

**URZĄD MIASTA KRAKOWA**

**WYDZIAŁ SKARBU MIASTA**

**31-523 Kraków, ul. Kasprzowicza 29**

z dnia 10 listopada 2008 r. o

opłacie skarbowej

(Dz. U. Nr 225, poz. 1836 z późn. zm.)

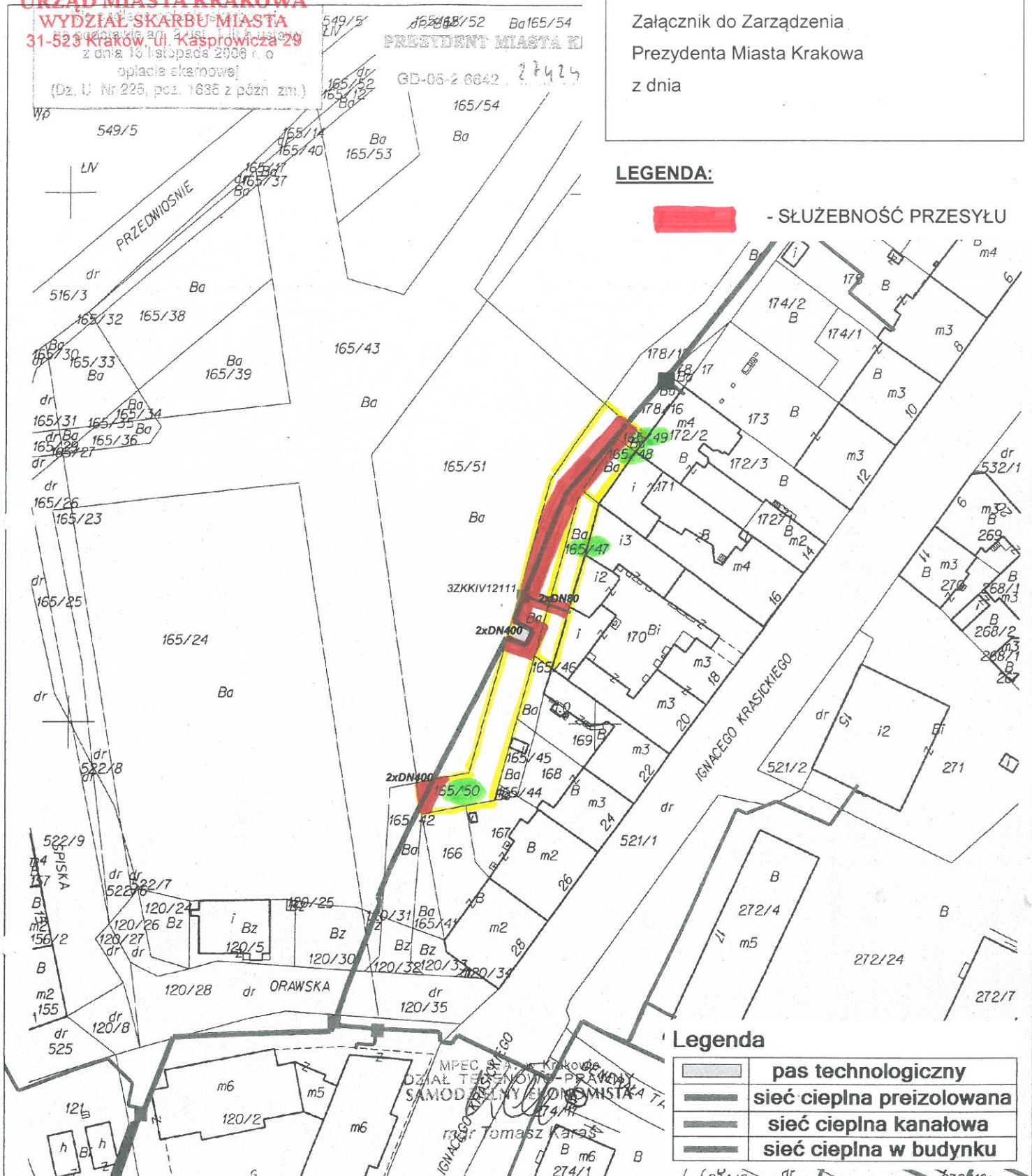
PREZYDENT MIASTA KRAKOWA

GD-06-2 6642 27425


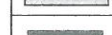
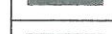

Załącznik do Zarządzenia  
Prezydenta Miasta Krakowa  
z dnia

**LEGENDA:**

 - SŁUŻEBNOŚĆ PRZESYŁU



**Legenda**

	pas technologiczny
	sieć ciepła preizolowana
	sieć ciepła kanałowa
	sieć ciepła w budynku

**MAPA EWIDENCYJNA**  
województwo: małopolskie  
powiat: M. Kraków  
jedn. ewid.: Podgórze  
obręb: 12  
nr działki: 165/51  
sekcja: 7.125.11.23.4, 7.125.11.23.1, 7.125.11.23.2  
arkusz mapy w KUL: 1172B  
skala: 1:1000  
układ współrzędnych: 2000  
stan na dzień: 05.12.2013  
wykonano przez: Adamowicz Anna

**PREZYDENT MIASTA KRAKOWA**  
Grodzki Ośrodek Dokumentacji Geodezyjnej i Kartograficznej  
31-526 Kraków, ul. Grunwaldzka 8

Reprodukcowanie rozpowszechnianie i rozprowadzanie  
niniejszego dokumentu wymaga zezwolenia, o którym  
mowa w art. 18 ustawy z dnia 17 maja 1989 r. -  
Prawo geodezyjne i kartograficzne  
(Dz. U. z 2010 r. Nr 193, poz. 1287 z późn. zm.)

Kraków 05.12.2013  
(data)

*Agnieszka Sajdak*  
Agencja geodezyjno-kartograficzna

**PREZYDENT MIASTA KRAKOWA**  
Grodzki Ośrodek Dokumentacji Geodezyjnej i Kartograficznej  
31-526 Kraków, ul. Grunwaldzka 8

Poswiadcza się zgodność niniejszej mapy z oryginałem  
przyjętym do państwowego zasobu geodezyjnego  
i kartograficznego w dniu 21.05.2011.  
i zaaw. dencjonowanym pod nr. 3546-358/2011

Kraków 05.12.2013

*Agnieszka Sajdak*  
Agencja geodezyjno-kartograficzna

*Marek Witkiewicz*  
9002014w