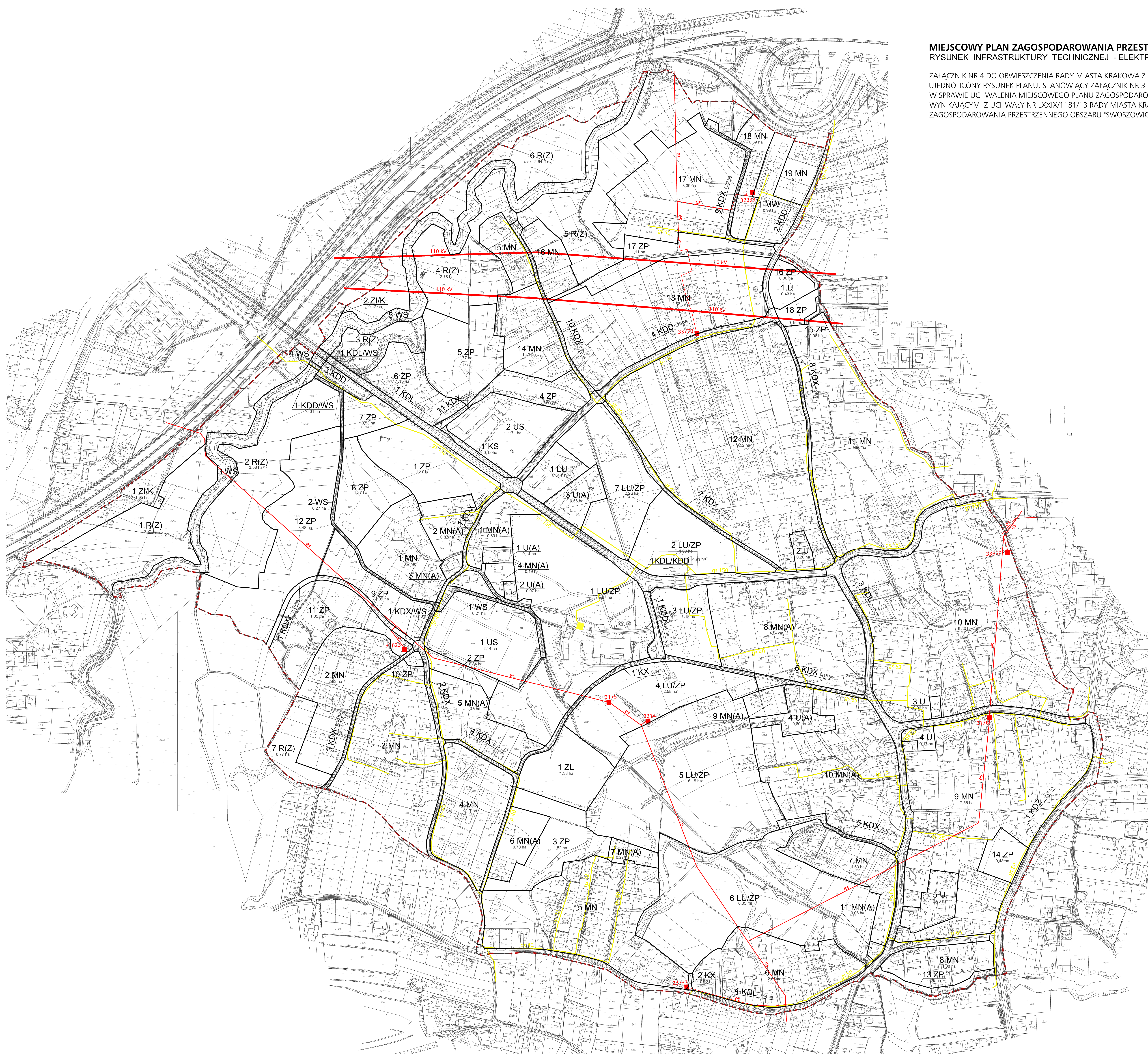


MIEJSCOWY PLAN ZAGOSPODAROWANIA PRZESTRZENNEGO OBSZARU "SWOSZOWICE - UZDROWISKO" W KRAKOWIE
RYSunEK INFRASTRUKTURY TECHNICZNEJ - ELEKTROENERGETYKA, GAZOWNICTWO

ZALĄCZNIK NR 4 DO OBWIESZCZENIA RADY MIASTA KRAKOWA Z DNIA
 UJEDNOLICONY RYSUNEK PLANU, STANOWIĄCY ZALĄCZNIK NR 3 DO UCHWALY NR XII/130/11 RADY MIASTA KRAKOWA Z DNIA 13 KWIECZNIA 2011r.
 W SPRAWIE UCHWALENIA MIEJSCOWEGO PLANU ZAGOSPODAROWANIA PRZESTRZENNEGO DLA OBSZARU „SWOSZOWICE UZDROWISKO”, ZE ZMIANAMI
 WYNIKAJĄCYMI Z UCHWALY NR LXXIX/1181/13 RADY MIASTA KRAKOWA Z DNIA 10 LIPCA 2013r. W SPRAWIE UCHWALENIA ZMIANY MIEJSCOWEGO PLANU
 ZAGOSPODAROWANIA PRZESTRZENNEGO OBSZARU "SWOSZOWICE - UZDROWISKO".



LEGENDA :
OBOWIAZUJĄCA TREŚĆ USTALEŃ RYSUNKU PLANU

- GRANICE OBSZARU OBIEKTOWO PLANOWANE BĘDĄCE RÓWNOCZESNIE LINIAMI ROZDZIELAJĄCYMI TERENY O RÓŻNYM PRZEZNACZENIU LUB RÓŻNYCH ZASADACH ZAGOSPODAROWANIA
- LINIE ROZDZIELAJĄCE TERENY O RÓŻNYM PRZEZNACZENIU LUB RÓŻNYCH ZASADACH ZAGOSPODAROWANIA
- TERENY O RÓŻNYM PRZEZNACZENIU LUB RÓŻNYCH ZASADACH ZAGOSPODAROWANIA, WRAZ Z OZNAKOBIENIEM TYCH TERENÓW NUMERAMI I SYMBOLEM LITEROWYM W TYM:**
- LU/ZP** 1 LU/ZP do 7 LU/ZP - TERENY LEŚNICTWA UZDROWISKOWEGO, W TYM PARKU ZDROJOWEGO
- LU** 1 LU - TEREN LEŚNICTWA UZDROWISKOWEGO
- MN(A)** 1 MN(A) do 11 MN(A) - TERENY ZABUDOWY MIESZKANOWEJ JEDNORODZINNEJ W STREFIE OCHRONNEJ "A" UZDROWISKA SWOSZOWICE
- MN** 1 MN do 19 MN - TERENY ZABUDOWY MIESZKANOWEJ JEDNORODZINNEJ
- MW** 1 MW - TEREN ZABUDOWY MIESZKANOWEJ WIELORODZINNEJ
- U(A)** 1 U(A) do 4 U(A) - TERENY ZABUDOWY USŁUGOWEJ W STREFIE OCHRONNEJ "A" UZDROWISKA SWOSZOWICE
- U** 1 U do 5 U - TERENY ZABUDOWY USŁUGOWEJ
- US** 1 US i 2 US - TERENY SPORTU
- ZP** 1 ZP do 17 ZP - TERENY PUBLICZNEJ ZIELENI URZĄDZONEJ, W TYM TWORZĄCE STRUKTURĘ PARKU RZĘCZNEGO "WISŁA"
- ZIK** 1 ZIK i 2 ZIK - TERENY ZIELENI DOŁĄCZAJĄCEJ Z FRAGMENTEM CIĄGU KOMUNIKACJI PUBLICZNEJ OBSŁUŻUJĄCEGO GRUNTY POŁOŻONE WZDŁUŻ AUTOSTRADY A-4
- R(Z)** 1 R(Z) do 7 R(Z) - TERENY ROLNICZE W POSTACI ZIELENI STANOWIĄCEJ ZADRZEWIENIA I ZARZĄDZENIA ŚRODOPOLNE ORAZ TRWAŁYCH UŻYTKÓW ZIELONYCH
- ZL** 1 ZL - TEREN LASU
- WS** 1 WS do 5 WS - TERENY WOD POWIERZCHNIOWYCH ŚRODOPOLNYCH

- TERENY DRÓG PUBLICZNYCH ORAZ INNYCH WYDZIELOWYCH CIĄGÓW I URZĄDZEŃ KOMUNIKACJI PUBLICZNEJ, W TYM:**
- KDZ** 1 KDZ - TEREN ULICY ZBIORCZEJ (KLASY Z)
- KDL** 1 KDL do 4 KDL - TERENY ULIC LOKALNYCH (KLASY L)
- KDL/WS** 1 KDL/WS - TEREN ULICY LOKALNEJ NA ODCINKU POKRYWAJĄCYM SIĘ Z TERENEM WODY POWIERZCHNIOWEJ ŚRODOPOLNEJ WYZNACZONYM NA RYSUNKU PLANU
- KDL/KDD** 1 KDL/KDD - TEREN ULICY LOKALNEJ (KLASY L) O OGRANICZONYM RUCHU SAMOCHODOWYM
- KDD** 1 KDD do 3 KDD - TERENY ULIC DOJAZDOWYCH (KLASY D)
- KDD/WS** 1 KDD/WS - TEREN ULICY DOJAZDOWEJ NA ODCINKU POKRYWAJĄCYM SIĘ Z TERENEM WODY POWIERZCHNIOWEJ ŚRODOPOLNEJ WYZNACZONYM NA RYSUNKU PLANU
- KDX** 1 KDX do 11 KDX - TERENY WYDZIELOWYCH CIĄGÓW PIESZO - JEZDNYCH
- KDX/WS** 1 KDX/WS - TEREN WYDZIELOWEGO CIĄGU PIESZO - JEZDNEGO NA ODCINKU POKRYWAJĄCYM SIĘ Z TERENEM WODY POWIERZCHNIOWEJ ŚRODOPOLNEJ WYZNACZONYM NA RYSUNKU PLANU
- KDXr** 1 KDXr - TEREN WYDZIELOWEGO CIĄGU PIESZO - JEZDNEGO OBSŁUŻUJĄCEGO OBSZAR REKREACYJNY PARKU RZĘCZNEGO "WISŁA"
- KX** 1 KX i 2 KX - TERENY WYDZIELOWYCH CIĄGÓW PIESZYCH
- KS** 1 KS i 2 KS - TERENY WYDZIELOWYCH PARKINGÓW

LEGENDA DOTYCZĄCA INFRASTRUKTURY TECHNICZNEJ

- ELEKTROENERGETYKA**
- LINIA ELEKTROENERGETYCZNA NAPONOWYTRZNA WYSOKIEGO NAPIĘCIA 110 KV ISTNIEJĄCA
- LINIA ELEKTROENERGETYCZNA NAPONOWYTRZNA 15 KV ISTNIEJĄCA
- LINIA ELEKTROENERGETYCZNA KABLOWA 15 KV ISTNIEJĄCA
- STACJA TRANSFORMATOROWA 0/110KV ISTNIEJĄCA
- GAZOWNICTWO**
- GAZOCIĄG ŚREDNIEGO CIŚNIENIA ISTNIEJĄCY
- STACJA REDUKCYJNA II STOPYNIA