

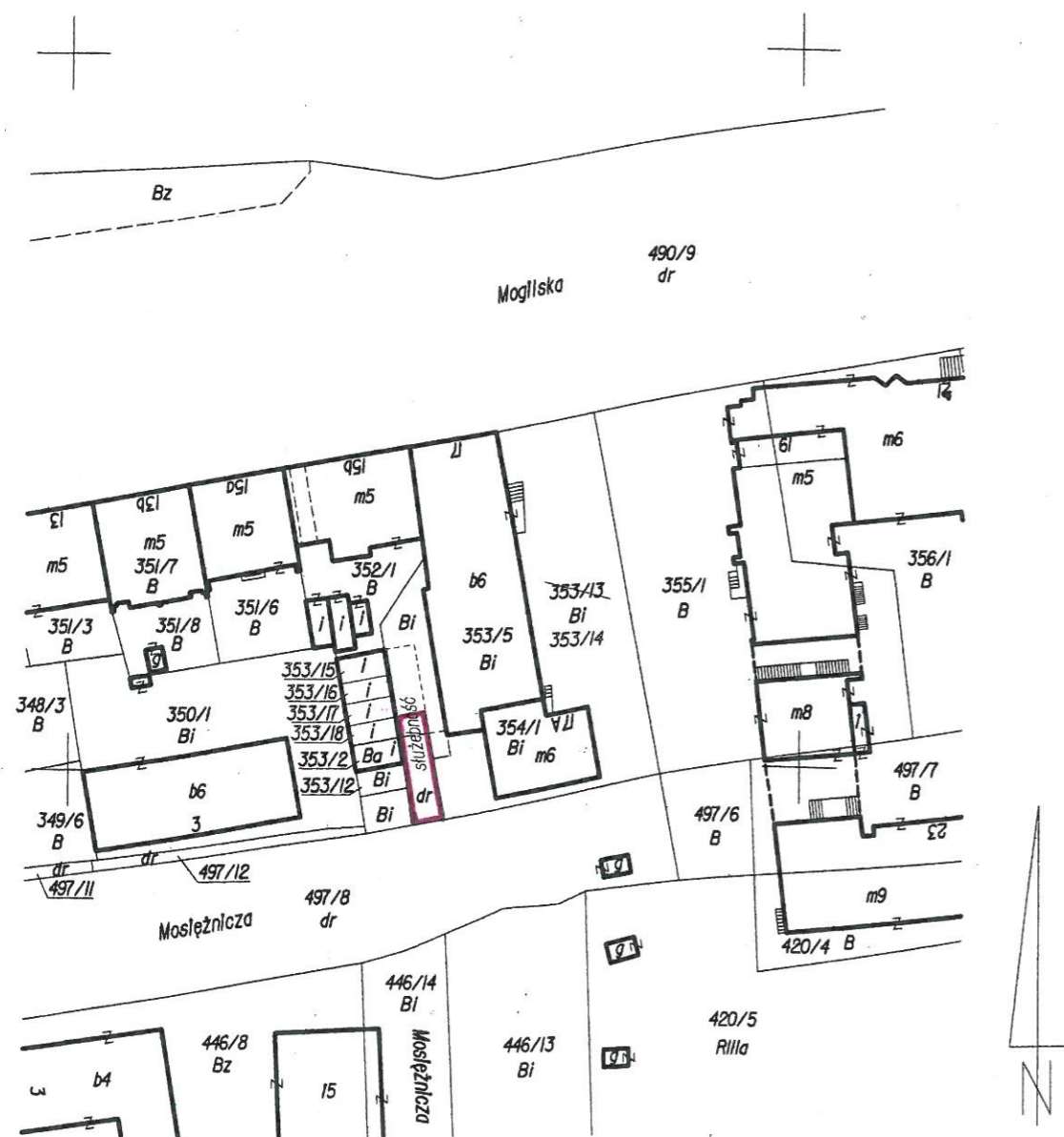
USŁUGI GEODEZYJNE I KARTOGRAFICZNE

mgr inż. Edward Etkardt
30-406 Kraków ul. Bogdanowicza 5
tel. 237-63-62 KPP 944-115-72-21

Zlec. nr: 23/2010

MAPA Z PROJEKTEM PODZIAKU
NIERUCHOMOŚCI OBJĘTEJ KW KR1P/00213681/8
SKŁADAJĄCEJ SIĘ Z DZIAŁKI NR 353/13

SKALA 1:1000



— służebność przechodu i przejazdu przez działkę nr 353/14 do działki nr 353/18 (pas o szerokości 4 m)

Województwo: małopolskie
Powiat: m. krakowski
Miasto: Kraków
Jednostka ewidencyjna: Śródmieście
Obręb: 05
Sekcja: 1023 D

OPIS ZMIAN DZIAŁEK

Działka nr 353/13 objęta KW KR1P/00213681/8 dzieli się
na działki nr: 353/14, 353/15, 353/16, 353/17, 353/18.

WYKAZ ZMIAN DZIAŁEK

Stan dotychczasowy				Stan nowy	
KW	Nr działki	Pow. (ha)	Właściciel	Nr działki	Powierzchnia (ha)
KR1P/00 213681/8	353/13	0.1039	Gmina Kraków	353/14	0.0955
				353/15	0.0024
				353/16	0.0020
				353/17	0.0021
				353/18	0.0019
				Razem	0.1039

Proponuje się ustanowienie służebności drogowej pasem o szerokości 4 m
z działki nr 497/8 przez działkę nr 353/14 do działek nr 353/15, 353/16, 353/17, 353/18.

URZĄD MIASTA KRAKÓWA
Ośrodek Dokumentacji Geodezyjnej i Kartograficznej
31-526 Kraków, ul. Crunwaldzka 8

Poświadczam zgodność niniejszego dokumentu z oryginałem
przyjętym do państwowego zasobu geodezyjnego i kartograficznego

3482/1528/10

pod nr ewid. 3482/1528/10
w dniu 15 LUT. 2011
Kraków 15 LUT. 2011

(data) (imię i nazwisko, podpis, stanowisko
służbowe osoby odpowiedzialnej
z up. PRZYWIADŁA MIASTA

Tadeusz Książek
Kierownik Referatu
w Wydziale Geodezji

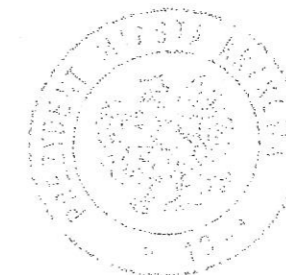
Sporządził:

MGR INŻ. ANDRZEJ KOSTRUBIEC
GEODETA UPRAWNIONY
NR UPR. 17171 Z DN. 16.01.1999 R.
0-406 Kraków, ul. BOGDANOWICZA 3/1
tel. (012) 237-63-62, 0603-743-440

Kraków, dn. 20.12.2010 r.

URZĄD MIASTA KRAKÓWA
WYDZIAŁ GEODEZJI
płynący projekt podziału
nieruchomości z datą zatwierdzenia
decyzją z dnia 17. LUT. 2011

CIDOU-174300-1-57/10



Z up. PRZYWIADŁA MIASTA

Inspektor
w Wydziale Geodezji