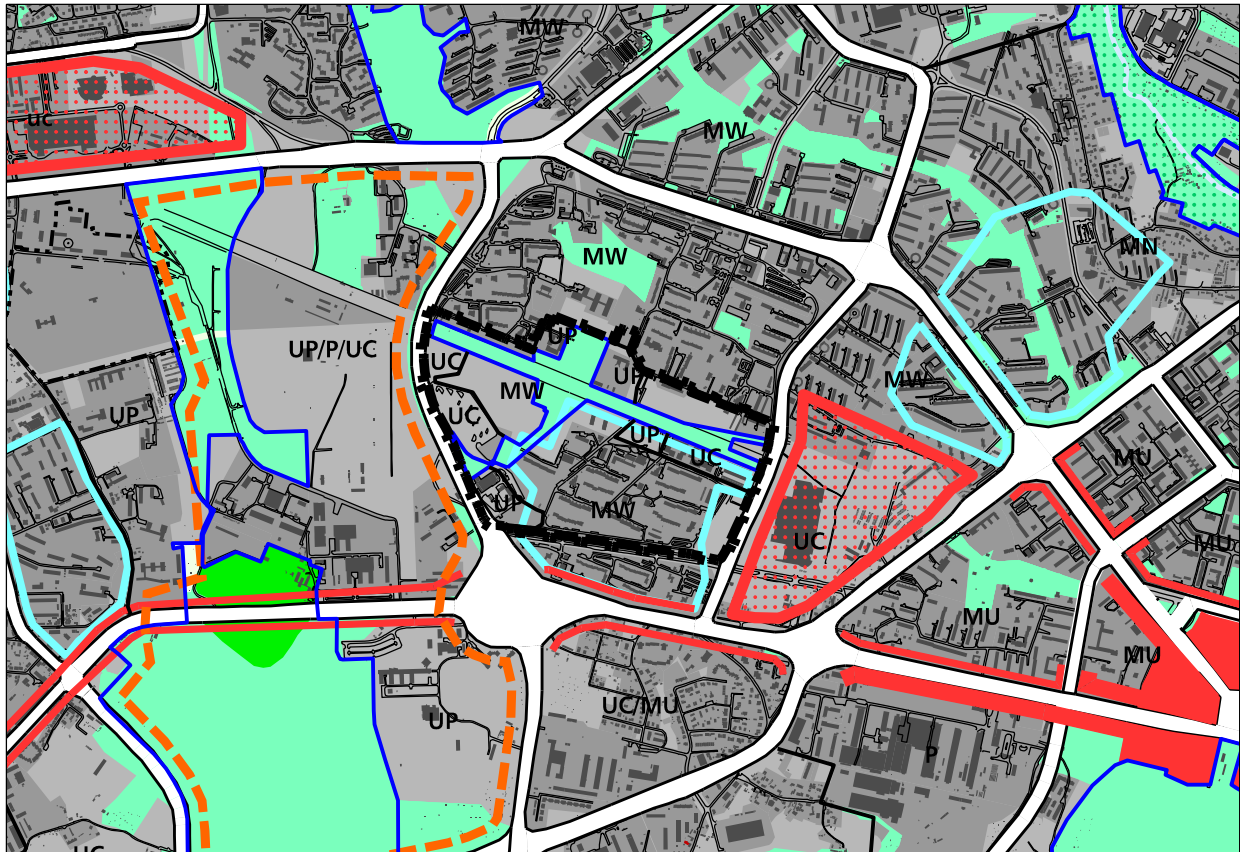


# Informacja graficzna ze Studium Uwarunkowań i Kierunków Zagospodarowania Przestrzennego Miasta Krakowa



	granice planu
	granice miasta
	granice gmin
	Wisła, ważniejsze ciek i zbiorniki wodne
	tereny zabudowane i zainwestowane
	tereny przeznaczone do zabudowy i zainwestowania
	tereny kolejowe
	korytarze podstawowego układu drogowo - ulicznego
	granice stref rewitalizacji obszarów przemysłowych
	obszary rehabilitacji zabudowy blokowej
	obszary rewitalizacji Kazimierza i Starego Podgórza
	zasięg obszaru ponadnormatywnego oddziaływania autostrady
<b>KIERUNKI ZAGOSPODAROWANIA WYODRĘBNIONYCH KATEGORII TERENÓW</b>	
	<b>ZO</b> tereny otwarte (w tym rolnicza przestrzeń produkcyjna)
	<b>ZP</b> tereny zieleni publicznej
	<b>ZL</b> tereny zieleni leśnej
	<b>ZF</b> tereny zieleni fortecznej
	<b>MW</b> tereny o przeważającej funkcji mieszkaniowej wysokiej intensywności
	<b>MN</b> tereny o przeważającej funkcji mieszkaniowej niskiej intensywności
	<b>MU</b> tereny o przeważającej funkcji mieszkaniowo - usługowej
	<b>IT</b> tereny urzędzeń infrastruktury technicznej
	<b>P</b> tereny o przeważającej funkcji produkcyjnej
	<b>UC</b> tereny o przeważającej funkcji usług komercyjnych
	<b>UP</b> tereny o przeważającej funkcji usług publicznych
	tereny zamknięte ustalone decyzją Ministra Obrony Narodowej
	granice terenów przeznaczonych do zainwestowania

## ELEMENTY KSZTAŁTUJĄCE STRUKTURĘ PRZESTRZENNĄ

	główne ulice śródmiejskie
	główne ciągi miejskie
	centrum miejskie
	miejskie centra wielofunkcyjne
	<ol style="list-style-type: none"> <li>1. Bronowice Wielkie Wchód</li> <li>2. Solvay</li> <li>3. Olsza</li> <li>4. Czyżyny</li> <li>5. Dąbie - M1- Selgros</li> <li>6. Prokocim</li> </ol>
	Kluczowe obszary aktywizacji o znaczeniu kulturowym
	<ol style="list-style-type: none"> <li>1. Zakrzówek (wzdłuż ul. Monte Cassino)</li> <li>2. Sanktuarium Bożego Miłosierdzia</li> <li>3. Bulwary Wisły</li> </ol>
	Kluczowe obszary aktywizacji o znaczeniu gospodarczym
	<ol style="list-style-type: none"> <li>1. HTS - Centrum Administracyjne.</li> <li>2. Obszar w sąsiedztwie Portu Lotniczego Kraków - Balice</li> <li>3. Zabłocie</li> </ol>
	Kluczowe obszary aktywizacji naukowo - technologicznej
	<ol style="list-style-type: none"> <li>1. III Kampus UJ</li> <li>2. Czyżyny - Dąbie</li> <li>3. Park technologiczny w Branicach</li> <li>4. II Kampus AGH</li> </ol>
	system zieleni i parków rzecznych
	granica strefy podmiejskiej o zasięgu granicy miasta
	granica strefy miejskiej
	obszar śródmiejski
	Centrum miejskie
	<ol style="list-style-type: none"> <li>1. Stare Miasto w obrębie Plant</li> <li>2. Nowe Centrum</li> <li>3. Centrum Nowej Huty</li> </ol>



## STRUKTURA PRZESTRZENNIA KIERUNKI I ZASADY ROZWOJU



URZĄD MIASTA KRAKOWA  
BIURO PLANOWANIA PRZESTRZENNEGO

**K1**