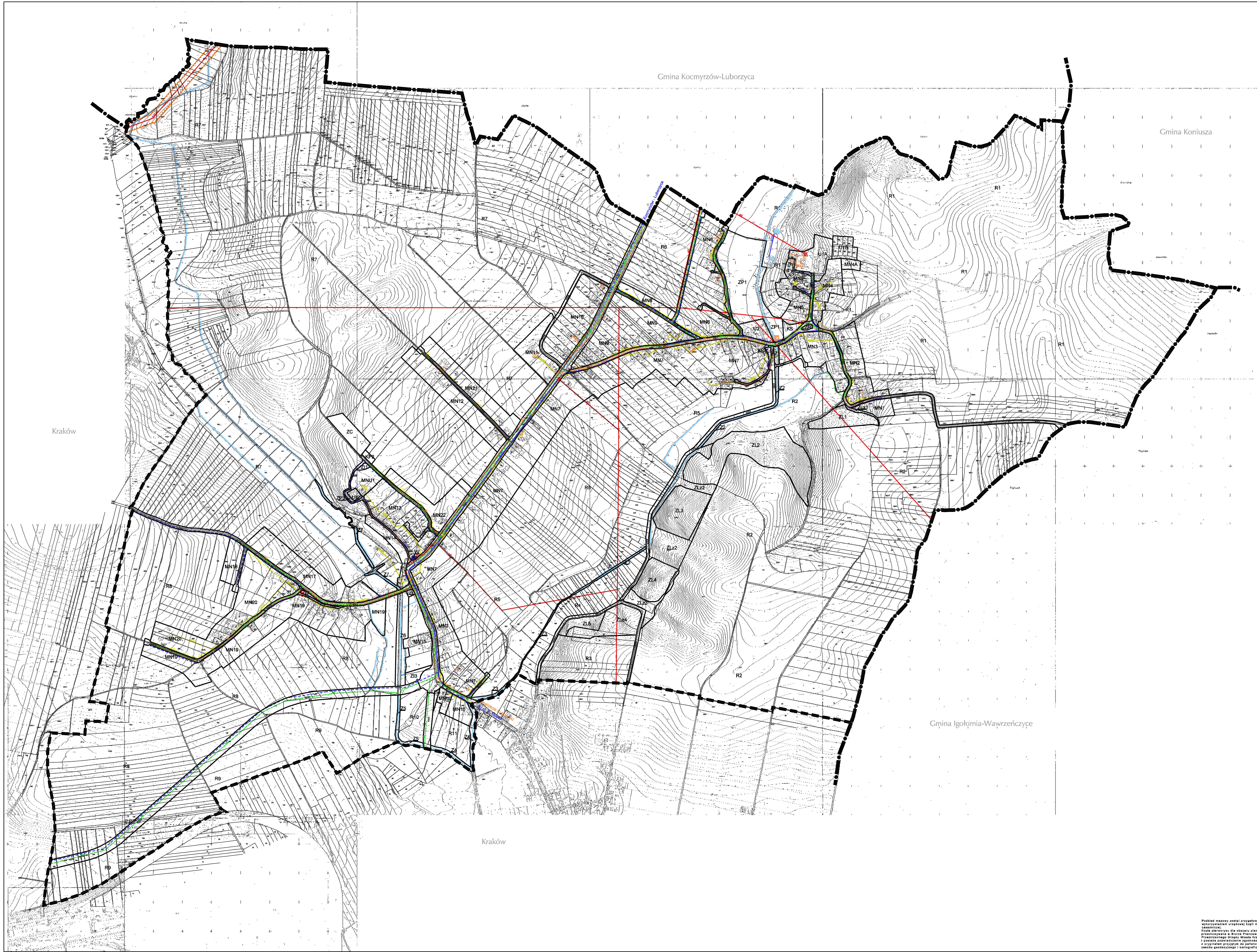


# MIEJSCOWY PLAN ZAGOSPODAROWANIA PRZESTRZENNEGO OBSZARU "WRÓŻENICE"

ZASADY ZUBROJENIA TERENU - PROJEKT  
ZAŁĄCZNIK NR 2 DO UCHWAŁY NR ..... RADY MIASTA KRAKOWA Z DNIA.....

SKALA 1:2000



- LEGENDA:**
- OZNACZENIA FORMALNE**
- granica obszaru objętego planem miejscowym
  - granica miasta Krakowa i gmin sąsiednich
  - linie rozgraniczające tereny o różnym przeznaczeniu i różnych zasadach zagospodarowania
- TERENY ZABUDOWY MIESZKANIOWEJ**
- MN tereny zabudowy mieszkaniowej jednorodzinnej (MN1 - MN22, MN4A)
  - MNU tereny zabudowy jednorodzinnej mieszkaniowo - usługowej (MNU1, MNU2)
- TERENY ZABUDOWY USŁUGOWEJ**
- U tereny zabudowy usługowej (U1 - U3, U1A)
  - UK tereny zabudowy usługowej - sakralnej
- TERENY ZIELENI**
- ZC teren cmentarza
  - ZI tereny zieleni izolacyjnej (Z1 - Z14)
  - ZL tereny lasu (ZL1 - ZL5)
  - ZL2 tereny zalesień (ZL21 - ZL24)
  - ZP tereny zieleni urządzonej (ZP1 - ZP3)
  - Z tereny zieleni nieurządzonej (Z1 - Z7)
  - R tereny rolnicze (R1 - R11)
- TERENY INNE**
- KP tereny parkingów (KP1 - KP2)
  - KS teren obsługi komunikacji samochodowej
  - W teren infrastruktury technicznej - wodociąg
- TERENY KOMUNIKACJI**
- tereny dróg publicznych zbiorczych (KDZ1-KDZ3)
  - tereny dróg publicznych lokalnych (KDL1 - KDL3)
  - tereny dróg publicznych dojazdowych (KDD1 - KDD13)
  - tereny dróg wewnętrznych (KDW1 - KDW8)
  - teren wydzielonego ciągu pieszo - jezdni (KDX)
- ZAPATRYENIE W WODĘ**
- istniejąca sieć wodociągowa
  - projektowana sieć wodociągowa
  - przebudowywana sieć wodociągowa 110 na 150
  - istniejąca hydrofornia
- KANALIZACJA**
- istniejąca kanalizacja indywidualna
  - projektowana sieć kanalizacji sanitarnej
  - projektowana sieć kanalizacji sanitarnej (lokalnej)
  - szpazpomnia ścieków sanitarnych
  - projektowana sieć kanalizacji opadowej
  - potoki, zbiorniki wodne, rowy melioracyjne i kanały odwadniające
- GAZOWNICTWO**
- istniejący gazociąg średnioprężny
  - projektowany gazociąg
- ELEKTROENERGETYKA**
- istniejąca linia średniego napięcia
  - projektowana linia średniego napięcia
  - istniejąca stacja trafo SN/in
  - projektowana stacja trafo SN/in
  - istniejąca linia napowietrzna 110 kV
  - strefa ochronna od linii 110 kV
- TELETECHNIKA**
- kanalizacja teletechniczna

Wzrost	
Wzrost	Wzrost
0	0
1	1
2	2
3	3
4	4
5	5
6	6
7	7
8	8
9	9
10	10
11	11
12	12
13	13
14	14
15	15
16	16
17	17
18	18
19	19
20	20
21	21
22	22
23	23
24	24
25	25
26	26
27	27
28	28
29	29
30	30
31	31
32	32
33	33
34	34
35	35
36	36
37	37
38	38
39	39
40	40
41	41
42	42
43	43
44	44
45	45
46	46
47	47
48	48
49	49
50	50
51	51
52	52
53	53
54	54
55	55
56	56
57	57
58	58
59	59
60	60
61	61
62	62
63	63
64	64
65	65
66	66
67	67
68	68
69	69
70	70
71	71
72	72
73	73
74	74
75	75
76	76
77	77
78	78
79	79
80	80
81	81
82	82
83	83
84	84
85	85
86	86
87	87
88	88
89	89
90	90
91	91
92	92
93	93
94	94
95	95
96	96
97	97
98	98
99	99
100	100

Publikacja mapy jest zgodna z  
wymaganiem art. 20 ust. 1 pkt 1  
ustawy z dnia 27.06.2007 r. o  
prawnym ochronie informacji  
niejawnych w sprawie danych  
osobowych w systemie  
informacyjnym państwa  
z wyjątkiem informacji o  
stanowisku, funkcji, imieniu  
nazwisk, adresie, numerze  
identyfikacyjnym (PESEL) i  
numerze dowodu osobistego