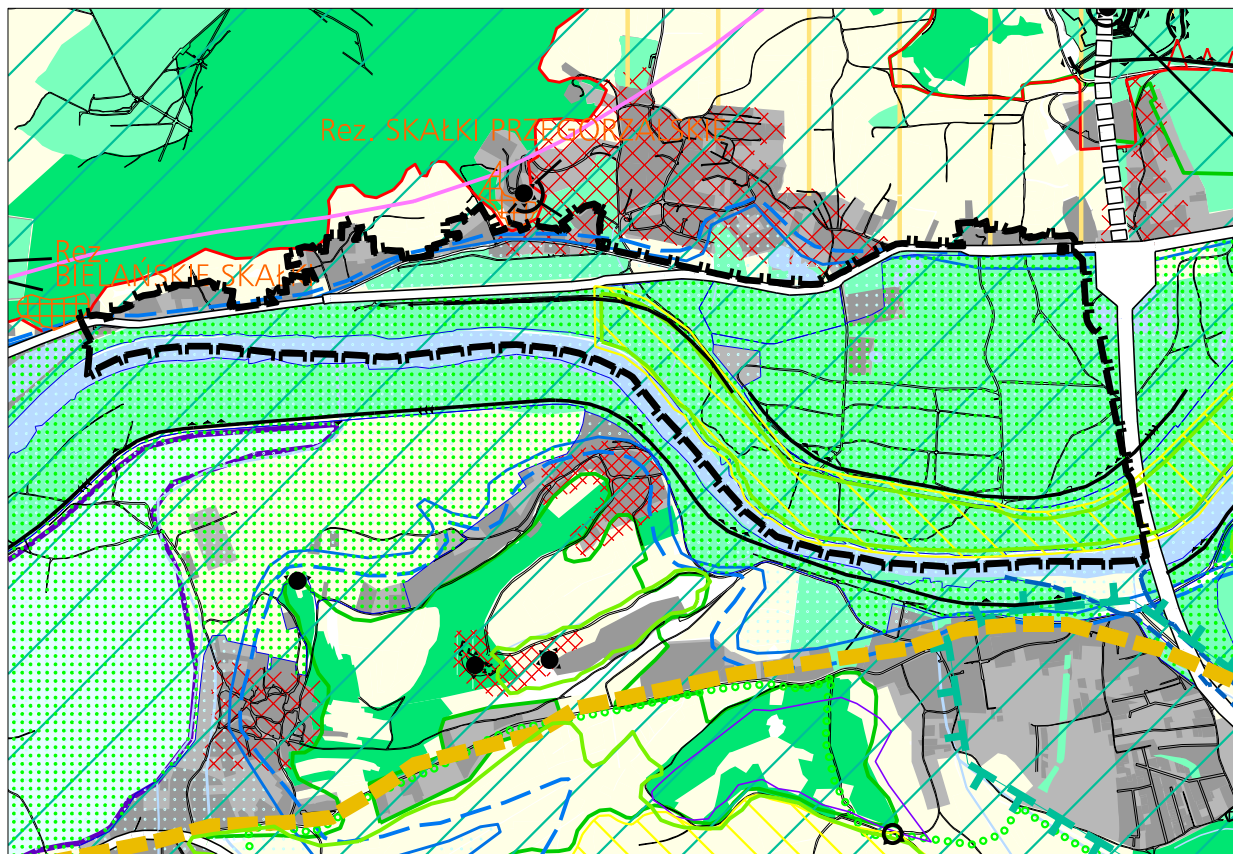


# Informacja graficzna ze Studium Uwarunkowań i Kierunków Zagospodarowania Przestrzennego Miasta Krakowa



- granice planu
- granice miasta
- granice sąsiednich gmin
- tereny kolejowe
- tereny przeznaczone do zabudowy i zainwestowania
- tereny zabudowane i zainwestowane
- korytarze podstawowego układu drogowego

## STRUKTURA SYSTEMU PRZYRODNICZEGO

- strefa kształtowania systemu przyrodniczego
- cieki i zbiorniki wodne
- lasy
- strefa zwiększenia lesistości
- zieleni urzędowa (parkowa, ogrodowa, forteczna, skwery, zieleńce)

## ZIELEŃ NATURALNA

- tereny otwarte (zieleni nieurzędowa, zieleni częściowo kształtowana)
- rolnicza przestrzeń produkcyjna

## OCHRONA ŹRÓD SUROWCÓW I ZASOBÓW WODNYCH

- udokumentowane złoża kopalin stałych
- granice ustanowionych terenów górniczych
- obszary górnicze złóż wód leczniczych
- obszary ochronne uzdrowiska Swoszowice
- orientacyjne granice Głównych Zbiorników Wód Podziemnych (GZWP)
- przewidywany zasięg obszaru ochrony GZWP nr 451 - Subzbiornik Bogucice
- strefy ochrony pośredniej ujęć wód podziemnych
- projektowane granice terenu ochrony pośredniej ujęć wód leczniczych
- projektowana granica terenu ochrony pośredniej źródeł jurajskich wód zwykłych
- strefy ochrony pośredniej ujęć wód powierzchniowych
- stopnie wodne
- kanały ulgi (Krakowski, Rozrywki)

## OBSZARY I OBIEKTY CHRONIONE OCHRONA PRZYRODY

- granice Jurajskich Parków Krajobrazowych
- granice otuliny zespołu Jurajskich Parków Krajobrazowych
- rezerwy przyrody
- użytki ekologiczne istniejące i planowane
- pomniki przyrody, grupy pomników (istniejące i proponowane)
- obszary i obiekty ze skupiskami chronionych gatunków roślin i zwierząt
- obszary cenne przyrodniczo proponowane do ustalenia form ochrony
- planowane parki rzeczne
- planowany ogród botaniczny

## GŁÓWNE OBSZARY ZAGROZEŃ OBSZARY NARAŻONE NA NIEBEZPIECZEŃSTWO POWODZI

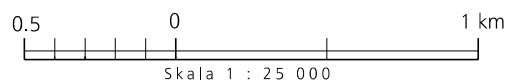
- granice i obszar zagrożony wodą stuletnią Q 1 %
- granice obszaru zagrożonego wodą tysiąclatnią Q 0,1 %
- teren zalewowy Zbiornika Zestawice
- poldery zalewowe

## STREFY ZAGROZEŃ

- strefa HTS
- granica strefy ochronnej składowiska odpadów komunalnych Barycz (istniejąca i planowana)
- składowisko odpadów komunalnych Barycz (II - czynny, III - planowany)
- granica możliwych wpływów poeksploatacyjnych kopalni otworowej Barycz
- obszar ponadnormatywnego oddziaływania autostrady, strefa uciążliwości o zasięgu 150 m

## ŚRODOWISKO KULTUROWE STREFA OCHRONY WARTOŚCI KULTUROWYCH

- granica pomnika historii "Krakowa-Historycznego Zespołu Miasta"
- dominacji ( na obszarach zieleni)
- rewitalizacji
- integracji
- cmentarze
- stanowiska archeologiczne (poza obszarem pomnika historii)
- istniejące obiekty Twierdzy Kraków
- strefa ochrony sylwetki miasta
- strefa ochrony i kształtowania krajobrazu
- punkty i ciągi widokowe
- proponowane parki kulturowe



## ŚRODOWISKO PRZYRODNICZE I KULTUROWE KIERUNKI I ZASADY OCHRONY I ROZWOJU



URZĄD MIASTA KRAKOWA  
BIURO PLANOWANIA PRZESTRZENNEGO

**K2**