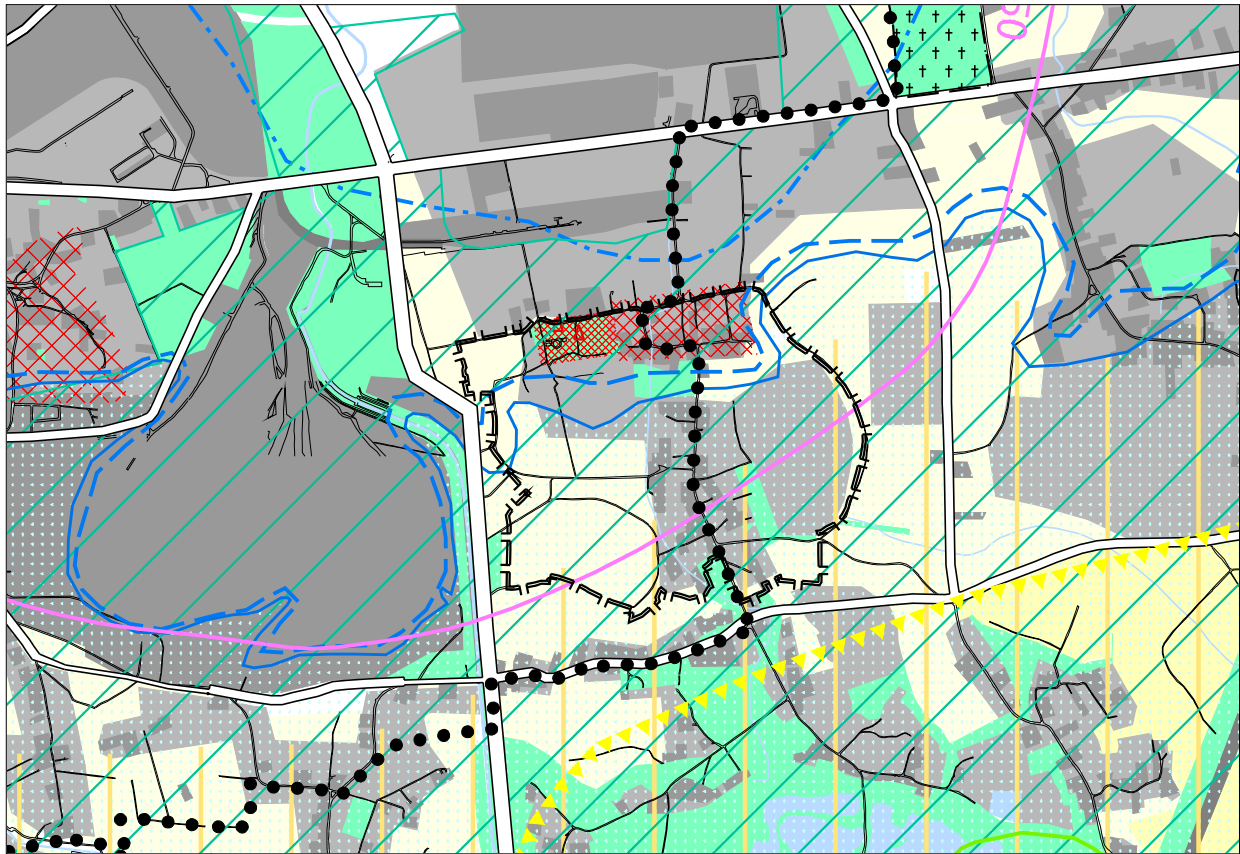


Informacja graficzna ze Studium Uwarunkowań i Kierunków Zagospodarowania Przestrzennego Miasta Krakowa



- granice planu
- granice miasta
- granice sąsiednich gmin
- tereny kolejowe
- tereny przeznaczone do zabudowy i zainwestowania
- tereny zabudowane i zainwestowane
- korytarze podstawowego układu drogowo - ulicznego

- STRUKTURA SYSTEMU PRZYRODNICZEGO**
- strefa kształtowania systemu przyrodniczego
 - cieki i zbiorniki wodne
 - lasy
 - strefa zwiększenia lesistości
 - zieleni urządzona (parkowa, ogrodowa, forteczna, skwery, zieleńce)

- ZIELEŃ NATURALNA**
- tereny otwarte (zieleni nieurządzona, zieleni częściowo kształtowana)
 - rolnicza przestrzeń produkcyjna

- OCHRONA ZŁÓŻ SUROWCÓW I ZASOBÓW WODNYCH**
- udokumentowane złoża kopalin stałych
 - granice ustanowionych terenów górniczych
 - obszary górnicze złóż wód leczniczych

- obszary ochronne uzdrowiska Swoszowice
- orientacyjne granice Głównych Zbiorników Wód Podziemnych (GZWP)
- przewidywany zasięg obszaru ochrony GZWP nr 451 - Subzbiornik Bogucice
- strefy ochrony pośredniej ujęć wód podziemnych
- projektowane granice terenu ochrony pośredniej ujęć wód leczniczych
- projektowana granica terenu ochrony pośredniej źródeł jurajskich wód zwykłych
- strefy ochrony pośredniej ujęć wód powierzchniowych

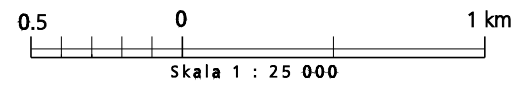
- IE**
- stopnie wodne
 - kanały ulgi (Krakowski, Rozrywki)
 - rejony lokalizacji pól operacyjnych dla zatrzymywania i wyłapywania zanieczyszczeń toksycznych wód

- OBSZARY I OBIEKTY CHRONIONE**
- OCHRONA PRZYRODY**
- granice Jurajskich Parków Krajobrazowych
 - granice otuliny zespołu Jurajskich Parków Krajobrazowych
 - rezerваты przyrody
 - użytki ekologiczne istniejące i planowane
 - pomniki przyrody, grupy pomników (istniejące i proponowane)
 - obszary i obiekty ze skupiskami chronionych gatunków roślin i zwierząt
 - obszary cenne przyrodniczo proponowane do ustalenia form ochrony
 - planowane parki rzeczne
 - planowany ogród botaniczny

- GŁÓWNE OBSZARY ZAGROZEŃ**
- OBSZARY NARAŻONE NA NIEBEZPIECZEŃSTWO POWODZI**
- granice i obszar zagrożony wodą stuletnią Q 1 %
 - granice obszaru zagrożonego wodą tysiąclletnią Q 0,1 %
 - teren zalewowy Zbiornika Zesławice
 - poldery zalewowe

- STREFY ZAGROZEŃ**
- strefa HTS
 - granica strefy ochronnej składowiska odpadów komunalnych Barycz (istniejąca i planowana)
 - składowisko odpadów komunalnych Barycz (II - czynny, III - planowany)
 - granica możliwych wpływów poeksploatacyjnych kopalni otworowej Barycz
 - obszar ponadnormatywnego oddziaływania autostrady, strefa uciążliwości o zasięgu 150 m

- ŚRODOWISKO KULTUROWE**
- STREFA OCHRONY WARTOŚCI KULTUROWYCH**
- granica pomnika historii "Krakowa-Historycznego Zespołu Miasta"
 - dominacji (na obszarach zieleni)
 - rewitalizacji
 - integracji
 - cmentarze
 - stanowiska archeologiczne (poza obszarem pomnika historii)
 - istniejące obiekty Twierdzy Kraków
 - strefa ochrony sylwetki miasta
 - strefa ochrony i kształtowania krajobrazu
 - punkty i ciągi widokowe
 - proponowane parki kulturowe



**ŚRODOWISKO PRZYRODNICZE I KULTUROWE
KIERUNKI I ZASADY OCHRONY I ROZWOJU**



**URZĄD MIASTA KRAKOWA
BIURO PLANOWANIA PRZESTRZENNEGO**

K2