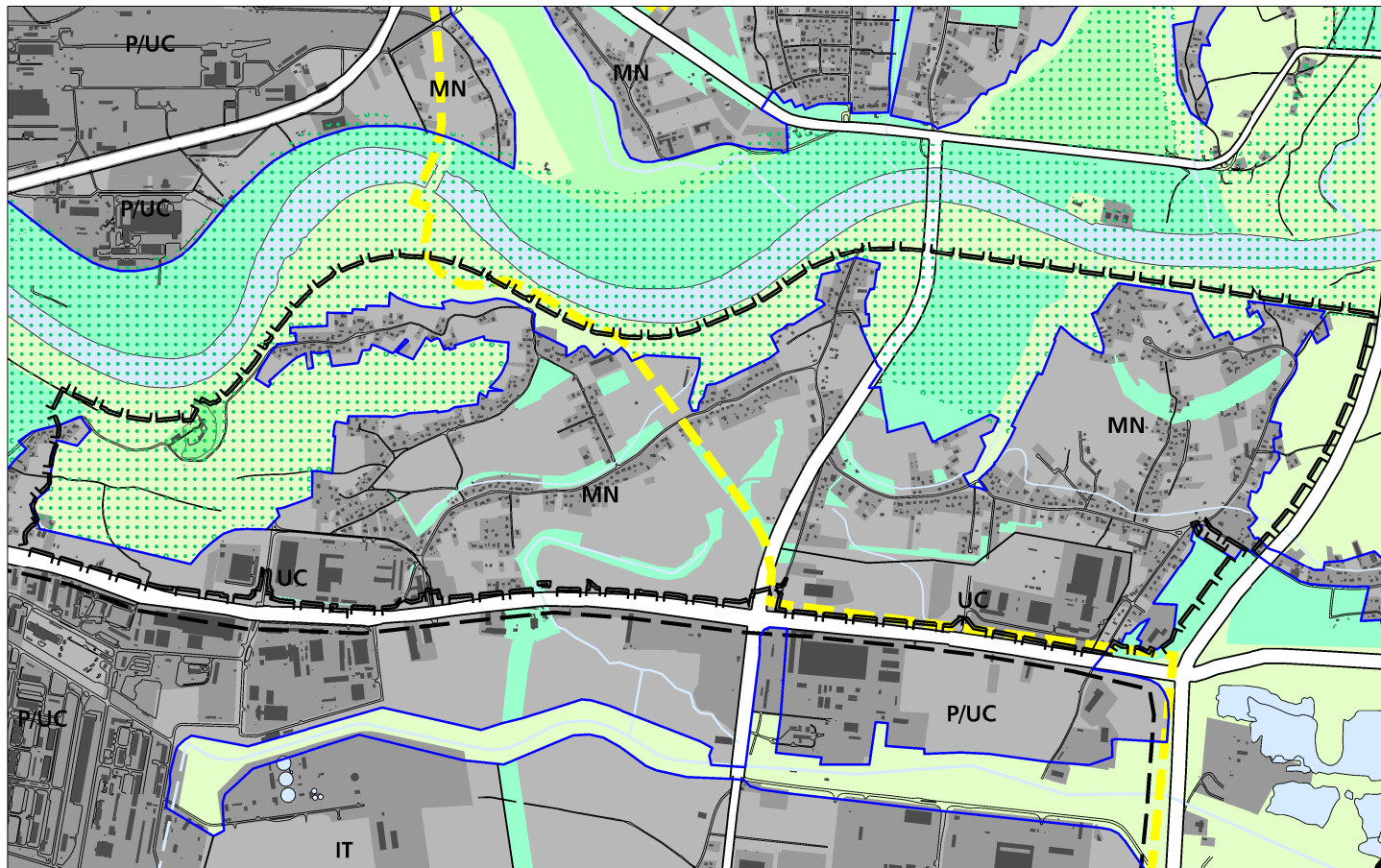


Informacja graficzna ze Studium Uwarunkowań i Kierunków Zagospodarowania Przestrzennego Miasta Krakowa



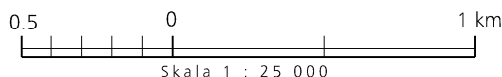
- granice planu
- granice miasta
- granice gmin
- Wisła, ważniejsze ciek i zbiorniki wodne
- tereny zabudowane i zainwestowane
- tereny przeznaczone do zabudowy i zainwestowania
- tereny kolejowe
- korytarze podstawowego układu drogowo - ulicznego
- granice stref rewitalizacji obszarów przemysłowych
- obszary rehabilitacji zabudowy blokowej
- obszary rewitalizacji Kazimierza i Starego Podgórz
- zasięg obszaru ponadnormatywnego oddziaływania autostrady

KIERUNKI ZAGOSPODAROWANIA WYODRĘBNIONYCH KATEGORII TERENÓW

- ZO** tereny otwarte (w tym rolnicza przestrzeń produkcyjna)
- ZP** tereny zieleni publicznej
- ZL** tereny zieleni leśnej
- ZF** tereny zieleni fortecznej
- MW** tereny o przeważającej funkcji mieszkaniowej wysokiej intensywności
- MN** tereny o przeważającej funkcji mieszkaniowej niskiej intensywności
- MU** tereny o przeważającej funkcji mieszkaniowo - usługowej
- IT** tereny urzędzeń infrastruktury technicznej
- P** tereny o przeważającej funkcji produkcyjnej
- UC** tereny o przeważającej funkcji usług komercyjnych
- UP** tereny o przeważającej funkcji usług publicznych
- tereny zamknięte ustalone decyzją Ministra Obrony Narodowej
- granice terenów przeznaczonych do zainwestowania

ELEMENTY KSZTAŁTUJĄCE STRUKTURĘ PRZESTRZENNĄ

- główne ulice śródmiejskie
- główne ciągi miejskie
- centrum miejskie
- miejskie centra wielofunkcyjne
 - 1. Solvay
 - 2. Olsza
 - 3. Dąbie - M1 - Selgros
 - 4. Prokocim
- obszary rozmieszczenia obiektów handlowych o powierzchni sprzedaży powyżej 2000 m²
- Kluczowe obszary aktywizacji o znaczeniu kulturowym
 - 1. Zakrzówek (wzdłuż ul. Monte Cassino)
 - 2. Sanktuarium Bożego Miłosierdzia
 - 3. Bulwary Wisły
- Kluczowe obszary aktywizacji o znaczeniu gospodarczym
 - 1. HTS - Centrum Administracyjne.
 - 2. Obszar w sąsiedztwie Portu Lotniczego Kraków - Balice
 - 3. Zabłocie
- Kluczowe obszary aktywizacji naukowo - technologicznej
 - 1. III Kampus UJ
 - 2. Czyżyny - Dąbie
 - 3. Park technologiczny w Branicach
 - 4. II Kampus AGH
- system zieleni i parków rzecznych
- granica strefy podmiejskiej o zasięgu granicy miasta
- granica strefy miejskiej
- obszar śródmiejski
- Centrum miejskie
 - 1. Stare Miasto w obrębie Plant
 - 2. Nowe Centrum
 - 3. Centrum Nowej Huty



STRUKTURA PRZESTRZENNĄ KIERUNKI I ZASADY ROZWOJU



URZĄD MIASTA KRAKOWA
BIURO PLANOWANIA PRZESTRZENNEGO

K1