

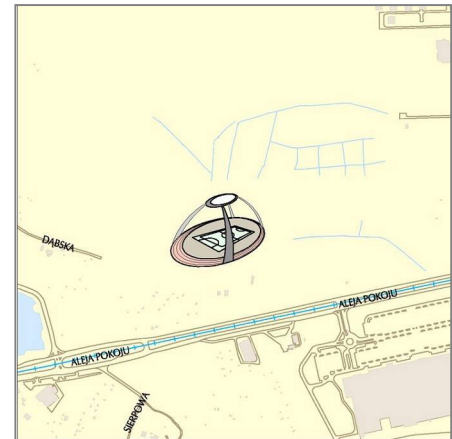
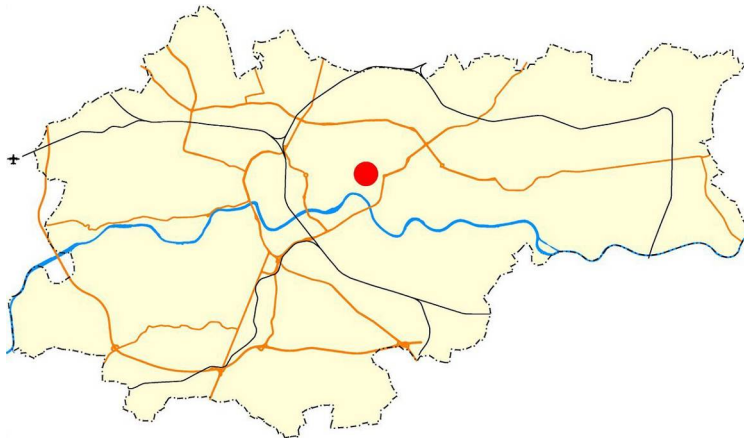
S-0 INWESTYCJE METROPOLITALNE

S-0.1

Hala Widowiskowo - Sportowa (Czyżyny)

Całkowity zakres rzeczowy inwestycji:

Budowa wielofunkcyjnego obiektu widowiskowo - sportowego o powierzchni całkowitej ok. 60 000 m², w tym: arena o powierzchni ok. 9 000 m² dla 15 000 widzów wraz z zapleczem socjalno-administracyjnym i komercyjnym oraz wewnętrznym układem komunikacyjnym (zespół parkingów naziemnych i podziemnych).



S-0.2

Centrum Kongresowe (Rondo Grunwaldzkie)

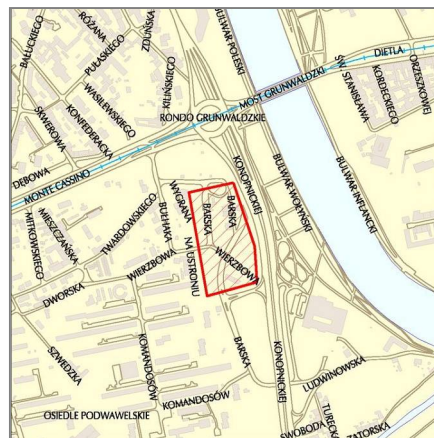
Całkowity zakres rzeczowy inwestycji:

Budowa obiektu kubaturowego o powierzchni całkowitej ok. 33 tys. m² z salą wielofunkcyjną - kongresową na ok. 2500 miejsc, z zapleczem hotelowym na ok. 180 miejsc, zapleczem gastronomicznym, zapleczem komercyjnym tj. wielokondygnacyjną galerią wystawienniczo-handlową (ok. 15-20% powierzchni całkowitej) oraz zapleczem techniczno-komunikacyjnym (garaż mieszczący do 290 miejsc postojowych w kondygnacjach podziemnych).

Przebudowa istniejącego układu komunikacyjnego (przebudowa jezdni i chodników, przebudowa skrzyżowań dróg lokalnych, budowa miejsc parkingowych, budowa nowego „terminala” autobusowego, budowa przejścia podziemnego pod ul. Monte Cassino) oraz budowa i przebudowa uzbrojenia podziemnego.

Inwestycja przygotowywana i realizowana w zakresie:

- budowy obiektu kubaturowego przez Inwestora Zewnętrznego,
- przebudowy istniejącego układu komunikacyjnego przez Gminę Miejską Kraków.



S-0.3

Centrum Jana Pawła II (Łagiewniki)

Całkowity zakres rzeczowy inwestycji:

Budowa Centrum Jana Pawła II i kompleksu parkowo-rekreacyjnego:

- część południowa: Centrum Jana Pawła II o powierzchni ok. 7 ha, w tym dom Jana Pawła II, centrum edukacyjne, centrum młodzieżowe „Pokolenie JP II”, hotel, zaplecze gastronomiczne,
- część północna: park kontemplacyjny o powierzchni ok. 7 ha z elementami kultu religijnego,
- część wschodnia: baza noclegowa o pow. 18 ha (hostel, camping),
- część południowo-wschodnia: park zgromadzeń o powierzchni ok. 18 ha (amfiteatr na ok. 10 000 miejsc siedzących oraz teren na zgromadzenia do kilkudziesięciu tysięcy osób).

Rozbudowa zewnętrznego układu komunikacyjnego do Centrum Jana Pawła II w zakresie dróg dojazdowych wraz z infrastrukturą.

Inwestycja przygotowywana i realizowana w zakresie:

- budowy Centrum Jana Pawła II przez Archidiecezję Krakowską,
- rozbudowy zewnętrznego układu komunikacyjnego przez Gminę Miejską Kraków.



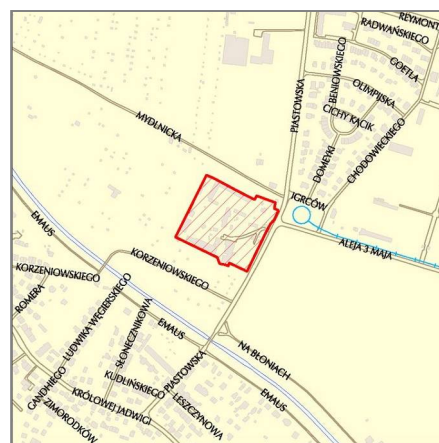
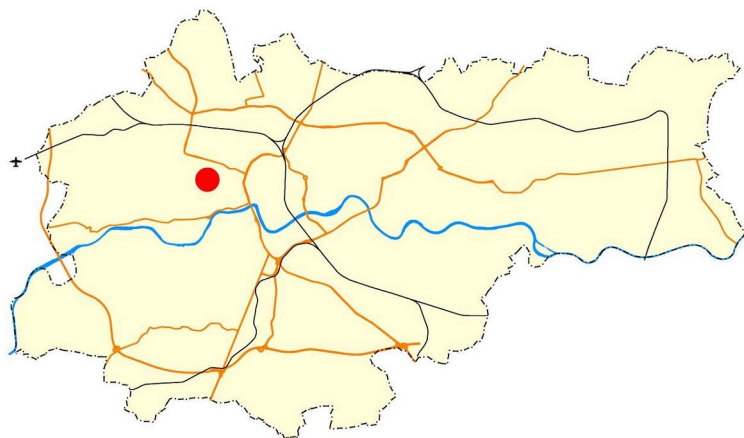
S-0.4

Centrum Koncertowe (Cichy Kącik)

Całkowity zakres rzeczowy inwestycji:

Budowa Centrum Koncertowego dla Capella Cracoviensis, Sinfonietta Cracovia i Filharmonii Krakowskiej, w tym: rozbiórka istniejących budynków, budowa sali koncertowej z estradą, foyer, szatniami oraz pozostałym zapleczem dla publiczności, budowa zaplecza sali koncertowej z salami prób, szatniami oraz pomieszczeniami dla muzyków i administracji wraz z wewnętrznym układem komunikacyjnym oraz zagospodarowaniem i uzbrojeniem terenu.

Montaż techniczno – finansowy zakłada skoncentrowanie wspólnych działań organów samorządowych Województwa Małopolskiego oraz Gminy Miejskiej Kraków przy współpracy z Capella Cracoviensis, Sinfonietta Cracovia i Filharmonią Krakowską.



S-0.5

Centrum Targowe

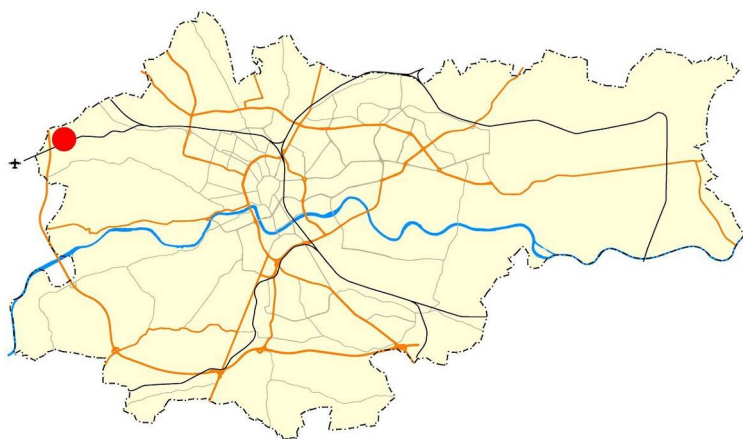
Całkowity zakres rzeczowy inwestycji:

Budowa wielkopowierzchniowego, wielofunkcyjnego obiektu targowo-wystawienniczego o całkowitej powierzchni ok. 170 000 m², w tym: zespół hal wystawienniczych, teren wystawienniczy otwarty, Centrum kongresowo-konferencyjne, Centrum administracyjno-biurowe, zespół hotelowo-gastronomiczny wraz z wewnętrznym układem komunikacyjnym i urządzeniami infrastruktury technicznej związanej z obsługą i zagospodarowaniem terenu.

Rozbudowa zewnętrznego układu komunikacyjnego w zakresie dróg dojazdowych wraz z infrastrukturą do Centrum Targowego.

Inwestycja przygotowywana i realizowana w zakresie:

- budowy obiektu targowo-wystawienniczego przez Inwestora Zewnętrznego,
- rozbudowy zewnętrznego układu komunikacyjnego przez Gminę Miejską Kraków.



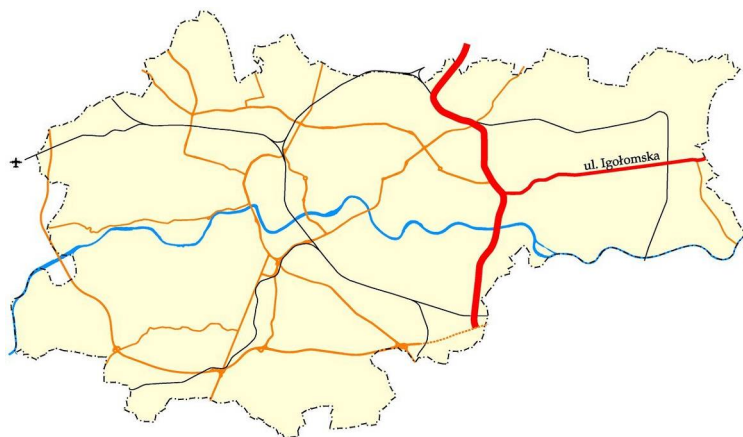
S-0.6

Droga Ekspresowa S7

Całkowity zakres rzeczowy inwestycji:

Budowa drogi ekspresowej S 2x2 (dwie jezdnie po dwa pasy ruchu z 2,5 mb pasem bezpieczeństwa i 3,5 mb pasem rozdziału) stanowiącej połączenie węzła „Bieżanów” autostrady A4 z węzłem „Igołomska/Ptaszyckiego” o długości ok. 6,2 km, w tym most na rzece Wiśle o długości ok. 0,7 km oraz kolejnego odcinka prowadzącego w kierunku północnym do granicy miasta o długości ok. 8 km, w tym węzła „Okulickiego/Łowińskiego”. Budowa niezbędnych węzłów, dróg serwisowych oraz wymaganego uzbrojenia.

Inwestycja przygotowywana i realizowana przez Generalną Dyрекję Dróg Krajowych i Autostrad, z finansowym udziałem Gminy Miejskiej Kraków w opracowaniu dokumentacji projektowej (50% kosztów) oraz pozyskaniu terenu.



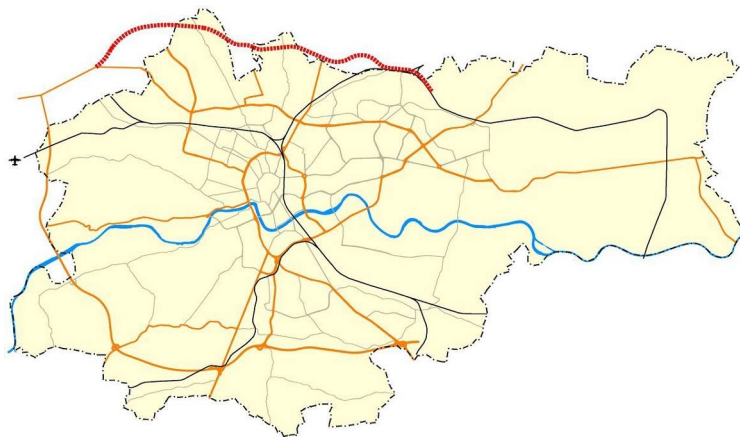
S-0.7

Północna obwodnica Krakowa

Całkowity zakres rzeczowy inwestycji:

Budowa drogi ekspresowej S 2x2 (dwie jezdnie po dwa pasy ruchu z 2,5 mb pasem bezpieczeństwa i 3,5 mb pasem rozdziału) lub GP 2x2 (dwie jezdnie po dwa pasy ruchu) o długości ok. 14,5 km - z przekroczeniem tunelem miejscowości Zielonki - stanowiącej połączenie węzła „Radzikowskiego” z węzłem „Okulickiego-Łowińskiego” drogi ekspresowej S7. Budowa węzłów, dróg serwisowych oraz wymaganego uzbrojenia.

Inwestycja przygotowywana i realizowana przez Generalną Dyрекję Dróg Krajowych i Autostrad lub organy samorządowe Województwa Małopolskiego, z finansowym udziałem Gminy Miejskiej Kraków w opracowaniu dokumentacji projektowej.



S-0.8

Szybka Kolej Aglomeracyjna

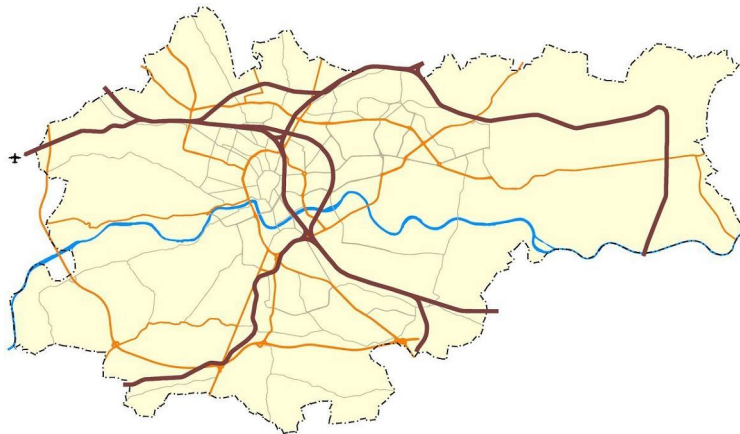
Całkowity zakres rzeczowy inwestycji:

Realizacja przedsięwzięcia organizacyjno-technicznego, polegającego na uruchomieniu szynowego systemu transportowego na terenie aglomeracji, z wykorzystaniem wraz z układem przystanków ok. 132 km istniejącej sieci kolejowej, z zasięgiem działania w kierunkach: Krzeszowice/Balice; Wadowice/Oświęcim/Skawina; Bochnia/Wieliczka; Miechów.

Realizacja SKA wymaga: wdrożenia systemu organizacyjnego, budowy nowych i modernizacji istniejących przystanków kolejowych na terenie Miasta, budowy infrastruktury towarzyszącej integrującej SKA z innymi podsystemami transportowymi (węzły przesiadkowe, terminale autobusowe, parkingi, w tym funkcjonujące w systemie Park & Ride), wprowadzenia nowej technologii sterowania ruchem kolejowym oraz zakupu nowoczesnego taboru (lekki autobus szynowy).

Budowa w ramach przedsięwzięcia łącznicy kolejowej Zabłocie - Krzemionki o długości ok. 0,8 km, w tym estakady o długości ok. 0,5 km i przystanków osobowych Kraków Podgórze i Hala Targowa oraz przebudowa: urządzeń sterowania ruchem kolejowym w stacjach Kraków Główny, Kraków Płaszów i Kraków Bonarka, urządzeń sterowania ruchem kolejowym na szlaku Kraków Główny - Kraków Płaszów i układu torowego stacji Kraków Bonarka i stacji Kraków Płaszów.

Montaż techniczno - finansowy zakłada skoncentrowanie wspólnych działań organów samorządowych Województwa Małopolskiego oraz Gminy Miejskiej Kraków przy współpracy PKP PLK.



S-0.9

Zakład Termicznego Przekształcania Odpadów

Całkowity zakres rzeczowy inwestycji:

Budowa dwóch linii technologicznych o łącznej wydajności 255 000 t/rok z własną instalacją oczyszczania spalin oraz zespołem turbogeneratora do produkcji energii elektrycznej i ciepłej.

