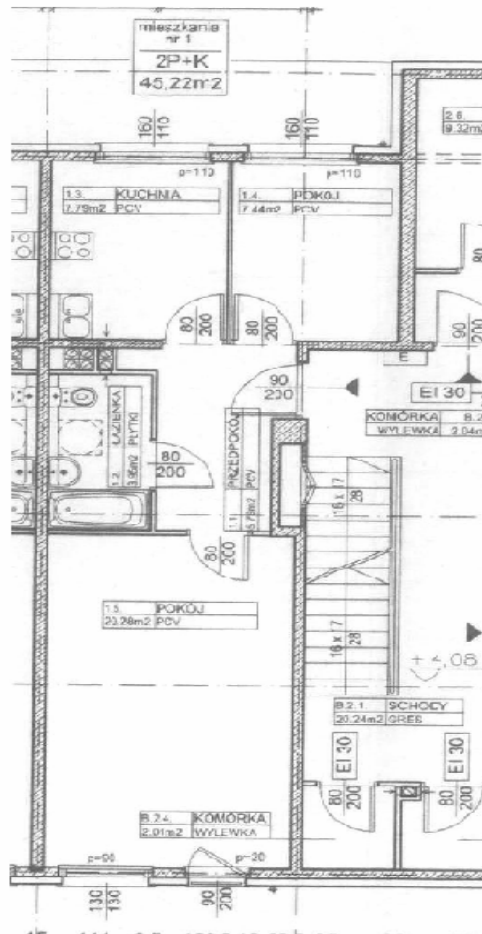


ul. Jana Kantego Przyzby 1 Typ 2A



Dane wg. projektu

Typ 2A ul. Jana Kantego Przyzby 1
w klatce II nr 1, 4, 7, w klatce I nr 1, 4, 7
odbicie lustrzane (oś kl. schodowa)

Struktura: 2 pokoje, kuchnia, łazienka,
przedpokój, (przynależna komórka lokatorska
dostępna z podestu klatki schodowej)
pow. użytkowa ok. 45 m²
pow. mieszkalna ok. 28 m²

Instalacje:

wody zimnej i ciepłej, kanalizacji sanitarnej,
centralnego ogrzewania, elektryczna,
telefoniczna, domofonowa, AZART,
Budynek wyposażony w instalacje: odgromową,
kanalizację deszczową, rurarz do instalacji
Internetu i telewizji kablowej. W budynku
znajduje się hydrofornia i wymiennikownia
ciepła (dostawcą co. i cwu. będzie MPEC).

Wyposażenie lokalu:

wanna blaszana emaliowana z baterią prysznicową, umywalka ceramiczna z baterią, muszla ustępowa z urządzeniem sflukującym (kompakt), zawór zimnej wody do pralki automatycznej oraz podejście odpływowe z syfonem, zlewozmywak dwukomorowy z baterią, kuchenka elektryczna czteropalnikowa z piekarnikiem, grzejniki stalowe, płytowe z termostatami, w łazienkach grzejniki „drabinkowe” z termostatami.

ul. Jana Kantego Przyzby 1 Typ 2B

Dane wg. projektu

Typ 2B ul. Jana Kantego Przyzby 1

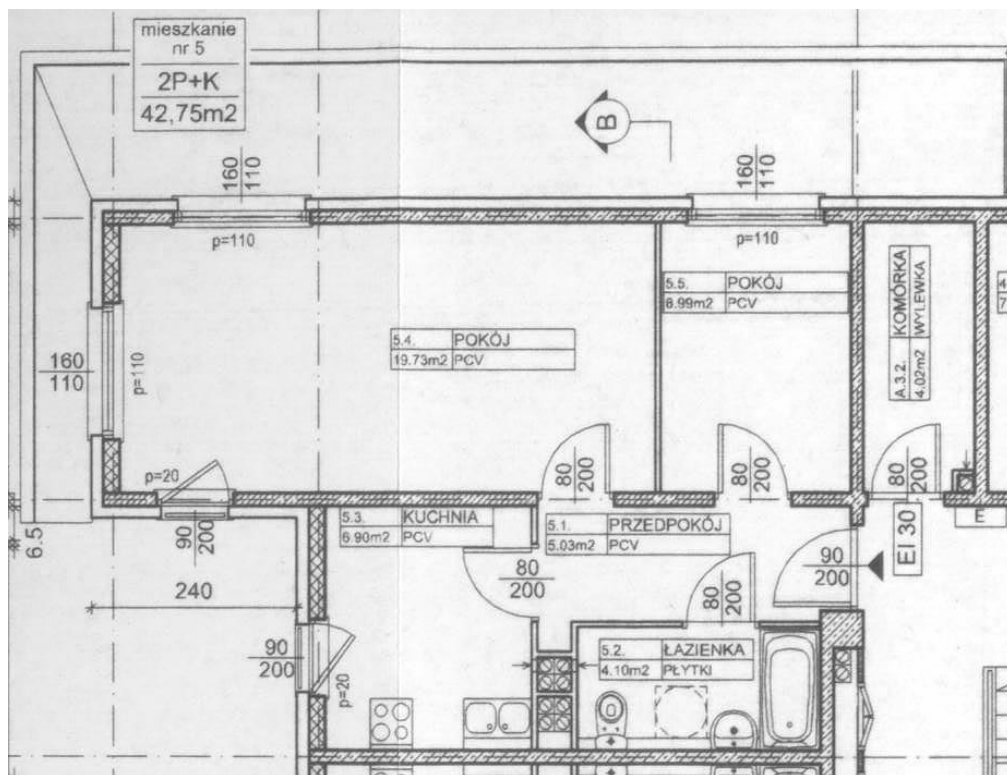
II i III piętro
w klatce I nr 5, 8 w klatce II nr 5, 8 w odbicie
lustrzane (oś kl. schodowa)

Struktura: 2 pokoje, kuchnia, łazienka, przedpokój,
(przynależna komórka lokatorska dostępna z klatki
schodowej)
pow. użytkowa ok. 43 m²
pow. mieszkalna ok. 27 m²

Instalacje:

wody zimnej i ciepłej, kanalizacji sanitarnej,
centralnego ogrzewania, elektryczna, telefoniczna,
domofonowa, AZART,
Budynek wyposażony w instalacje: odgromową,
kanalizację deszczową, rurarz do instalacji Internetu
i telewizji kablowej. W budynku znajduje się
hydrofornia i wymiennikownia ciepła (dostawcą co.
i cwu. będzie MPEC).

Wyposażenie lokalu: wanna blaszana emaliowana
z baterią prysznicową, umywalka ceramiczna z baterią,
muszla ustępowa z urządzeniem spłukującym
(kompakt), zawór zimnej wody do pralki
automatycznej oraz podejście odpływowe z syfonem,
zlewozmywak dwukomorowy z baterią, kuchenka
elektryczna czteropalnikowa z piekarnikiem, grzejniki
stalowe, płytowe z termostatami, w łazienkach
grzejniki „drabinkowe” z termostatami.



ul. Jana Kantego Przyzby 1 Typ 3A

Dane wg. projektu

Typ 3A ul. Jana Kantego Przyzby 1

I piętro

w klatce II nr 2, w klatce I nr 2 odbicie lustrzane (oś kl. schodowa)

Struktura: 3 pokoje, kuchnia, łazienka, przedpokój, (przynależna komórka lokatorska dostępna z klatki schodowej)

pow. użytkowa ok. 61,98 m²

pow. mieszkalna ok. 41,87 m²

Instalacje:

wody zimnej i ciepłej, kanalizacji sanitarnej, centralnego ogrzewania, elektryczna, telefoniczna, domofonowa, AZART,

Budynek wyposażony w instalacje: odgromową, kanalizację deszczową, rurarz do instalacji Internetu i telewizji kablowej. W budynku znajduje się hydrofornia i wymiennikownia ciepła (dostawcą co. i cwu. będzie MPEC).

Wyposażenie lokalu: wanna blaszana emaliowana z baterią prysznicową, umywalka ceramiczna z baterią, muszla ustępowa z urządzeniem spłukującym (kompakt), zawór zimnej wody do pralki automatycznej oraz podejście odpływowe z syfonem, zlewozmywak dwukomorowy z baterią, kuchenka elektryczna czteropalnikowa z piekarnikiem, grzejniki stalowe, płytowe z termostatami, w łazienkach grzejniki „drabinkowe” z termostatami.

