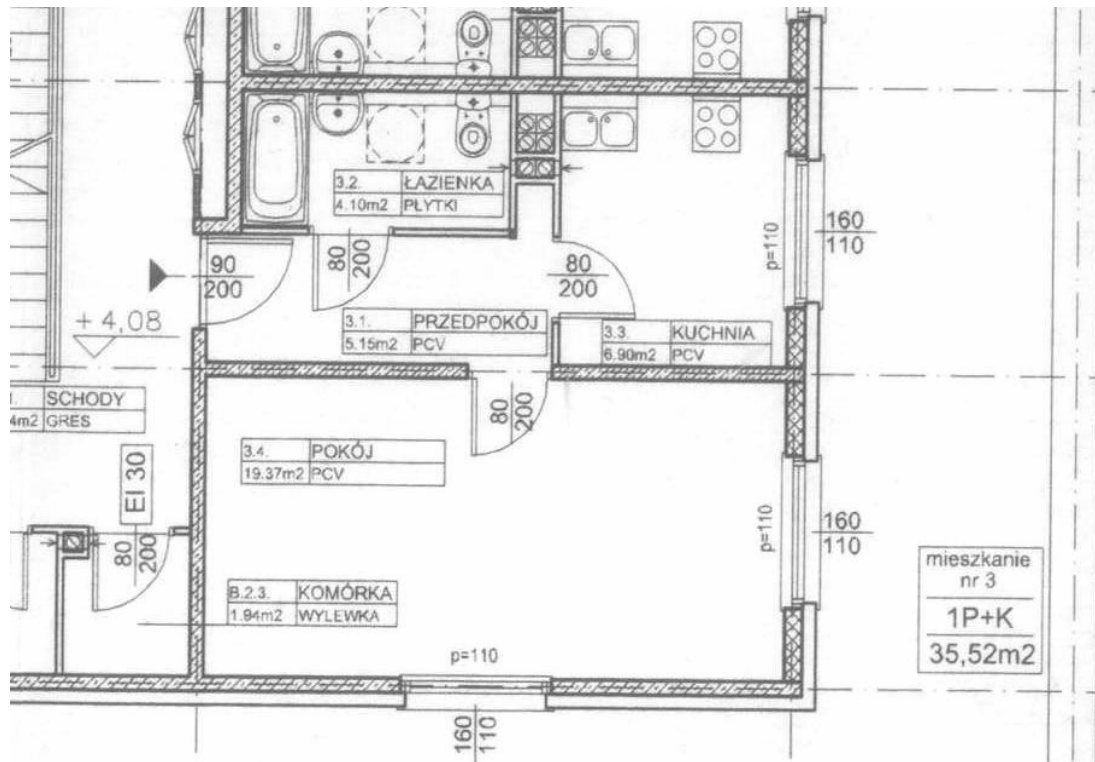


ul. Jana Kantego Przyzby 1 Typ 1A



Dane wg. projektu

Typ 1A

ul. Jana Kantego Przyzby 1

I, II i III piętro

w klatce II nr 3, 6, 9, w klatce I nr 3, 6, 9 odbicie lustrzane (oś kl. schodowa)

Struktura: 1 pokój, kuchnia, łazienka, przedpokój, (przynależna komórka lokatorska dostępna z podestu klatki schodowej)

pow. użytkowa ok. 35,5 m²

pow. mieszkalna ok. 19,4 m²

instalacje:

wody zimnej i ciepłej, kanalizacji sanitarnej, centralnego ogrzewania, elektryczna, telefoniczna, domofonowa, AZART,

Budynek wyposażony w instalacje: odgromową, kanalizację deszczową, rurarz do instalacji Internetu i telewizji kablowej. W budynku znajduje się hydrofornia i wymiennikownia ciepła (dostawcą co. i cwu. będzie MPEC).

Wyposażenie lokalu: wanna blaszana emaliowana z baterią prysznicową, umywalka ceramiczna z baterią, muszla ustępowa z urządzeniem spłukującym (kompakt), zawór zimnej wody do pralki automatycznej oraz podejście odpływowe z syfonem, zlewozmywak dwukomorowy z baterią, kuchenka elektryczna czteropalnikowa z piekarnikiem, grzejniki stalowe, płytowe z termostatami, w łazienkach grzejniki „drabinkowe” z termostatami.

ul. Jana Kantego Przyzby 1 Typ 2A

Dane wg. projektu

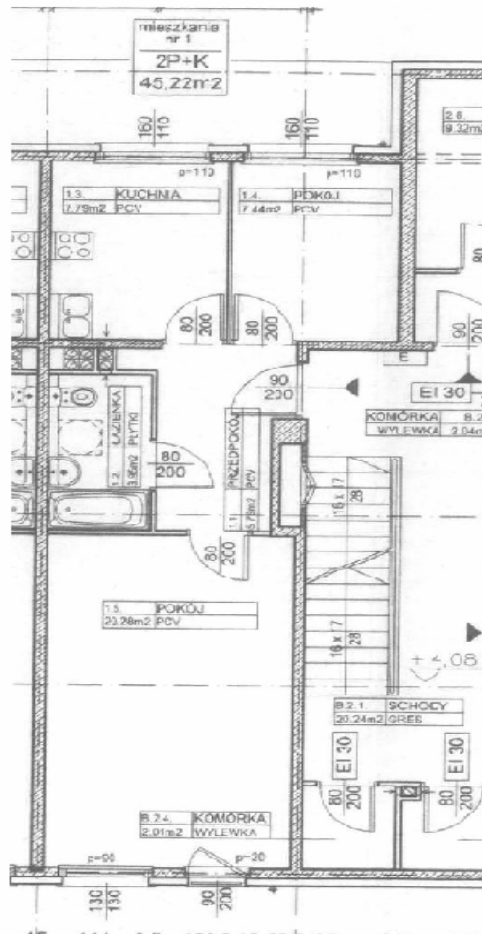
Typ 2A ul. Jana Kantego Przyzby 1
w klatce II nr 1, 4, 7, w klatce I nr 1, 4, 7
odbicie lustrzane (oś kl. schodowa)

Struktura: 2 pokoje, kuchnia, łazienka,
przedpokój, (przynależna komórka lokatorska
dostępna z podestu klatki schodowej)
pow. użytkowa ok. 45 m²
pow. mieszkalna ok. 28 m²

Instalacje:

wody zimnej i ciepłej, kanalizacji sanitarnej,
centralnego ogrzewania, elektryczna,
telefoniczna, domofonowa, AZART,
Budynek wyposażony w instalacje: odgromową,
kanalizację deszczową, rurarz do instalacji
Internetu i telewizji kablowej. W budynku
znajduje się hydrofornia i wymiennikownia
ciepła (dostawcą co. i cwu. będzie MPEC).

Wyposażenie lokalu: wanna blaszana
emaliowana z baterią prysznicową, umywalka
ceramiczna z baterią, muszla ustępowa z
urządzeniem spłukującym (kompakt), zawór
zimnej wody do pralki automatycznej oraz
podejście odpływowe z syfonem, zlewozmywak
dwukomorowy z baterią, kuchenka elektryczna
czteropalnikowa z piekarnikiem, grzejniki
stalowe, płytowe z termostatami, w łazienkach
grzejniki „drabinkowe” z termostatami.



ul. Jana Kantego Przyzby 1 Typ 2B

Dane wg. projektu

Typ 2B ul. Jana Kantego Przyzby 1

II i III piętro

w klatce I nr 5, 8 w klatce II nr 5, 8 w odbicie lustrzane (oś kl. schodowa)

Struktura: 2 pokoje, kuchnia, łazienka, przedpokój, (przynależna komórka lokatorska dostępna z klatki schodowej)

pow. użytkowa ok. 43 m²

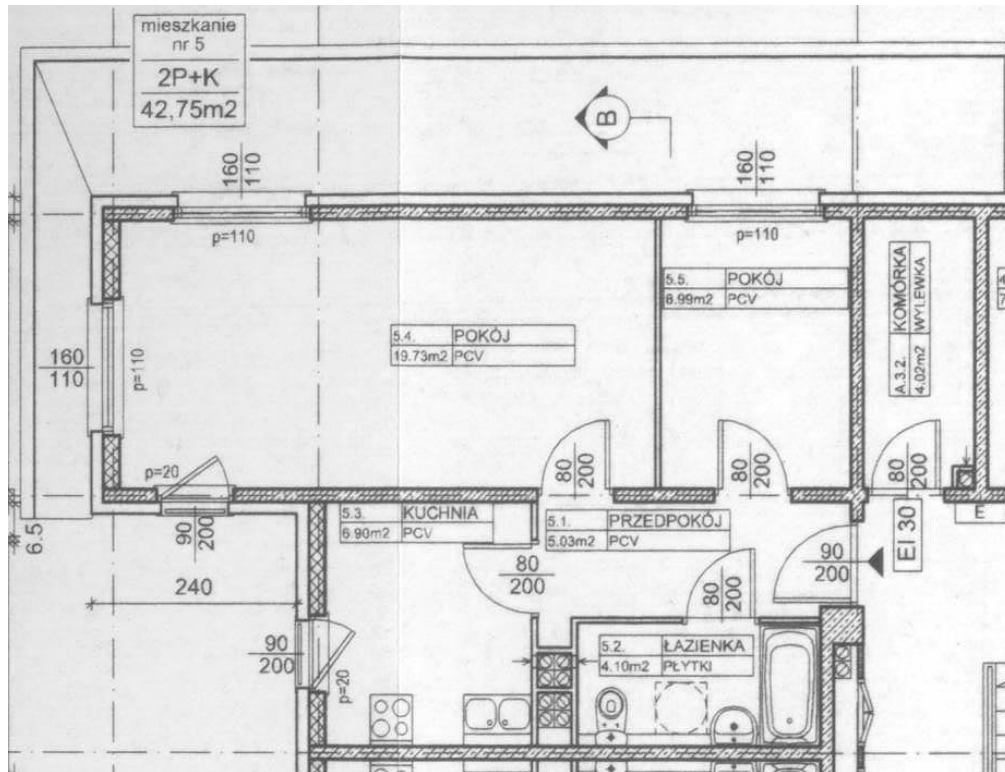
pow. mieszkalna ok. 27 m²

Instalacje:

wody zimnej i ciepłej, kanalizacji sanitarnej, centralnego ogrzewania, elektryczna, telefoniczna, domofonowa, AZART,

Budynek wyposażony w instalacje: odgromową, kanalizację deszczową, rurarz do instalacji Internetu i telewizji kablowej. W budynku znajduje się hydrofornia i wymiennikownia ciepła (dostawcą co. i cwu. będzie MPEC).

Wyposażenie lokalu: wanna blaszana emaliowana z baterią prysznicową, umywalka ceramiczna z baterią, muszla ustępowa z urządzeniem spłukującym (kompakt), zawór zimnej wody do pralki automatycznej oraz podejście odpływowe z syfonem, zlewozmywak dwukomorowy z baterią, kuchenka elektryczna czteropalnikowa z piekarnikiem, grzejniki stalowe, płytowe z termostatami, w łazienkach grzejniki „drabinkowe” z termostatami.



ul. Jana Kantego Przyzby 1 Typ 3A

Dane wg. projektu

Typ 3A ul. Jana Kantego Przyzby 1

I piętro

w klatce II nr 2, w klatce I nr 2 odbicie lustrzane (oś kl. schodowa)

Struktura: 3 pokoje, kuchnia, łazienka, przedpokój, (przynależna komórka lokatorska dostępna z klatki schodowej)

pow. użytkowa ok. 61,98 m²

pow. mieszkalna ok. 41,87 m²

Instalacje:

wody zimnej i ciepłej, kanalizacji sanitarnej, centralnego ogrzewania, elektryczna, telefoniczna, domofonowa, AZART,

Budynek wyposażony w instalacje: odgromową, kanalizację deszczową, rurarz do instalacji Internetu i telewizji kablowej. W budynku znajduje się hydrofornia i wymiennikownia ciepła (dostawcą co. i cwu. będzie MPEC).

Wyposażenie lokalu: wanna blaszana emaliowana z baterią prysznicową, umywalka ceramiczna z baterią, muszla ustępowa z urządzeniem spłukującym (kompakt), zawór zimnej wody do pralki automatycznej oraz podejście odpływowe z syfonem, zlewozmywak dwukomorowy z baterią, kuchenka elektryczna czteropalnikowa z piekarnikiem, grzejniki stalowe, płytowe z termostatami, w łazienkach grzejniki „drabinkowe” z termostatami.

