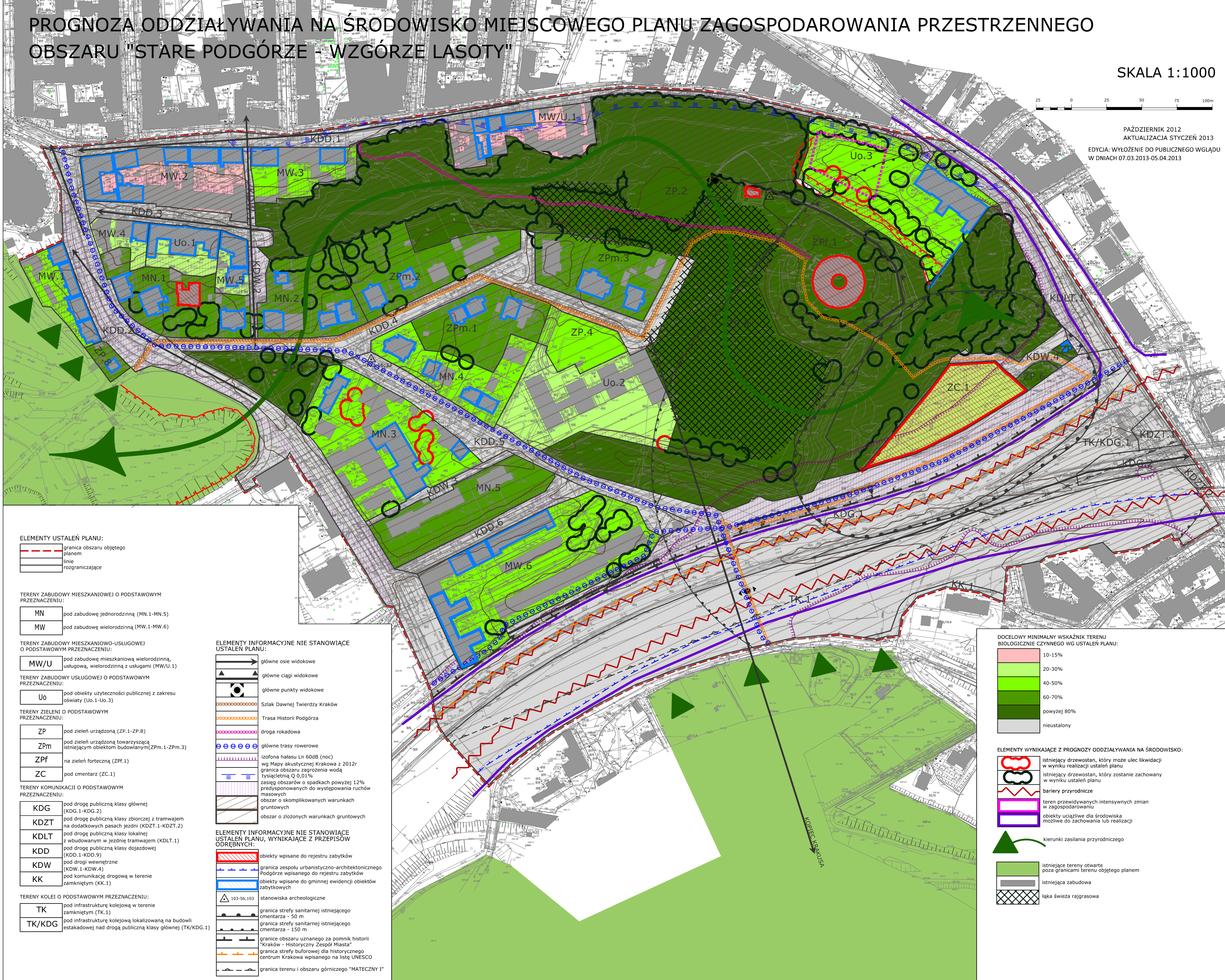


PROGNOZA ODDZIAŁYWANIA NA ŚRODOWISKO MIEJSCOWEGO PLANU ZAGOSPODAROWANIA PRZESTRZENNEGO OBSZARU "STARE PODGÓRZE - WZGÓRZE LASOTY"

SKALA 1:1000



PAŹDZIERNIK 2012
AKTUALIZACJA STYCZEŃ 2013
EDYCJA: WYŁOŻENIE DO PUBLICZNEGO WGLĄDU
W DNIACH 07.03.2013-05.04.2013



ELEMENTY USTALEŃ PLANU:

- granica obszaru objętego planem
- linie rozgraniczające

TERENY ZABUDOWY MIESZKANIOWEJ O PODSTAWOWYM PRZEZNACZENIU:

- MN pod zabudowę jednorodzinną (MN.1-MN.5)
- MW pod zabudowę wielorodzinną (MW.1-MW.6)

TERENY ZABUDOWY MIESZKANIOWO-USŁUGOWEJ O PODSTAWOWYM PRZEZNACZENIU:

- MW/U pod zabudowę mieszkaniową wielorodzinną, usługową, wielorodzinną z usługami (MW/U.1)

TERENY ZABUDOWY USŁUGOWEJ O PODSTAWOWYM PRZEZNACZENIU:

- Uo pod obiekty użyteczności publicznej z zakresu oświaty (Uo.1-Uo.3)

TERENY ZIELENI O PODSTAWOWYM PRZEZNACZENIU:

- ZP pod zieleni urządzonej (ZP.1-ZP.8)
- ZPm pod zieleni urządzonej towarzyszącej istniejącym obiektom budowlanym (ZPm.1-ZPm.3)
- ZPf na zieleni fortecznej (ZPf.1)
- ZC pod cmentarz (ZC.1)

TERENY KOMUNIKACJI O PODSTAWOWYM PRZEZNACZENIU:

- KDG pod drogę publiczną klasy głównej (KDG.1-KDG.2)
- KDZT pod drogę publiczną klasy zbiorczej z tramwajem na dodatkowych pasach jezdni (KDZT.1-KDZT.2)
- KDLT pod drogę publiczną klasy lokalnej z wbudowanym w jezdnię tramwajem (KDLT.1)
- KDD pod drogę publiczną klasy dojazdowej (KDD.1-KDD.9)
- KDW pod drogi wewnętrzne (KDW.1-KDW.4)
- KK pod komunikację drogową w terenie zamkniętym (KK.1)

TERENY KOLEI O PODSTAWOWYM PRZEZNACZENIU:

- TK pod infrastrukturę kolejową w terenie zamkniętym (TK.1)
- TK/KDG pod infrastrukturę kolejową lokalizowaną na budowli estakadowej nad drogą publiczną klasy głównej (TK/KDG.1)

ELEMENTY INFORMACYJNE NIE STANOWIĄCE USTALEŃ PLANU:

- główne osie widokowe
- ▲ główne ciągi widokowe
- główne punkty widokowe
- Szlak Dawnej Twierdzy Kraków
- Trasa Historii Podgórze
- droga rokadowa
- główne trasy rowerowe
- izofona hałasu Ln 60dB (noc) wg Mapy akustycznej Krakowa z 2012r
- granica obszaru zagrożenia wodą tysiącletnią Q_{0,01%}
- zasięg obszarów o spadkach powyżej 12% predysponowanych do występowania ruchów masowych
- obszar o skomplikowanych warunkach gruntowych
- obszar o złożonych warunkach gruntowych

ELEMENTY INFORMACYJNE NIE STANOWIĄCE USTALEŃ PLANU, WYNIKAJĄCE Z PRZEPISÓW ODRĘBNYCH:

- obiekty wpisane do rejestru zabytków
- granica zespołu urbanistyczno-architektonicznego Podgórze wpisane do rejestru zabytków
- obiekty wpisane do gminnej ewidencji obiektów zabytkowych
- ▲ 103-56;103 stanowiska archeologiczne
- granica strefy sanitarnej istniejącego cmentarza - 50 m
- granica strefy sanitarnej istniejącego cmentarza - 150 m
- granice obszaru uznanego za pomnik historii "Kraków - Historyczny Zespół Miasta"
- granica strefy buforowej dla historycznego centrum Krakowa wpisane na listę UNESCO
- granica terenu i obszaru górniczego "MATECZNY I"

DOCELOWY MINIMALNY WSKAŹNIK TERENU BIOLOGICZNE CZYNNOŚCI WG USTALEŃ PLANU:

- 10-15%
- 20-30%
- 40-50%
- 60-70%
- powyżej 80%
- nieustalony

ELEMENTY WYNIKAJĄCE Z PROGNOZY ODDZIAŁYWANIA NA ŚRODOWISKO:

- istniejący drzewostan, który może ulec likwidacji w wyniku realizacji ustaleń planu
- istniejący drzewostan, który zostanie zachowany w wyniku ustaleń planu
- bariery przyrodnicze
- teren przewidywanych intensywnych zmian w zagospodarowaniu
- obiekty uciążliwe dla środowiska możliwe do zachowania lub realizacji
- ▲ kierunki zasilania przyrodniczego
- istniejące tereny otwarte poza granicami terenu objętego planem
- istniejąca zabudowa
- łąka świeża rajgrasowa