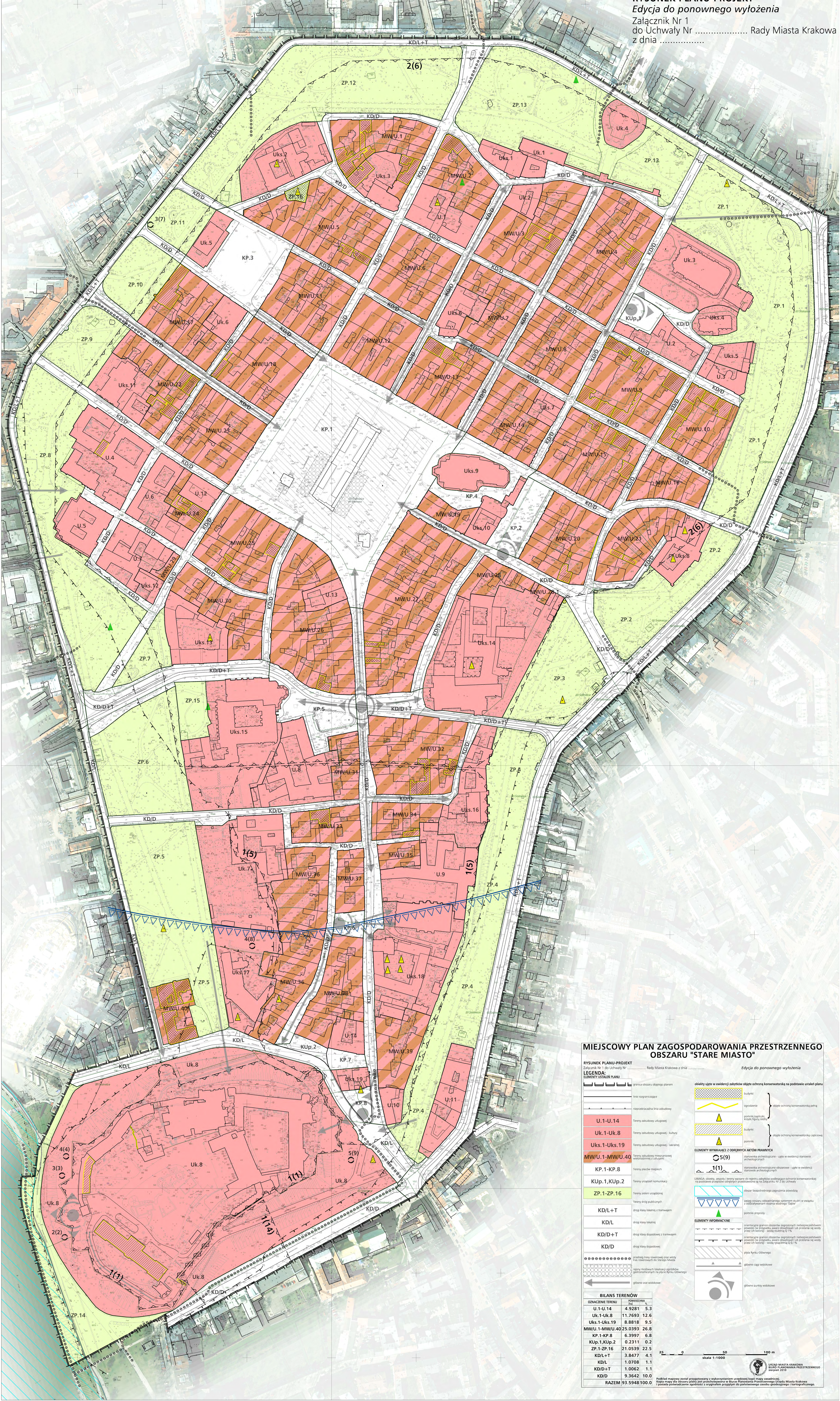


MIEJSCOWY PLAN ZAGOSPODAROWANIA PRZESTRZENNEGO OBSZARU "STARE MIASTO"

RYSunEK PLANU-PROJEKT
Edycja do ponownego wyłożenia
Załącznik Nr 1
do Uchwały Nr Rady Miasta Krakowa
z dnia



MIEJSCOWY PLAN ZAGOSPODAROWANIA PRZESTRZENNEGO OBSZARU "STARE MIASTO"

RYSunEK PLANU-PROJEKT
Załącznik Nr 1 do Uchwały Nr Rady Miasta Krakowa z dnia
Edycja do ponownego wyłożenia

**LEGENDA:
ELEMENTY WIZUALNE PLANU:**

	granica obszaru objętego planem		objekty użyte w realizacji zadania objętego ochroną konserwatorską na podstawie urzędni planu
	linia rozgraniczająca		drogi
	reprezentacyjna linia zabudowy		drogi o ochronie konserwatorskiej
	Tereny zabudowy usługowej		drogi o ochronie konserwatorskiej i kultury
	Tereny zabudowy usługowej - kultury		drogi o ochronie konserwatorskiej i usługowej
	Tereny zabudowy usługowej - kulturalnej		drogi o ochronie konserwatorskiej i usługowej
	Tereny zabudowy mieszkaniowej wieloblokowej i usługowej		drogi o ochronie konserwatorskiej i usługowej
	Tereny placów miejskich		drogi o ochronie konserwatorskiej i usługowej
	Tereny urządzeń komunikacji		drogi o ochronie konserwatorskiej i usługowej
	Tereny obiektu urządzeniowego		drogi o ochronie konserwatorskiej i usługowej
	Tereny dróg publicznych		drogi o ochronie konserwatorskiej i usługowej
	drogi klasy lokalnej z tarasowaniem		drogi o ochronie konserwatorskiej i usługowej
	drogi klasy lokalnej		drogi o ochronie konserwatorskiej i usługowej
	drogi klasy doposażonej z tarasowaniem		drogi o ochronie konserwatorskiej i usługowej
	drogi klasy doposażonej		drogi o ochronie konserwatorskiej i usługowej
	przebieg linii energetycznej oraz innych linii inżynierskich do Starego Miasta		drogi o ochronie konserwatorskiej i usługowej
	linia graniczna między terenami objętymi ochroną konserwatorską a terenami objętymi ochroną konserwatorską		drogi o ochronie konserwatorskiej i usługowej
	linia granicy wiatłkowej		drogi o ochronie konserwatorskiej i usługowej

**LEGENDA:
ELEMENTY WYMIAROWE I OZNACZENIA AKTÓW PRÁWNYCH:**

	U.1-U.14	Tereny zabudowy usługowej
	Uk.1-Uk.8	Tereny zabudowy usługowej - kulturalnej
	Uks.1-Uks.19	Tereny zabudowy usługowej - kulturalnej
	MWU.1-MWU.40	Tereny zabudowy mieszkaniowej wieloblokowej i usługowej
	KP.1-KP.8	Tereny placów miejskich
	KU.1-KU.2	Tereny urządzeń komunikacji
	ZP.1-ZP.16	Tereny obiektu urządzeniowego

**LEGENDA:
ELEMENTY INFORMACYJNE:**

	KD/L+T	drogi klasy lokalnej z tarasowaniem
	KD/L	drogi klasy lokalnej
	KD/D+T	drogi klasy doposażonej z tarasowaniem
	KD/D	drogi klasy doposażonej

BILANS TERENÓW

OZNACZENIE TERENU	POWIERZCHNIA [m ²]	PROCENT
U.1-U.14	4.9281	5,3
Uk.1-Uk.8	11.7693	12,6
Uks.1-Uks.19	8.8818	9,5
MWU.1-MWU.40	25.0393	26,8
KP.1-KP.8	6.3997	6,8
KU.1-KU.2	0.2311	0,2
ZP.1-ZP.16	21.0539	22,5
KD/L+T	3.8477	4,1
KD/L	1.0708	1,1
KD/D+T	1.0062	1,1
KD/D	9.3642	10,0
RAZEM	93.5948	100,0

skala 1:1000

UŁAD Miasta Krakowa
Biuro Planowania Przestrzennego
Miasta Krakowa