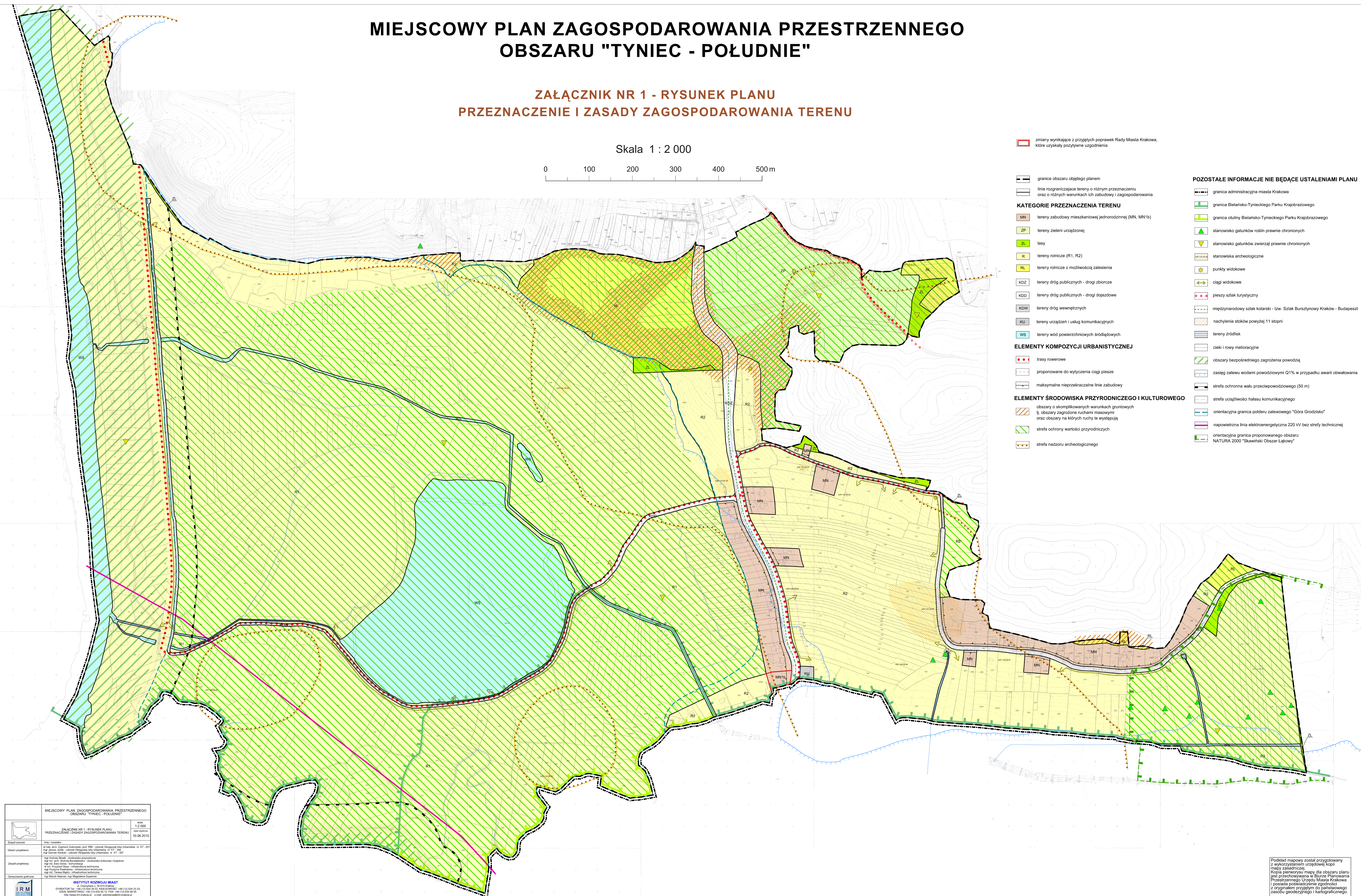


# MIEJSCOWY PLAN ZAGOSPODAROWANIA PRZESTRZENNEGO OBSZARU "TYNIEC - POŁUDNIE"

## ZAŁĄCZNIK NR 1 - RYSUNEK PLANU PRZEZNACZENIE I ZASADY ZAGOSPODAROWANIA TERENU

Skala 1 : 2 000



zmiany wynikające z przyjętych poprawek Rady Miasta Krakowa, które uzyskały pozytywne uzgodnienia

- granice obszaru objętego planem
- linie rozgraniczające tereny o różnym przeznaczeniu oraz o różnych warunkach ich zabudowy i zagospodarowania
- KATEGORIE PRZEZNACZENIA TERENU**
- tereny zabudowy mieszkaniowej jednorodzinnej (MN, MN1b)
- tereny zieleni urządzonej
- lasy
- tereny rolnicze (R1, R2)
- tereny rolnicze z możliwością zalesienia
- tereny dróg publicznych - drogi zbiorcze
- tereny dróg publicznych - drogi dojazdowe
- tereny dróg wewnętrznych
- tereny urządzeń i usług komunikacyjnych
- tereny wód powierzchniowych śródlądowych
- ELEMENTY KOMPOZYCJI URBANISTYCZNEJ**
- trasy rowerowe
- proponowane do wytyczenia ciągi piesze
- maksymalne nieprzekraczalne linie zabudowy
- ELEMENTY ŚRODOWISKA PRZYRODNICZEGO I KULTUROWEGO**
- obszary o skomplikowanych warunkach gruntowych tj. obszary zagrożone ruchami masowymi oraz obszary na których ruchy te występują
- strefa ochrony wartości przyrodniczych
- strefa nadzoru archeologicznego

- POZOSTAŁE INFORMACJE NIE BĘDĄCE USTALENIAMI PLANU**
- granica administracyjna miasta Krakowa
- granica Bielańsko-Tynieckiego Parku Krajobrazowego
- granica otuliny Bielańsko-Tynieckiego Parku Krajobrazowego
- stanowisko gatunków roślin prawnie chronionych
- stanowisko gatunków zwierząt prawnie chronionych
- stanowiska archeologiczne
- punkty widokowe
- ciągi widokowe
- pieszy szlak turystyczny
- międzynarodowy szlak kolarski - tzw. Szlak Bursztynowy Kraków - Budapeszt
- nachylenia stoków powyżej 11 stopni
- tereny źródlisk
- ciekły i rowy melioracyjne
- obszary bezpośredniego zagrożenia powodzią
- zasięg zalewu wodami powodziowymi Q1% w przypadku awarii obwałowania
- strefa ochronna waku przeciwpowodziowego (50 m)
- strefa uciążliwości hałasu komunikacyjnego
- orientacyjna granica polderu zalewowego "Góra Grodzisko"
- napowietrzna linia elektroenergetyczna 220 kV bez strefy technicznej
- orientacyjna granica proponowanego obszaru NATURA 2000 "Skawiski Obszar Łąkowy"

MIEJSCOWY PLAN ZAGOSPODAROWANIA PRZESTRZENNEGO OBSZARU "TYNIEC - POŁUDNIE"		Skala 1:2 000
Załącznik nr 1 - Rysunek Planu Przeznaczenie i Zasady Zagospodarowania Terenu		Data wydania 10.06.2010
Zespół autorów: mgr inż. Andrzej Dobrowolski, prof. BRM - Urbanik Collegium Silesia Urbanistik w K1-101 mgr inż. Andrzej Dobrowolski, prof. BRM - Urbanik Collegium Silesia Urbanistik w K1-101 mgr inż. Dorota Kowalska - Urbanik Collegium Silesia Urbanistik w K1-101		
Zespół projektowy: mgr inż. Andrzej Dobrowolski - kierownik zespołu mgr inż. Andrzej Dobrowolski - kierownik zespołu mgr inż. Andrzej Dobrowolski - kierownik zespołu mgr inż. Andrzej Dobrowolski - kierownik zespołu mgr inż. Andrzej Dobrowolski - kierownik zespołu		
Opracowanie graficzne: <b>INSTITUT ROZWOJU MIAST</b> ul. Krakowska 10, 31-111 Kraków Dyrektor: Tel. +48 12 634 23 33, KRS 0000000000, +48 12 634 23 33 Główny inżynier: Tel. +48 12 634 23 33, KRS 0000000000, +48 12 634 23 33 Tel. biurowy: +48 12 634 23 33, KRS 0000000000, +48 12 634 23 33 E-mail: sekretariat@irm.krakow.pl		

Podkład mapowy został przygotowany z wykorzystaniem urzędowej kopii mapy zasadniczej.  
Kopia pierwotna mapy dla obszaru planu jest przechowywana w Biurze Planowania Przestrzennego Urzędu Miasta Krakowa i posiada polewocześnie zgodności z oryginałem przyjęłym do państwowego zasobu geodezyjnego i kartograficznego.