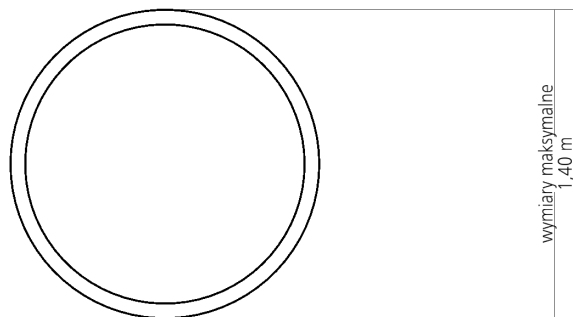
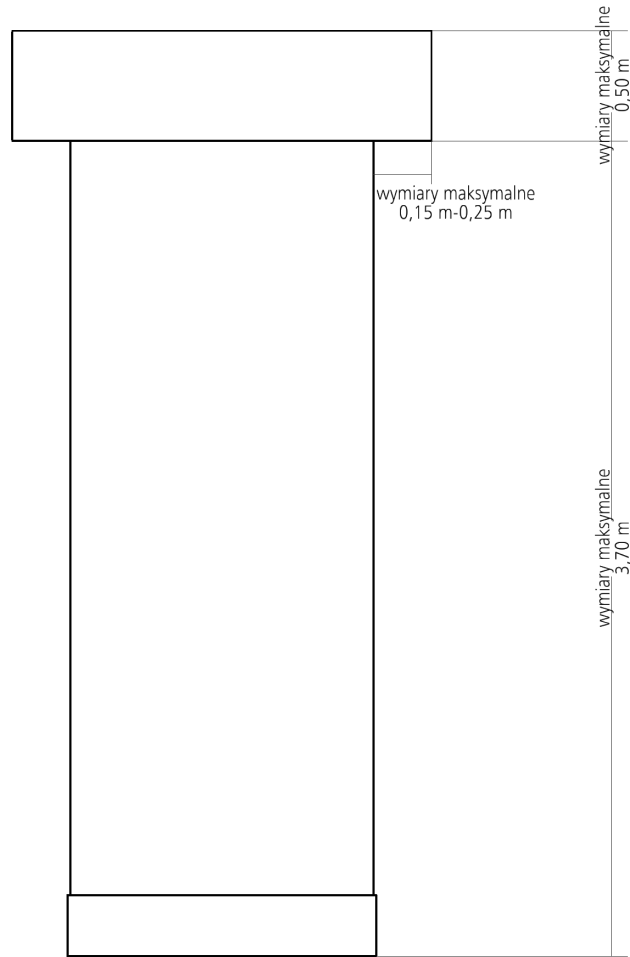


**ZAŁĄCZNIK NR 5 DO UCHWAŁY NR RADY MIASTA KRAKOWA Z DNIA W SPRAWIE
USTALENIA „ZASAD I WARUNKÓW SYTUOWANIA OBIEKTÓW MAŁEJ ARCHITEKTURY, TABLIC
REKLAMOWYCH I URZĄDZEŃ REKLAMOWYCH ORAZ OGRODZEŃ”**

WZORNIK SŁUPA PLAKATOWO-REKLAMOWEGO („OKRĄGLAKA”) OBOWIĄZUJĄCEGO W CAŁEJ STREFIE MIEJSKIEJ

Etap opiniowanie przez Komisję Planowania Przestrzennego Rady Miasta Krakowa
Wersja z dnia 25.11.2024r.

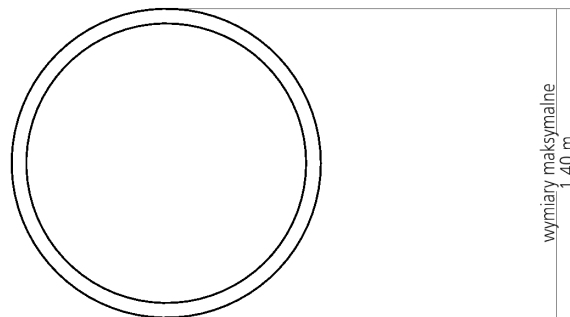
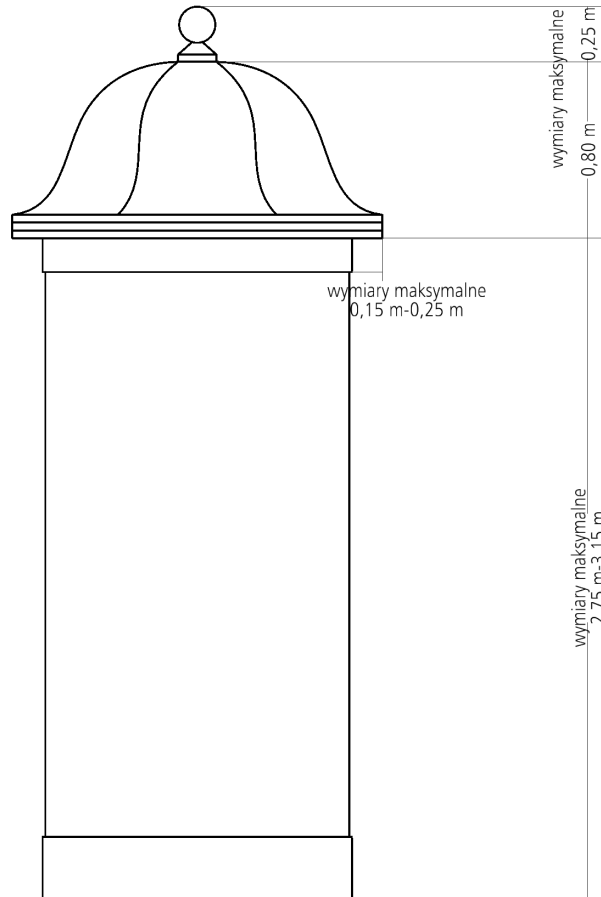


Konstrukcja: szkieletowa
Materiał: drewno, metal, tworzywo sztuczne, kompozyty, szkło
Ściany: kolor i faktura betonu

**ZAŁĄCZNIK NR 5 DO UCHWAŁY NR RADY MIASTA KRAKOWA Z DNIA W SPRAWIE
USTALENIA „ZASAD I WARUNKÓW SYTUOWANIA OBIEKTÓW MAŁEJ ARCHITEKTURY, TABLIC
REKLAMOWYCH I URZĄDZEŃ REKLAMOWYCH ORAZ OGRODZEŃ”**

WZORNIK SŁUPA PLAKATOWO-REKLAMOWEGO („OKRĄGLAKA”) OBOWIĄZUJĄCEGO W CZĘŚCI
STREFY MIEJSKIEJ – W GRANICACH STREFY BUFOROWEJ WOKÓŁ OBSZARU UNESCO

Etap opiniowania przez Komisję Planowania Przestrzennego Rady Miasta Krakowa
Wersja z dnia 25.11.2024r.

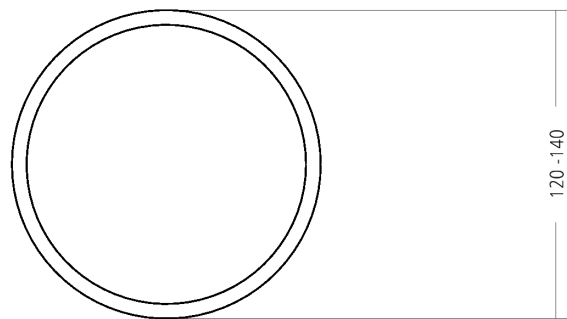
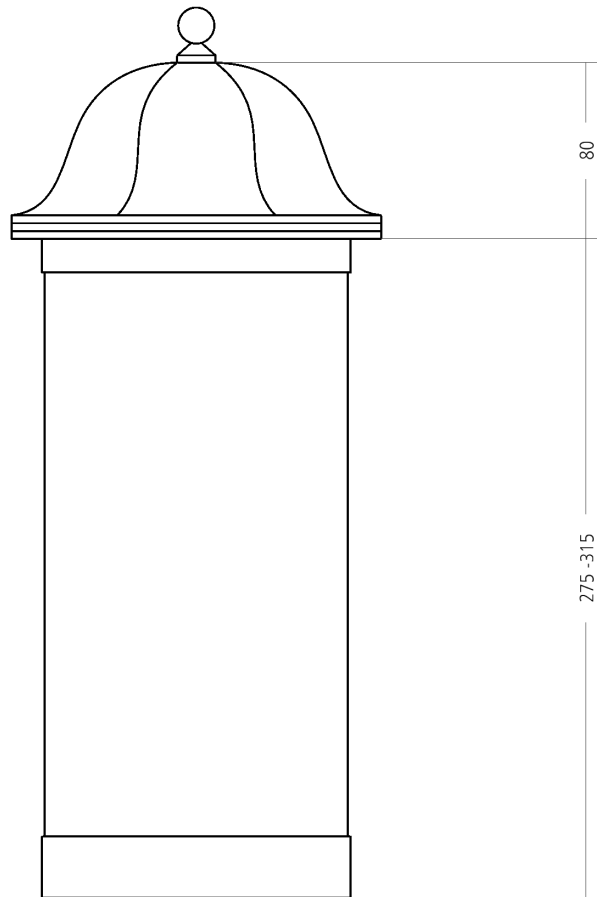


Konstrukcja: szkieletowa
Materiał: drewno, metal, tworzywo sztuczne, kompozyty, szkło
Ściany: kolor i faktura betonu, cokół pokryty kolorem jak kopuła
Zadaszenie: kopuła o podstawie sześciokąta, pokryta blachą na zakładkę lub lakierowana, kolor
ciemnozielony, Ral 6003

**ZAŁĄCZNIK NR 5 DO UCHWAŁY NR RADY MIASTA KRAKOWA Z DNIA W SPRAWIE
USTALENIA „ZASAD I WARUNKÓW SYTUOWANIA OBIEKTÓW MAŁEJ ARCHITEKTURY, TABLIC
REKLAMOWYCH I URZĄDZEŃ REKLAMOWYCH ORAZ OGRODZEŃ”**

WZORNIK SŁUPA PLAKATOWO-REKLAMOWEGO („OKRĄGLAKA”) OBOWIĄZUJĄCEGO W STREFIE
PARKÓW KULTUROWYCH – W PARKU KULTUROWYM STARE MIASTO ORAZ W PARKU
KULTUROWYM KAZIMIERZ ZE STRADOMIEM

Etap opiniowanie przez Komisję Planowania Przestrzennego Rady Miasta Krakowa
Wersja z dnia 25.11.2024r.



Konstrukcja: szkieletowa, metalowo - drewniana

Ściany: laminat w kolorze i fakturze betonu, cokół pokryty kolorem jak kopuła

Zadaszenie: kopuła sześcioboczna pokryta blachą na zakładkę lub lakierowana kolor ciemnozielony, Ral 6003

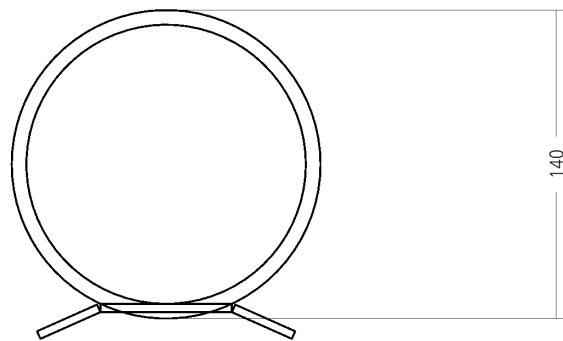
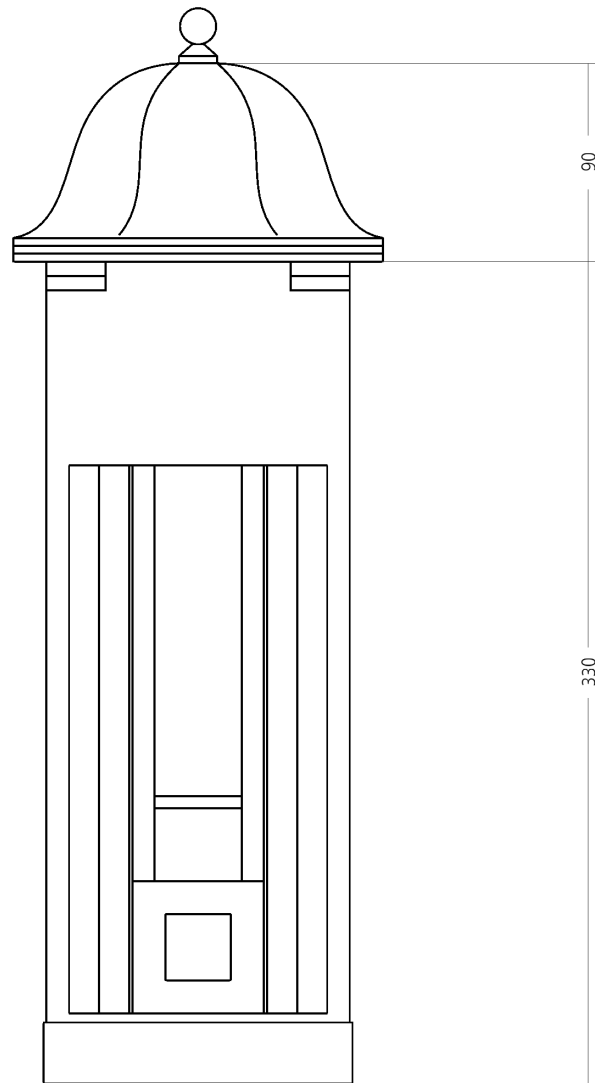
**ZAŁĄCZNIK NR 5 DO UCHWAŁY NR RADY MIASTA KRAKOWA Z DNIA W SPRAWIE
USTALENIA „ZASAD I WARUNKÓW SYTUOWANIA OBIEKTÓW MAŁEJ ARCHITEKTURY, TABLIC
REKLAMOWYCH I URZĄDZEŃ REKLAMOWYCH ORAZ OGRODZEŃ”**

WZORNIK SŁUPA PLAKATOWO-REKLAMOWEGO („OKRĄGLAKA”) Z FUNKCJĄ HANDLOWĄ

OBOWIĄZUJĄCEGO W STREFIE PARKÓW KULTUROWYCH – W PARKU KULTUROWYM STARE MIASTO

Etap opiniowanie przez Komisję Planowania Przestrzennego Rady Miasta Krakowa

Wersja z dnia 25.11.2024r.



Konstrukcja: szkieletowa, metalowo - drewniana

Ściany: laminat w kolorze i fakturze betonu

Zadaszenie: kopuła sześcioboczna pokryta blachą na zakładkę lub lakierowana kolor Ral 6009

Wentylacja wnętrza: kratki pod gzymsem