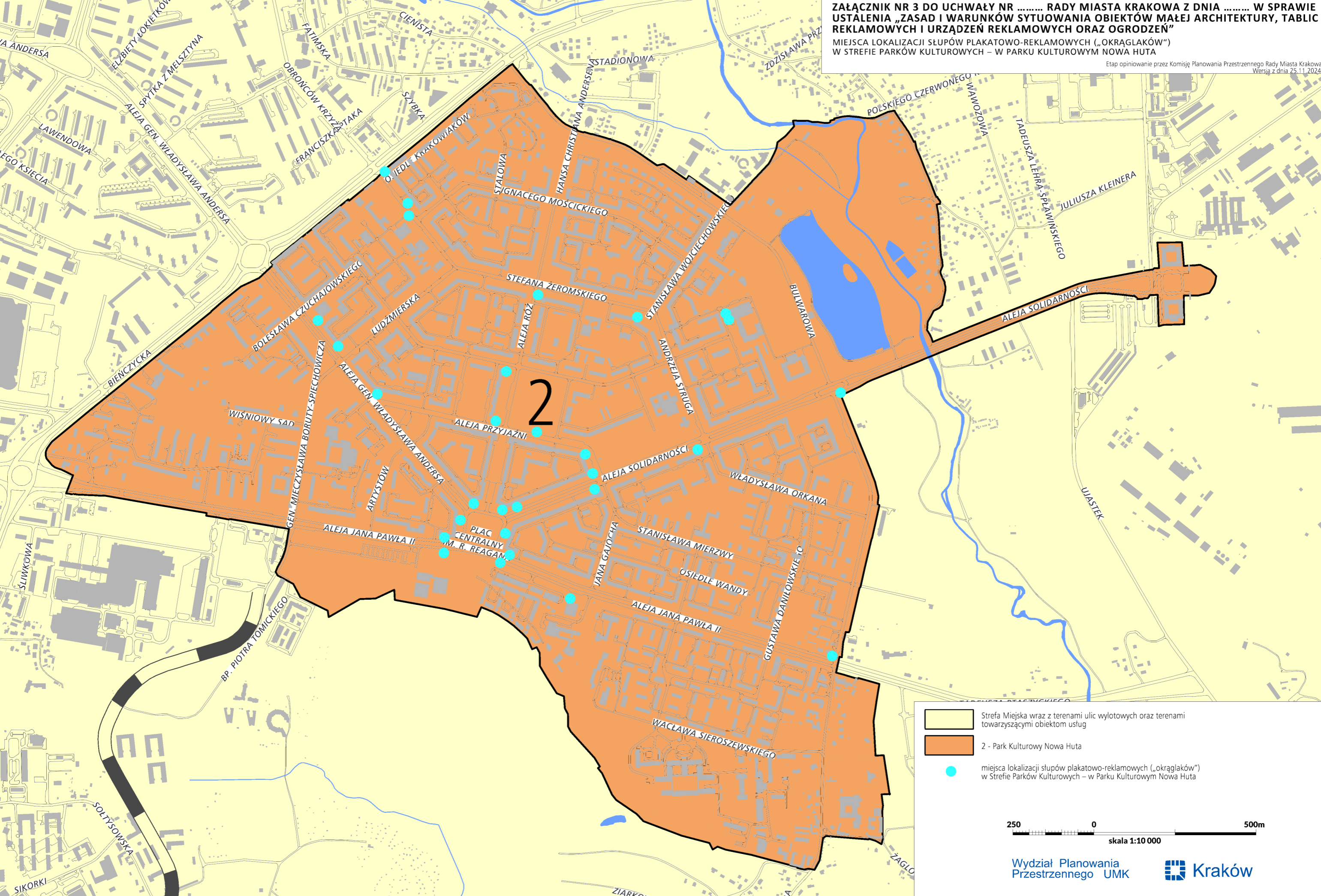


**ZAŁĄCZNIK NR 3 DO UCHWAŁY NR ..... RADY MIASTA KRAKOWA Z DNIA ..... W SPRAWIE  
USTALENIA „ZASAD I WARUNKÓW SYTUOWANIA OBIEKTÓW MAŁEJ ARCHITEKTURY, TABLIC  
REKLAMOWYCH I URZĄDZEŃ REKLAMOWYCH ORAZ OGRODZEŃ”  
MIEJSCA LOKALIZACJI SŁUPÓW PLAKATOWO-REKLAMOWYCH („OKRĄGLAKÓW”)  
W STREFIE PARKÓW KULTUROWYCH – W PARKU KULTUROWYM NOWA HUTA**

Etap opiniowanie przez Komisję Planowania Przestrzennego Rady Miasta Krakowa  
Wersja z dnia 25.11.2024r.



- Strefa Miejska wraz z terenami ulic wylotowych oraz terenami towarzyszącymi obiektom usług
- 2 - Park Kulturowy Nowa Huta
- miejsca lokalizacji słupów plakatowo-reklamowych („okrągłaków”) w Strefie Parków Kulturowych – w Parku Kulturowym Nowa Huta

