

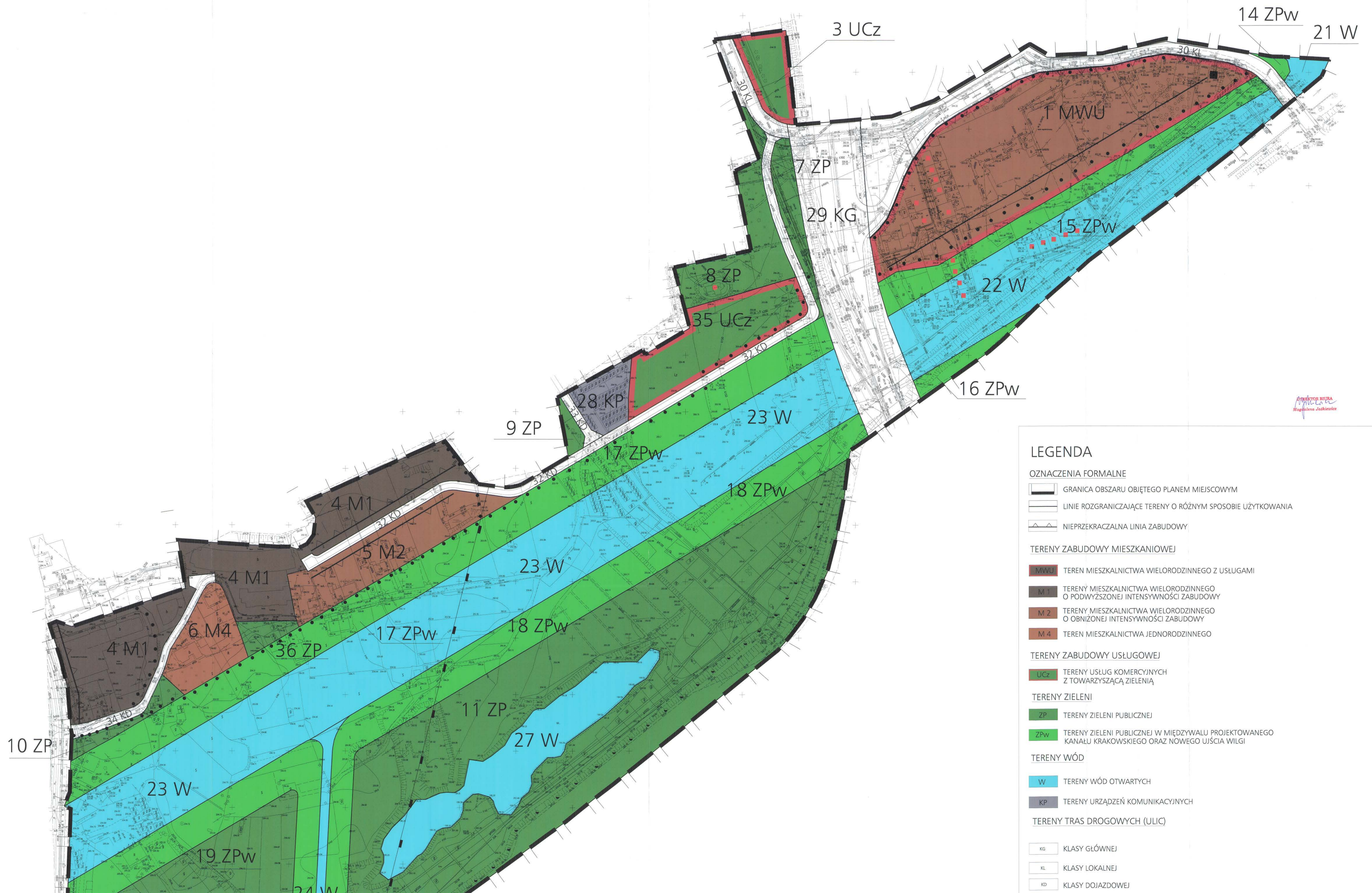
MIEJSCOWY PLAN ZAGOSPODAROWANIA PRZESTRZENNEGO OBSZARU "UJŚCIE WILGI" W KRAKOWIE

RYSUNEK PLANU
PRZEZNACZENIE I ZASADY ZAGOSPODAROWANIA TERENU

ZAŁĄCZNIK NR 1 DO UCHWAŁY NR CXIII/1127/06

RADY MIASTA KRAKOWA Z DNIA 21 CZERWCA 2006 R.

SKALA 1:1000



LEGENDA

- OZNACZENIA FORMALNE**
- GRANICA OBSZARU OBJĘTEGO PLANEM MIEJSCOWYM
 - LINIE ROZGRANICZAJĄCE TERENY O RÓŻNYM SPOSOBIE UŻYTKOWANIA
 - NIEPRZEKRACZALNA LINIA ZABUDOWY
- TERENY ZABUDOWY MIESZKANIOWEJ**
- MWU TEREN MIESZKALNICTWA WIELORODZINNEGO Z USŁUGAMI
 - M 1 TERENY MIESZKALNICTWA WIELORODZINNEGO O PODWYŻSZONEJ INTENSYWNOŚCI ZABUDOWY
 - M 2 TERENY MIESZKALNICTWA WIELORODZINNEGO O OBNIŻONEJ INTENSYWNOŚCI ZABUDOWY
 - M 4 TEREN MIESZKALNICTWA JEDNORODZINNEGO
- TERENY ZABUDOWY USŁUGOWEJ**
- UCz TERENY USŁUG KOMERCYJNYCH Z TOWARZYSZĄCĄ ZIELENIĄ
- TERENY ZIELENI**
- ZP TERENY ZIELENI PUBLICZNEJ
 - ZPw TERENY ZIELENI PUBLICZNEJ W MIĘDZYWALU PROJEKTOWANEGO KANAŁU KRAKOWSKIEGO ORAZ NOWEGO UJŚCIA WILGI
- TERENY WÓD**
- W TERENY WÓD OTWARTYCH
 - KP TERENY URZĄDZEŃ KOMUNIKACYJNYCH
- TERENY TRAS DROGOWYCH (ULIC)**
- KG KLASY GŁÓWNEJ
 - KL KLASY LOKALNEJ
 - KD KLASY DOJAZDOWEJ

