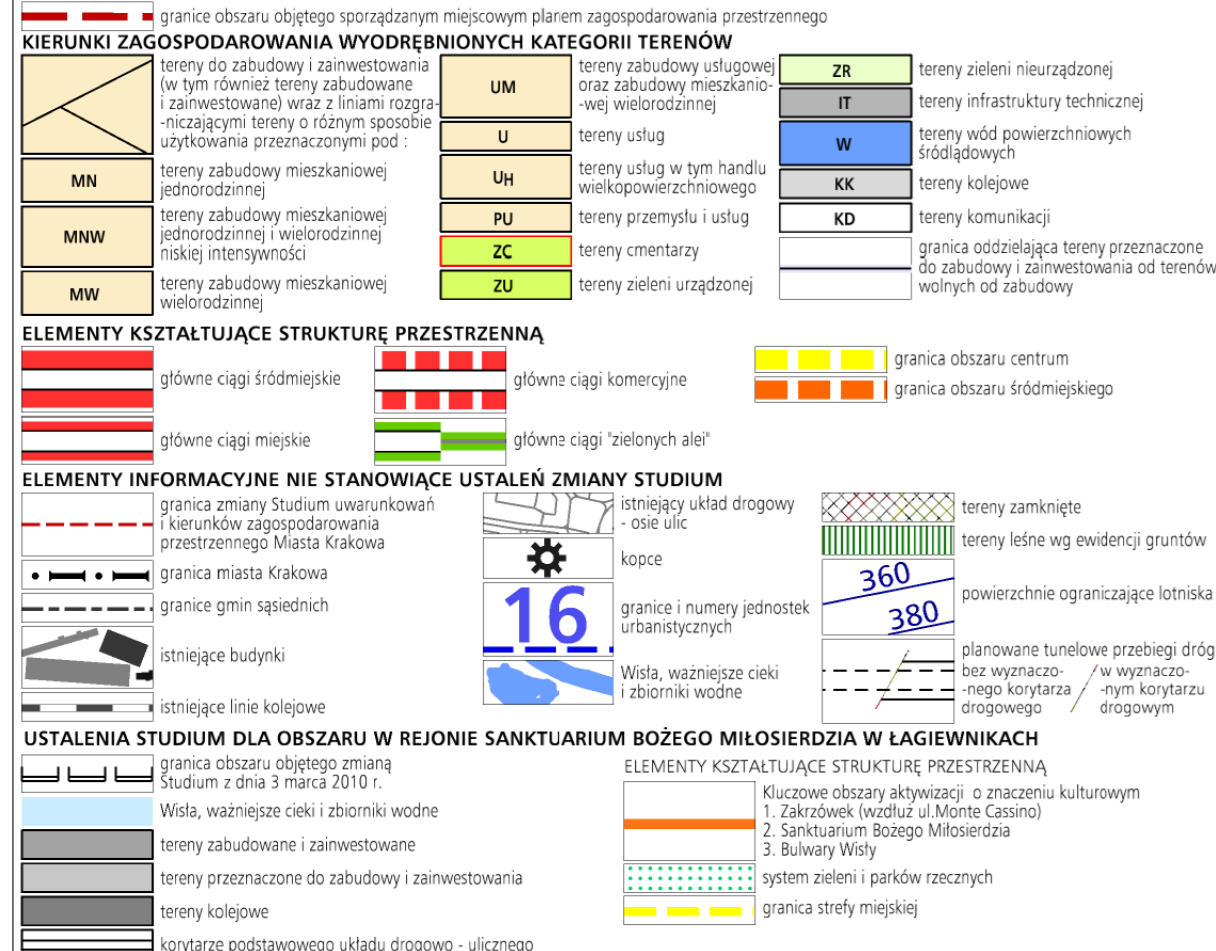
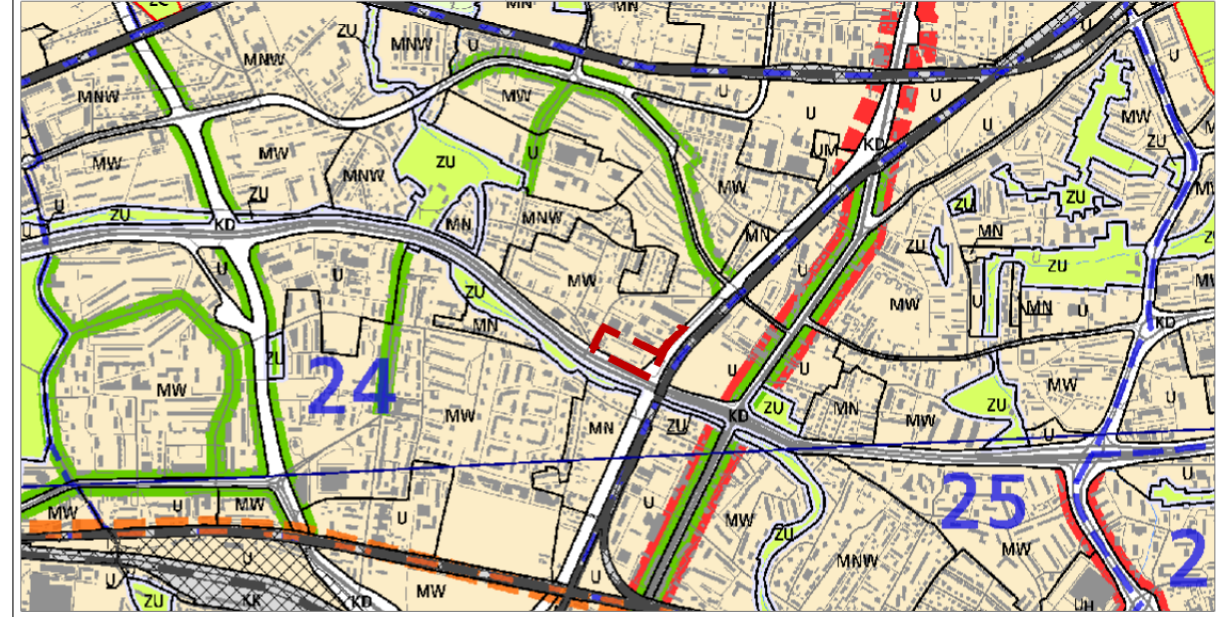
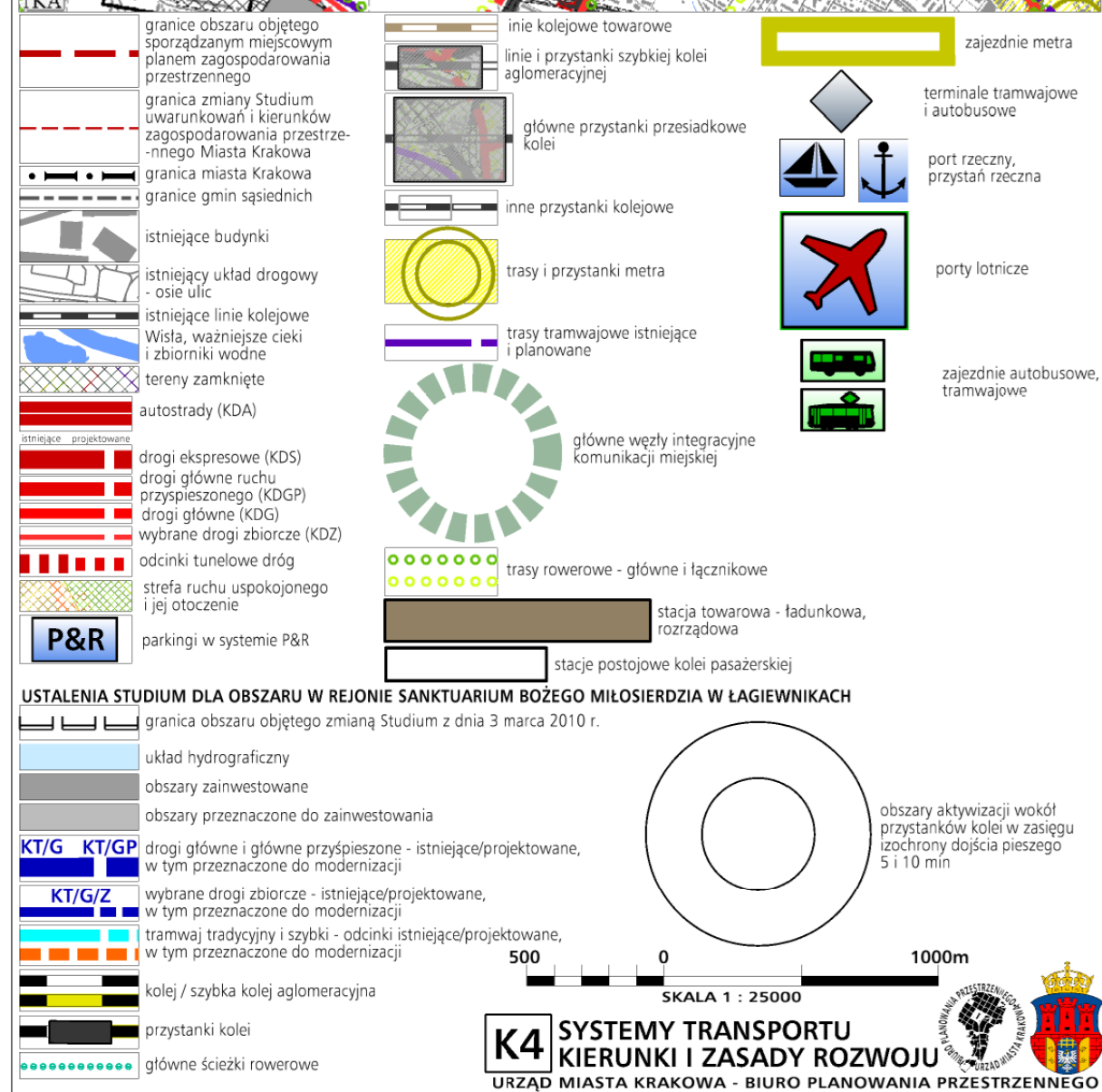


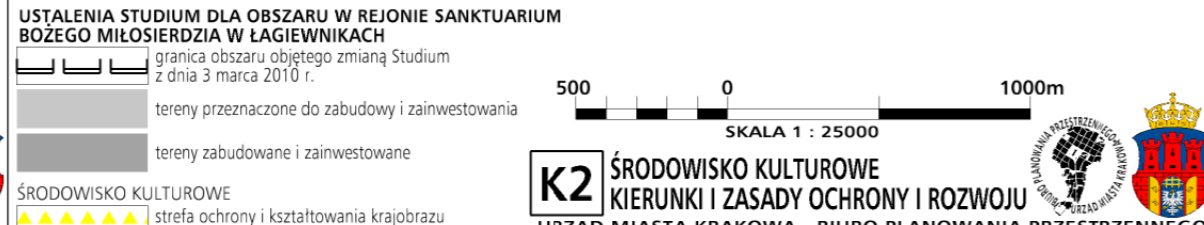
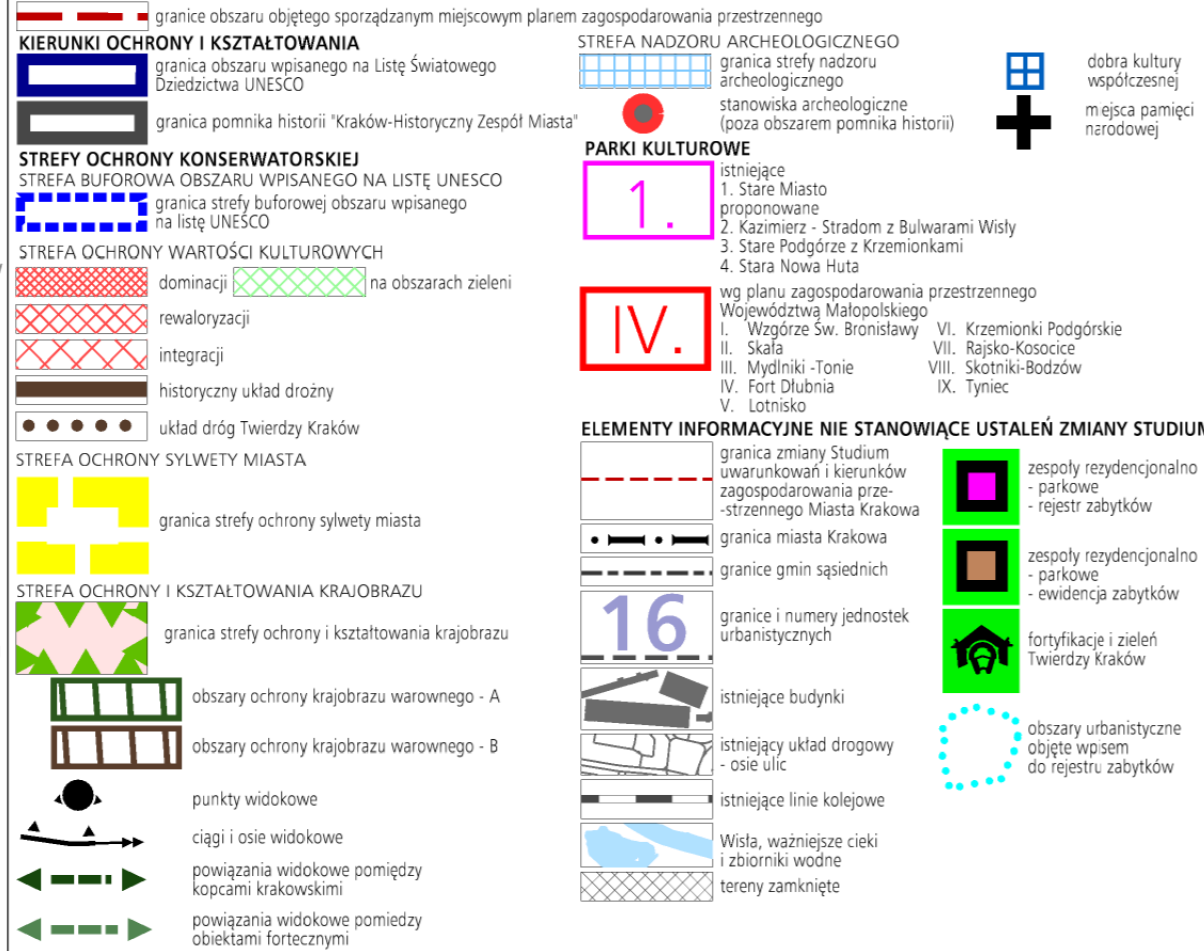
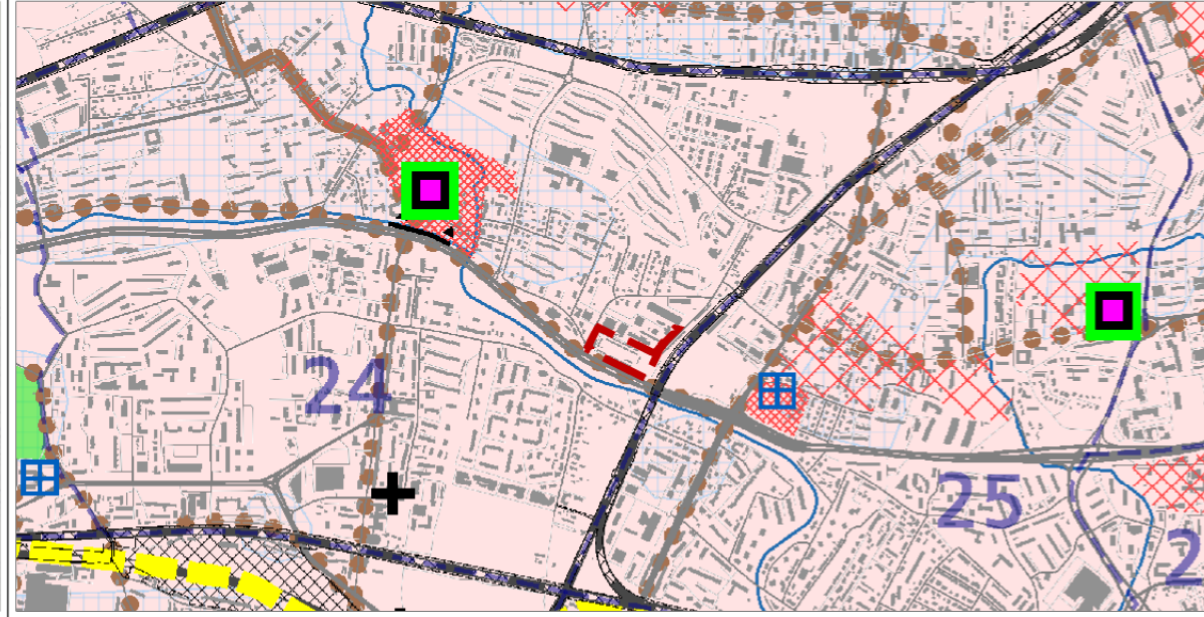
Wyrws ze Studium Uwarunkowań i Kierunków Zagospodarowania Przemianowego Miasta Krakowa z jednolitego dokumentu Studium przyjętego 9 lipca 2014r. przez Radę Miasta Krakowa uchwałą Nr CXIII/1700/14



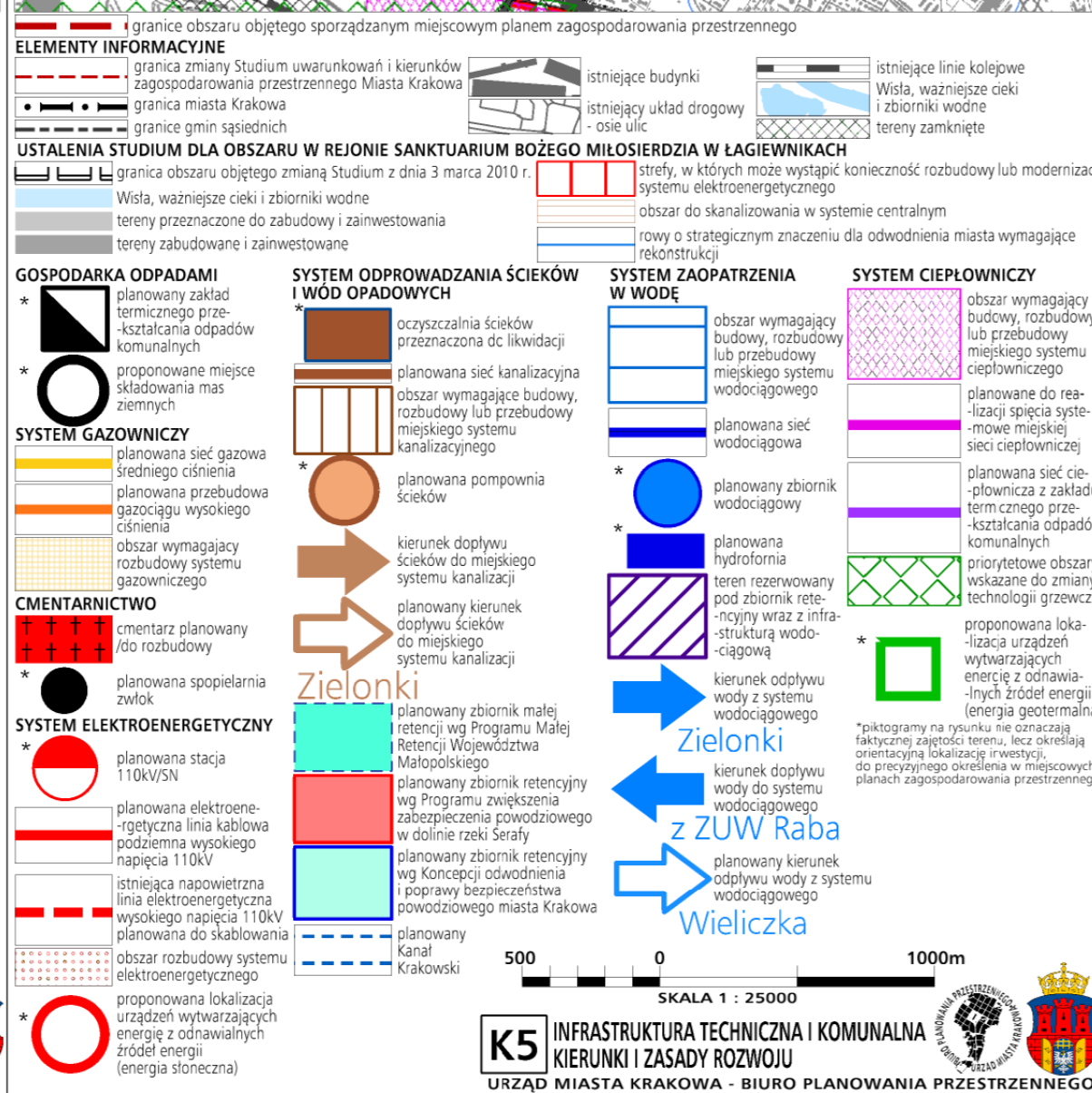
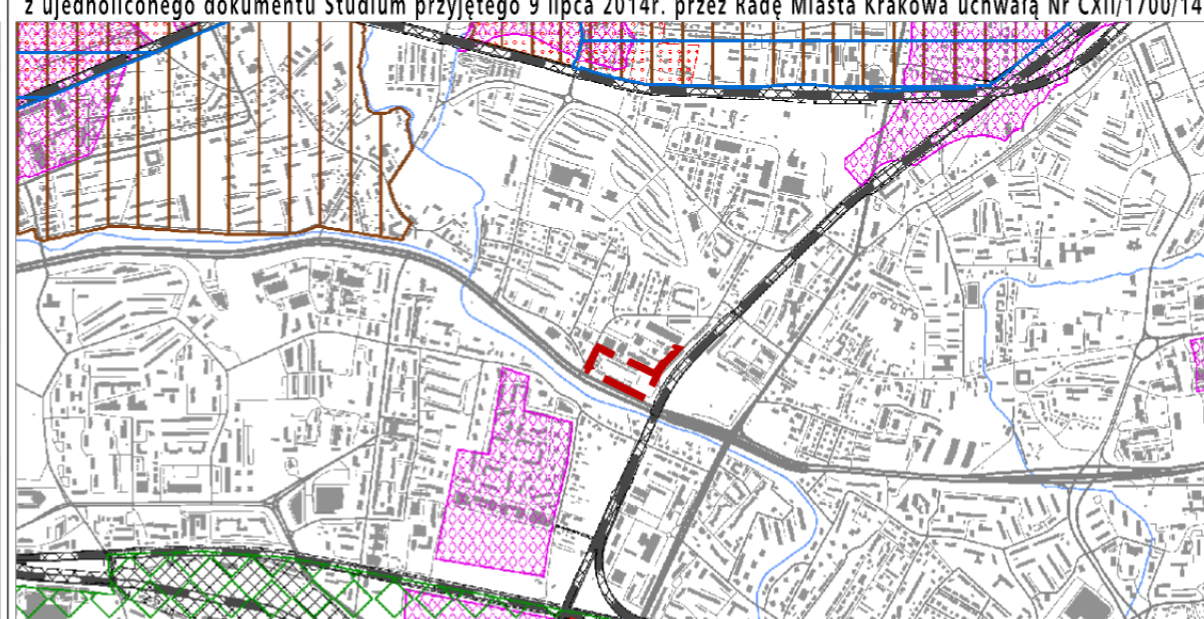
Wyrws ze Studium Uwarunkowań i Kierunków Zagospodarowania Przemianowego Miasta Krakowa z jednolitego dokumentu Studium przyjętego 9 lipca 2014r. przez Radę Miasta Krakowa uchwałą Nr CXIII/1700/14



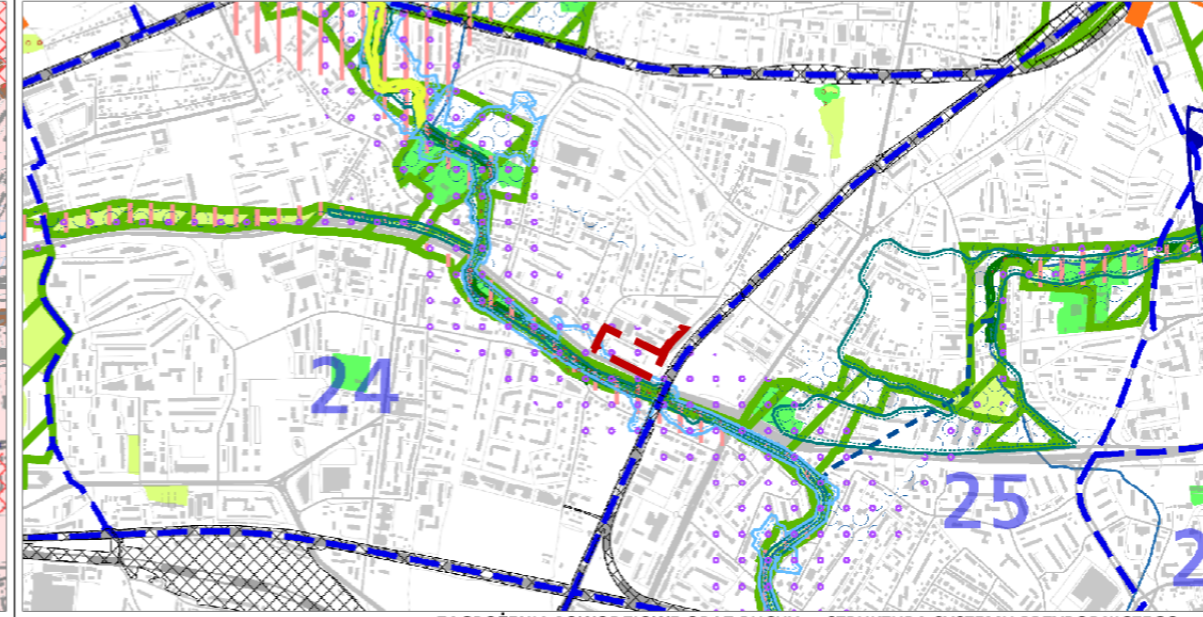
Wyrws ze Studium Uwarunkowań i Kierunków Zagospodarowania Przemianowego Miasta Krakowa z jednolitego dokumentu Studium przyjętego 9 lipca 2014r. przez Radę Miasta Krakowa uchwałą Nr CXIII/1700/14



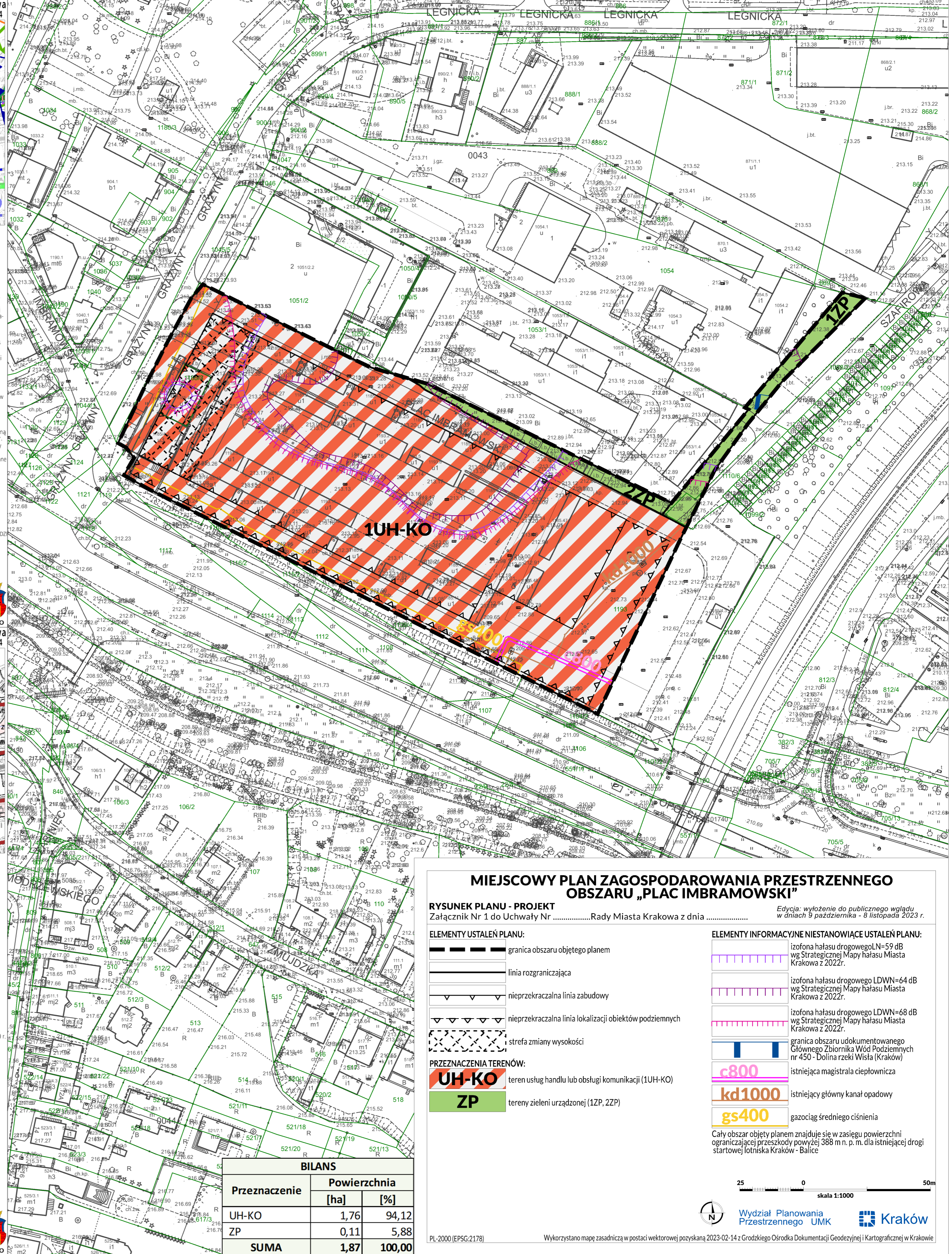
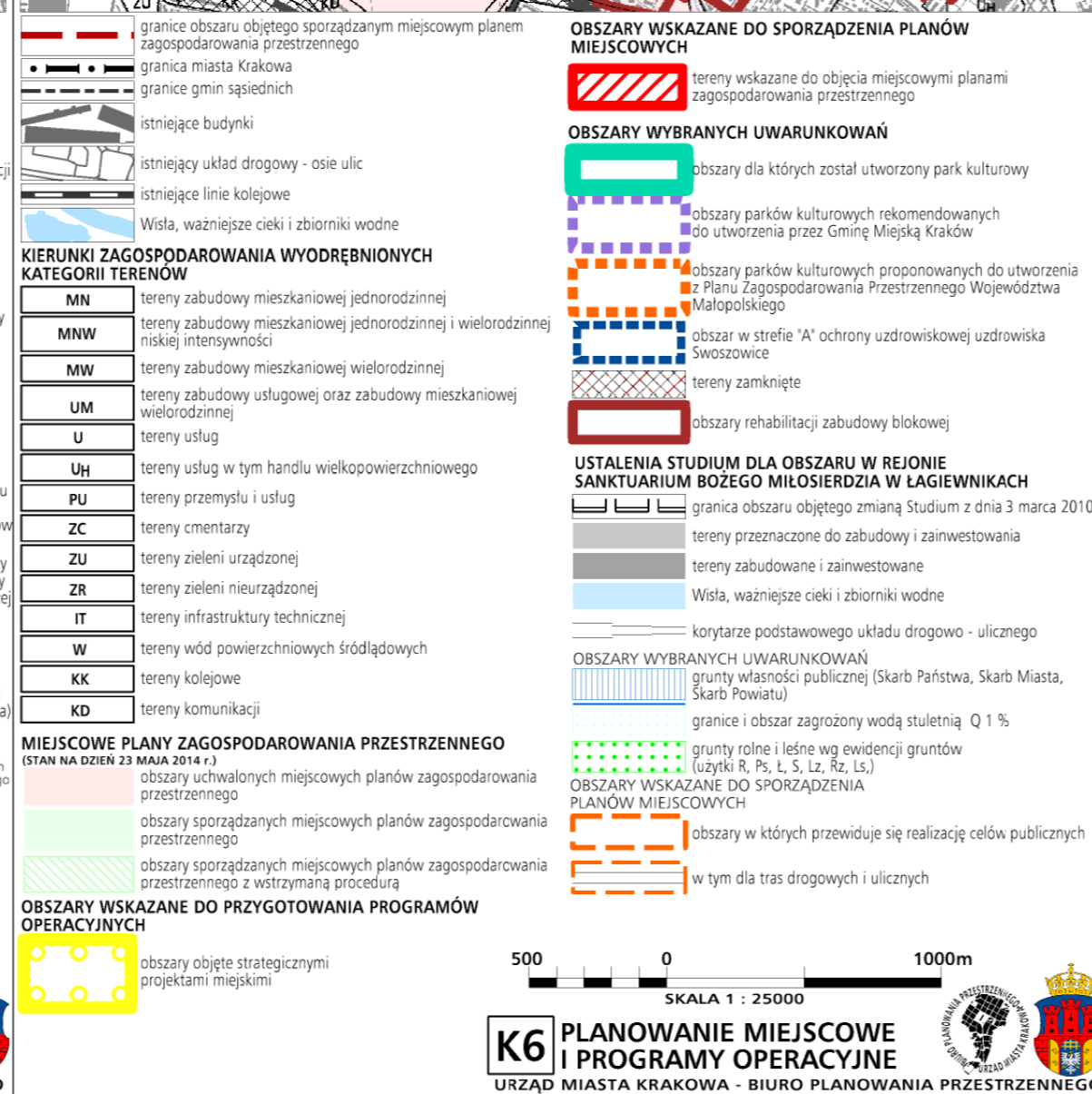
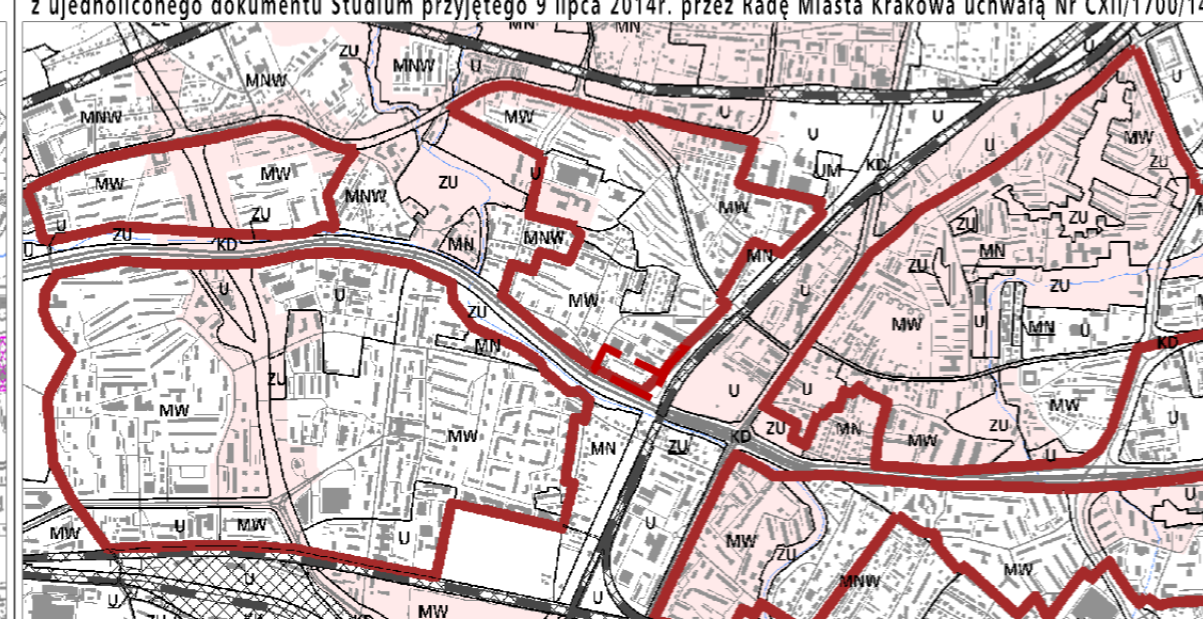
Wyrws ze Studium Uwarunkowań i Kierunków Zagospodarowania Przemianowego Miasta Krakowa z jednolitego dokumentu Studium przyjętego 9 lipca 2014r. przez Radę Miasta Krakowa uchwałą Nr CXIII/1700/14



Wyrws ze Studium Uwarunkowań i Kierunków Zagospodarowania Przemianowego Miasta Krakowa z jednolitego dokumentu Studium przyjętego 9 lipca 2014r. przez Radę Miasta Krakowa uchwałą Nr CXIII/1700/14



Wyrws ze Studium Uwarunkowań i Kierunków Zagospodarowania Przemianowego Miasta Krakowa z jednolitego dokumentu Studium przyjętego 9 lipca 2014r. przez Radę Miasta Krakowa uchwałą Nr CXIII/1700/14



MIEJSKOWY PLAN ZAGOSPODAROWANIA PRZESTRZENNEGO OBSZARU „PLAC IMBRAMOWSKI”

RYSunEK PLANU - PROJEKT
Załącznik Nr 1 do Uchwały Nr Rady Miasta Krakowa z dnia

Edycja: wywołanie do publicznego wglądu w dniach 9 października - 8 listopada 2023r.

ELEMENTY USTALEN PLANU:	
	granica obszaru objętego planem
	linia rozgraniczająca
	nieprzekraczalna linia zabudowy
	nieprzekraczalna linia lokalizacji obiektów podziemnych
	strefa zmiany wysokości

PRZECZNACZENIA TERENOW:	
	teren usług handlu lub obsługi komunikacji (1UH-KO)
	tereny zieleni urządzonej (1ZP, 2ZP)

ELEMENTY INFORMACYJNE NIESTANOWIĄCE USTALEN PLANU:	
	izofona hałasu drogowego L _{dn} =59 dB wg Strategicznej Mapy Hałasu Miasta Krakowa z 2022r.
	izofona hałasu drogowego L _{dn} =64 dB wg Strategicznej Mapy Hałasu Miasta Krakowa z 2022r.
	izofona hałasu drogowego L _{dn} =68 dB wg Strategicznej Mapy Hałasu Miasta Krakowa z 2022r.
	granica obszaru udokumentowanego Głównego Zbiornika Wód Podziemnych nr 450 - Dolina rzeki Wisła (Kraków)
	istniejąca magistrala ciepłownicza
	gazociąg średniego ciśnienia

BILANS	
Przeznaczenie	Powierzchnia [ha] [%]
UH-KO	1,76 94,12
ZP	0,11 5,88
SUMA	1,87 100,00

25 0 50m
skala 1:1000
Wydział Planowania Przemianowego UMK
Kraków
PL-2000 (EPSG:2178)
Wykorzystano mapę zasadniczą w postaci wektorowej pozyskaną 2023-02-14 z Grodzkiego Ośrodka Dokumentacji Geodezyjnej i Kartograficznej w Krakowie