

Projekt uchwały w sprawie uchwalenia miejscowego planu zagospodarowania przestrzennego obszaru

„NIEBYŁA - NA WZGÓRZACH”



Kraków

DYSKUSJA PUBLICZNA

13 kwietnia 2023 r.

Wydział Planowania Przestrzennego
UMK Kraków

Udział mieszkańców w procesie planistycznym

Składanie wniosków do planu
od dnia 5 listopada do dnia 23 grudnia 2021 r.

Wyłożenie do publicznego wglądu projektu planu wraz z prognozą oddziaływania na środowisko i niezbędna dokumentacją
w dniach od 20 marca 2023 r. do 18 kwietnia 2023 r. (z wyjątkiem sobót, niedziel i świąt)

w Wydziale Planowania Przestrzennego Urzędu Miasta Krakowa, ul. Mogilska 41
Oraz stronie internetowej: www.bip.krakow.pl/planowanieprzestrzenne

Dyskusja publiczna nad rozwiązaniami przyjętymi w projekcie planu
w dniu 13 kwietnia 2023 r.

Składanie uwag dotyczących projektu planu
w nieprzekraczalnym terminie do dnia 2 maja 2023 r.



Zasady składania uwag

W formie papierowej:

Bezpośrednio w Punkcie
Obsługi Mieszkańców

Drogą pocztową na adres Wydziału
Planowania Przestrzennego

Podczas dyskusji
publicznej

W formie elektronicznej:

Za pośrednictwem
platformy ePUAP

Za pomocą poczty elektronicznej
na adres: uwagi-bp@um.krakow.pl

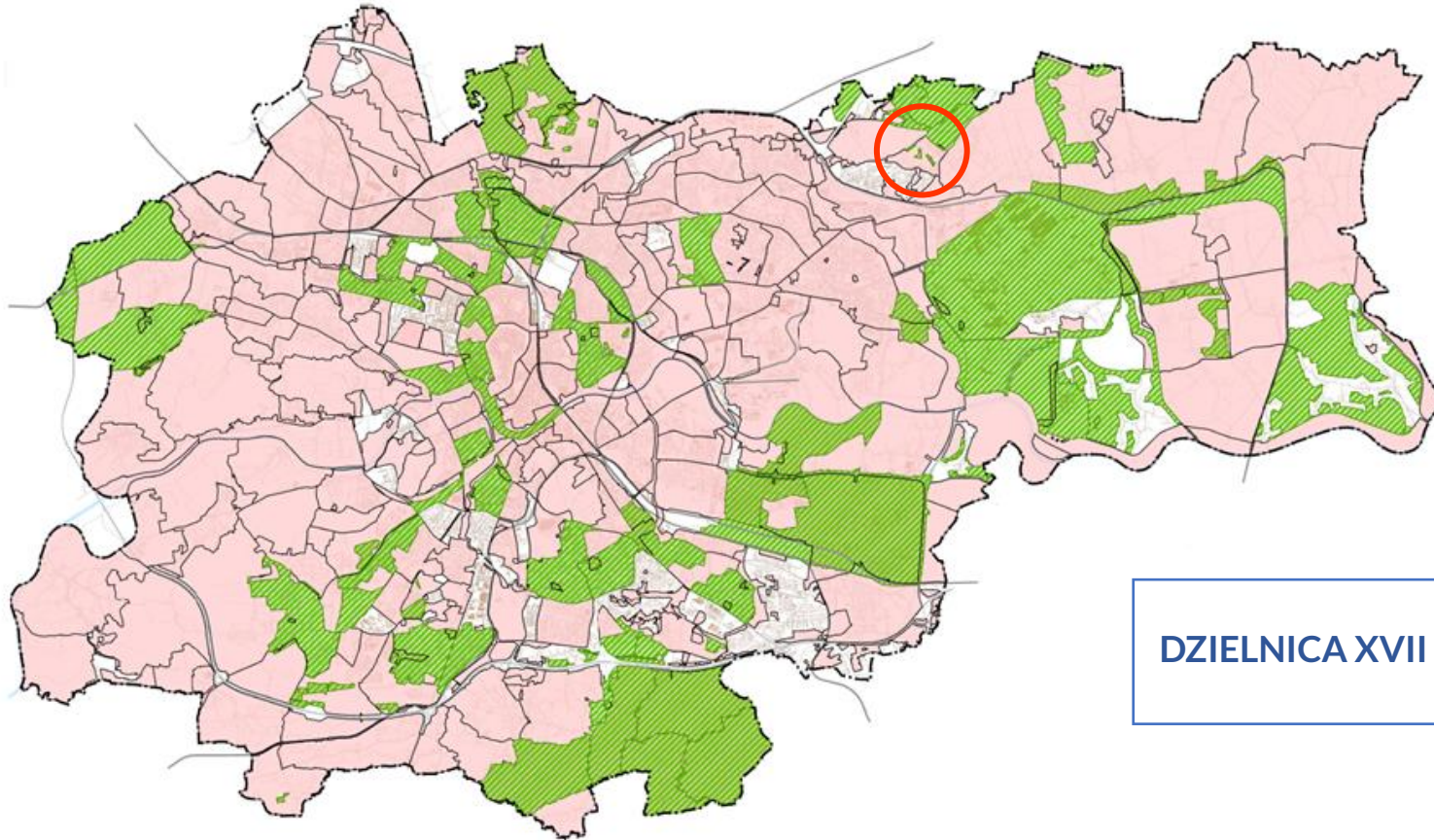
Za pomocą formularza na
stronie internetowej BIP

Projekt planu wraz z prognozą oddziaływania na środowisko
udostępniony jest także na stronie internetowej: www.bip.krakow.pl/planowanieprzestrzenne

Uwagi do planu można składać do 2 maja 2023 r.



OBSZAR OBJĘTY PRACAMI NAD MPZP NIEBYŁA- NA WZGÓRZACH



DZIELNICA XVII WZGÓRZA KRZESŁWICKIE

 OBSZARY UCHWALONYCH I OBOWIĄZUJĄCYCH MPZP

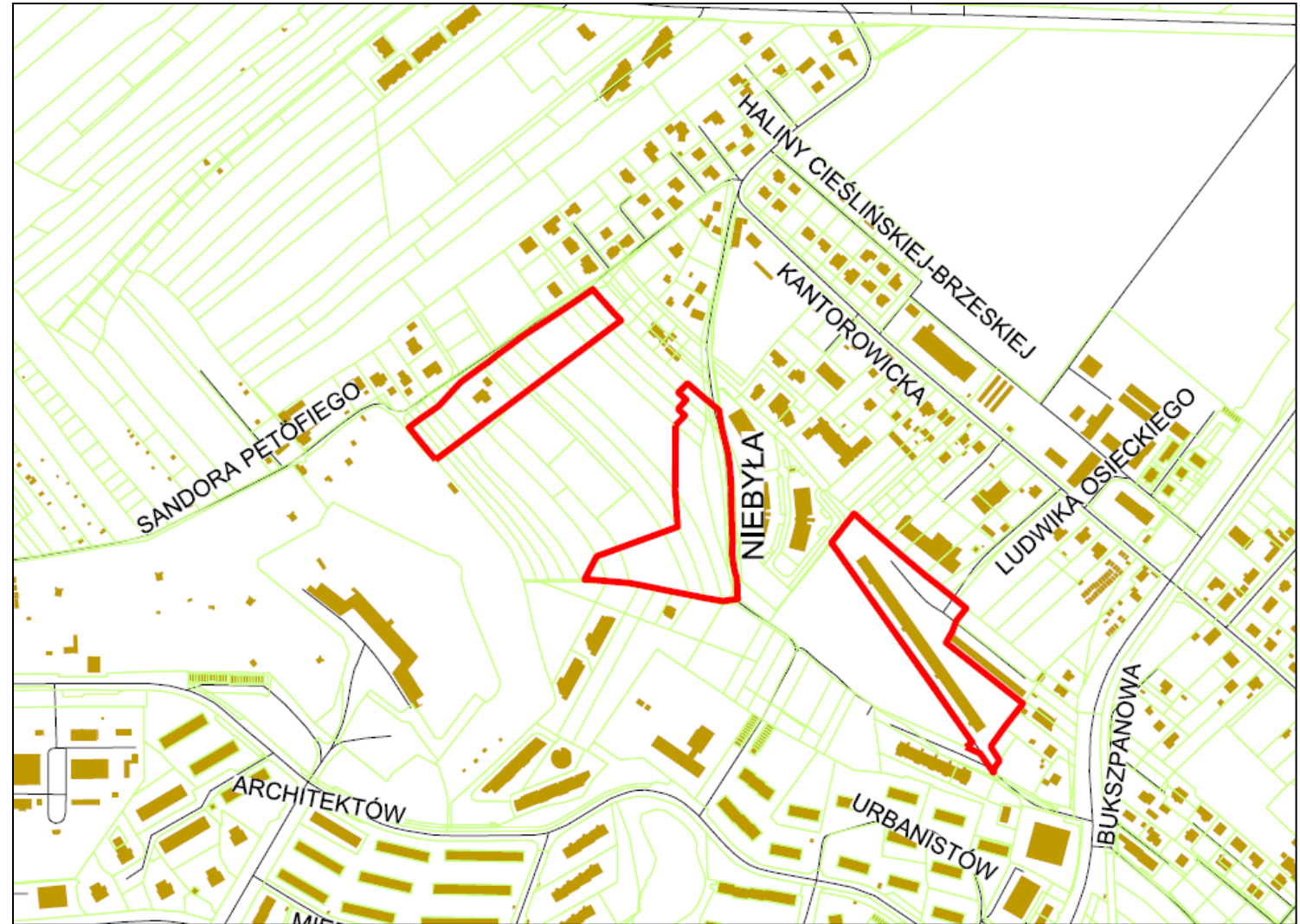
 OBSZARY SPORZĄDZANYCH MPZP



Przystąpienie do sporządzania planu

**Uchwała Nr LXX/1966/21
Rady Miasta Krakowa
z dnia 20 października 2021 r.**

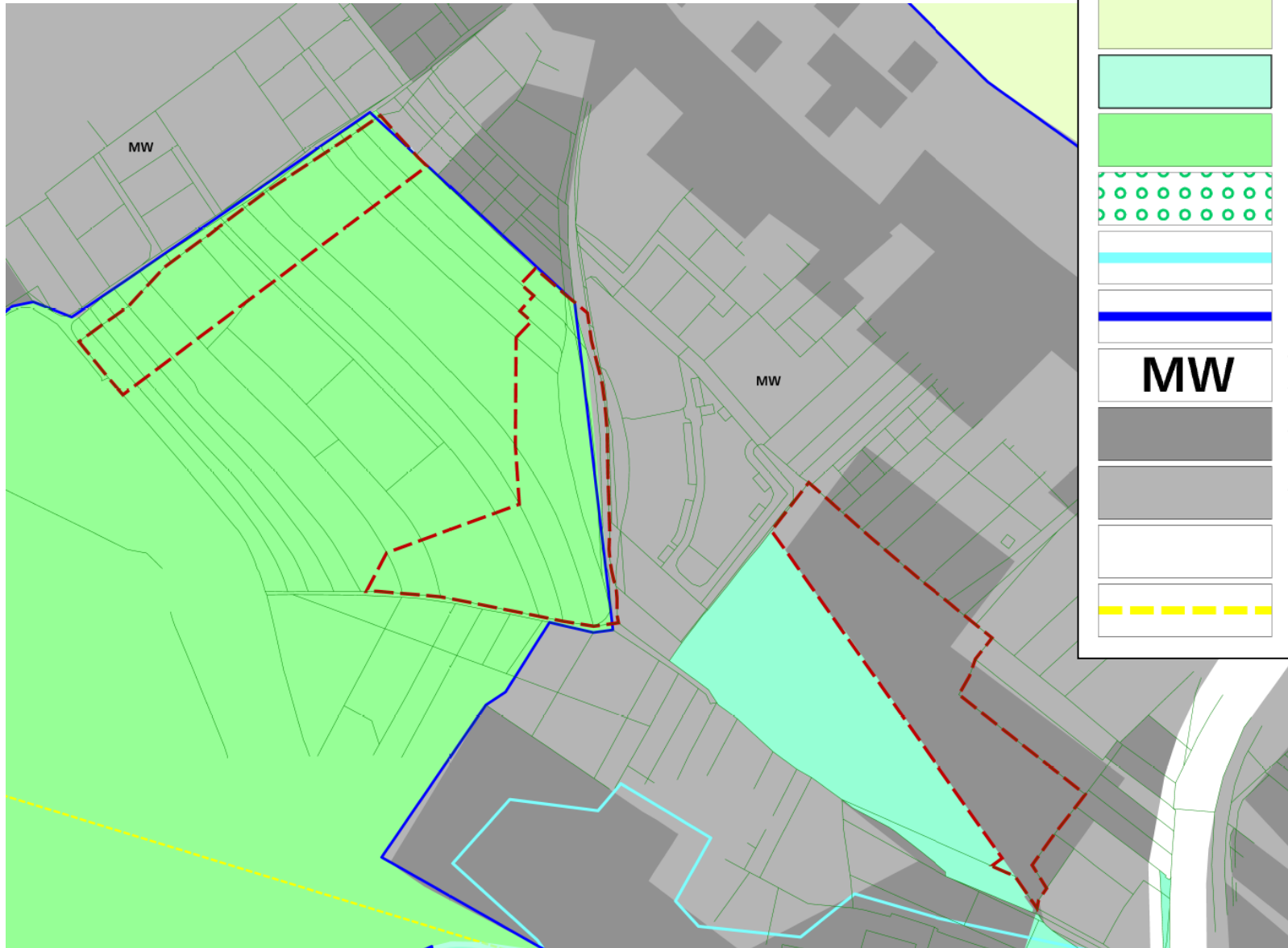
Powierzchnia obszaru
objętego planem
3,86 ha





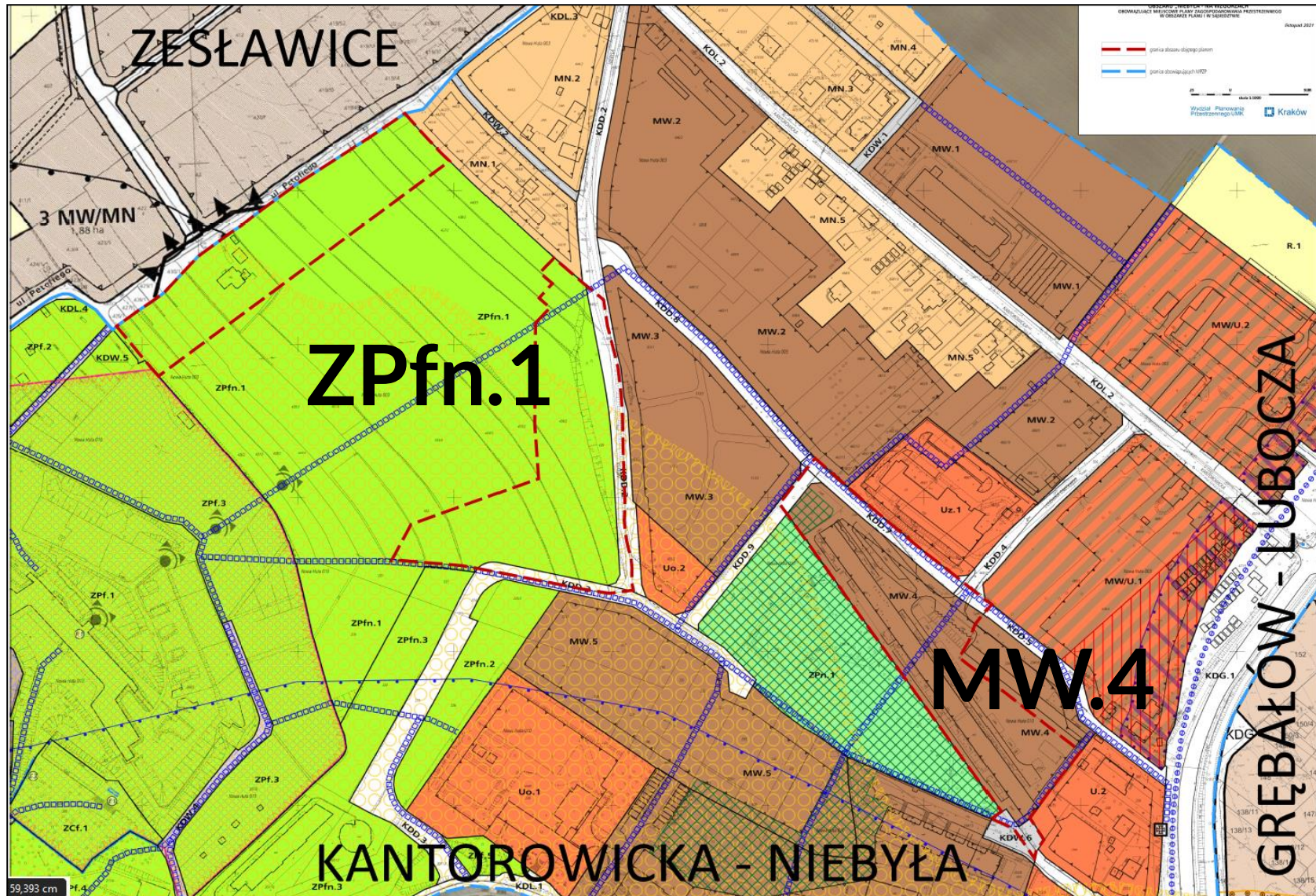
- stworzenie warunków prawnych w zakresie zagospodarowania terenów zgodnie ze zmienionymi w 2014 r. kierunkami rozwoju określonymi w Studium Uwarunkowań i Kierunków Zagospodarowania Przestrzennego Miasta Krakowa;
- ustalenie zasad rozbudowy lub przebudowy istniejącego budynku istniejącego budynku mieszkalnego wielorodzinnego .





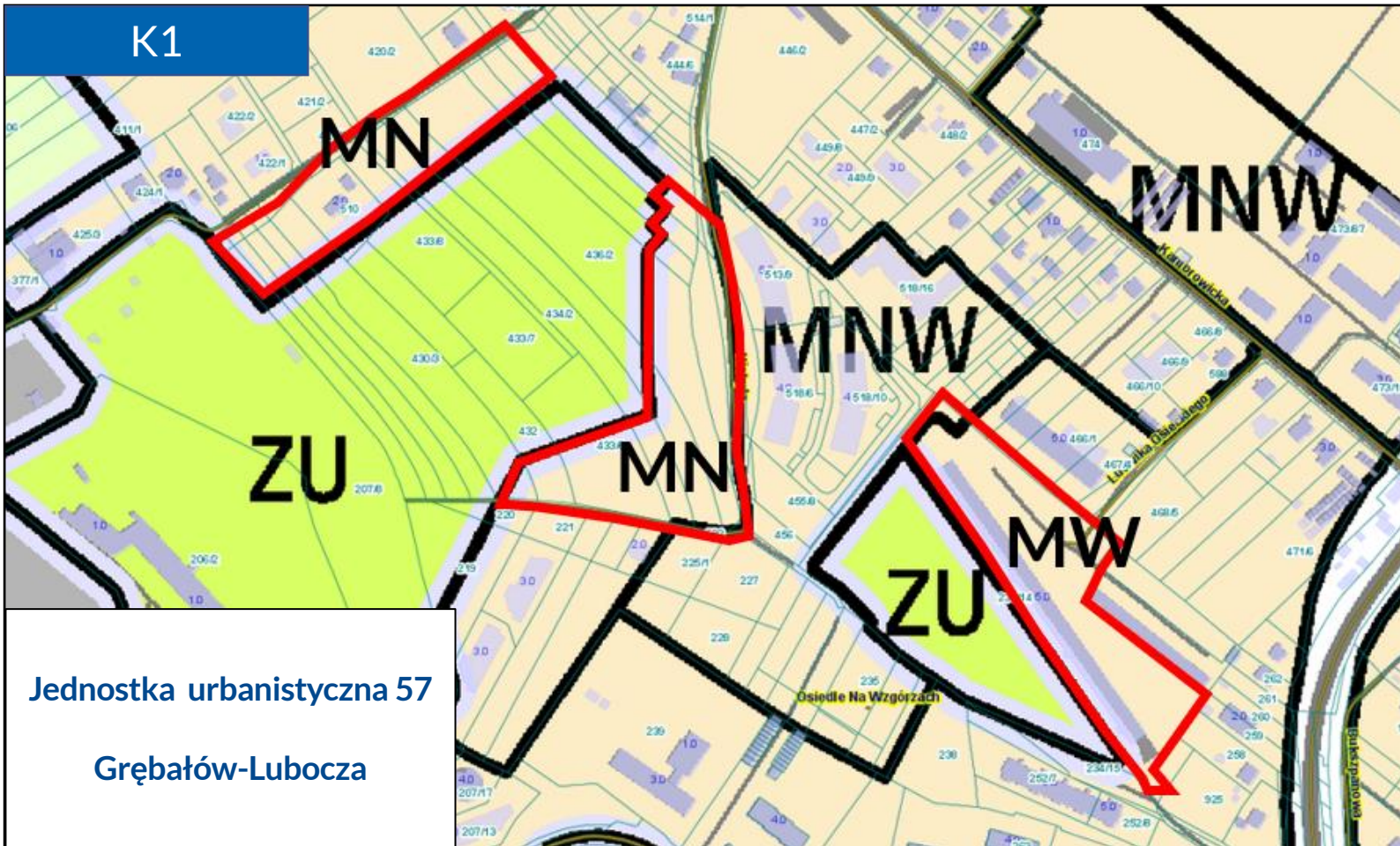
| | |
|--|--|
| | granica planu |
| | ZO tereny otwarte (w tym rolnicza przestrzeń produkcyjna) |
| | ZP tereny zieleni publicznej |
| | ZF tereny zieleni fortecznej |
| | system zieleni i parków rzecznych |
| | obszary rehabilitacji zabudowy blokowej |
| | granice terenów przeznaczonych do zainwestowania |
| | tereny o przeważającej funkcji mieszkaniowej wysokiej intensywności |
| | tereny zabudowane i zainwestowane |
| | tereny przeznaczone do zabudowy i zainwestowania |
| | korytarze podstawowego układu drogowo - ulicznego |
| | granica strefy miejskiej |





OBOWIĄZUJĄCY MPZP
„KANTOROWICKA-NIEBYŁA”
(2013 R.)





Jednostka urbanistyczna 57

Grębałów-Lubocza

MN - Tereny zabudowy mieszkaniowej jednorodzinnej

Powierzchnia biologicznie czynna : min. 70 %

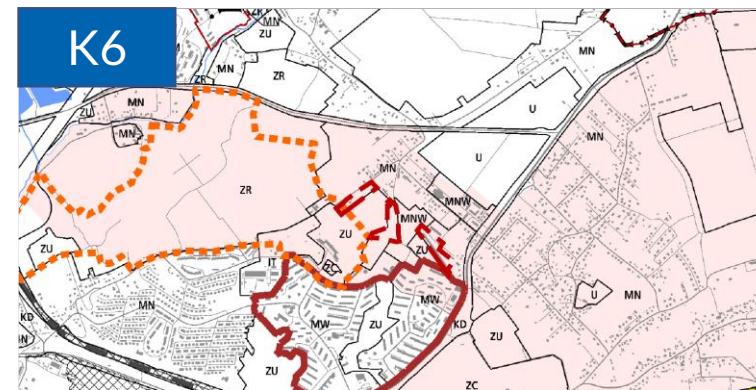
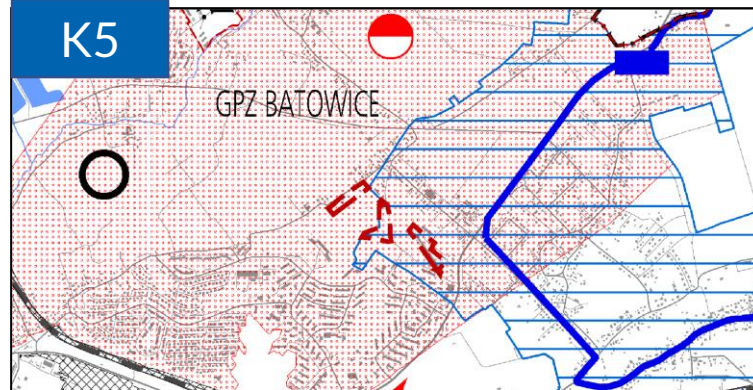
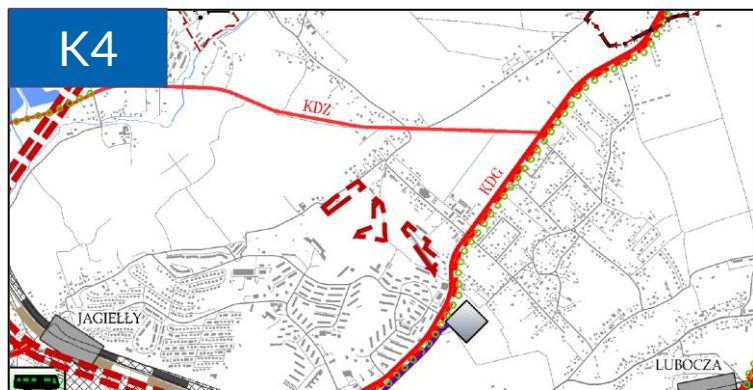
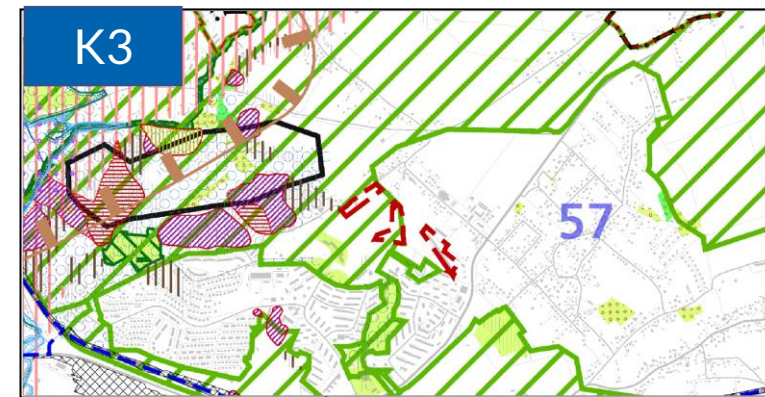
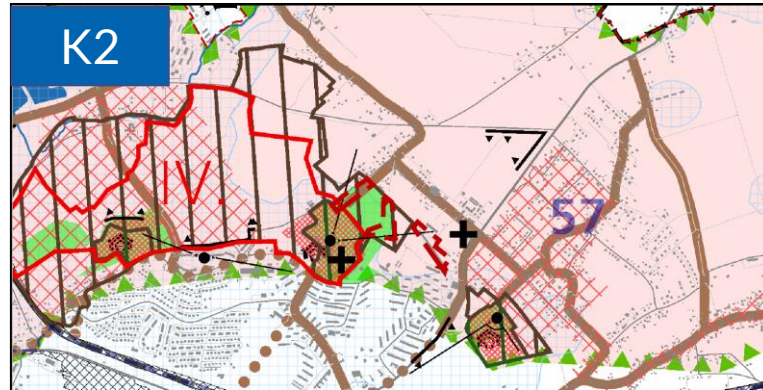
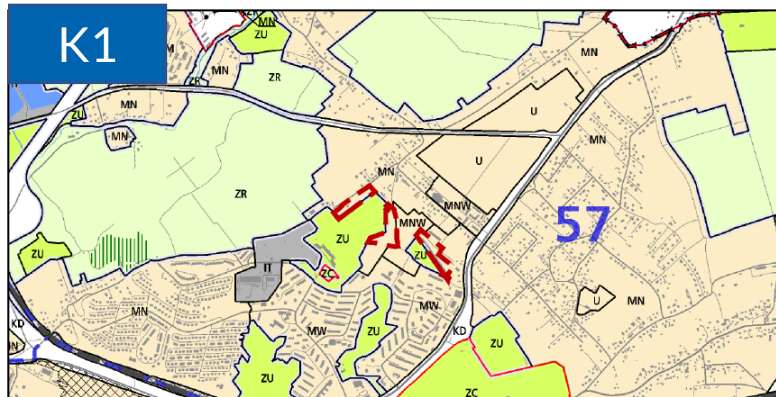
Wysokość zabudowy mieszkaniowej: do 11 m

MW - Tereny zabudowy mieszkaniowej wielorodzinnej

Powierzchnia biologicznie czynna : min. 50 %

Wysokość zabudowy mieszkaniowej: do 36 m







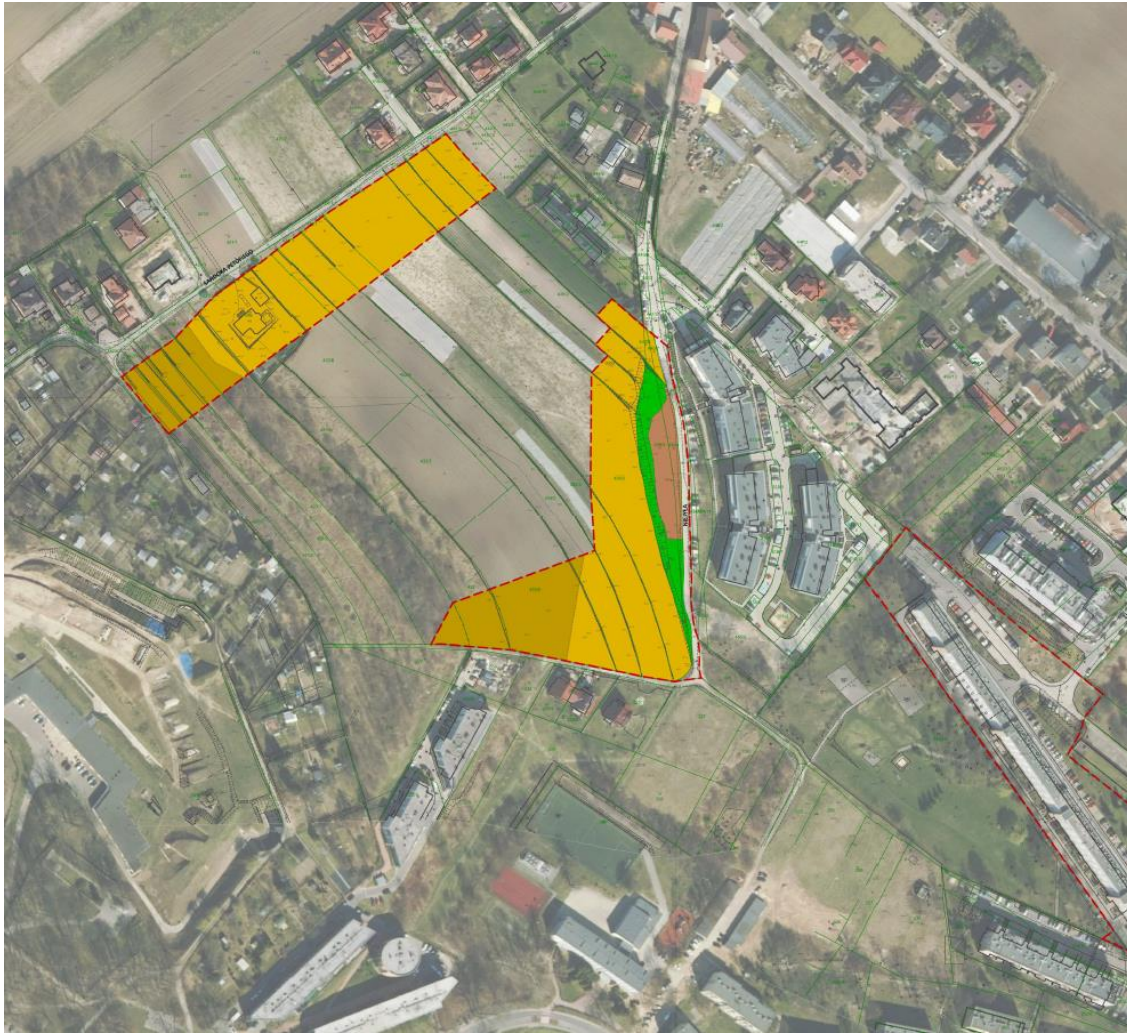
 granica obszaru objętego planem

 granice działek

STRUKTURA WŁASNOŚCI GRUNTÓW

| | Własność | Procent [%] | Powierzchnia [ha] |
|--|-----------------------------------|-------------|-------------------|
| | Gmina Kraków różne formy władania | 8.83 | 0.3411 |
| | osoby fizyczne | 55.18 | 2.1312 |
| | osoby prawne i fizyczne | 35.99 | 1.3900 |
| | SUMA: | 100.00 | 3.8623 |





 granica obszaru objętego planem

 granica działki

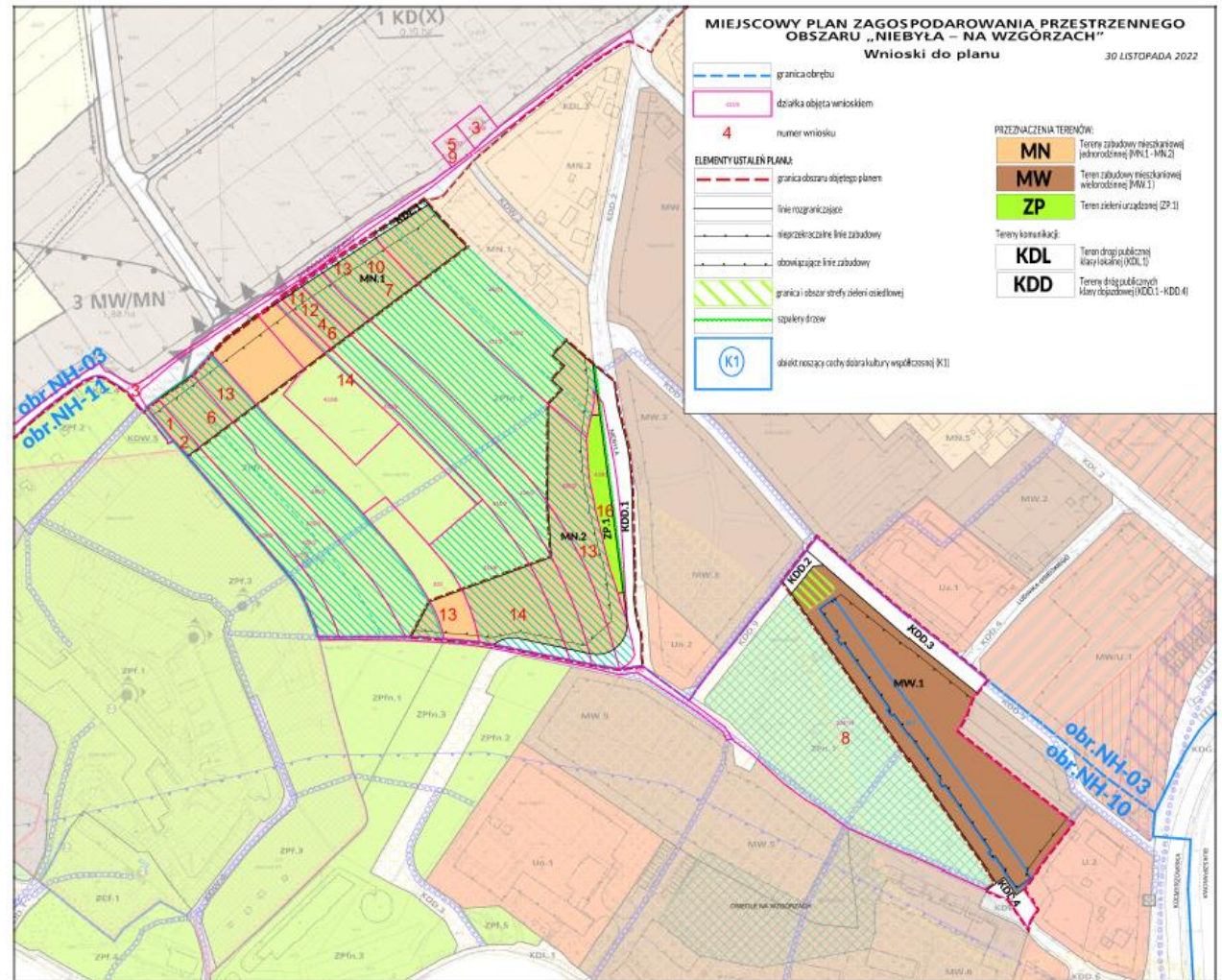
| Oznaczenie | Powierzchnia [ha] |
|------------|-------------------|
| PsV | 0.13 |
| RII | 1.65 |
| RIIIa | 0.50 |
| RIVa | 0.11 |
| SUMA: | 2.39 |



Okres zbierania wniosków do planu:
5 listopada – 23 grudnia 2021r.

Wpłynęło 14 wniosków

- zabudowa mieszkaniowa jednorodzinna
- układ komunikacyjny
- powierzchnia biologicznie czynna
- linia zabudowy



Zarządzenie nr 3495/2022 Prezydenta Miasta Krakowa z dnia 30 listopada 2022r.
w sprawie rozpatrzenia wniosków



PROJEKT MIEJSCOWEGO PLANU ZAGOSPODAROWANIA PRZESTRZENNEGO OBSZARU „Niebyła-Na Wzgórzach”



RYSUNEK PLANU - PROJEKT
Załącznik Nr 1 do Lichwy Nr. ... Rady Miasta Krakowa z dnia ...

- ELEMENTY USTALEŃ PLANU:**
- granice obszaru objętego planem
 - linie rozgraniczające
 - granice lokalnych linii autobusowych
 - granice lokalnych linii autobusowych
 - granice lokalnych linii autobusowych
 - granice lokalnych linii autobusowych
 - granice lokalnych linii autobusowych
 - granice lokalnych linii autobusowych
 - granice lokalnych linii autobusowych
 - granice lokalnych linii autobusowych
 - granice lokalnych linii autobusowych
 - granice lokalnych linii autobusowych

- PRZEZNACZENIA TERENÓW:**
- MN** Tereny zabudowy mieszkaniowej wielokвартирnоj (MN.1, MN.2)
 - MW** Tereny zabudowy mieszkaniowej wielokвартирnоj (MW.1)
 - ZP** Tereny zieleni publicznej (ZP.1)

- Tereny inwestycyjne:**
- KDL** Tereny inwestycyjne (KDL.1, KDL.2, KDL.3, KDL.4)
 - KDD** Tereny obsługi parków i innych terenów zielonych (KDD.1, KDD.2, KDD.3, KDD.4)

- ELEMENTY INFORMACYJNE STANOWISKA USTALEŃ PLANU:**
- granice lokalnych linii autobusowych
 - granice lokalnych linii autobusowych
 - granice lokalnych linii autobusowych
 - granice lokalnych linii autobusowych
 - granice lokalnych linii autobusowych
 - granice lokalnych linii autobusowych
 - granice lokalnych linii autobusowych
 - granice lokalnych linii autobusowych
 - granice lokalnych linii autobusowych
 - granice lokalnych linii autobusowych
 - granice lokalnych linii autobusowych

| BILANS | | |
|---------------|-------------------|---------------|
| Przeznaczenie | Powierzchnia [ha] | [%] |
| MN | 2,08 | 52,59 |
| MW | 1,15 | 30,05 |
| ZP | 0,11 | 2,85 |
| KDL | 0,04 | 1,04 |
| KDD | 0,52 | 13,47 |
| SUMA | 3,86 | 100,00 |

wyłożony do publicznego wglądu w dniach
20 marca – 18 kwietnia 2023 r.



MN

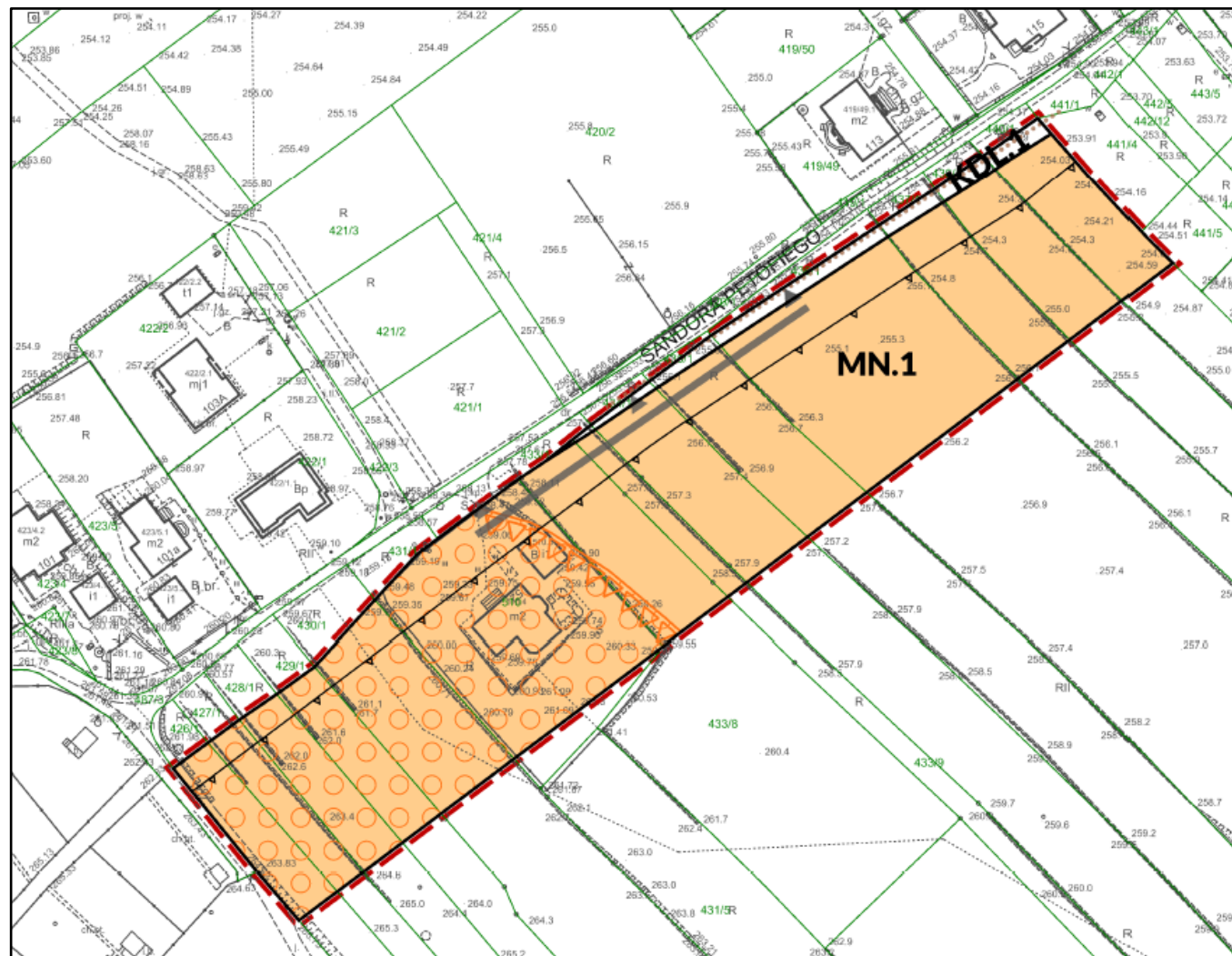
Tereny zabudowy mieszkaniowej
jednorodzinnej

MN.1 - Tereny zabudowy mieszkaniowej jednorodzinnej

Powierzchnia biologicznie czynna : min. 70 %

Wysokość zabudowy mieszkaniowej: do 9 m

Wskaźnik intensywności zabudowy: 0,05-0,4



MN

Tereny zabudowy mieszkaniowej
jednorodzinnej

ZP

Teren zieleni urządzonej

MN.2 - Tereny zabudowy mieszkaniowej jednorodzinnej

Powierzchnia biologicznie czynna : min. 70 %

Wysokość zabudowy dla budynków mieszkalnych przekrytych dachem:

- spadzistym: do 9 m
- płaskim: do 8 m

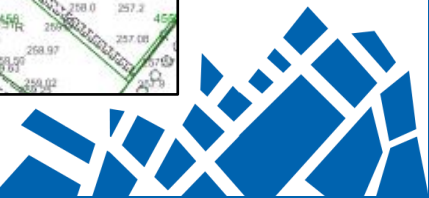
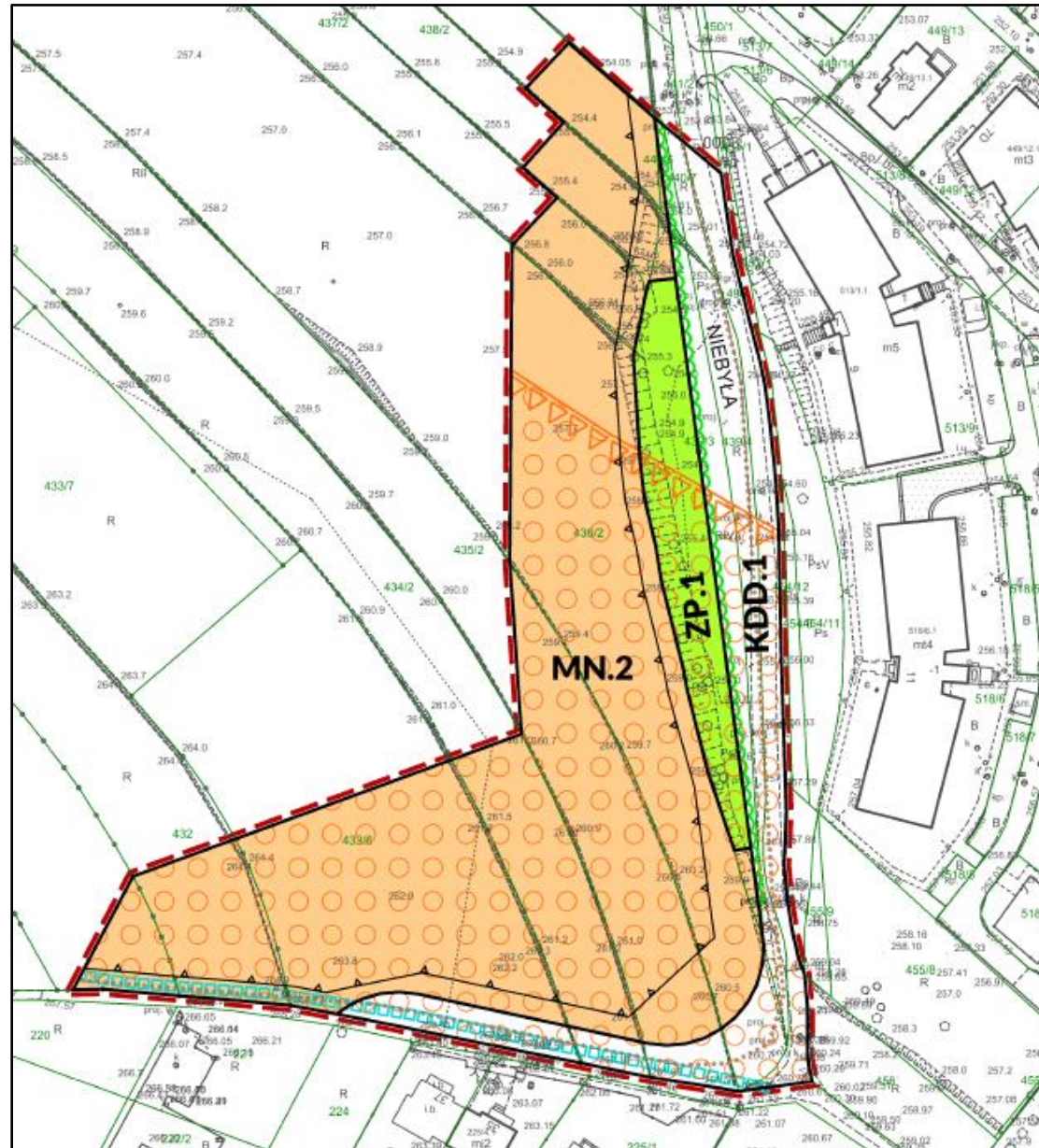
Wskaźnik intensywności zabudowy: 0,05-0,4

ZP.1 – teren zieleni urządzonej

Powierzchnia biologicznie czynna : min. 70 %

Wysokość zabudowy: max. 9m

Zakaz lokalizacji budynków



MW

Teren zabudowy mieszkaniowej wielorodzinnej

MW.1 - Tereny zabudowy mieszkaniowej wielorodzinnej

Jako przeznaczenie uzupełniające ustala się możliwość lokalizacji zabudowy budynkami usługowymi z zakresu: nauki, zdrowia, kultury, handlu detalicznego, gastronomii. (max. 40% powierzchni całkowitej zabudowy).

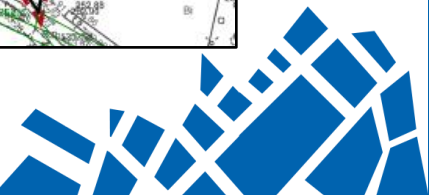
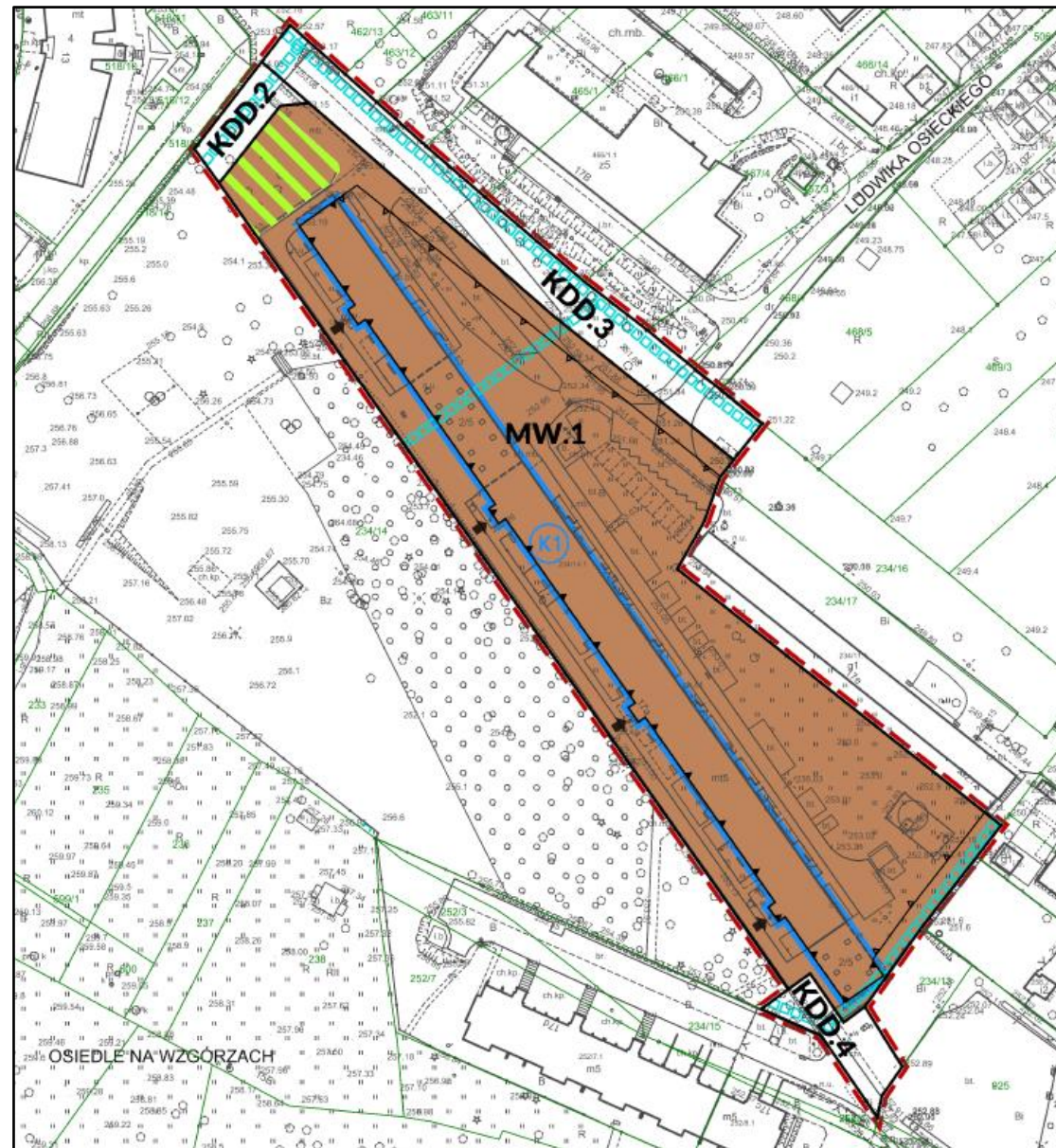
Powierzchnia biologicznie czynna : min. 50 %

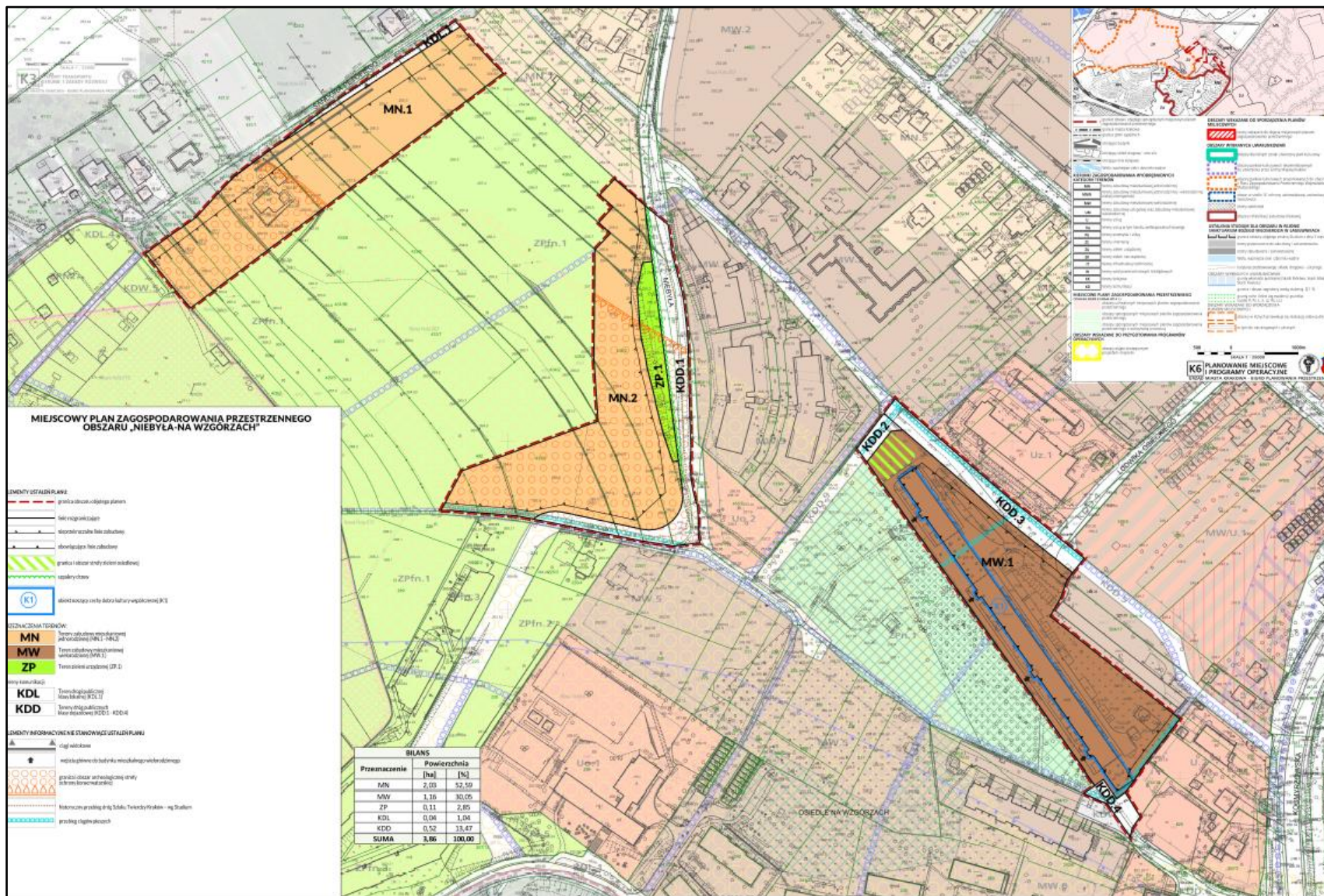
Wysokość zabudowy dla:

- mieszkalnej: do 20 m
- usługowej: do 16 m
- gospodarczej: do 6 m

Dopuszczenie garażu wielopoziomowego o max. wysokości 13 m.

Wskaźnik intensywności zabudowy: 0,25-1,25





Tereny komunikacji jako tereny dróg publicznych, o podstawowym przeznaczeniu pod drogi publiczne klasy:

- lokalnej
- dojazdowej

| | |
|------------|--|
| KDL | Tereny dróg publicznych klasy lokalnej (KDL.1) |
| KDD | Tereny dróg publicznych klasy dojazdowej (KDD.1 - KDD.4) |



Wyłożenie projektu planu zagospodarowania przestrzennego obszaru „Niebyła-Na Wzgórzach”

w dniach od 20 marca 2023 r. do 18 kwietnia 2023 r.
(z wyjątkiem sobót, niedziel i świąt)

w Wydziale Planowania Przestrzennego Urzędu Miasta Krakowa,
ul. Mogilska 41, w godzinach 8.00 - 15.00.

Ponadto projekt planu wraz z prognozą oddziaływania na środowisko udostępniony jest także na stronie internetowej: <http://www.bip.krakow.pl>

Uwagi należy składać w nieprzekraczalnym terminie do dnia **2 maja 2023 r.**
– własnoręcznie podpisane z podaniem oznaczenia nieruchomości, której uwaga dotyczy, a także imienia i nazwiska albo nazwy oraz adresu zamieszkania albo siedziby.





Dziękujemy za uwagę!