



Kraków

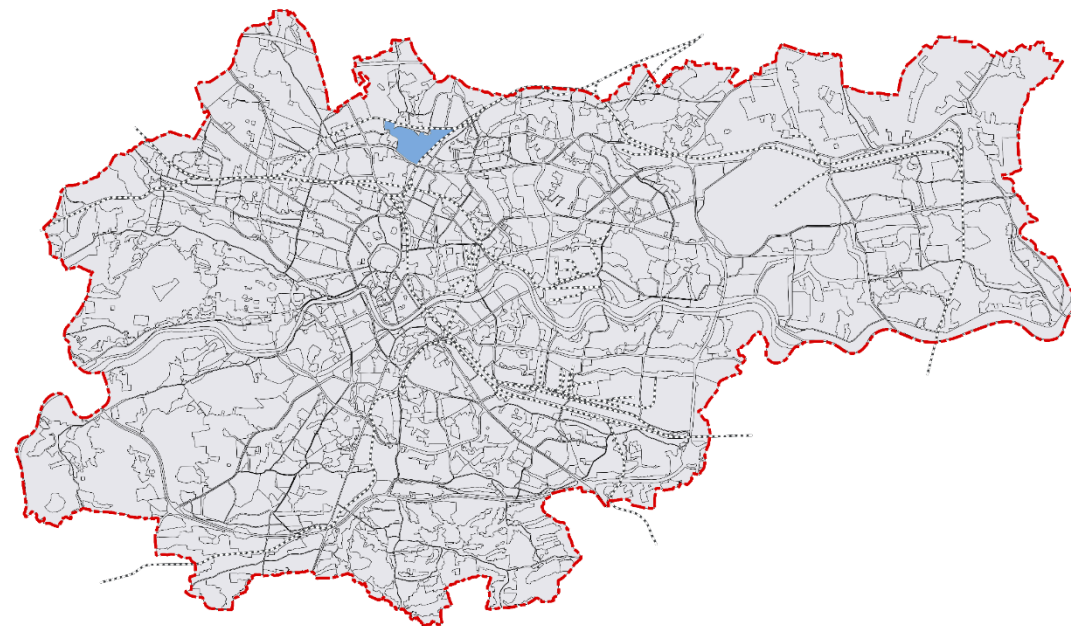
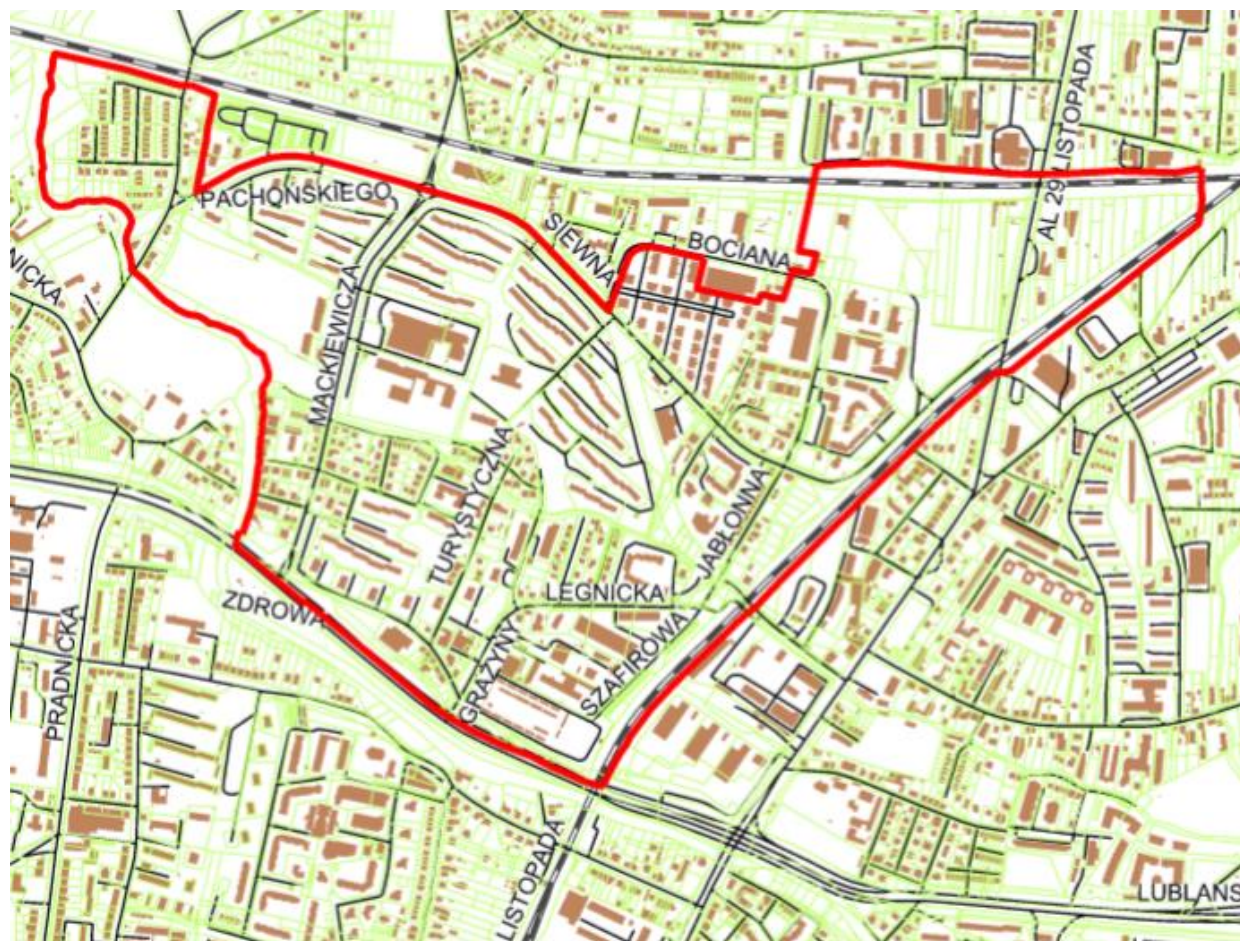
Wydział Planowania Przestrzennego
UMK Kraków

Projekt miejscowego planu zagospodarowania przestrzennego obszaru
„Siewna”



Projekt miejscowego planu zagospodarowania przestrzennego obszaru „Siewna”

Uchwała Nr XXI/418/19 Rady Miasta Krakowa
z dnia 10 lipca 2019 r. o przystąpieniu do sporządzania planu



LOKALIZACJA

Fragment załącznika graficznego do
uchwały Rady Miasta Krakowa
o przystąpieniu do sporządzania planu

POWIERZCHNIA OBSZARU WYNOSI 109,75 ha



Cele sporządzania miejscowego planu zagospodarowania przestrzennego:

- wydzielenie terenów przestrzeni publicznych – służących wszystkim mieszkańcom – w tym terenów infrastruktury społecznej, terenów zieleni, sportu i rekreacji;
- wprowadzenie harmonijnych zasad zabudowy pomiędzy terenami o odmiennych kierunkach zagospodarowania, z wykluczeniem zabudowy, która powstaje skutkiem zmniejszenia wskaźnika powierzchni biologicznie czynnej określonego w Studium;
- określenie zasad kształtowania nowej zabudowy oraz stworzenie warunków dla uzupełnień zabudowy;
- określenie zasad obsługi komunikacyjnej obszaru, w tym warunków w zakresie polityki parkingowej;
- ochrona istniejącej zieleni międzyblokowej.



Projekt miejscowego planu zagospodarowania przestrzennego obszaru „Siewna”

Dotychczasowe etapy opracowywania projektu planu

Przystąpienie do sporządzania Uchwałą Nr XXI/418/19 Rady Miasta Krakowa z dnia 10 lipca 2019 r.

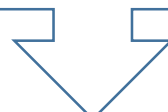
Obwieszczenie i ogłoszenie o przystąpieniu – 6 września 2019 r.

Wnioski do planu (15) – do 14 października 2020 r.

Zespół Zadaniowy (opiniowanie wewnętrzne urzędowe) – kwiecień 2020 r.

Opiniowanie i uzgadnianie ustawowe projektu planu – czerwiec/lipiec 2020r.

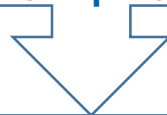
I Wyłożenie projektu planu do publicznego wglądu od 5 października 2020 r. do 2 listopada 2020 r.
Uwagi do projektu planu rozpatrzono Zarządzeniem Nr 3197/2020 Prezydenta Miasta Krakowa
z dnia 7 grudnia 2020 r.



Do projektu planu wpłynęły 522 pisma zawierających 736 uwag z czego 351 uwag zostało nieuwzględnionych, 52 zostało uwzględnionych częściowo, 324 zostało uwzględnionych, 9 pism nie stanowiło uwagi do projektu planu.

Projekt miejscowego planu zagospodarowania przestrzennego obszaru „Siewna”

II Wyłożenie projektu planu do publicznego wglądu od 10 maja do 9 czerwca 2021 r. Uwagi do projektu planu rozpatrzono Zarządzeniem Nr 1956/2021 Prezydenta Miasta Krakowa z dnia 2 sierpnia 2021 r.



Do projektu planu wpłynęły 255 pism zawierających 392 uwag z czego 110 uwag zostało nieuwzględnionych, 215 zostało uwzględnionych częściowo, 60 zostało uwzględnionych, 7 pism nie stanowiło uwagi do projektu planu.

Ponowne częściowe wyłożenie projektu planu do publicznego wglądu od 29 listopada do 28 grudnia 2021 r. uwagi należy składać w nieprzekraczalnym terminie do dnia 11 stycznia 2022 r. – z podaniem oznaczenia nieruchomości, której uwaga dotyczy, a także imienia, nazwiska albo nazwy oraz adresu zamieszkania albo siedziby.

Uwagi są rozpatrywane przez Prezydenta Miasta Krakowa w terminie 21 dni od dnia upływu terminu ich składania.

Kolejne etapy opracowywania projektu planu

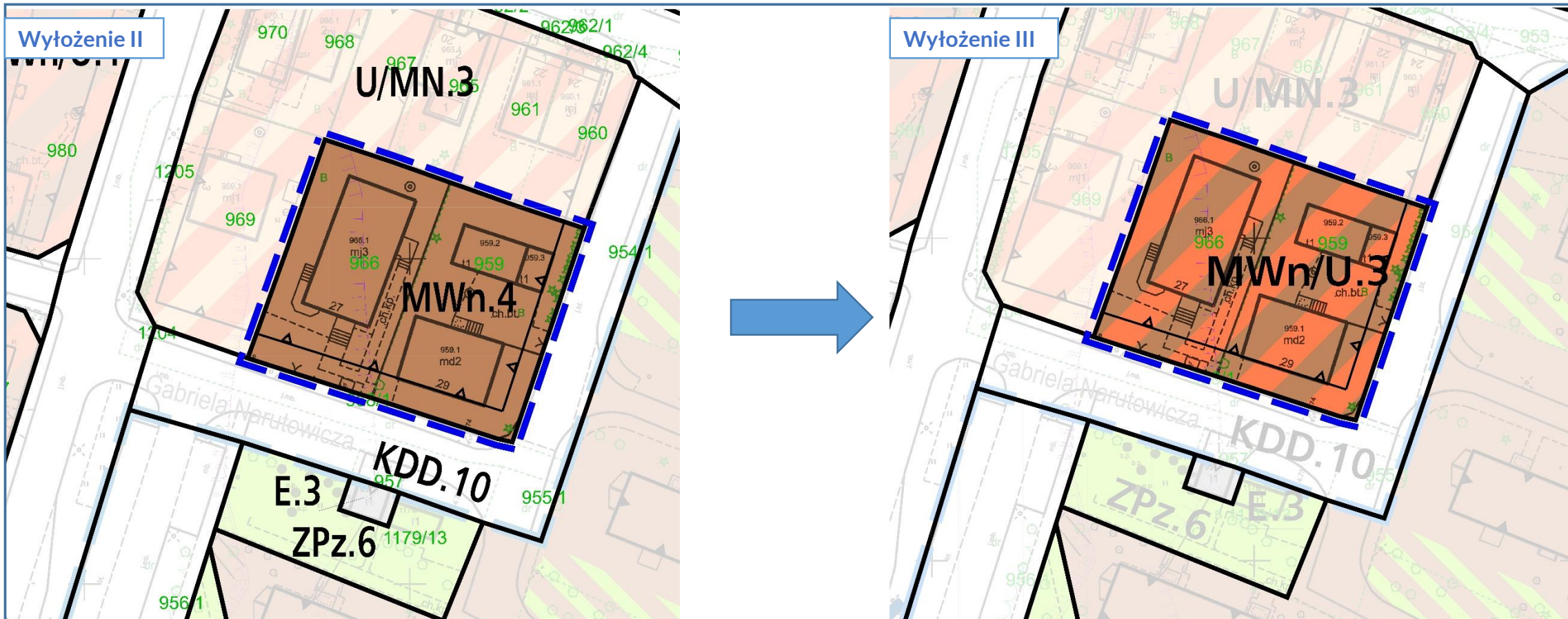
Uchwalenie przez Radę Miasta Krakowa - trzeci kwartał 2022 r.



Projekt miejscowego planu zagospodarowania przestrzennego obszaru „Siewna”



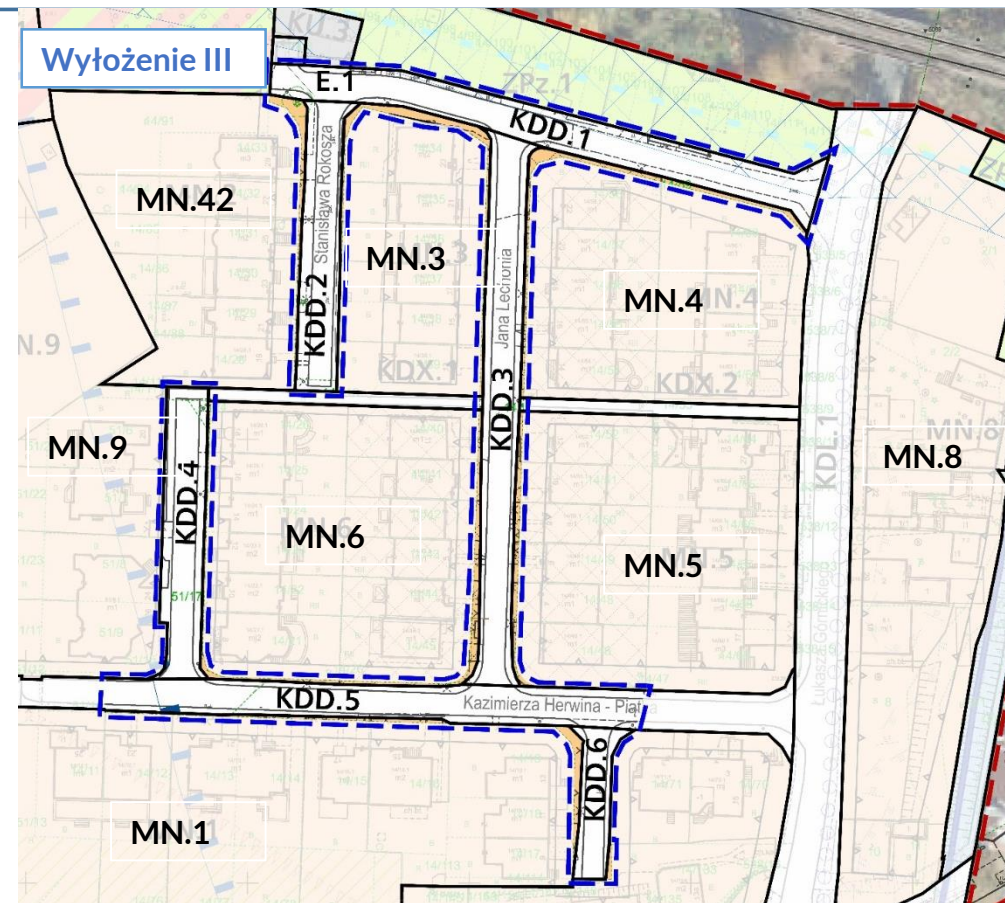
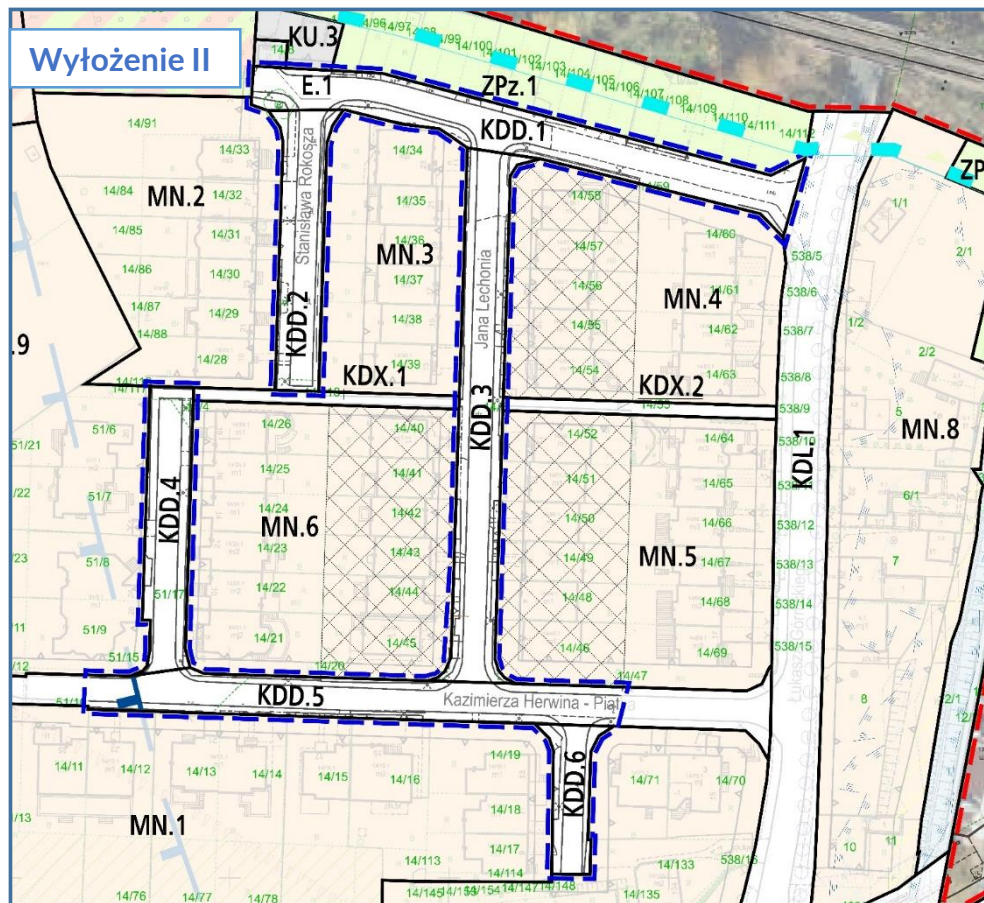
- MW.1 – MW.19 – Tereny zabudowy mieszkaniowej wielorodzinnej,
- MWn.1 – MWn.3 – Tereny zabudowy mieszkaniowej wielorodzinnej niskiej intensywności,
- MWn/MN.1 – MWn/MN.10 – Tereny zabudowy mieszkaniowej wielorodzinnej niskiej intensywności lub zabudowy mieszkaniowej jednorodzinnej
- MWn/MNi.1, MWn/MNi.2 – Tereny zabudowy mieszkaniowej wielorodzinnej niskiej intensywności lub istniejącej zabudowy mieszkaniowej jednorodzinnej
- MWn/U.1, MWn/U.2, MWn/U.3 – Tereny zabudowy mieszkaniowej wielorodzinnej niskiej intensywności z usługami
- MW/U.1 – MW/U.8– Tereny zabudowy mieszkaniowej wielorodzinnej z usługami,
- MWi/U.1, MWi/U.2 – Tereny istniejącej zabudowy mieszkaniowej wielorodzinnej z usługami,
- MN/MWni.1, MN/MWni.2 – Tereny zabudowy mieszkaniowej jednorodzinnej z istniejącą zabudową mieszkaniową wielorodzinną niskiej intensywności ,
- MN/U.1 – Teren zabudowy mieszkaniowej jednorodzinnej z usługami,
- U/MN.1 – U/MN.3 – Tereny zabudowy usługowej z zabudową mieszkaniową jednorodziną,
- U/MNi.1, U/MNi.2 – Tereny zabudowy usługowej z istniejącą zabudową mieszkaniową jednorodziną,
- MN.1 – MN.9 – Tereny zabudowy mieszkaniowej jednorodzinnej ,
- U.1 – U.19 – Tereny zabudowy usługowej ,
- Uo.1, Uo.2 – Tereny zabudowy usługowej z zakresu oświaty, kultury i zdrowia
- U/KU.1, U/KU.2, KU.1 – KU.6 – Tereny obsługi i urządzeń komunikacji,
- US.1, US.2, US.3 – Tereny sportu i rekreacji, o podstawowym przeznaczeniu pod zabudowę obiektami i urządzeniami sportu i rekreacji;
- ZP.1 – ZP.16, ZPz.1 – ZPz.10 – Tereny zieleni urządzonej ,
- WS.1, WS.2 – Tereny wód powierzchniowych śródlądowych,
- KP.1, KP.2 – Tereny placów
- KDGP.1, KDZ.1, KDZ.2, KDLT.1, KDLT.2, KDL.1 – KDL.5, KDDT.1, KDD.1 – KDD. 28 – Tereny komunikacji,
- KDW.1 – KDW.10 – tereny dróg wewnętrznych,
- KDX.1– KDX.11– tereny ciągów pieszych, KK.1-KK.2–Tereny kolei
- E.1-E.5, G.1, G.2, IT.1 – tereny infrastruktury technicznej,



Na rysunku projektu planu w zakresie obszaru położonego w rejonie ul. Gabriela Narutowicza, wyznaczono teren zabudowy mieszkaniowej wielorodzinnej niskiej intensywności z usługami MWn/U.3;

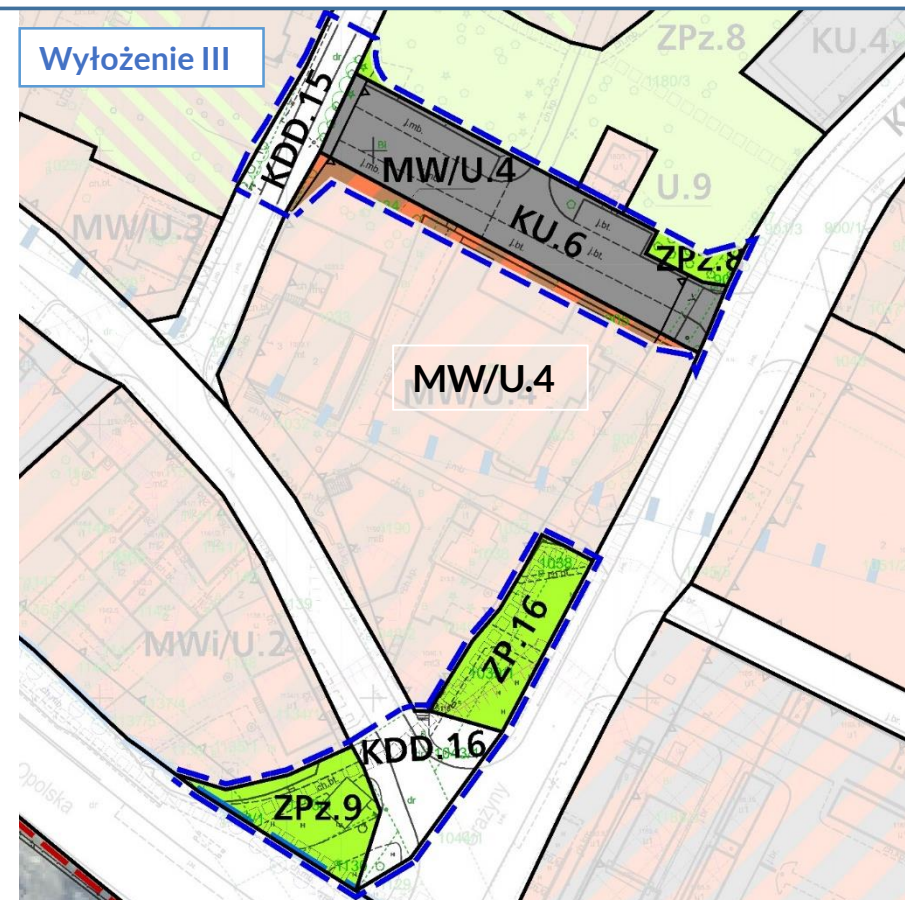
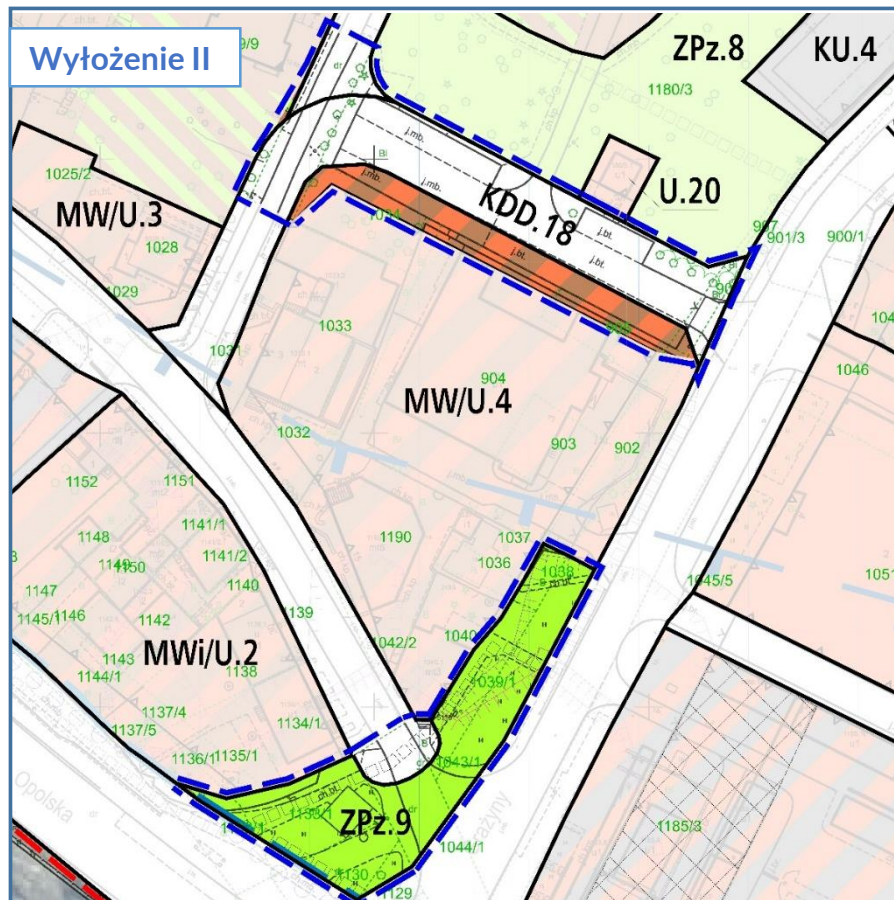


Projekt miejscowego planu zagospodarowania przestrzennego obszaru „Siewna”



Na rysunku projektu planu w zakresie obszaru położonego w rejonie ul. Łukasza Górnickiego, wprowadzono zmiany linii rozgraniczających pomiędzy terenami dróg publicznych klasy dojazdowej KDD.1 - KDD.6 i terenami zabudowy mieszkaniowej jednorodzinnej MN.1 - MN.7,

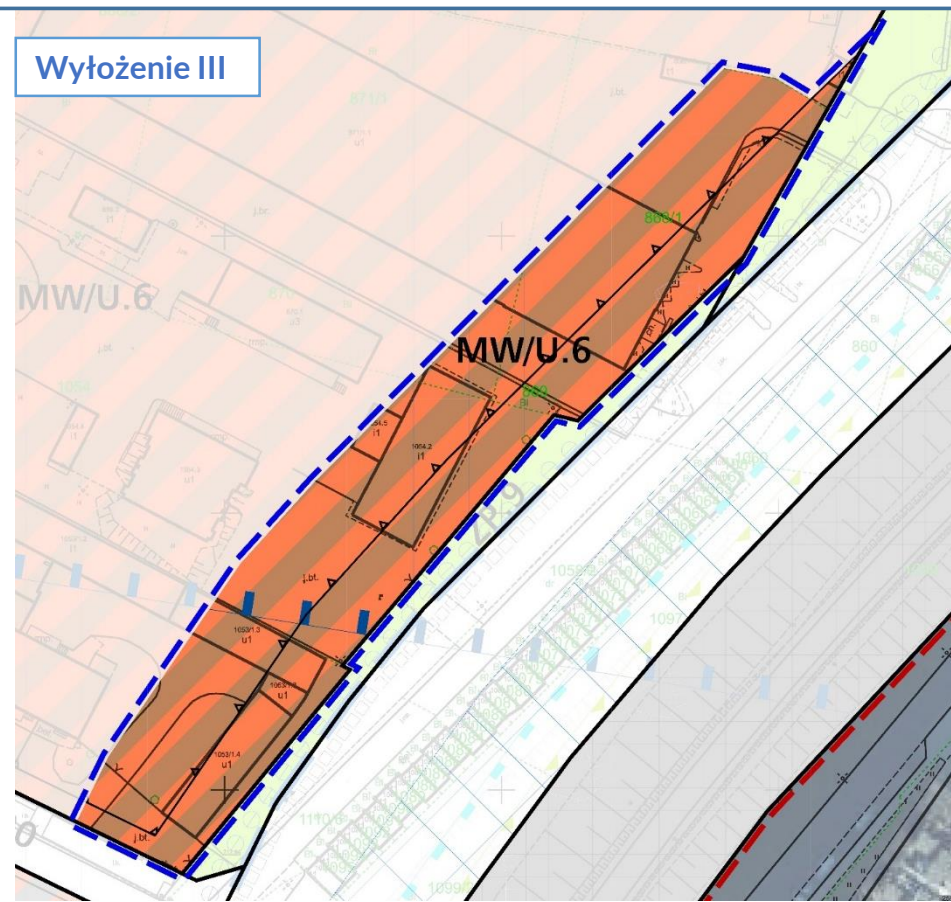




Na rysunku projektu planu w zakresie obszaru położonego w rejonie ul. Grażyny wprowadzono :

- wyznaczono teren obsługi i urządzeń komunikacji KU.6;
- zmiany linii rozgraniczających pomiędzy terenem drogi publicznej klasy dojazdowej KDD.15, terenem zieleni urządzonej ZPz.8, terenem zabudowy mieszkaniowej wielorodzinnej MW.13, terenem zabudowy mieszkaniowej wielorodzinnej z usługami MW/U.4 i terenem obsługi i urządzeń komunikacji KU.6,
- zmiany linii rozgraniczających pomiędzy terenem drogi publicznej klasy dojazdowej KDD.16, terenem zieleni urządzonej ZP.16, terenem zieleni urządzonej ZPz.9,
- zmian przebiegu lub usunięcia nieprzekraczalnych linii zabudowy w terenie zabudowy mieszkaniowej wielorodzinnej z usługami MW/U.4,





Na rysunku projektu planu w zakresie obszaru położonego w rejonie ul. Szafirowej:

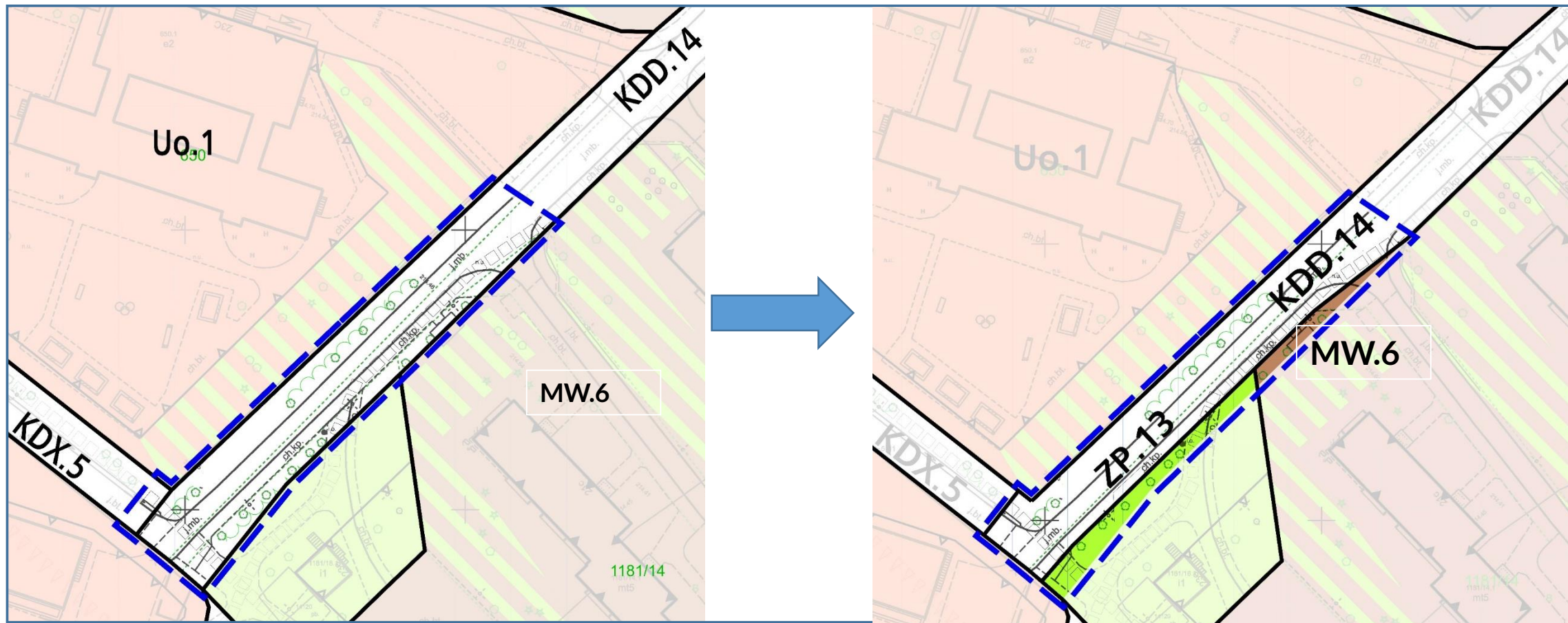
- wprowadzono zmianę linii rozgraniczających pomiędzy terenem zabudowy mieszkaniowej wielorodzinnej z usługami **MW/U.6**, a terenami zieleni urządzonej **ZP.9** i **ZP. 12**;
- wprowadzono zmianę przebiegu nieprzekraczalnych linii zabudowy w terenie zabudowy mieszkaniowej wielorodzinnej z usługami **MW/U.6**;





Na rysunku projektu planu w zakresie obszaru położonego w rejonie ul. Jabłonnej, wprowadzono zmiany pomiędzy terenem drogi publicznej klasy dojazdowej **KDD.23**, terenem zieleni urządzonej **ZP.13**, terenem zabudowy mieszkaniowej wielorodzinnej z usługami oznaczonym **MW/U.7**,

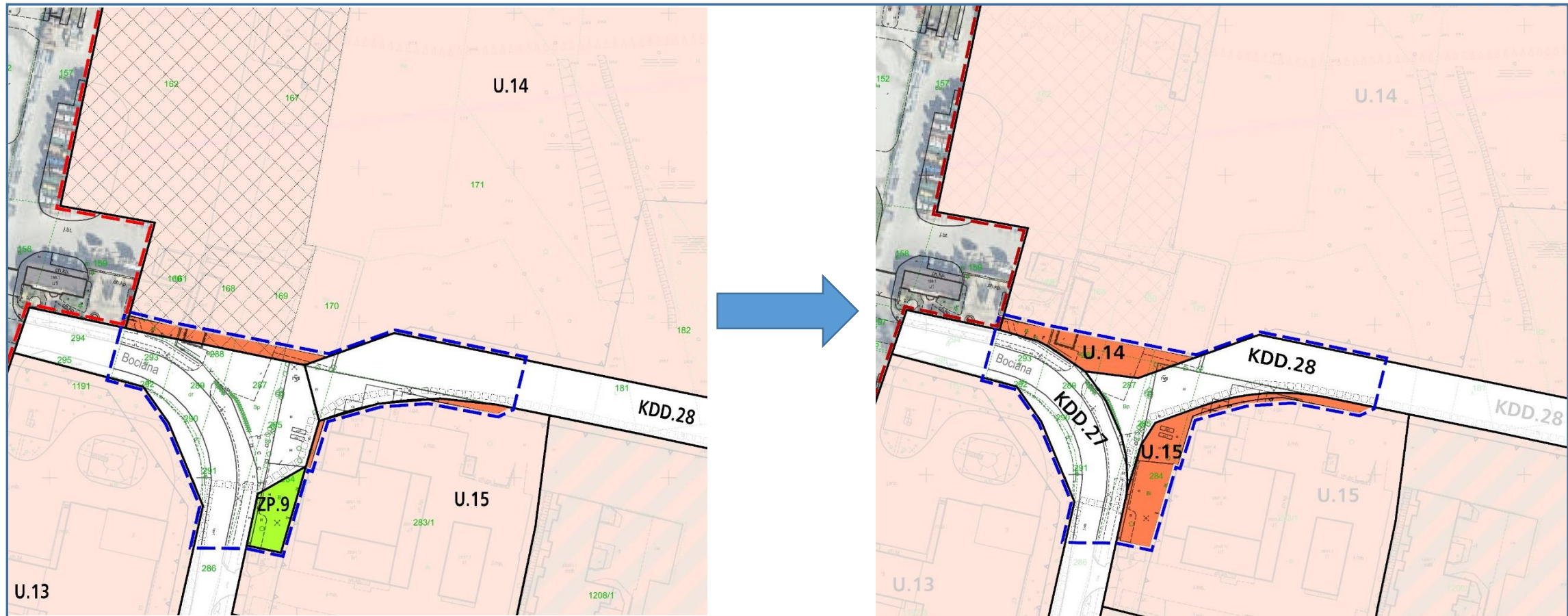




Na rysunku projektu planu w zakresie obszaru położonego w rejonie ul. Siewnej wprowadzono zmiany linii rozgraniczających pomiędzy terenem drogi publicznej klasy dojazdowej **KDD.14**, terenem zieleni urządzonej **ZP.13**, terenem zabudowy mieszkaniowej wielorodzinnej **MW.6**, terenem ciągu pieszego oznaczonego **KDX.5**,



Projekt miejscowego planu zagospodarowania przestrzennego obszaru „Siewna”



Na rysunku projektu planu w zakresie obszaru położonego w rejonie ul. Bociana wprowadzono zmiany linii rozgraniczających pomiędzy terenami dróg publicznych klasy dojazdowej KDD.27, KDD.28 i terenami zabudowy usługowej U.14, U.15,



Zmiany w Tekście planu w zakresie:

1. Ustalenia przeznaczenia i warunków zagospodarowania dla nowych terenów:

obsługi i urządzeń komunikacji – **KU.6** - § 42,

- zabudowy mieszkaniowej wielorodzinnej niskiej intensywności z usługami – **MWn/U.3** - § 24,
- zieleni urządzonej – **ZP.16** - § 39,

2. Ogólnych zasad zagospodarowania terenów na całym obszarze zawartych w § 7 ust. 7 i 8, § 8 ust. 14, § 9 ust. 1 pkt 7, § 15 ust. 1 pkt 2, 4, 5;

3. Zmiany warunków zagospodarowania terenów:

- obsługi i urządzeń komunikacji – **KU.3** - § 43,
- zabudowy mieszkaniowej wielorodzinnej z usługami – **MW/U.2, MW/U.8** - § 25 ust. 5 pkt 2 i 6;

4. Wprowadzenia niezbędnych korekt redakcyjnych tekstu projektu planu wynikających z :

- powyższych zmian,
- wprowadzenia dodatkowego elementu informacyjnego.





Dziękujemy za uwagę!