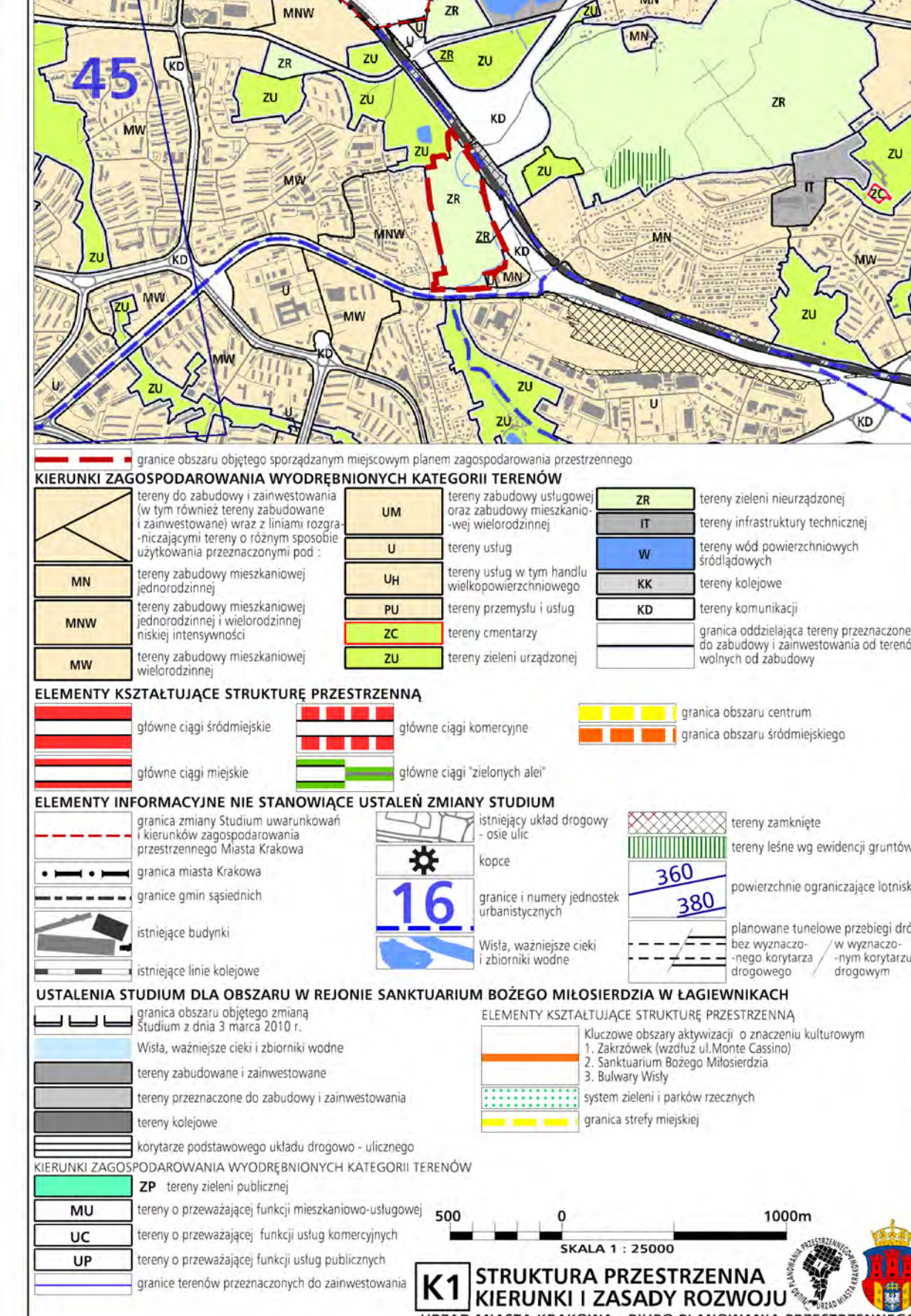
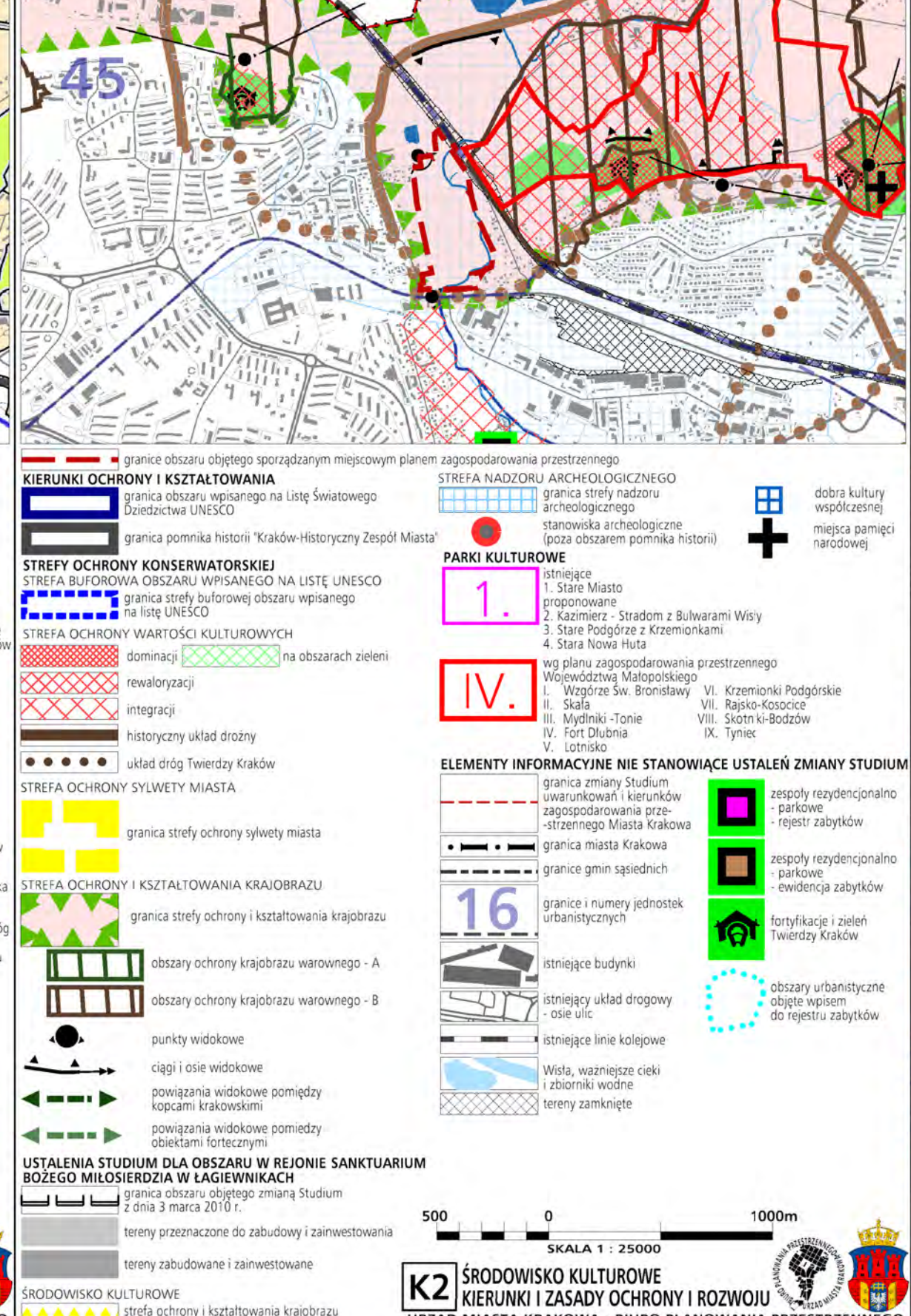


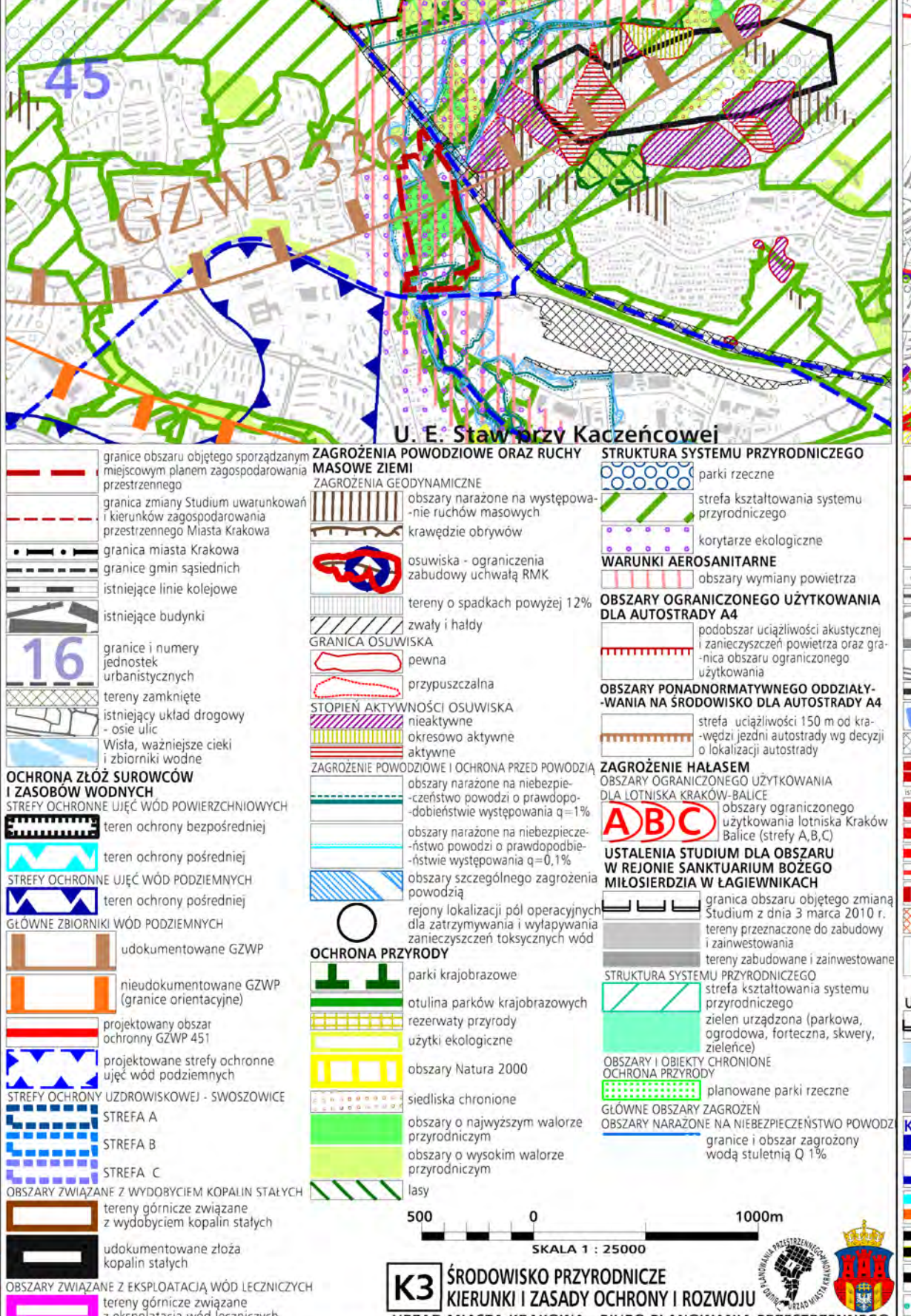
Wyrys ze Studium Uwarunkowań i Kierunków Zagospodarowania Przemysłowego Miasta Krakowa z ujednoliconego dokumentu Studium przyjętego 9 lipca 2014r. przez Radę Miasta Krakowa uchwałą Nr CXII/1700/14



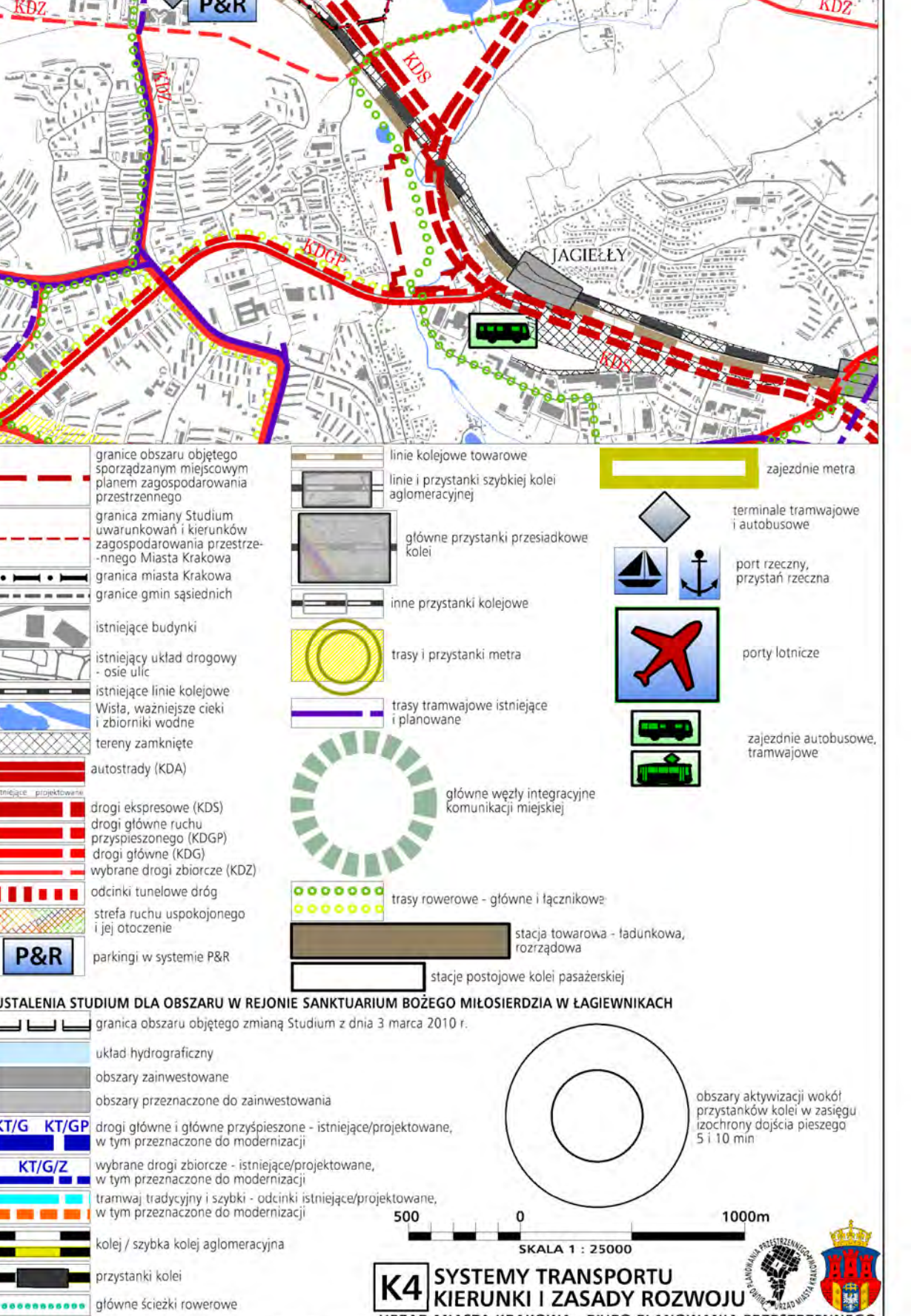
Wyrys ze Studium Uwarunkowań i Kierunków Zagospodarowania Przemysłowego Miasta Krakowa z ujednoliconego dokumentu Studium przyjętego 9 lipca 2014r. przez Radę Miasta Krakowa uchwałą Nr CXII/1700/14



Wyrys ze Studium Uwarunkowań i Kierunków Zagospodarowania Przemysłowego Miasta Krakowa z ujednoliconego dokumentu Studium przyjętego 9 lipca 2014r. przez Radę Miasta Krakowa uchwałą Nr CXII/1700/14



Wyrys ze Studium Uwarunkowań i Kierunków Zagospodarowania Przemysłowego Miasta Krakowa z ujednoliconego dokumentu Studium przyjętego 9 lipca 2014r. przez Radę Miasta Krakowa uchwałą Nr CXII/1700/14

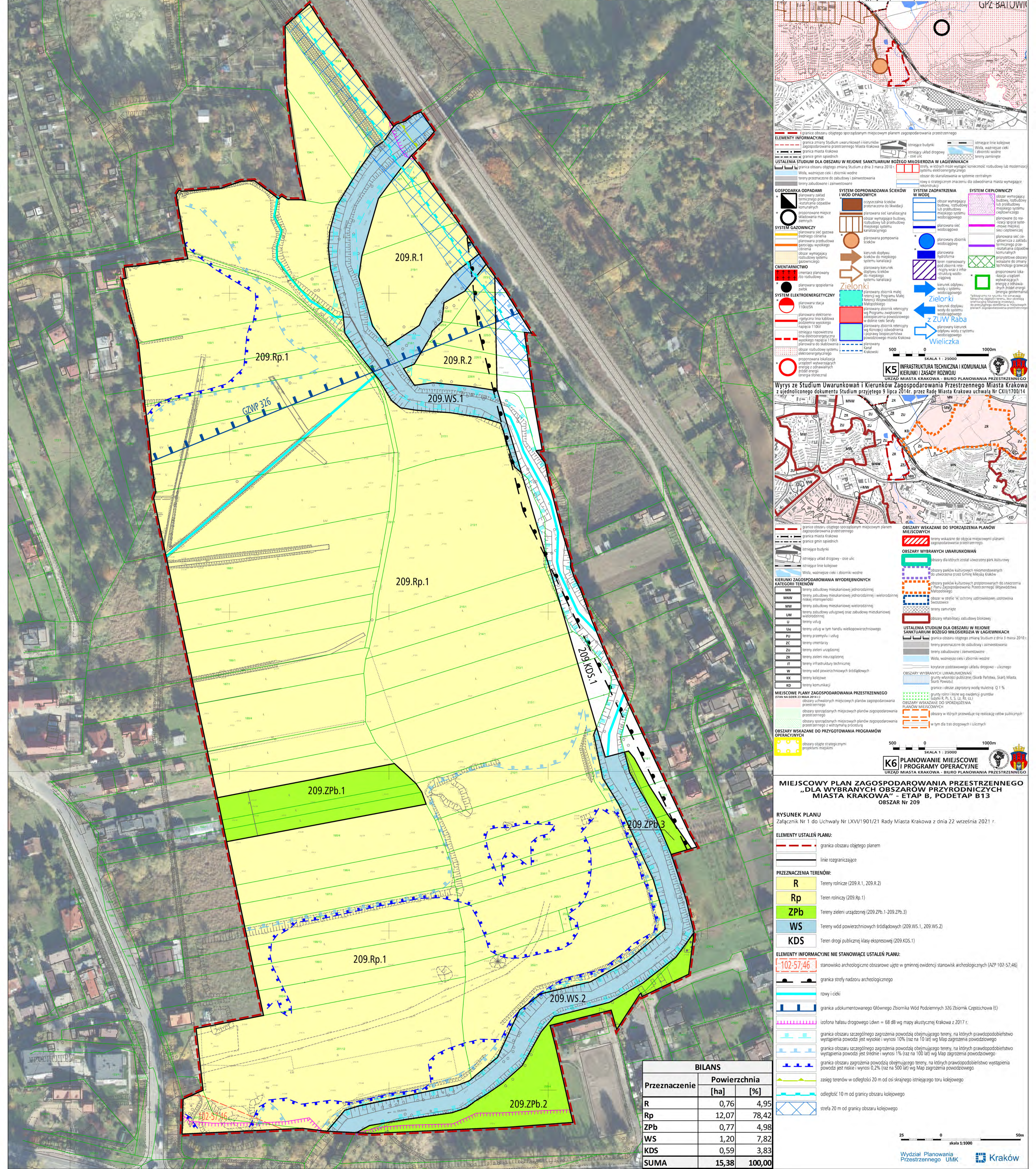


K1 STRUKTURA PRZESTRZENNA KIERUNKI I ZASADY ROZWOJU

K2 ŚRODOWISKO KULTURNE KIERUNKI I ZASADY OCHRONY I ROZWOJU

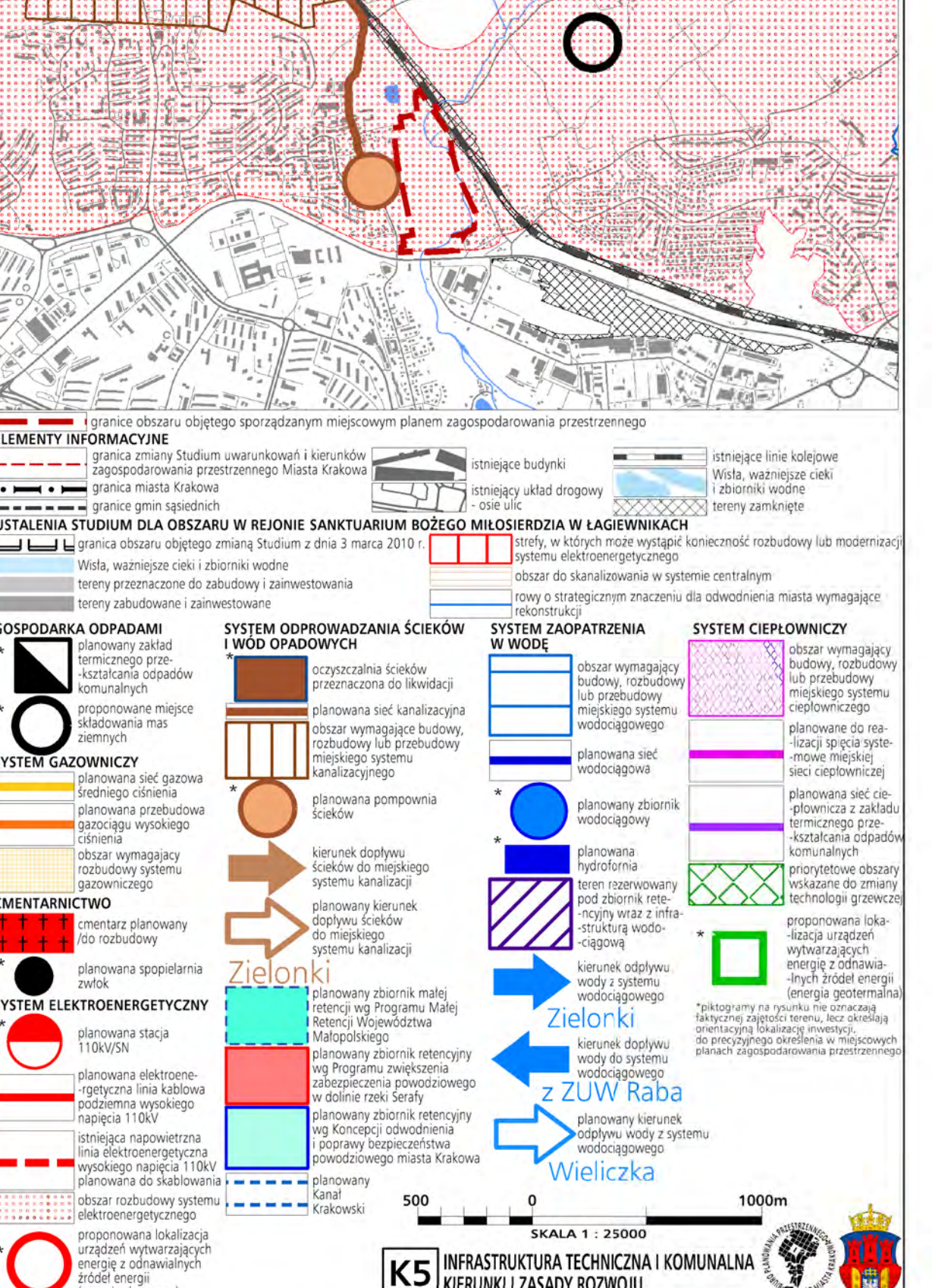
K3 ŚRODOWISKO KULTURNE KIERUNKI I ZASADY OCHRONY I ROZWOJU

K4 SYSTEMY TRANSPORTU KIERUNKI I ZASADY ROZWOJU

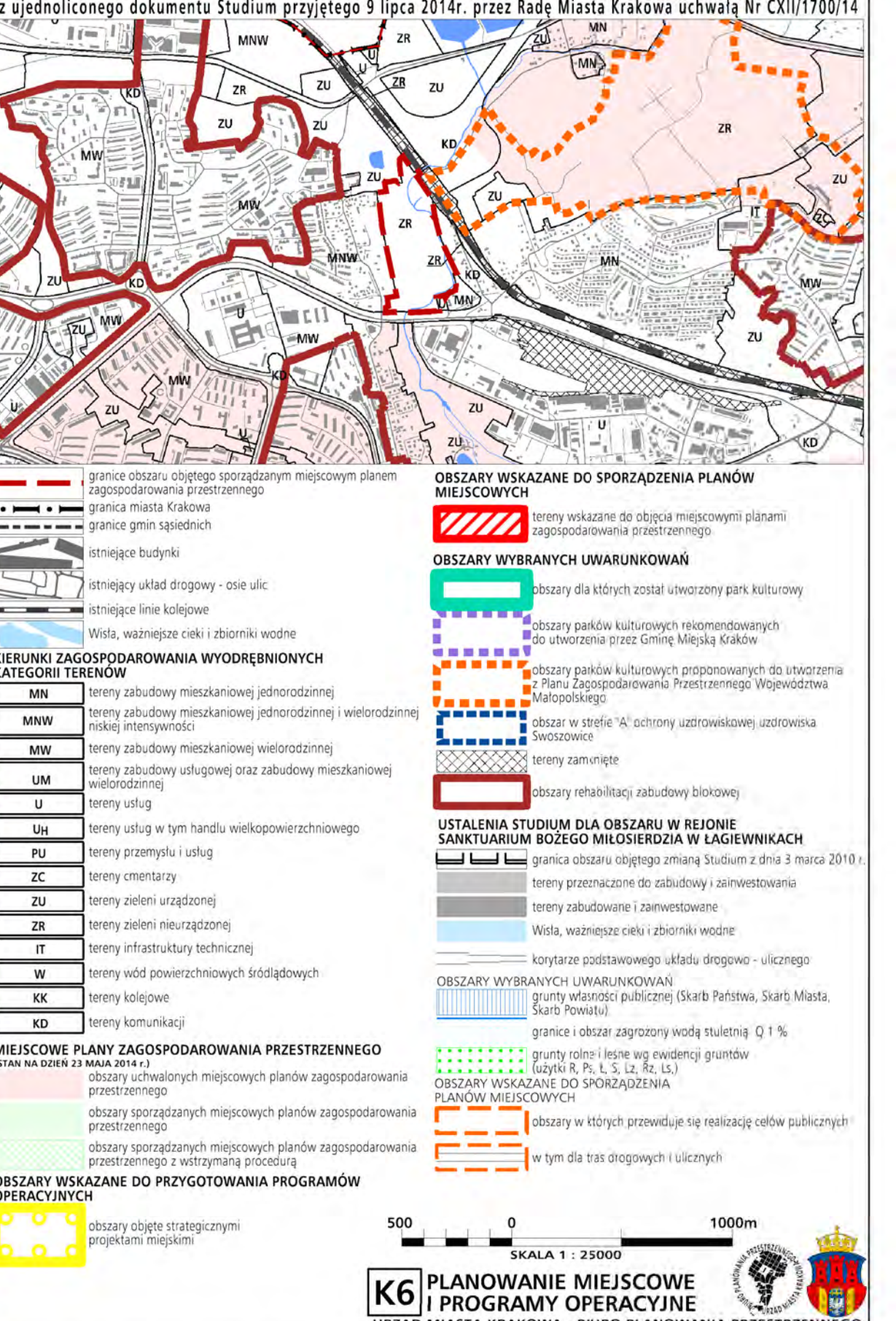


BILANS		
Przeznaczenie	Powierzchnia [ha]	[%]
R	0,76	4,95
Rp	12,07	78,42
ZPb	0,77	4,98
WS	1,20	7,82
KDS	0,59	3,83
SUMA	15,38	100,00

Wyrys ze Studium Uwarunkowań i Kierunków Zagospodarowania Przemysłowego Miasta Krakowa z ujednoliconego dokumentu Studium przyjętego 9 lipca 2014r. przez Radę Miasta Krakowa uchwałą Nr CXII/1700/14



Wyrys ze Studium Uwarunkowań i Kierunków Zagospodarowania Przemysłowego Miasta Krakowa z ujednoliconego dokumentu Studium przyjętego 9 lipca 2014r. przez Radę Miasta Krakowa uchwałą Nr CXII/1700/14



Wyrys ze Studium Uwarunkowań i Kierunków Zagospodarowania Przemysłowego Miasta Krakowa z ujednoliconego dokumentu Studium przyjętego 9 lipca 2014r. przez Radę Miasta Krakowa uchwałą Nr CXII/1700/14

MIEJSKOWY PLAN ZAGOSPODAROWANIA PRZESTRZENNEGO „DLA WYBRANYCH OBSZARÓW PRZEDMIOTNEGO MIASTA KRAKOWA” - ETAP B, PODETAP B13 OBSZAR Nr 209

RYSunEK PLANU
Załącznik Nr 1 do Uchwały Nr LXVII/1901/21 Rady Miasta Krakowa z dnia 22 września 2021 r.

ELEMENTY USTALENIA PLANU:

- granicę obszaru objętego planem
- linię rozgraniczającą

PRZEZNACZENIA TERENÓW:

- R** Tereny rolnicze (209.R, 209.R.2)
- Rp** Tereny rolnicze (209.Rp.1)
- ZPb** Tereny zieleni urządzonej (209.ZPb.1-209.ZPb.3)
- WS** Tereny wód powierzchniowych śródlądowych (209.WS.1, 209.WS.2)
- KDS** Teren drogi publicznej klasy ekspresowej (209.KDS.1)

ELEMENTY INFORMACYJNE NIE STANOWIĄCE USTALENIA PLANU:

- stanowiska archeologiczne obszarowe ujęte w gminnej ewidencji stanowisk archeologicznych (AZP 102-57/46)
- stanowiska strefy nadzoru archeologicznego
- fosy i ciekły
- granicę udokumentowanego Głównego Zbiornika Wód Podziemnych 326 Zbiornik Ciepłociekny (E)
- izofona hałasu drogowego L_{dn} = 68 dB wg mapy akustycznej Krakowa z 2017 r.
- granicę obszaru szczególnego zagrożenia powodzią obejmującego tereny, na których prawdopodobieństwo wystąpienia powodzi jest wysokie i wynosi 10% (raz na 10 lat) wg Map zagrożenia powodziowego
- granicę obszaru szczególnego zagrożenia powodzią obejmującego tereny, na których prawdopodobieństwo wystąpienia powodzi jest średnie i wynosi 1% (raz na 100 lat) wg Map zagrożenia powodziowego
- granicę obszaru zagrożenia powodzią obejmującego tereny, na których prawdopodobieństwo wystąpienia powodzi jest niskie i wynosi 0,2% (raz na 500 lat) wg Map zagrożenia powodziowego
- zaśleg tereny w odległości 20 m od osi skrajnego istniejącego toru kolejowego
- odległość 10 m od granicy obszaru kolejowego
- strefa 20 m od granicy obszaru kolejowego

K6 PLANOWANI MIEJSKOWE PROGRAMY OPERACYJNE
URZĄD MIASTA KRAKOWA - BIURO PLANOWANIA PRZESTRZENNEGO

Wydział Planowania Przemysłowego UMK Kraków