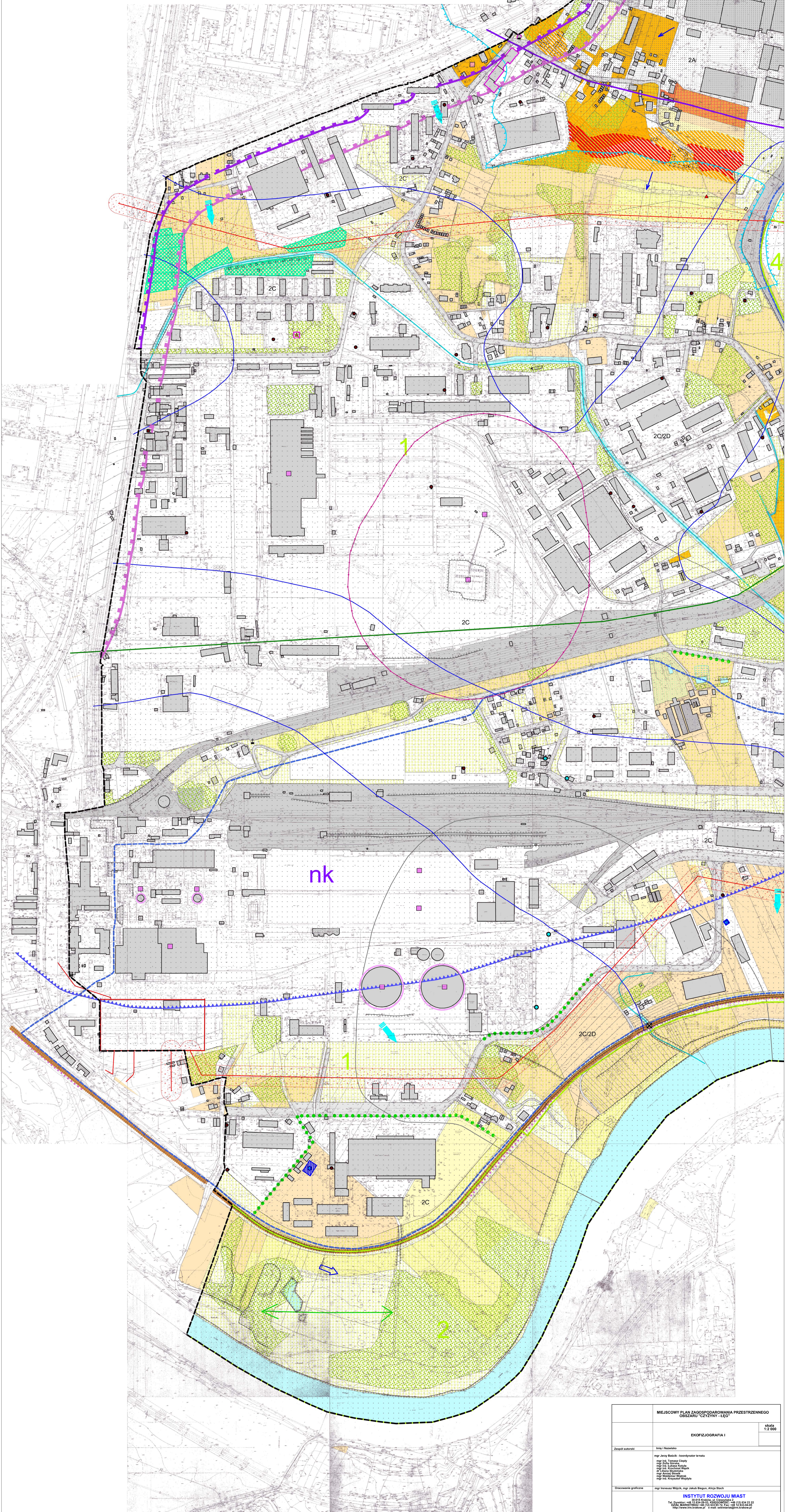


MIEJSCOWY PLAN ZAGOSPODAROWANIA PRZESTRZENNEGO OBSZARU "CZYŻYNY - ŁĘG"

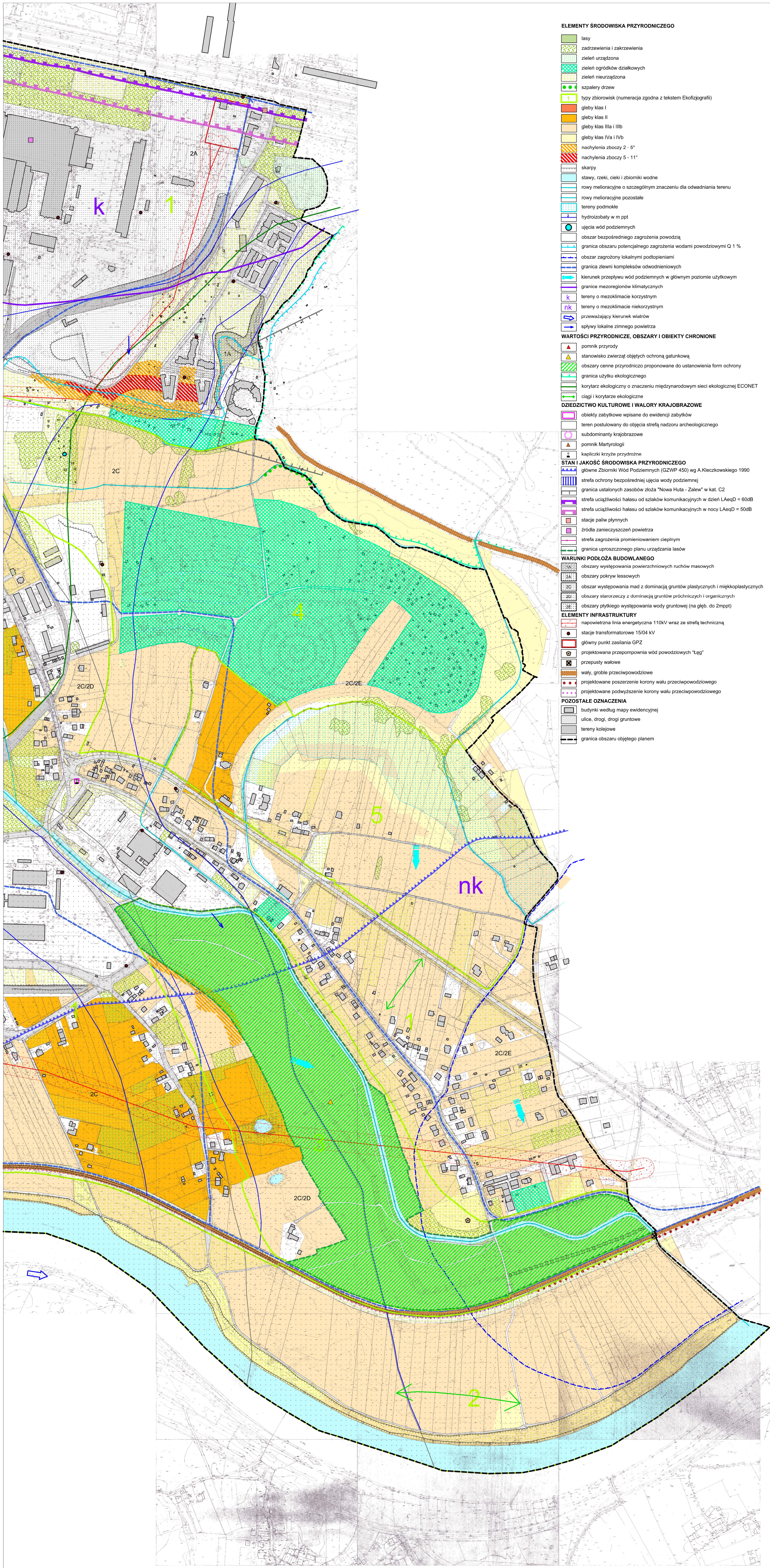
EKOFIZJOGRAFIA I

ELEMENTY ORAZ STAN I OCHRONA ŚRODOWISKA PRZYRODNICZEGO I KULTUROWEGO

Skala 1 : 2 000



MIEJSCOWY PLAN ZAGOSPODAROWANIA PRZESTRZENNEGO OBSZARU "CZYŻYNY - ŁĘG"		skala 1:2 000
EKOFIZJOGRAFIA I		
Zespół autorów:	Imię / Nazwisko: mgr Jerzy Basiak - koordynator terenu mgr Jolanta Chępczyńska mgr Jolanta Chępczyńska mgr Jolanta Chępczyńska mgr Jolanta Chępczyńska mgr Jolanta Chępczyńska	
Opracowanie graficzne:	mgr Ireneusz Wójcik, mgr Jolanta Biegun, Alicja Błaszczak	
INSTITUT ROZWOJU MIAST ul. Dąbrowski 44 52-100 Kraków, tel. 011 34 22 22 15-16 Miodowa 31-429 01-100 Kraków, tel. 011 42 15 42 http://www.irm.krakow.pl e-mail: sobstest@irm.krakow.pl		



- ELEMENTY ŚRODOWISKA PRZYRODNICZEGO**
- lasy
 - zadrzewienia i zakrzewienia
 - zieleni urządzona
 - zieleni ogródków działkowych
 - zieleni nieurzadzona
 - szpalery drzew
 - 1 typy zbiorowisk (numeracja zgodna z tekstem Ekofizjografii)
 - gleby klas I
 - gleby klas II
 - gleby klas IIIa i IIIb
 - gleby klas IVa i IVb
 - nachylenia zboczy 2 - 5°
 - nachylenia zboczy 5 - 11°
 - skarpy
 - stawy, rzeki, ciek i zbiorniki wodne
 - rowy melioracyjne o szczególnym znaczeniu dla odwadniania terenu
 - rowy melioracyjne pozostałe
 - tereny podmokłe
 - hydroizobaty w m ppt
 - ujęcia wód podziemnych
 - obszar bezpośredniego zagrożenia powodzią
 - granica obszaru potencjalnego zagrożenia wodami powodziowymi Q 1 %
 - obszar zagrożony lokalnymi podopieniami
 - granica zlewni kompleksów odwodnieniowych
 - kierunek przepływu wód podziemnych w głównym poziomie użytkowym
 - granice mezoregionów klimatycznych
 - tereny o mezoklimacie korzystnym
 - nk tereny o mezoklimacie niekorzystnym
 - przeważający kierunek wiatrów
 - spływy lokalne zimnego powietrza
- WARTOŚCI PRZYRODNICZE, OBSZARY I OBIEKTY CHRONIONE**
- ▲ pomnik przyrody
 - ▲ stanowisko zwierząt objętych ochroną gatunkową
 - ▲ obszary cenne przyrodniczo proponowane do ustanowienia form ochrony
 - ▲ granica użytku ekologicznego
 - ▲ korytarz ekologiczny o znaczeniu międzynarodowym sieci ekologicznej ECUNET
 - ▲ ciągi i korytarze ekologiczne
- DZIEDZICTWO KULTUROWE I WALORY KRAJOBRAZOWE**
- ▲ obiekty zabytkowe wpisane do ewidencji zabytków
 - ▲ teren postulowany do objęcia strefą nadzoru archeologicznego
 - ▲ subdominanty krajobrazowe
 - ▲ pomnik Martyrologii
 - ▲ kapliczki krzyże przydrożne
- STAN I JAKOŚĆ ŚRODOWISKA PRZYRODNICZEGO**
- ▲ główne Zbiorniki Wód Podziemnych (GZWP 450) wg A.Kieczkowskiego 1990
 - ▲ strefa ochrony bezpośredniej ujęcia wody podziemnej
 - ▲ granica ustalonych zasobów złoża "Nowa Huta - Zalew" w kat. C2
 - ▲ strefa uciążliwości hałasu od szlaków komunikacyjnych w dzień LAeqD = 60dB
 - ▲ strefa uciążliwości hałasu od szlaków komunikacyjnych w nocy LAeqD = 50dB
 - ▲ stacje paliw płynnych
 - ▲ źródła zanieczyszczeń powietrza
 - ▲ strefa zagrożenia promieniowaniem cieplnym
 - ▲ granica uproszczonego planu urządzania lasów
- WARUNKI PODŁOŻA BUDOWLANEGO**
- ▲ obszary występowania powierzchniowych ruchów masowych
 - ▲ obszary pokryw lessowych
 - ▲ obszar występowania mąd z dominacją gruntów plastycznych i miękkoplastycznych
 - ▲ obszary starorzeczy z dominacją gruntów próchnicznych i organicznych
 - ▲ obszary płytkiego występowania wody gruntowej (na głęb. do 2m ppt)
- ELEMENTY INFRASTRUKTURY**
- ▲ napowietrzna linia energetyczna 110kV wraz ze strefą techniczną
 - ▲ stacje transformatorowe 15/04 kV
 - ▲ główny punkt zasilania GPZ
 - ▲ projektowana przepompownia wód powodziowych "Łęg"
 - ▲ przepusty wałowe
 - ▲ wały, groble przeciwpowodziowe
 - ▲ projektowane poszerzenie korony wału przeciwpowodziowego
 - ▲ projektowane podwyższenie korony wału przeciwpowodziowego
- POZOSTAŁE OZNACZENIA**
- ▲ budynki według mapy ewidencyjnej
 - ▲ ulice, drogi, drogi gruntowe
 - ▲ tereny kolejowe
 - ▲ granica obszaru objętego planem

MIEJSKOWY PLAN ZAGOSPODAROWANIA PRZESTRZENNEGO OBSZARU "CZYŻYŃNY - ŁĘG"		skala 1:2 000
EKOFIZJOGRAFIA I		
Zespół autorów:	Inga i Naszko mgr inż. Beata Ciepły mgr inż. Łukasz Łopusza mgr inż. Michał Wójcik mgr inż. Anna Sławińska mgr inż. Włodzisław Wójcik mgr inż. Krzysztof Wójcik	
Opracowanie graficzne:	mgr inż. Beata Ciepły, mgr inż. Łukasz Łopusza, mgr inż. Michał Wójcik, mgr inż. Anna Sławińska, mgr inż. Włodzisław Wójcik, mgr inż. Krzysztof Wójcik	
INSTYTUT ROZWOJU MIAST Tel. 022 628 50 00, 022 628 50 01, 022 628 50 02, 022 628 50 03, 022 628 50 04, 022 628 50 05, 022 628 50 06, 022 628 50 07, 022 628 50 08, 022 628 50 09, 022 628 50 10, 022 628 50 11, 022 628 50 12, 022 628 50 13, 022 628 50 14, 022 628 50 15, 022 628 50 16, 022 628 50 17, 022 628 50 18, 022 628 50 19, 022 628 50 20, 022 628 50 21, 022 628 50 22, 022 628 50 23, 022 628 50 24, 022 628 50 25, 022 628 50 26, 022 628 50 27, 022 628 50 28, 022 628 50 29, 022 628 50 30, 022 628 50 31, 022 628 50 32, 022 628 50 33, 022 628 50 34, 022 628 50 35, 022 628 50 36, 022 628 50 37, 022 628 50 38, 022 628 50 39, 022 628 50 40, 022 628 50 41, 022 628 50 42, 022 628 50 43, 022 628 50 44, 022 628 50 45, 022 628 50 46, 022 628 50 47, 022 628 50 48, 022 628 50 49, 022 628 50 50, 022 628 50 51, 022 628 50 52, 022 628 50 53, 022 628 50 54, 022 628 50 55, 022 628 50 56, 022 628 50 57, 022 628 50 58, 022 628 50 59, 022 628 50 60, 022 628 50 61, 022 628 50 62, 022 628 50 63, 022 628 50 64, 022 628 50 65, 022 628 50 66, 022 628 50 67, 022 628 50 68, 022 628 50 69, 022 628 50 70, 022 628 50 71, 022 628 50 72, 022 628 50 73, 022 628 50 74, 022 628 50 75, 022 628 50 76, 022 628 50 77, 022 628 50 78, 022 628 50 79, 022 628 50 80, 022 628 50 81, 022 628 50 82, 022 628 50 83, 022 628 50 84, 022 628 50 85, 022 628 50 86, 022 628 50 87, 022 628 50 88, 022 628 50 89, 022 628 50 90, 022 628 50 91, 022 628 50 92, 022 628 50 93, 022 628 50 94, 022 628 50 95, 022 628 50 96, 022 628 50 97, 022 628 50 98, 022 628 50 99, 022 628 50 100		