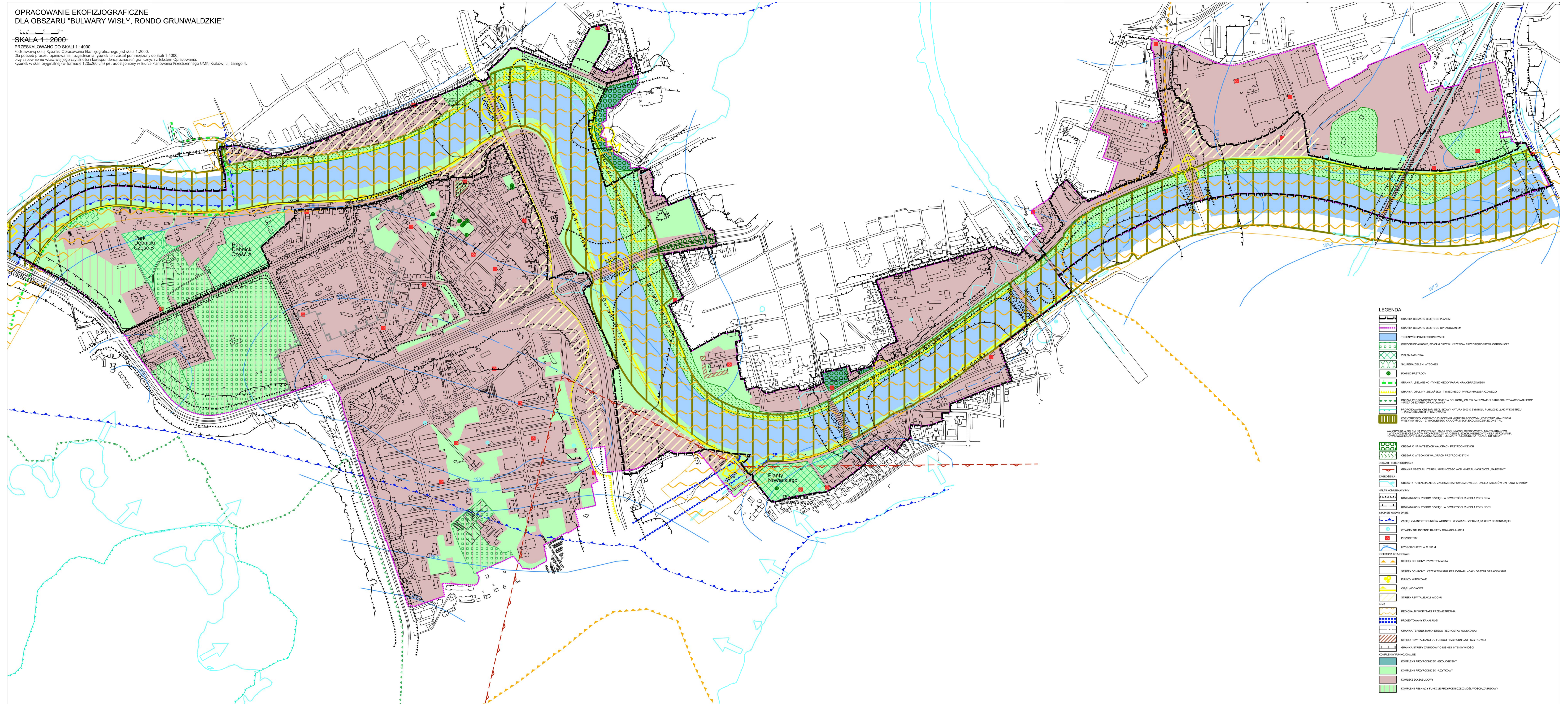


**OPRACOWANIE EKOFIZJOGRAFICZNE
DLA OBSZARU "BULWARY WISŁY, RONDO GRUNWALDZKIE"**

SKALA 1 : 2000

PRZESKALOWANO DO SKALI 1 : 4000
Podstawową skalą rysunku Opracowania Ekofizjograficznego jest skala 1:2000.
Dla potrzeb procesu opracowania i uzgadniania rysunek ten został pomniejszony do skali 1:4000.
przy zapewnieniu właściwej jego czytelności i korespondencji oznaczeń graficznych z tekstem Opracowania.
Rysunek w skali oryginalnej (w formacie 1:20x250 cm) jest udostępniony w Biurze Planowania Przestrzennego UMK, Kraków, ul. Sarego 4.



- LEGENDA**
- GRANICA OBSZARU OBJĘTEGO PLANEM
 - GRANICA OBSZARU OBJĘTEGO OPRACOWANIEM
 - TERENY WOD POWIERZCHNIOWYCH
 - ORODNKI ODALKOWE, SZKOLAŁ DRZEWI I KAZEWOW PRZEDZIĘBIORSTWA OGRODNICZE
 - ZIELISKA PARKOWA
 - SKŁUPIKA ZIELONI WYSOKIEJ
 - POWIERZCHNIA PRZYRODY
 - GRANICA „BIEŁASKO - TYMECKIEGO” PARKU KRAJOBRAZOWEGO
 - GRANICA OTULINY „BIEŁASKO - TYMECKIEGO” PARKU KRAJOBRAZOWEGO
 - OBSZAR PRZEZNACZONY DO OBSZARU OCHRONY „ZAJĘW ZAWRÓDZEK I PARK SKAŁY TWARDOBSKIEGO” PRZY UZLECZENIU OPRACOWANIA
 - PRZEZNACZONY OBSZAR ZIELI SIEDZIOWY NATURA 2000 O SYMBOLU PLH10002 „JASKI W KOSTRZELI” PRZY UZLECZENIU OPRACOWANIA
 - KORYTARZ EKOLOGICZNY O ZNAČENIU MIĘDZYNARODOWYM „KORYTARZ KRAJOBRAZOWSKI WISŁY” (SYMBOL - 2) W OBLĘGU KRAJOBRAZOWA BIEŻA EKOLOGICZNA (KOD: EPL)
 - OBSZAR O NAJWYŻSZYCH WALOBRACH PRZYRODNICZYCH
 - OBSZAR O WYŚOKICH WALOBRACH PRZYRODNICZYCH
 - OBSZAR I TERENY GÓRNICZE
 - GRANICA OBSZARU I TERENU GÓRNICZEGO WOD MINERALNYCH „BŁAŻA MATECZNY”
 - ZAGROZENIA
 - OBSZARY POTENCJALNEGO ZAGROZENIA POWODZOWEGO - DANE Z ZASOBÓW OIKI RZDOW KRAKÓW
 - HRAZ KOSANIKACYJNY
 - RÓWNOWAGI PODZEMNE DŹWIĘKI A O WARTOŚCI 65 DEBIA PORY DNIA
 - RÓWNOWAGI PODZEMNE DŹWIĘKI A O WARTOŚCI 65 DEBIA PORY NOCY
 - STOPNIEK WODNY DNIE
 - ZARĘG ZMIANY STOSUNKÓW WODNYCH W ZWIĄZKU Z PRACĄ BARIERY ODGRADNIAJĄCEJ
 - OTWORY STUŻEJNE BARIERY ODGRADNIAJĄCEJ
 - PRZEDZIĘTRY
 - HYDROZOPHY W M.N.P.M.
 - OCHRONA KRAJOBRAZU
 - STREFA OCHRONY SYLWETY MIASTA
 - STREFA OCHRONY I KRYSTALIZACJA KRAJOBRAZU - CAŁY OBSZAR OPRACOWANIA
 - PUNKTY WIDOKOWE
 - CIĄGI WIDOKOWE
 - STREFA REWITALIZACJI WODOU
 - NNE
 - REGIONALNY KORYTARZ PRZEWIETRZANIA
 - PROJEKTOWANY KANAŁ ULGI
 - GRANICA TERENU ZAMKNIĘTEGO (KONSTRUKCJA WOSKOWA)
 - STREFA REWITALIZACJI DO FUNKCJI PRZYRODNICZO - UŻYTKOWY
 - GRANICA STREFY ZABUDOWY O NISKIEJ INTENSYWNOŚCI
 - KOMPLEKS FUNKCJONALNE
 - KOMPLEKS PRZYRODNICZO - EKOLOGICZNY
 - KOMPLEKS PRZYRODNICZO - UŻYTKOWY
 - KOMPLEKS DO ZABUDOWY
 - KOMPLEKS PEŁNOCY FUNKCJE PRZYRODNICZE Z MOŻLIWOŚCIĄ ZABUDOWY