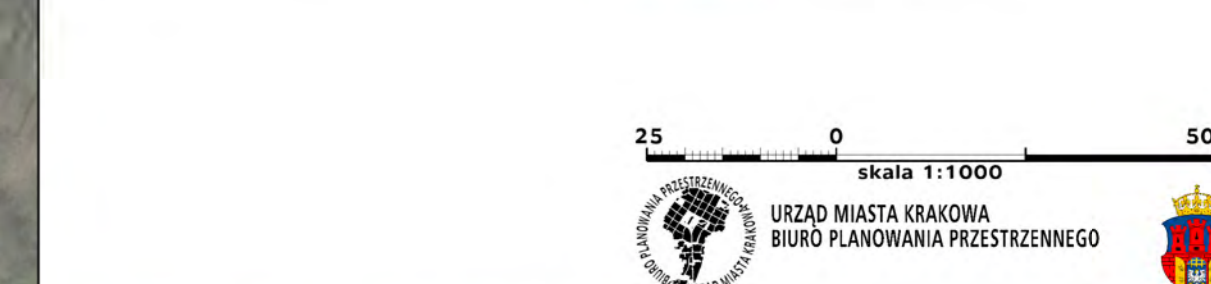
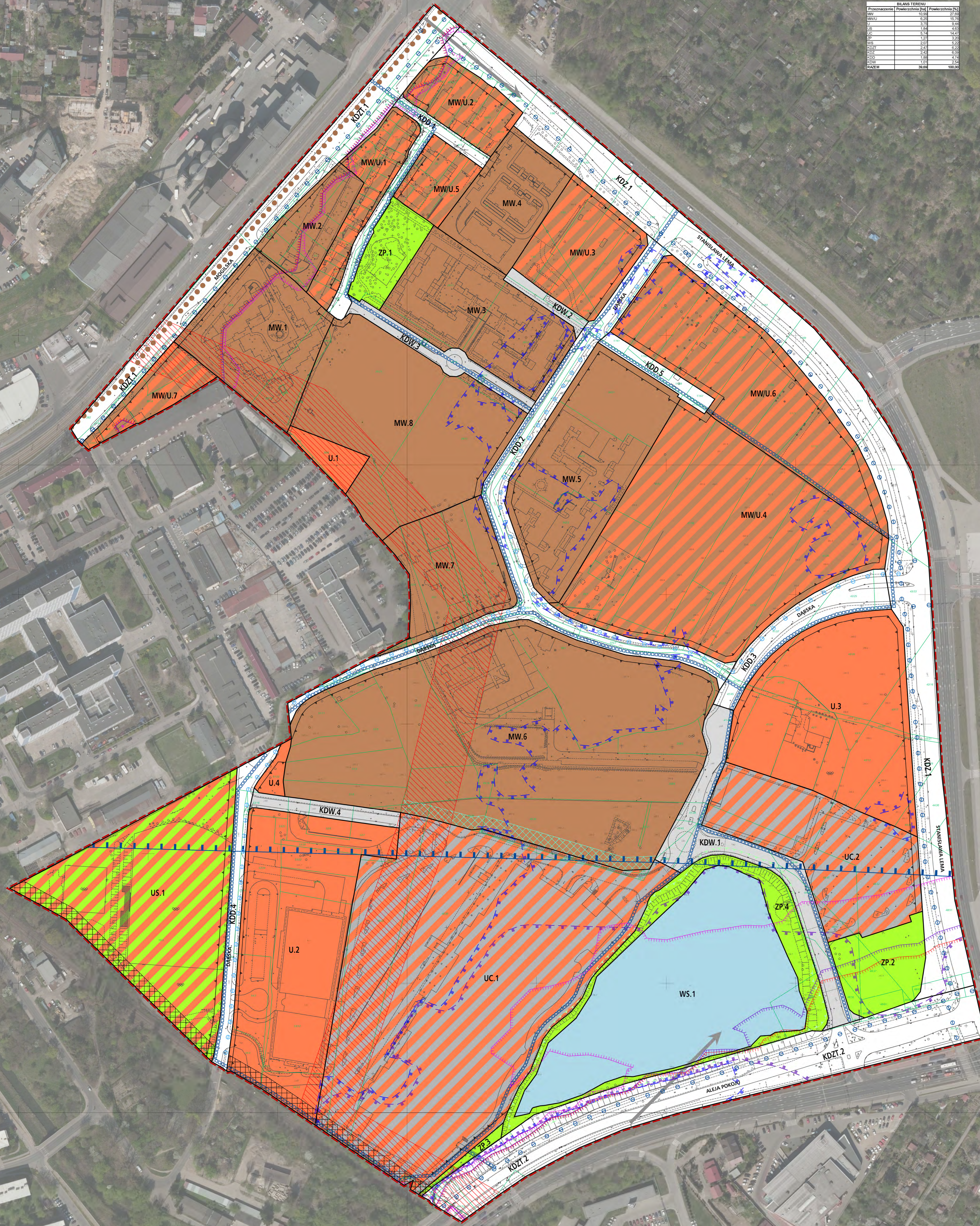


BILANS TERENU	
Przeznaczenie	Powierzchnia [m <sup>2</sup> ]
MWU	18 220
U	4 220
US	1 120
UC	1 120
ZP	1 120
WS	1 120
KDZ	1 120
KDD	1 120
KDW	1 120
RAZEM	28 660

- Legenda i opis elementów planu:
- ELEMENTY INFORMACYJNE MIĘDZYKŁASZCZAKI:** granice obszaru objętego planem, linie organizacyjne, repozycje linie zabudowy, oznaczenie linii zabudowy, inne oznaczenia.
  - ELEMENTY INFORMACYJNE MIĘDZYKŁASZCZAKI (w tym dotychczasowe):** stacja Dawny Teatr i Kwatera, granica obwodnicowego odcinka drogi, granica obszarów objętych planem, granice wydzielenia, granice zabudowy, granice terenów zabudowy usługowej, granice terenów zabudowy usługowej, teren wód powierzchniowych, granice terenów zabudowy usługowej, granice terenów zabudowy usługowej, granice terenów zabudowy usługowej.
  - PRZEZNACZENIA TERENÓW:** MWU - Tereny zabudowy mieszkaniowej wielokostrowej, U - Tereny zabudowy usługowej, US - Tereny zabudowy usługowej, UC - Tereny zabudowy usługowej, ZP - Tereny wód powierzchniowych, WS - Tereny wód powierzchniowych.
  - INNE OZNACZENIA:** KDZ - Tereny dróg publicznych klasy zabycnej, KDD - Tereny dróg publicznych klasy zabycnej, KDW - Tereny dróg publicznych klasy zabycnej, KDW - Tereny dróg publicznych klasy zabycnej.



Wzrys ze Studium Uwarunkowań i Kierunków Zagospodarowania Przestrzennego Miasta Krakowa (Wzrys ze Studium Uwarunkowań i Kierunków Zagospodarowania Przestrzennego Miasta Krakowa) z uchwalonego dokumentu Studium przyjętego 9 lipca 2014r. przez Radę Miasta Krakowa uchwałą Nr CXII/1700/14 z uchwalonego dokumentu Studium przyjętego 9 lipca 2014r. przez Radę Miasta Krakowa uchwałą Nr CXII/1700/14 z uchwalonego dokumentu Studium przyjętego 9 lipca 2014r. przez Radę Miasta Krakowa uchwałą Nr CXII/1700/14 z uchwalonego dokumentu Studium przyjętego 9 lipca 2014r. przez Radę Miasta Krakowa uchwałą Nr CXII/1700/14 z uchwalonego dokumentu Studium przyjętego 9 lipca 2014r. przez Radę Miasta Krakowa uchwałą Nr CXII/1700/14

**K1 STRUKTURA PRZESTRZENNA KIERUNKI I ZASADY ROZWOJU**  
URZĄD MIASTA KRAKOWA - BIURO PLANOWANIA PRZESTRZENNEGO

**K2 KIERUNKI I ZASADY ROZWOJU PRZESTRZENNEGO**  
URZĄD MIASTA KRAKOWA - BIURO PLANOWANIA PRZESTRZENNEGO

**K3 KIERUNKI I ZASADY ROZWOJU PRZESTRZENNEGO**  
URZĄD MIASTA KRAKOWA - BIURO PLANOWANIA PRZESTRZENNEGO

**K4 SYSTEMY TRANSPORTU KIERUNKI I ZASADY ROZWOJU**  
URZĄD MIASTA KRAKOWA - BIURO PLANOWANIA PRZESTRZENNEGO

**K5 INFRASTRUKTURA TECHNICZNA I KOMUNALNA KIERUNKI I ZASADY ROZWOJU**  
URZĄD MIASTA KRAKOWA - BIURO PLANOWANIA PRZESTRZENNEGO

**K6 PLANOWANIE MIEJSCOWE PROGRAMY OPERACYJNE**  
URZĄD MIASTA KRAKOWA - BIURO PLANOWANIA PRZESTRZENNEGO