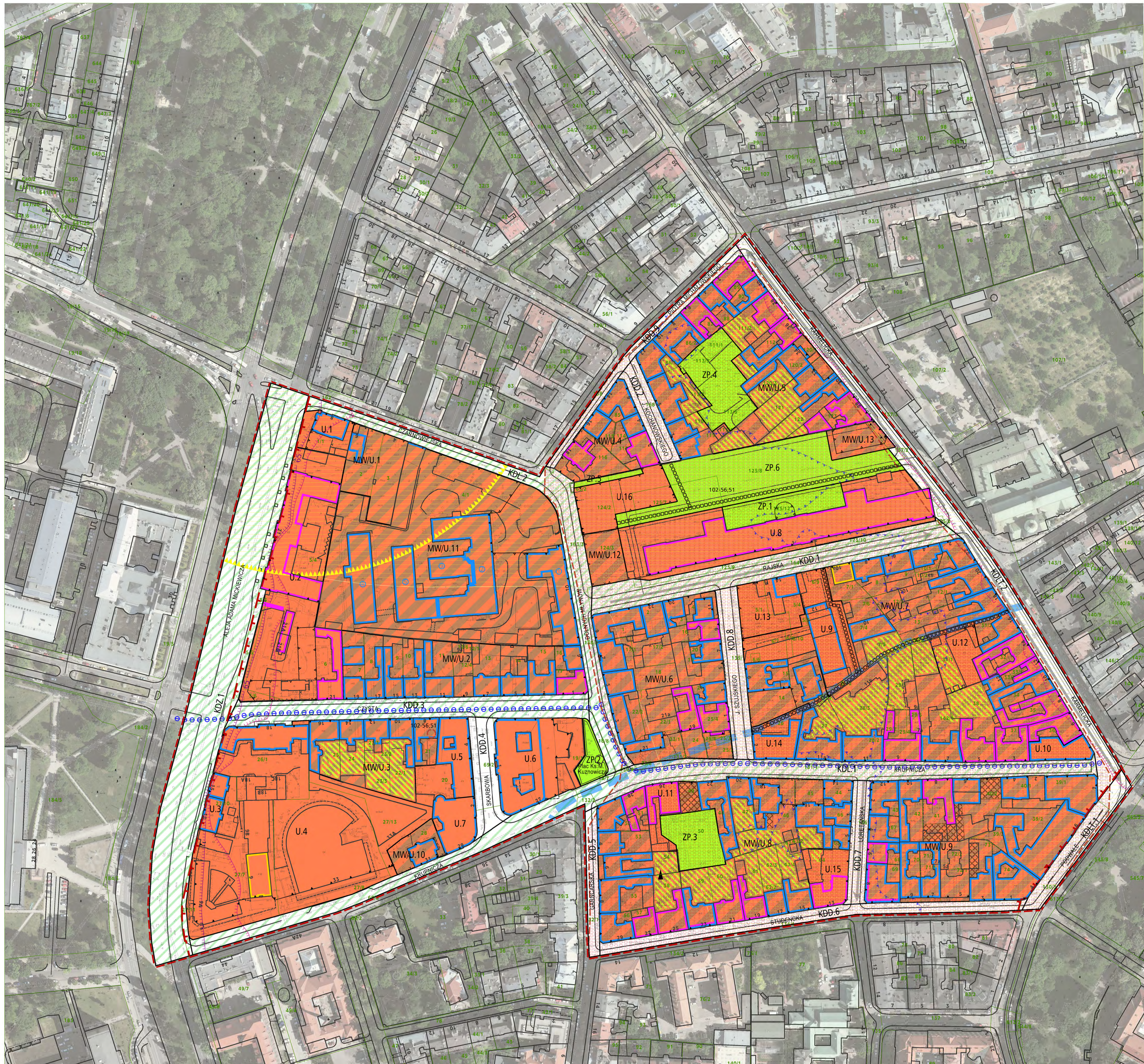


Legend table with symbols and text for 'ELEMENTY USTALEN PLANU' and 'ELEMENTY INFORMACYJNE NIESTANOWIŁCE USTALEN PLANU'. Includes categories like 'granica obszaru objętego planem', 'linia rozgraniczająca', 'linia zabudowy', etc.

Cały obszar planu znajduje się w obszarze uzależnionym od historii i krajoznictwa - Historyczny Zespół Miasta Krakowa w strefie funkcjonalnej obszaru wspaniałego na Listę Światowego Dziedzictwa UNESCO



Wyrys ze Studium Uwarunkowań i Kierunków Zagospodarowania Przestrzennego Miasta Krakowa z ujednostojonego dokumentu Studium projektowego 9 lipca 2014r. przez Radę Miasta Krakowa uchwałą Nr CXII/1700/14

Grid of 16 detailed zoning diagrams (K1-K6) and their corresponding legends. Each diagram shows a specific area with detailed zoning lines and symbols, accompanied by a legend explaining the symbols used.