

MIEJSCOWY PLAN ZAGOSPODAROWANIA PRZESTRZENNEGO



„Gen. Bora-Komorowskiego – Rejon Koncentracji Usług”

Uchwała Rady Miasta Krakowa Nr XXIX/465/15 z dnia 4 listopada 2015 r.

Informacja:

e-mail:

www.planowanie.um.krakow.pl

bp.umk@um.krakow.pl



URZĄD MIASTA KRAKOWA
BIURO PLANOWANIA PRZESTRZENNEGO
ul. Józefa Sarego 4, 31-047 Kraków



PRZEPIS PRAWA REGULUJĄCY SPORZĄDZANIE MIEJSCOWEGO PLANU ZAGOSPODAROWANIA PRZESTRZENNEGO

USTAWA
z dnia 27 marca 2003 r.

o planowaniu i zagospodarowaniu przestrzennym

Dz. U. z 2012 r., poz. 647 z późn. zm.

KONCEPCJA



URZĄD MIASTA KRAKOWA
BIURO PLANOWANIA PRZESTRZENNEGO
ul. Józefa Sarego 4, 31-047 Kraków



**PROJEKT PLANU BĘDZIE REALIZOWAŁ ZASADY I KIERUNKI ZAGOSPODAROWANIA OKREŚLONE
W DOKUMENCIE STUDIUM**

**STUDIUM UWARUNKOWAŃ I
KIERUNKÓW ZAGOSPODAROWANIA
PRZESTRZENNEGO MIASTA KRAKOWA**

**MIEJSCOWY PLAN
ZAGOSPODAROWANIA
PRZESTRZENNEGO**



KONCEPCJA



**URZĄD MIASTA KRAKOWA
BIURO PLANOWANIA PRZESTRZENNEGO**
ul. Józefa Sarego 4, 31-047 Kraków



PODSTAWA PRAC PLANISTYCZNYCH

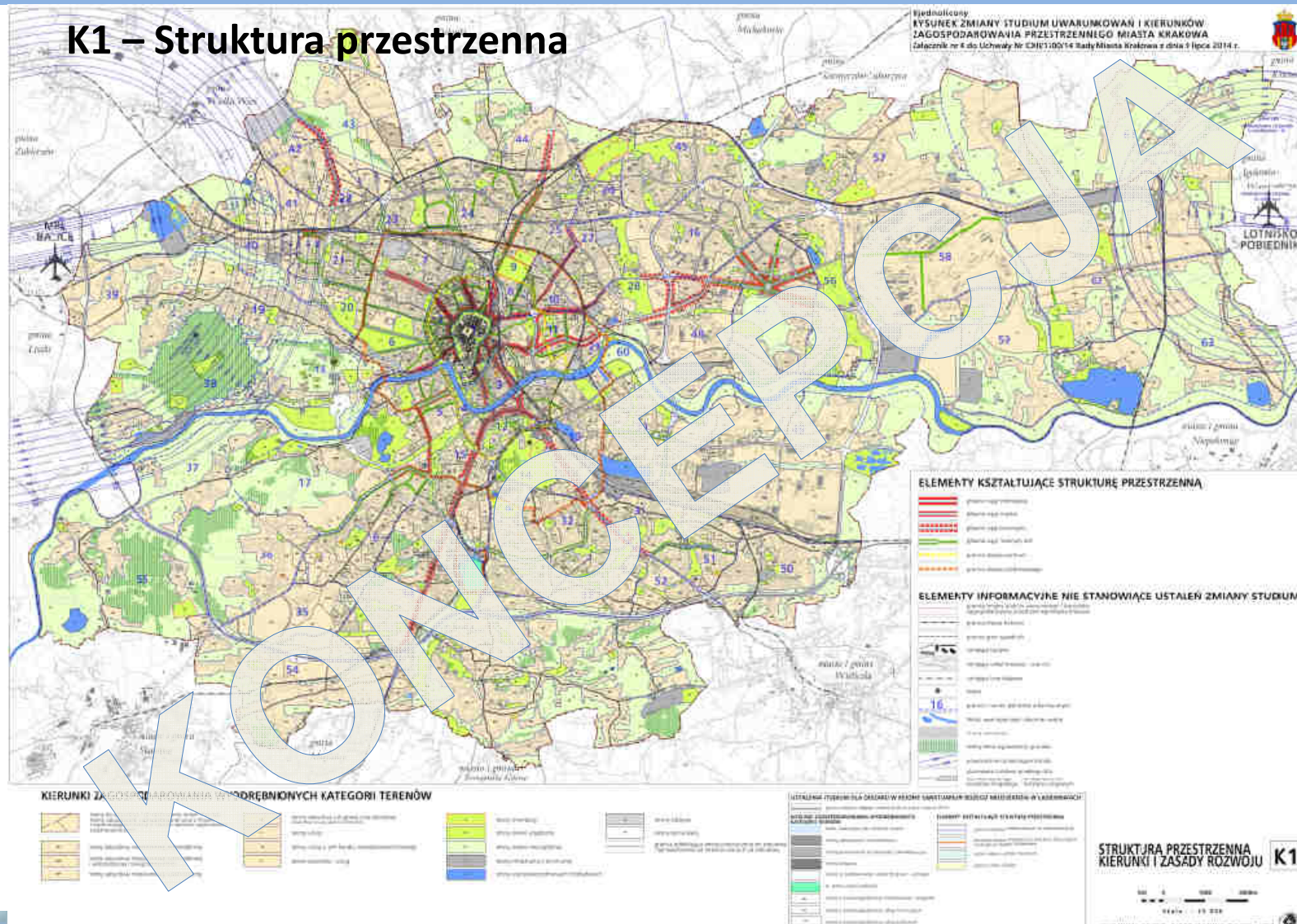
Podstawę prac planistycznych stanowią wytyczne określone w:

Studium uwarunkowań i kierunków zagospodarowania przestrzennego Miasta Krakowa

gdyż zgodnie z art. 5 ust. 1 ww. ustawy, projekt planu
municipal winien być zgodny z zapisami Studium.

**Uchwała Nr CXII/1700/14 Rady Miasta Krakowa z dnia 9 lipca 2014 r.
w sprawie uchwalenia Studium**

STUDIUM UWARUNKOWAŃ I KIERUNKÓW ZAGOSPODAROWANIA PRZESTRZENNEGO MIASTA KRAKOWA



Uchwała Nr CXII/1700/14 Rady Miasta Krakowa z dnia 9 lipca 2014 r.
w sprawie uchwalenia Studium

NAJISTOTNIEJSZE PRZEPISY USTAWY O PLANOWANIU I ZAGOSPODAROWANIU PRZESTRZENNYM DOTYCZĄCE SPORZĄDZANIA PLANU MIEJSCOWEGO

ART. 15 MIEJSCOWY PLAN ZAGOSPODAROWANIA PRZESTRZENNEGO USTALA M.IN.

(NAJWAŻNIEJSZE ZAGADNIENIA):

- Przeznaczenie terenu
- Zasady kształtowania zabudowy:
 - *Powierzchnia biologicznie czynna,*
 - *Intensywność zabudowy,*
 - *Wysokość zabudowy/gabaryty budynków,*
- Zasady kształtowania przestrzeni publicznej
- Szczegółowe zasady zagospodarowania terenów oraz ograniczenia w ich użytkowaniu, w tym zakaz zabudowy
- Zasady obsługi komunikacyjnej i parkingowej



UDZIAŁ MIESZKAŃCÓW W PROCESIE PLANISTYCZNYM

Składanie wniosków do planu



Wyłożenie projektu planu do publicznego wglądu



Dyskusja publiczna nad przyjętymi w projekcie planu rozwiązaniami



Składanie uwag dotyczących projektu planu

KONKURSY

Ogłoszenie/Obwieszczenie o przystąpieniu do
sporządzenia miejscowego planu zagospodarowania przestrzennego

„Gen. Bora-Komorowskiego – Rejon Koncentracji Usług”

zostało opublikowane w Gazecie Wyborczej

4 GRUDNIA 2015 r.

Wnioski można składać było
na piśmie w Urzędzie, drogą pocztową
lub elektroniczną (np. ePUAP)
w nieprzekraczalnym terminie

od dnia 4 grudnia do dnia 15 stycznia 2015r.



URZĄD MIASTA KRAKOWA
BIURO PLANOWANIA PRZESTRZENNEGO
ul. Józefa Sarego 4, 31-047 Kraków



Wnioski do planów zostaną rozpatrzone przez Prezydenta Miasta Krakowa

zgodnie z art. 17 pkt. 4 ustawy z dnia 27 marca 2003 r.
o planowaniu i zagospodarowaniu przestrzennym

**Sposób rozpatrzenia wniosków zostanie
opublikowany w Biuletynie Informacji
Publicznej Urzędu Miasta Krakowa
na stronie internetowej**

<http://www.bip.krakow.pl>



URZĄD MIASTA KRAKOWA
BIURO PLANOWANIA PRZESTRZENNEGO
ul. Józefa Sarego 4, 31-047 Kraków



MIEJSCOWE PLANY ZAGOSPODAROWANIA PRZESTRZENNEGO

Sporządzanie projektów planu:



„Gen. Bora-Komorowskiego – Rejon Koncentracji Usług”

przez Biuro Planowania Przestrzennego UMK



URZĄD MIASTA KRAKOWA
BIURO PLANOWANIA PRZESTRZENNEGO
ul. Józefa Sarego 4, 31-047 Kraków



Etapy sporządzania planu

Uwarunkowania do planu, wnioski
Termin składania wniosków do planu:
4 grudnia 2015 r. - 15 stycznia 2016 r.

Projekt planu

Opinie i uzgodnienia

Wyłożenie, uwagi

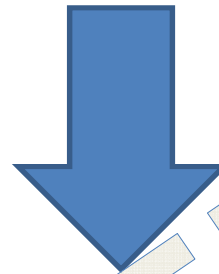
Ewentualne zmiany

Uchwalenie przez Radę Miasta Krakowa



ART.17 PROCEDURA PLANISTYCZNA:

Obecny etap prac nad projektem planu:

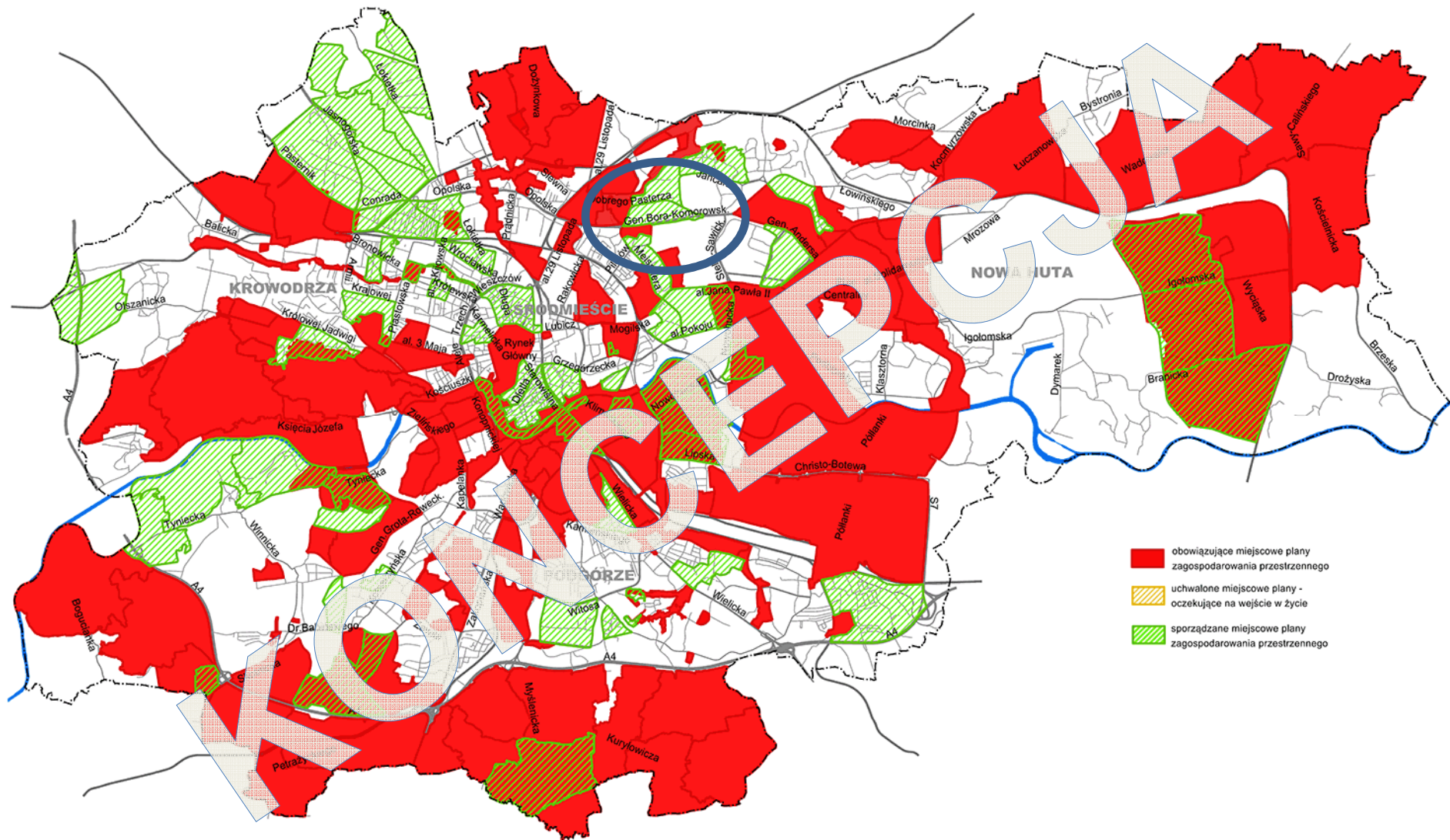


**Uwarunkowania do planu, koncepcja planu
miejscowego**

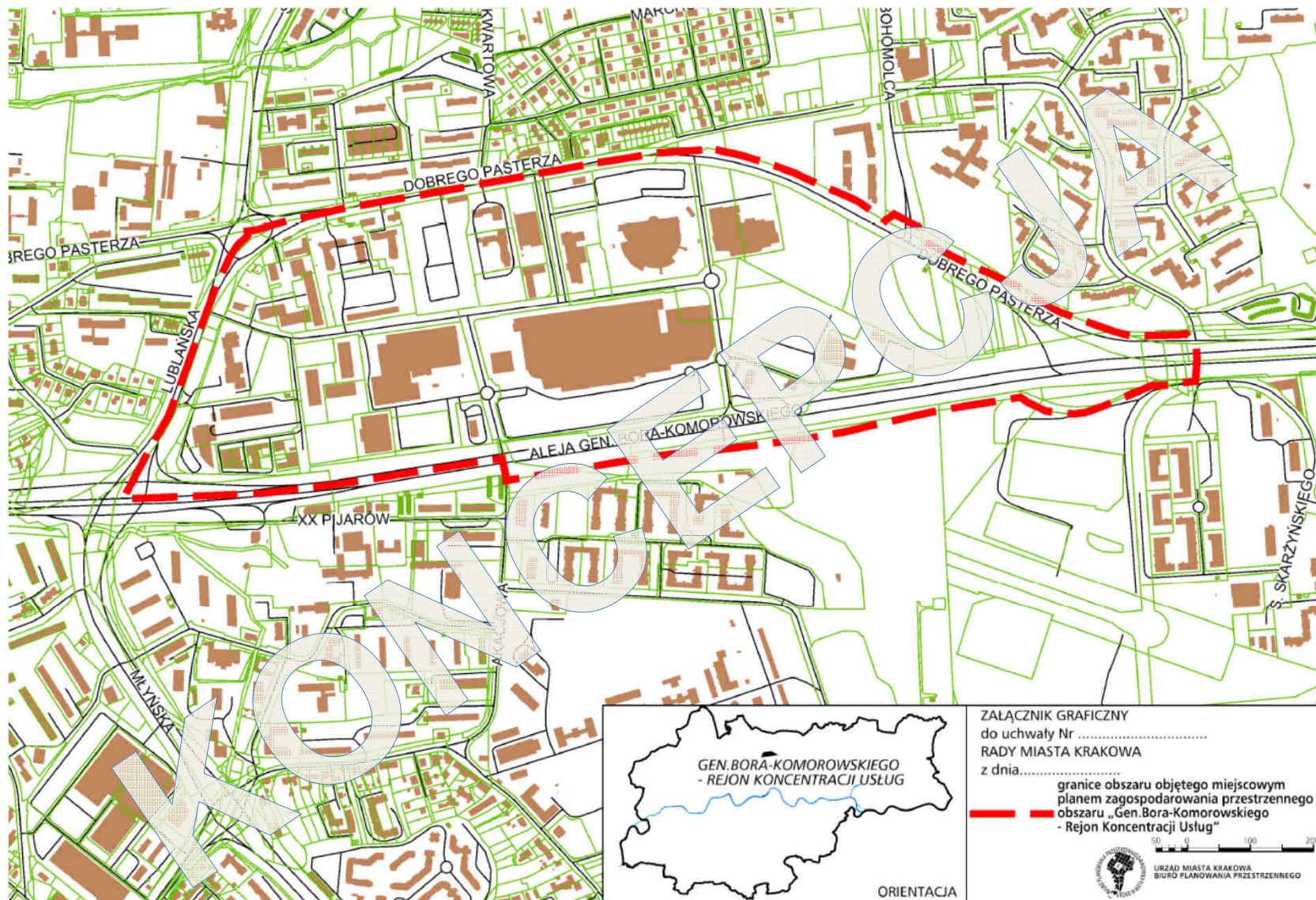
KONCEPCJA



MIEJSCOWE PLANY ZAGOSPODAROWANIA PRZESTRZENNEGO OBOWIĄZUJĄCE I SPORZĄDZANE



Koncepcja mpzp „Gen. Bora-Komorowskiego – Rejon Koncentracji Usług”



URZĄD MIASTA KRAKOWA
BIURO PLANOWANIA PRZESTRZENNEGO
ul. Józefa Sarego 4, 31-047 Kraków



Koncepcja mpzp „Gen. Bora-Komorowskiego – Rejon Koncentracji Usług”

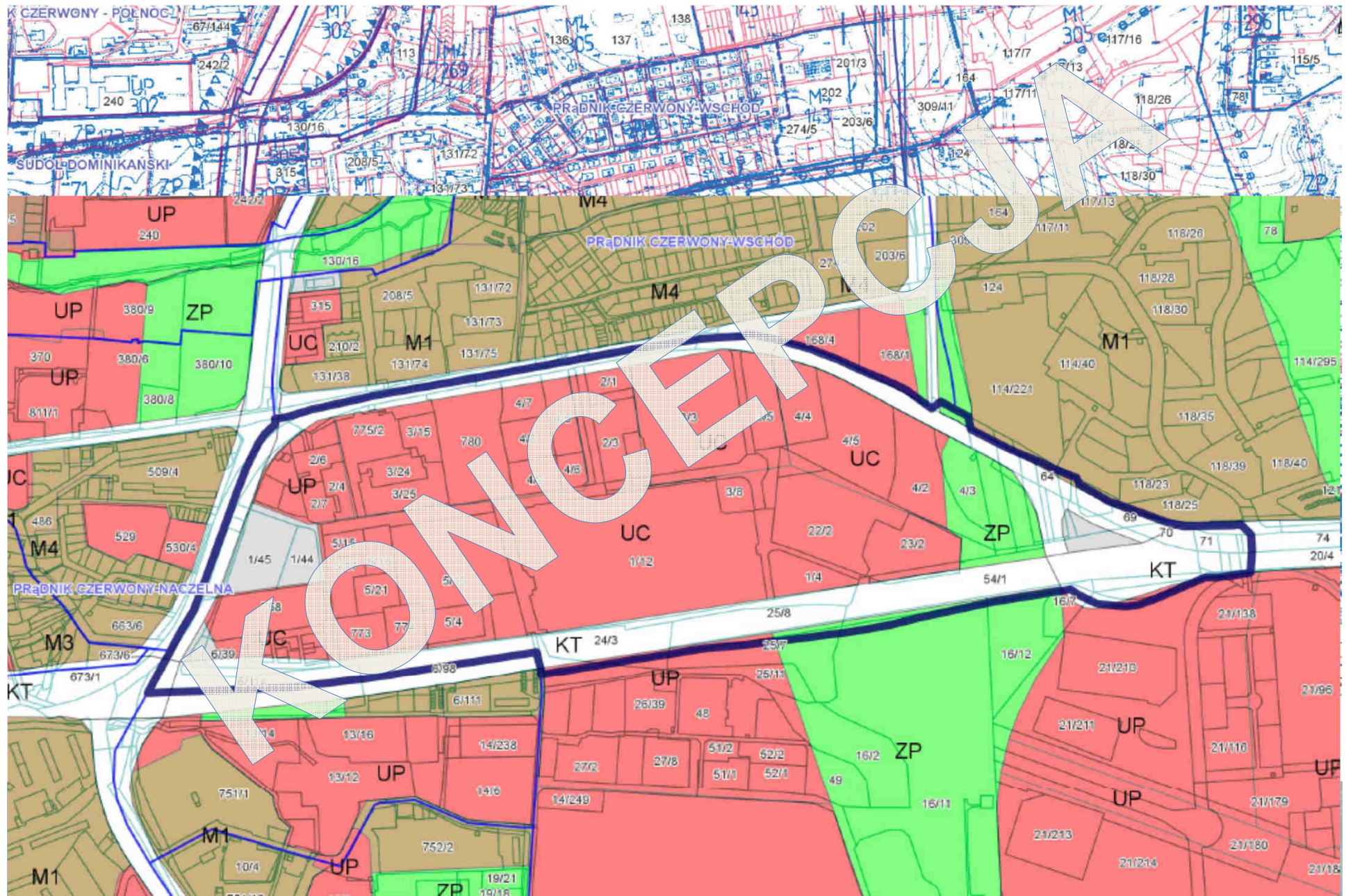
Powierzchnia planu – 57,8 ha



URZĄD MIASTA KRAKOWA
BIURO PLANOWANIA PRZESTRZENNEGO
ul. Józefa Sarego 4, 31-047 Kraków

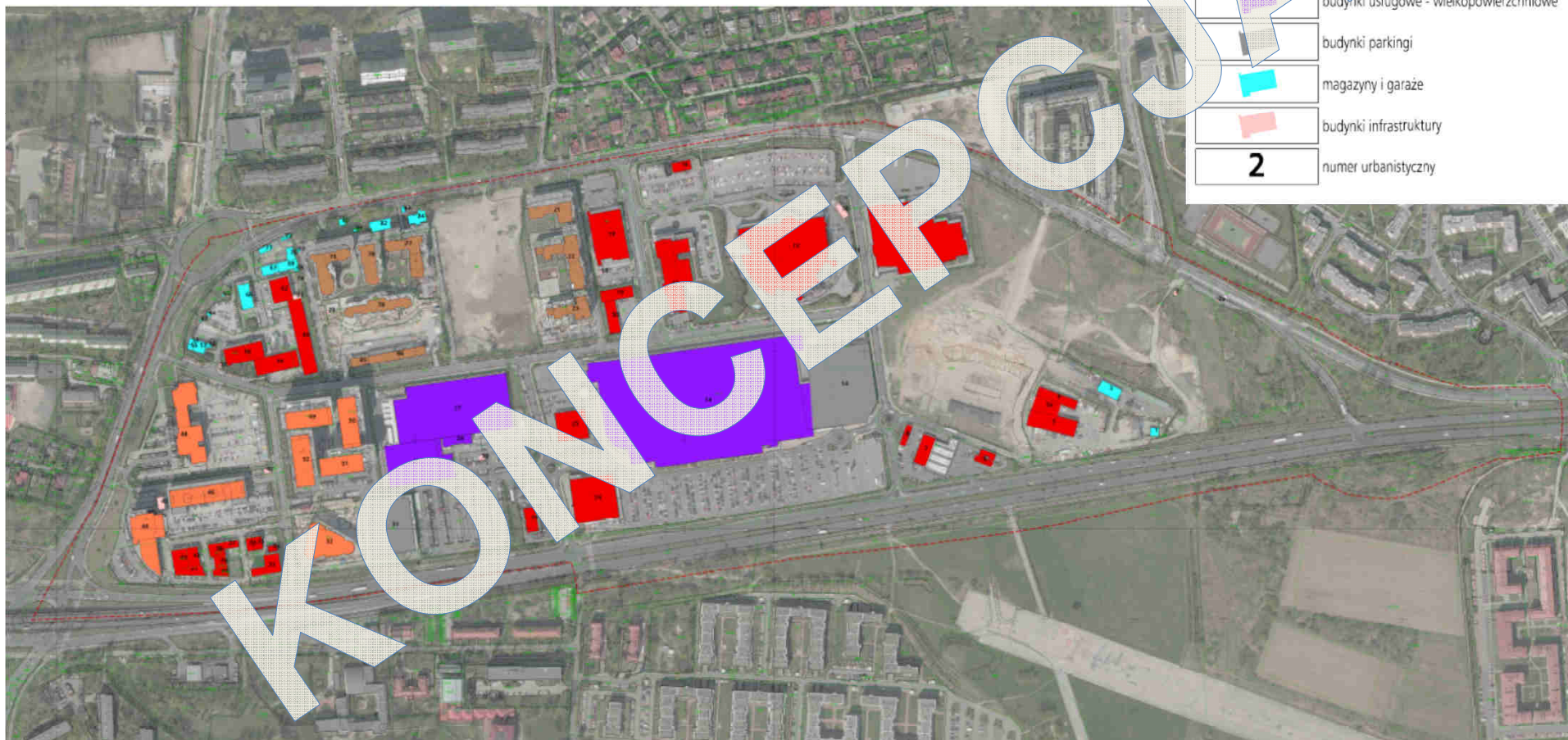


Konceptcja mpzp „Gen. Bora-Komorowskiego – Rejon Koncentracji Usług”



Koncepcja mpzp „Gen. Bora-Komorowskiego – Rejon Koncentracji Usług”

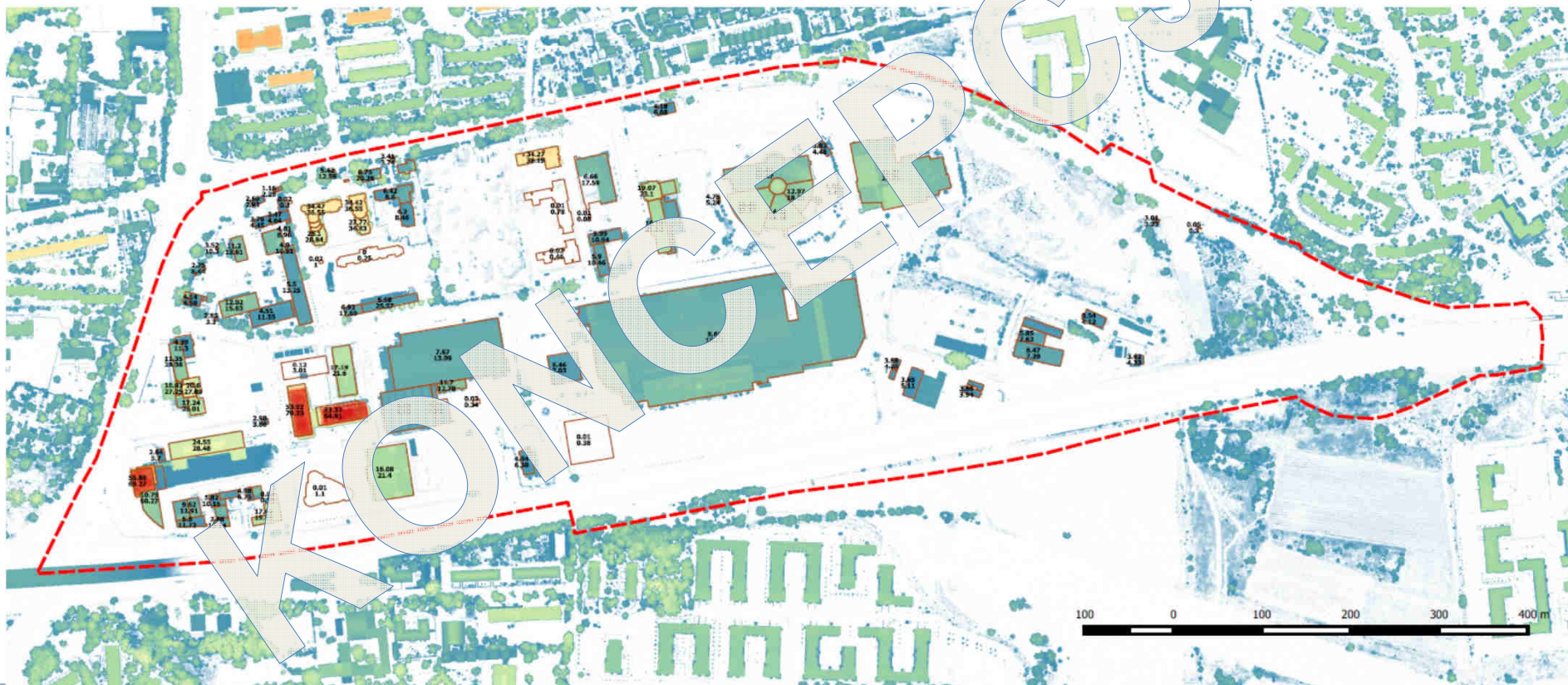
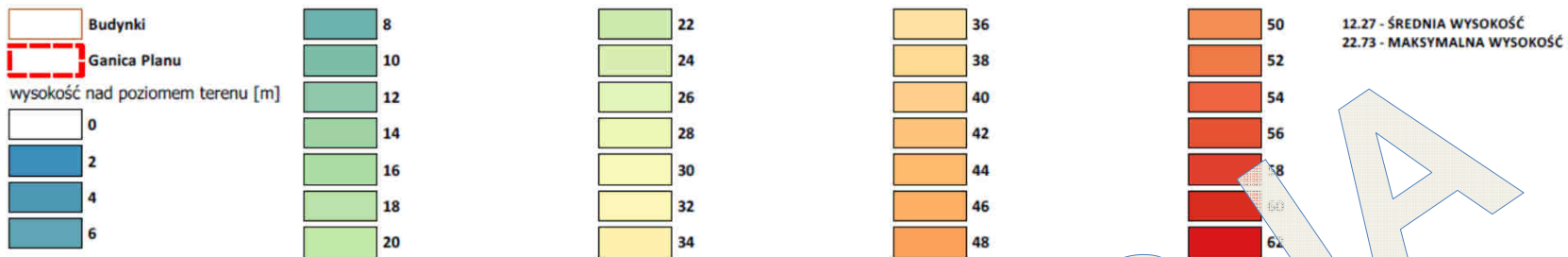
- granicz obszaru objętego planem
- budynki mieszkalne
- budynki usługowe
- budynki usługowe - biura
- budynki usługowe - wielkopowierzchniowe
- budynki parkingi
- magazyny i garaże
- budynki infrastruktury
- 2 numer urbanistyczny



URZĄD MIASTA KRAKOWA
BIURO PLANOWANIA PRZESTRZENNEGO
ul. Józefa Sarego 4, 31-047 Kraków



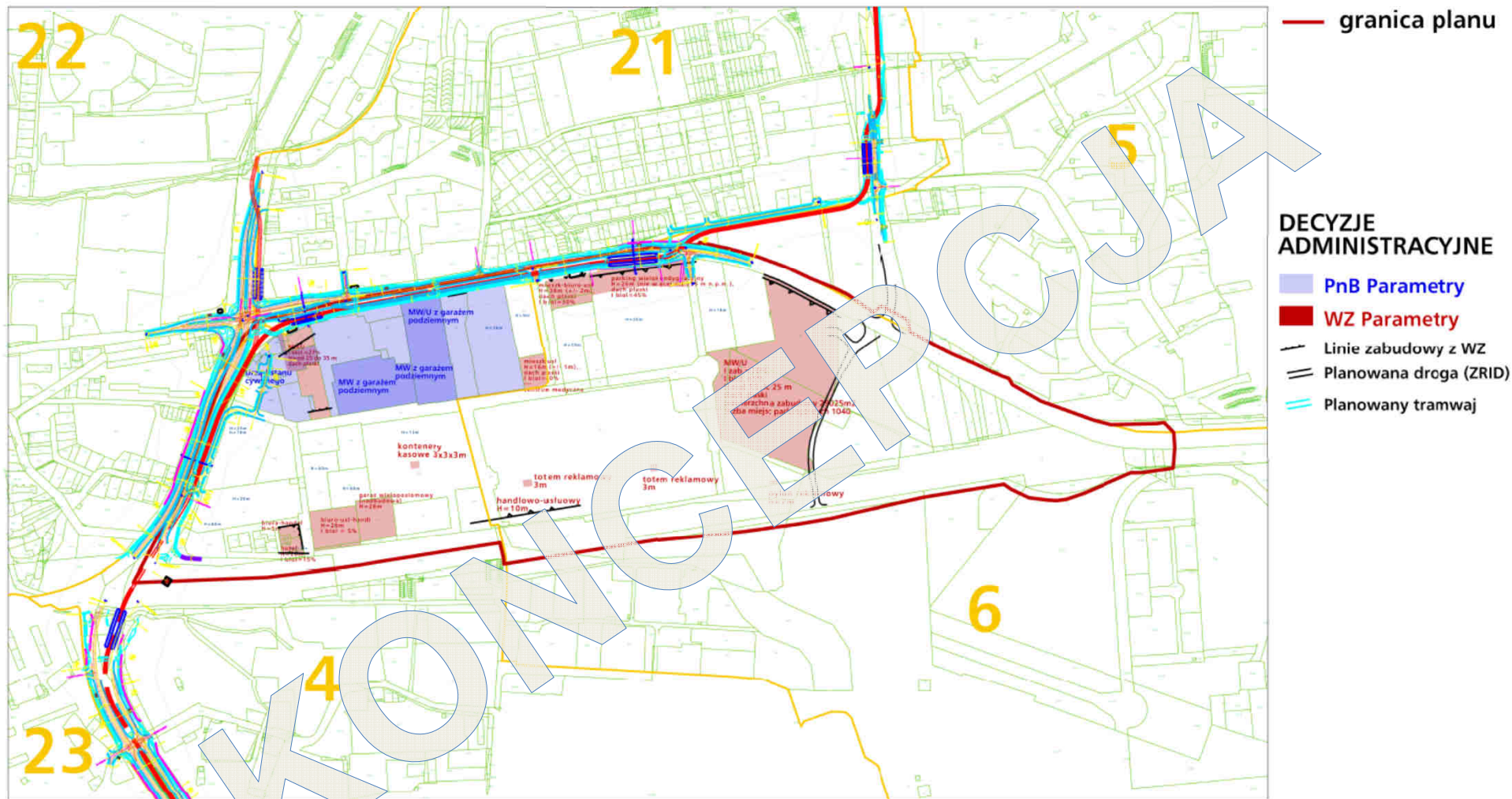
Konceptcja mpzp „Gen. Bora-Komorowskiego – Rejon Koncentracji Usług”



URZĄD MIASTA KRAKOWA
 BIURO PLANOWANIA PRZESTRZENNEGO
 ul. Józefa Sarego 4, 31-047 Kraków



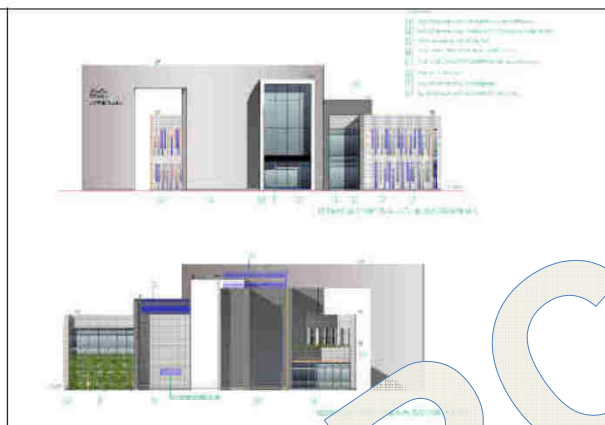
Koncepcja mpzp „Gen. Bora-Komorowskiego – Rejon Koncentracji Usług”



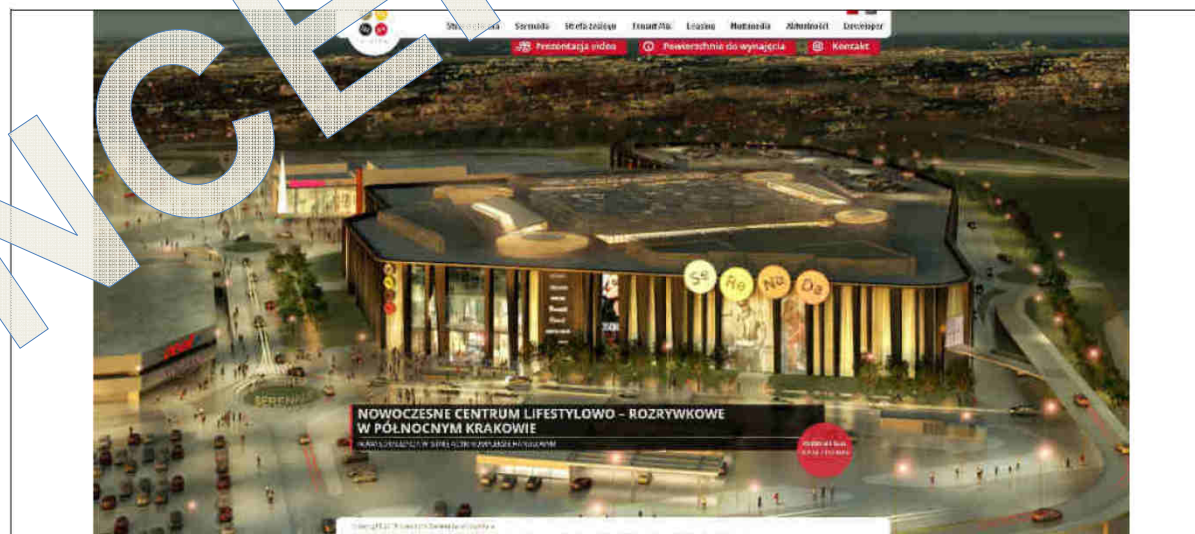
Koncepcja mpzp „Gen. Bora-Komorowskiego – Rejon Koncentracji Usług”



Rysunek 21 Lokalizacja USC. Źródło: *Fragment projektu do PnB*



Rysunek 22 Elewacje USC. Źródło: *Fragment projektu do PnB*



Rysunek 27 Realizowane obecnie Centrum Handlowe Serenada. Źródło: <http://www.ch-serenada.pl/> [dostęp: ...]

KONCEPCJA



URZĄD MIASTA KRAKOWA
BIURO PLANOWANIA PRZESTRZENNEGO
ul. Józefa Sarego 4, 31-047 Kraków



Konceptcja mpzp „Gen. Bora-Komorowskiego – Rejon Koncentracji Usług”



Rysunek 28 Wizualizacja nowej zabudowy która powstaje na podstawie PnB. Źródło: Opracowanie własne BP UMK

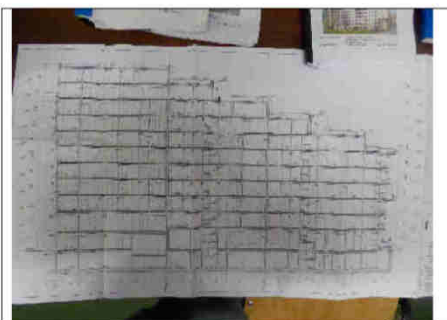
Konceptcja mpzp „Gen. Bora-Komorowskiego – Rejon Koncentracji Usług”



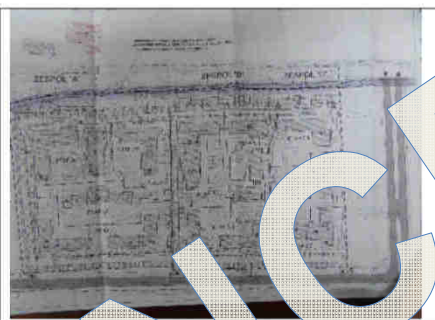
Rysunek 23 Zrealizowany fragment osiedla Kaskada z drogi wewnętrznej prowadzącej do Quattro Center. Źródło: BP UMK



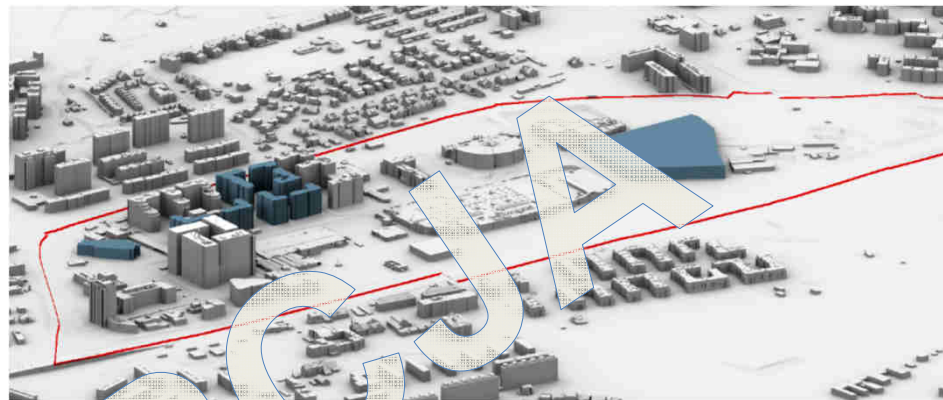
Rysunek 24 Widok na fragment osiedla Kaskada z osiedla Familijnego. Źródło: BP UMK



Rysunek 25 Przekrój przez pojedynczy budynek z kompleksu Kaskada. Źródło: Zdjęcie fragmentu dokumentacji do PnB



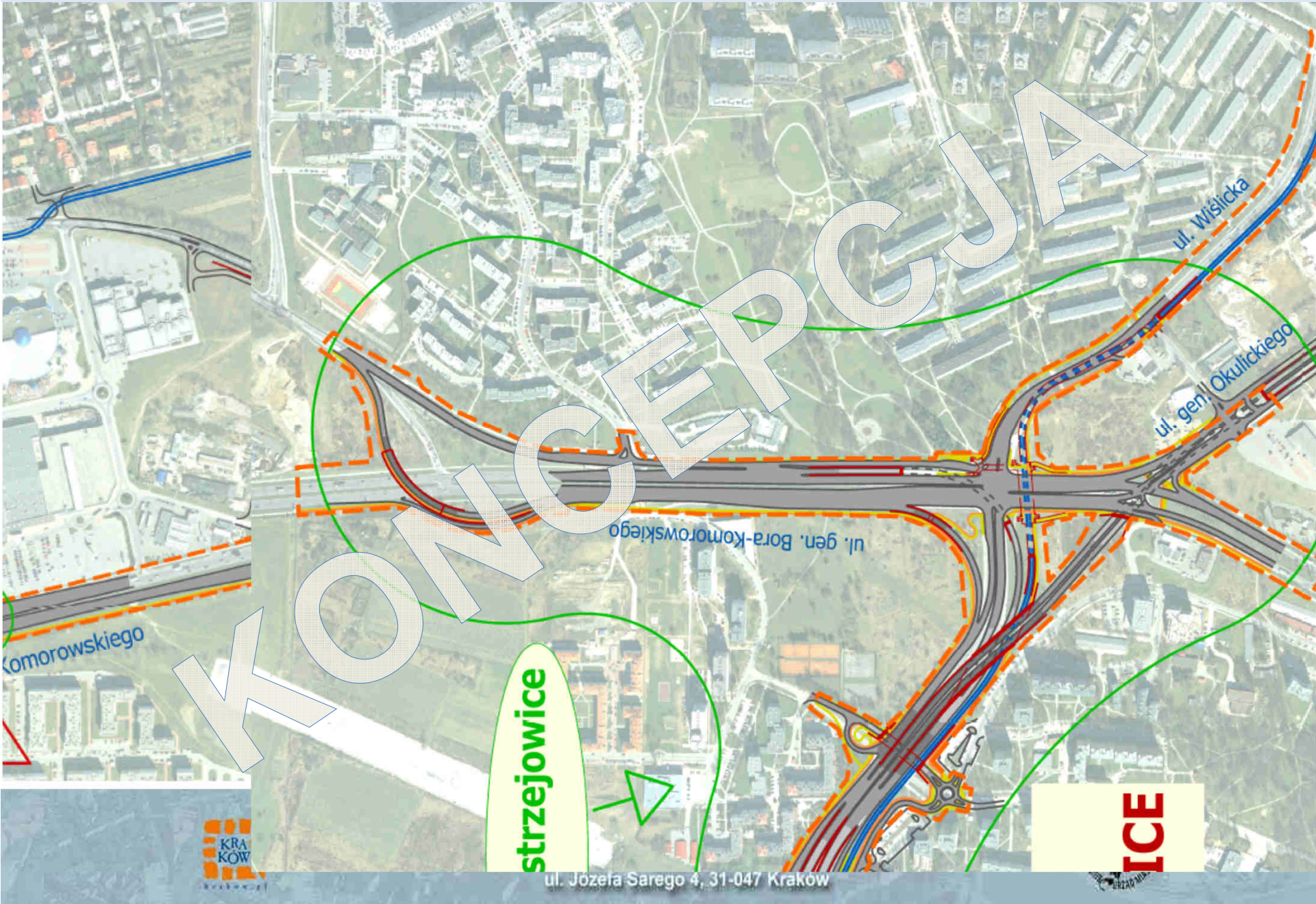
Rysunek 26 Rzut zagospodarowania działek w kompleksie Kaskada. Źródło: Zdjęcie fragmentu dokumentacji do PnB



KONCEPCJA



Koncepcja mpzp „Gen. Bora-Komorowskiego – Rejon Koncentracji Usług”



Koncepcja mpzp „Gen. Bora-Komorowskiego – Rejon Koncentracji Usług”

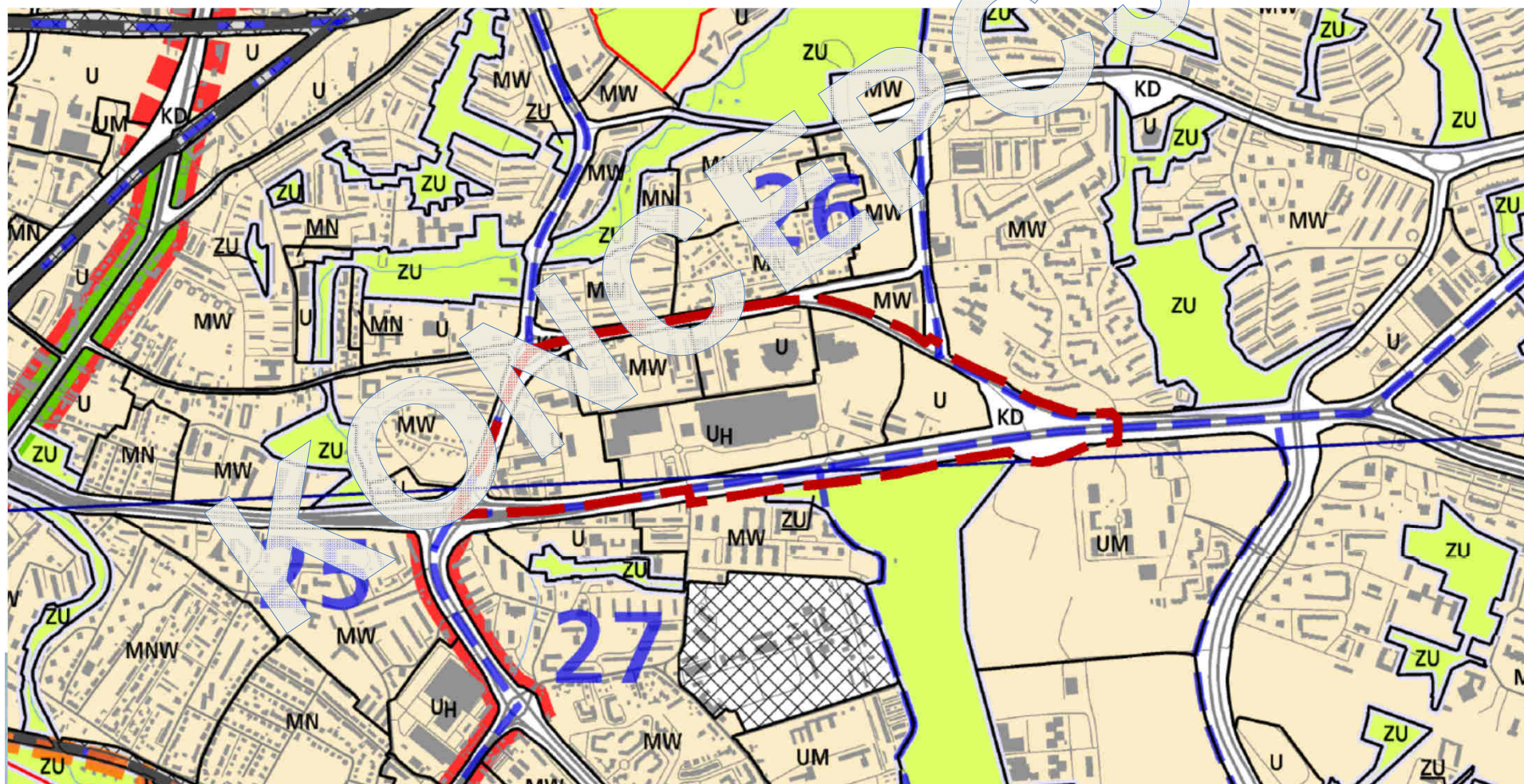


URZĄD MIASTA KRAKOWA
BIURO PLANOWANIA PRZESTRZENNEGO
ul. Józefa Sarego 4, 31-047 Kraków

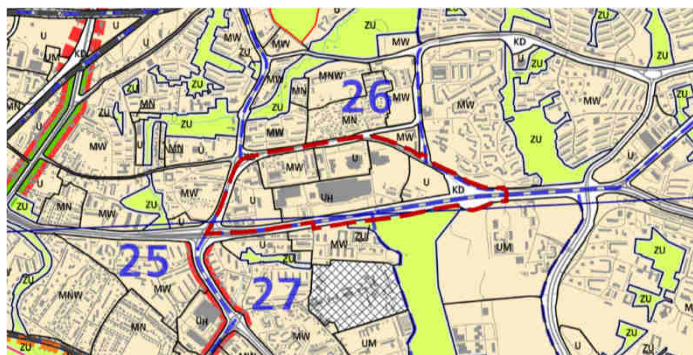


Koncepcja mpzp „Gen. Bora-Komorowskiego – Rejon Koncentracji Usług”

STUDIUM UWARUNKOWAŃ I KIERUNKÓW ZAGOSPODAROWANIA PRZESTRZENNEGO MIASTA KRAKOWA PLANSZA K1 – STRUKTURA PRZESTRZENNA, KIERUNKI I ZASADY ROZWOJU *JEDNOSTKA URBANISTYCZNA 26 „Rejon Dobrego Pasterza”*

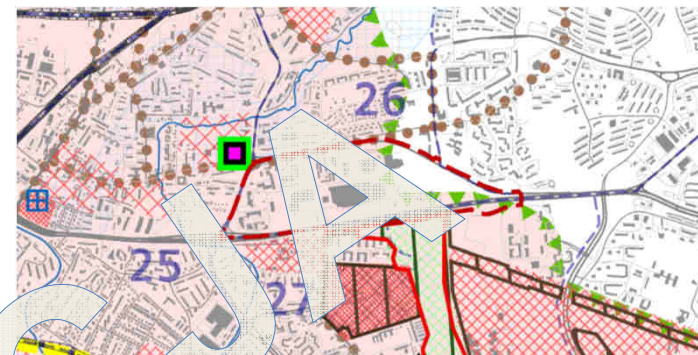


Konceptcja mpzp „Gen. Bora-Komorowskiego – Rejon Koncentracji Usług”



K1

K2

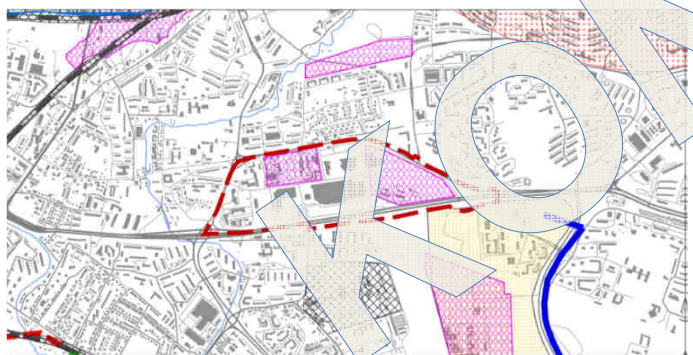


WYRYSY Z
OBOWIĄZUJĄCEGO
STUDIUM
UWARUNKOWAŃ
I KIERUNKÓW
ZAGOSPODAROWANIA
PRZESTRZENNEGO
MIASTA KRAKOWA
Uchwała Nr CXII/1700/14
z dnia 9 lipca 2014 r.



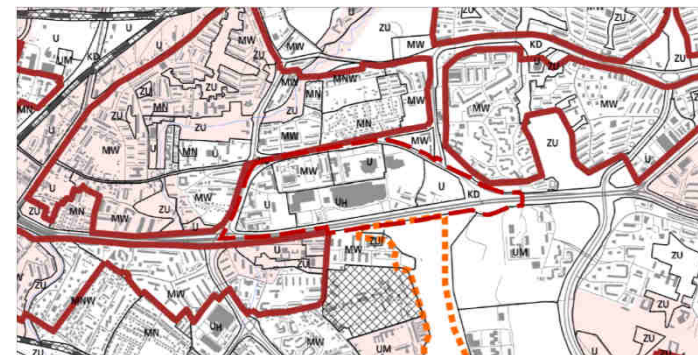
K3

K4



K5

K6

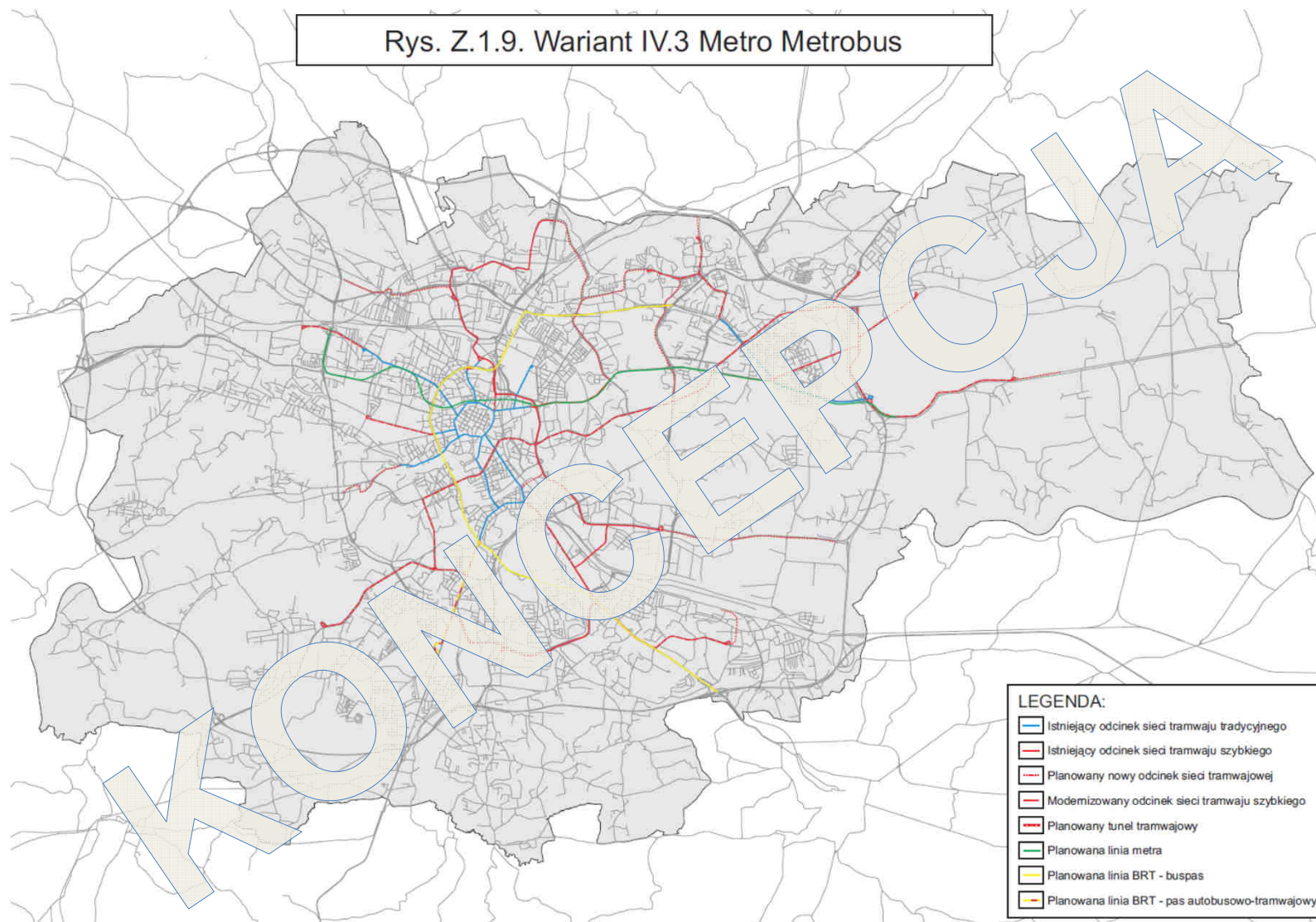


URZĄD MIASTA KRAKOWA
BIURO PLANOWANIA PRZESTRZENNEGO
ul. Józefa Sarego 4, 31-047 Kraków



Koncepcja mpzp „Gen. Bora-Komorowskiego – Rejon Koncentracji Usług”

Rys. Z.1.9. Wariant IV.3 Metro Metrobus



Koncepcja mpzp „Gen. Bora-Komorowskiego – Rejon Koncentracji Usług”



SUIKZP: PLANSZA K1
STRUKTURA PRZESTRZENNA,
KIERUNKI I ZASADY ROZWOJU

Studium przewiduje następujące kierunki zagospodarowania:

- Tereny zabudowy mieszkaniowej wielorodzinnej (MW),
- Tereny usług (U),
- Tereny usług w tym handlu wielkopowierzchniowego (Uh),
- Tereny komunikacji (KD).

Koncepcja mpzp „Gen. Bora-Komorowskiego – Rejon Koncentracji Usług”



URZĄD MIASTA KRAKOWA
BIURO PLANOWANIA PRZESTRZENNEGO
ul. Józefa Sarego 4, 31-047 Kraków



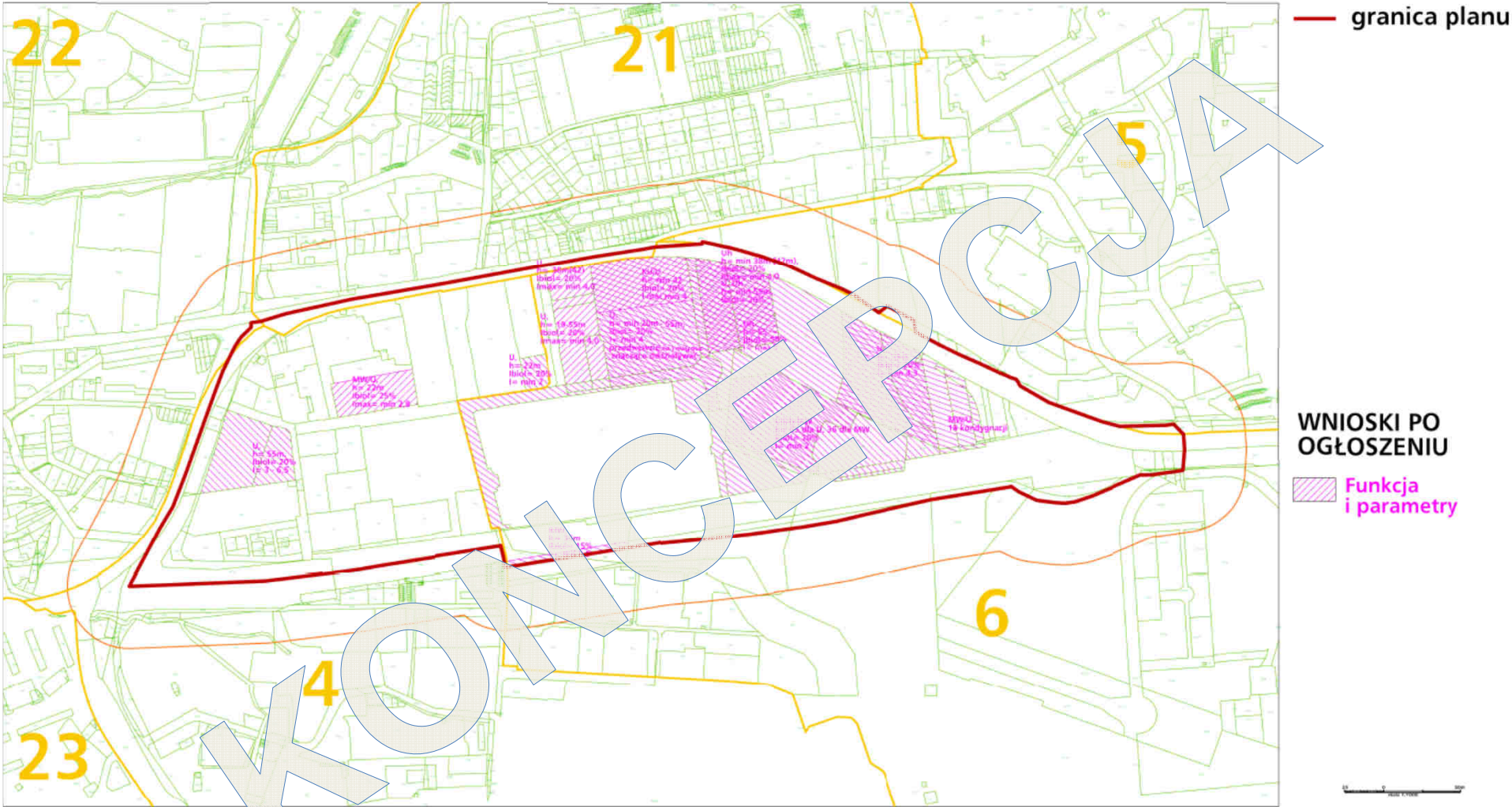
Koncepcja mpzp „Gen. Bora-Komorowskiego – Rejon Koncentracji Usług”



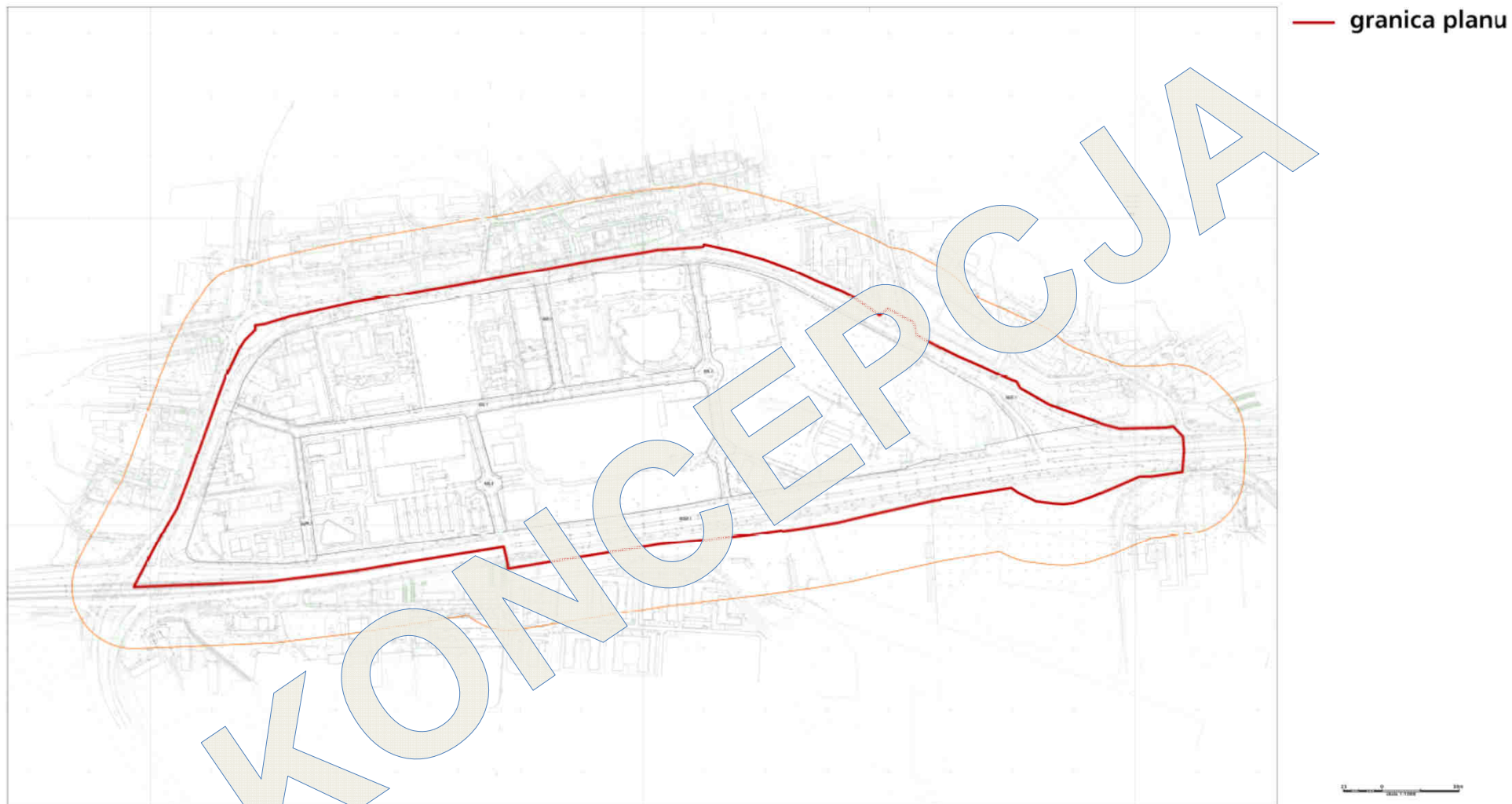
URZĄD MIASTA KRAKOWA
BIURO PLANOWANIA PRZESTRZENNEGO
ul. Józefa Sarego 4, 31-047 Kraków



Konceptcja mpzp „Gen. Bora-Komorowskiego – Rejon Koncentracji Usług”



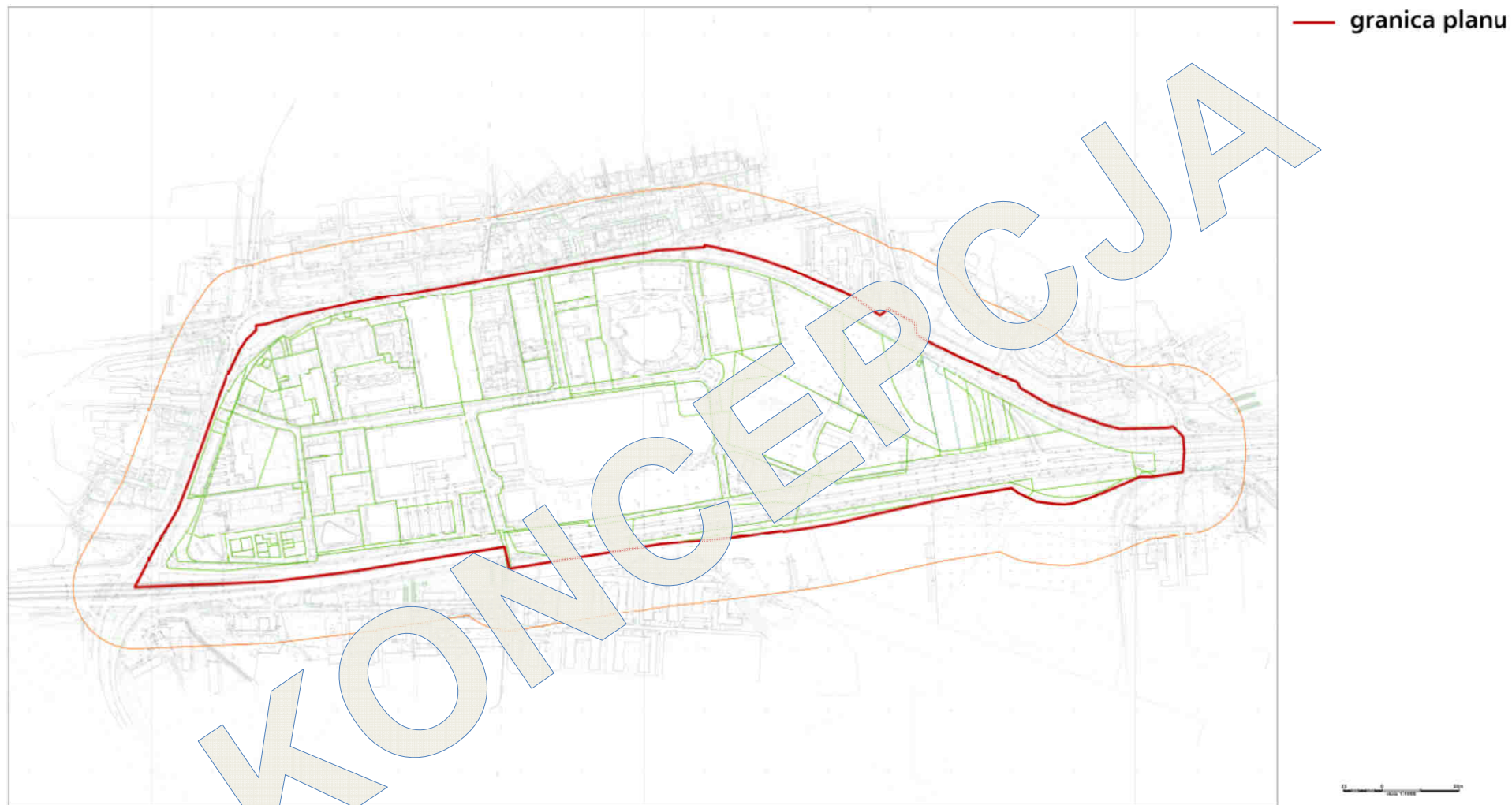
Koncepcja mpzp „Gen. Bora-Komorowskiego – Rejon Koncentracji Usług”



URZĄD MIASTA KRAKOWA
BIURO PLANOWANIA PRZESTRZENNEGO
ul. Józefa Sarego 4, 31-047 Kraków



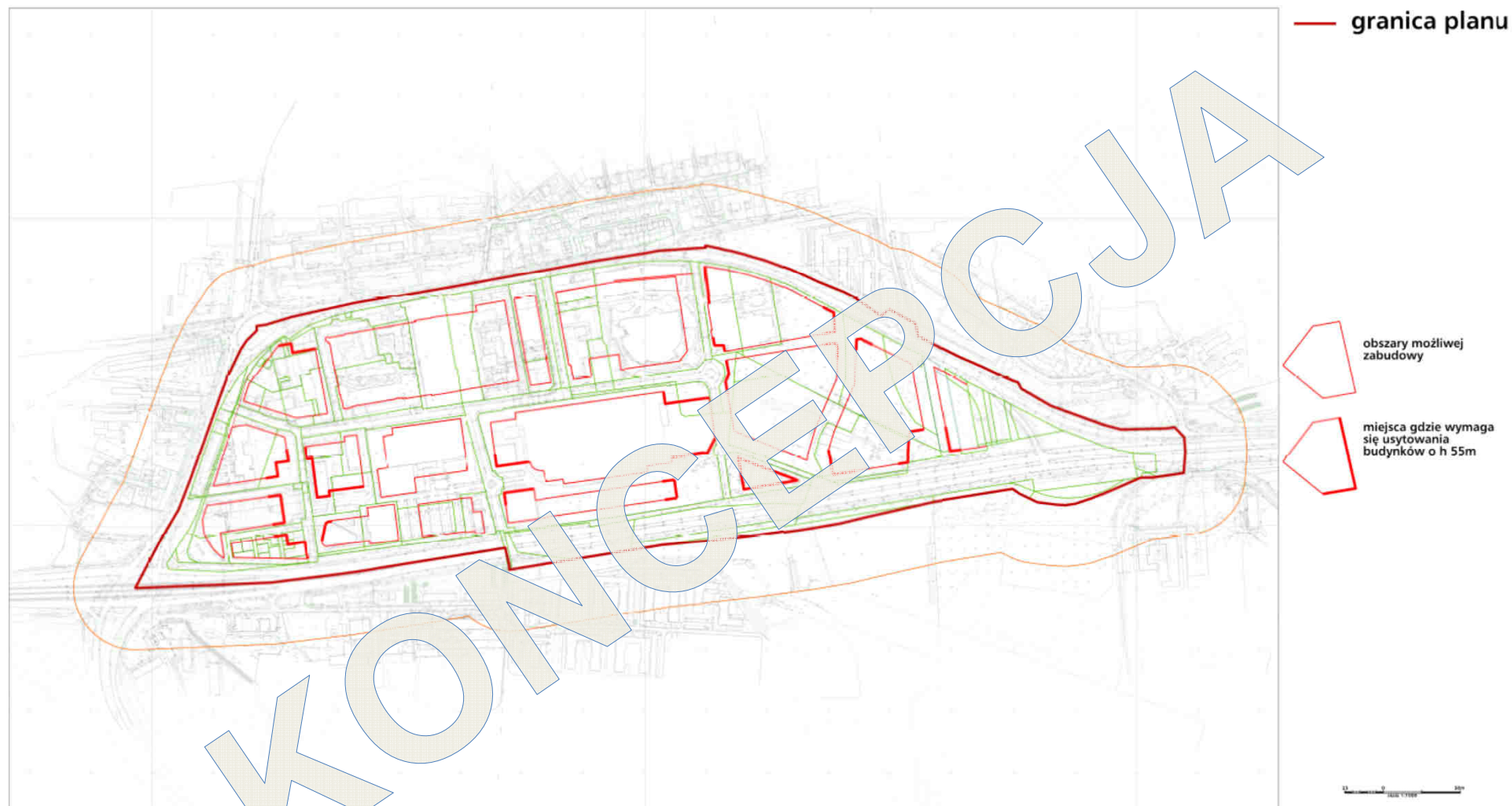
Koncepcja mpzp „Gen. Bora-Komorowskiego – Rejon Koncentracji Usług”



URZĄD MIASTA KRAKOWA
BIURO PLANOWANIA PRZESTRZENNEGO
ul. Józefa Sarego 4, 31-047 Kraków



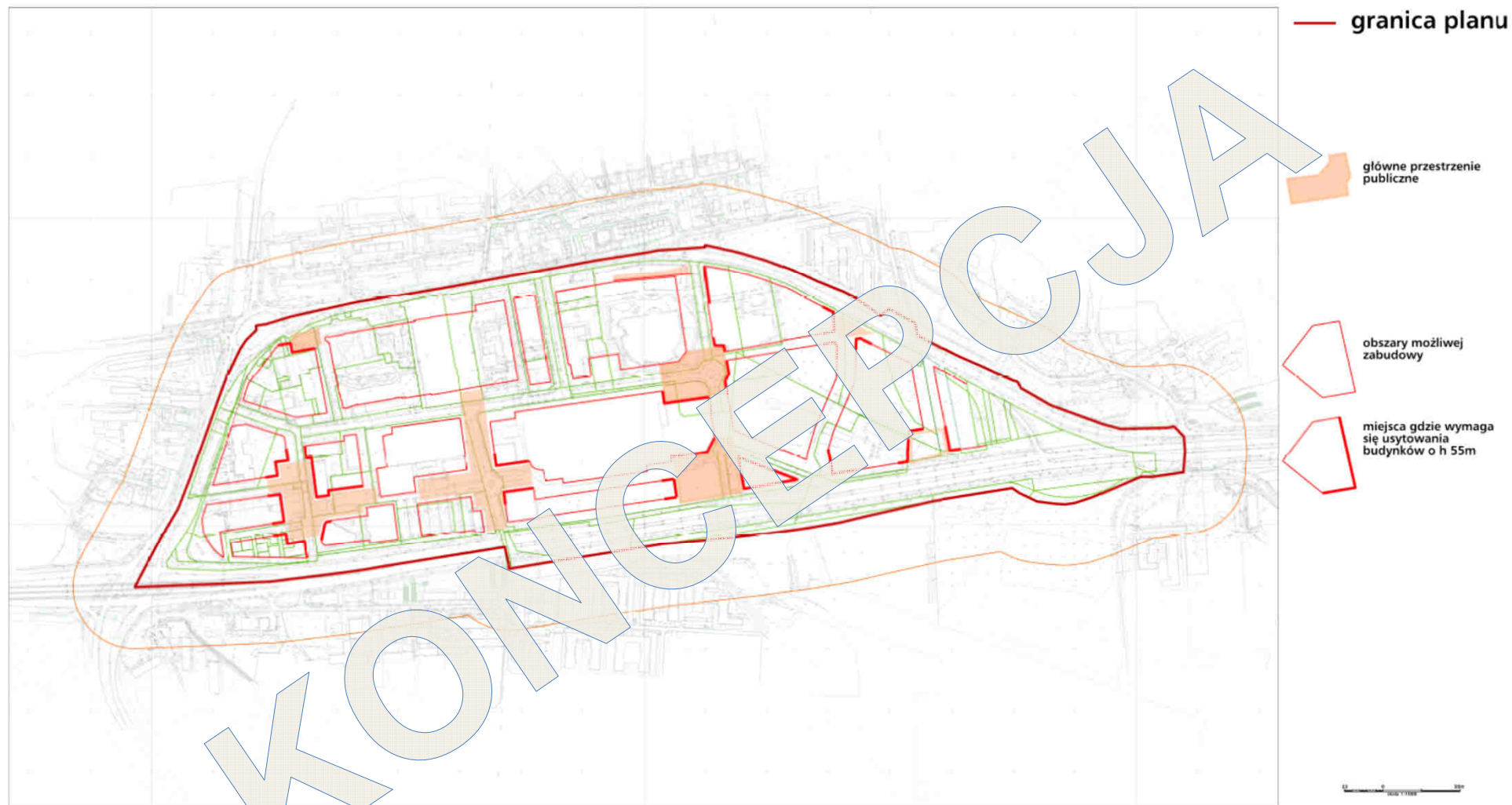
Koncepcja mpzp „Gen. Bora-Komorowskiego – Rejon Koncentracji Usług”



URZĄD MIASTA KRAKOWA
BIURO PLANOWANIA PRZESTRZENNEGO
ul. Józefa Sarego 4, 31-047 Kraków



Koncepcja mpzp „Gen. Bora-Komorowskiego – Rejon Koncentracji Usług”



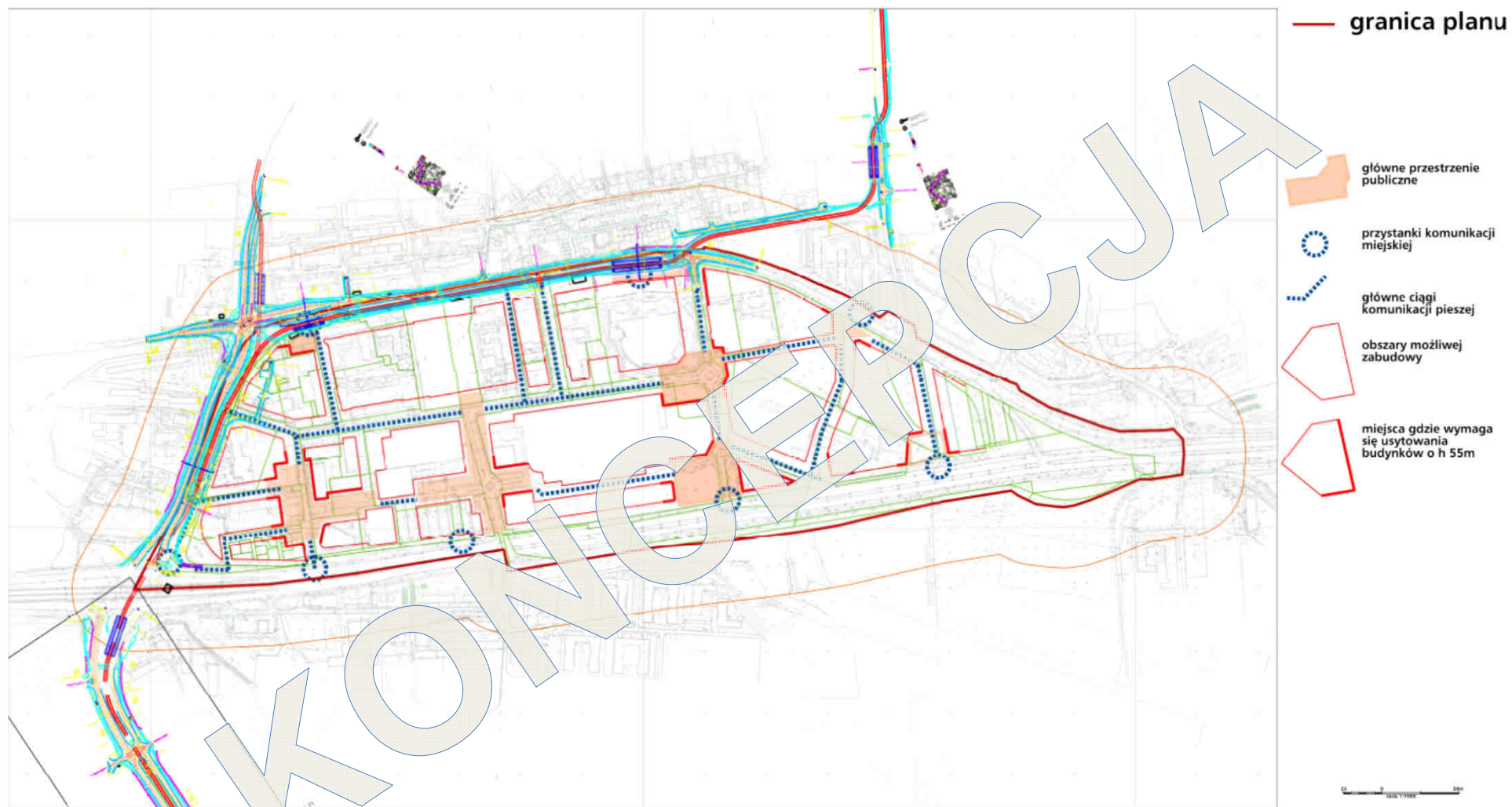
KONCEPCJA



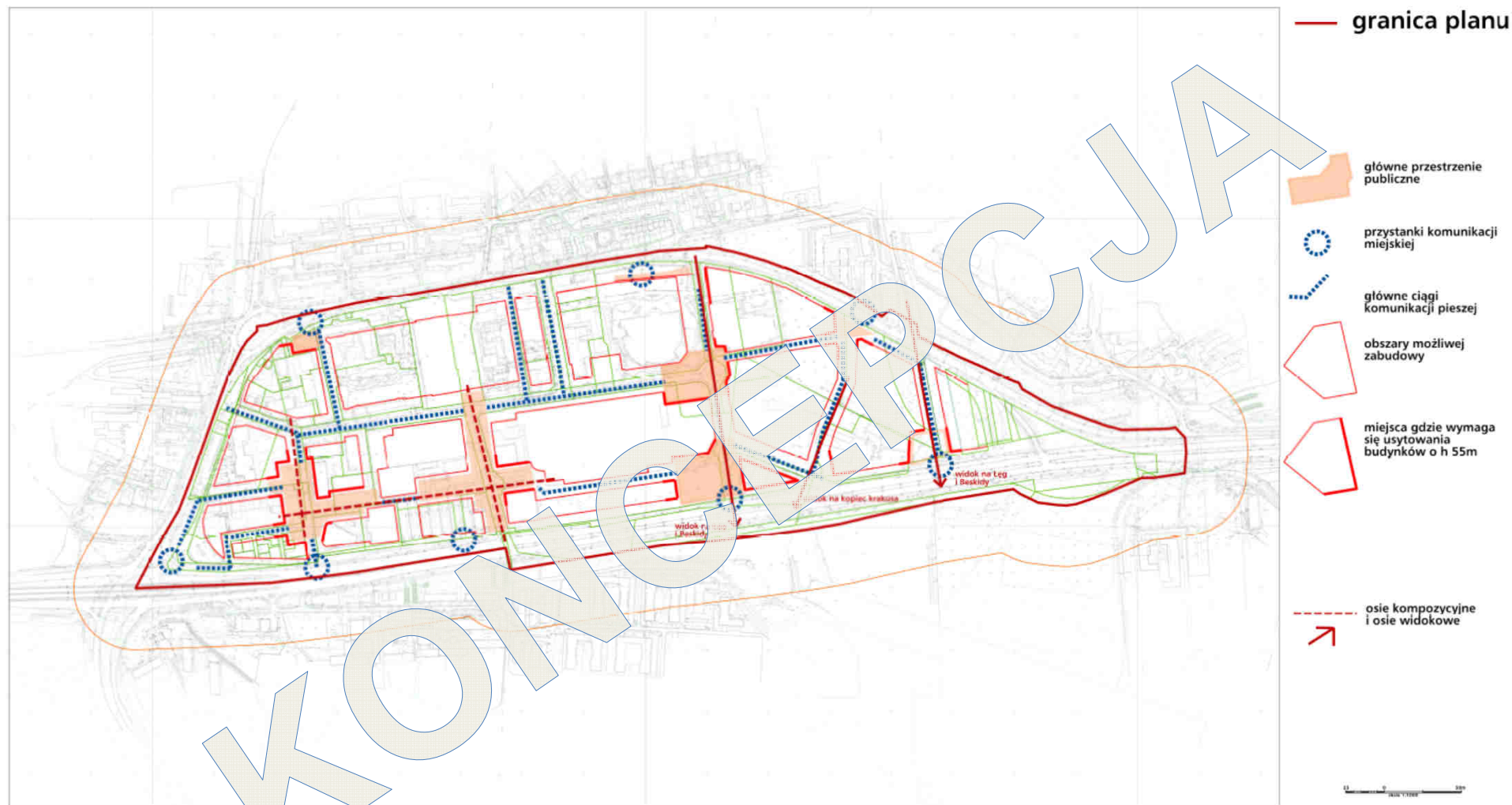
URZĄD MIASTA KRAKOWA
BIURO PLANOWANIA PRZESTRZENNEGO
ul. Józefa Sarego 4, 31-047 Kraków



Koncepcja mpzp „Gen. Bora-Komorowskiego – Rejon Koncentracji Usług”



Koncepcja mpzp „Gen. Bora-Komorowskiego – Rejon Koncentracji Usług”



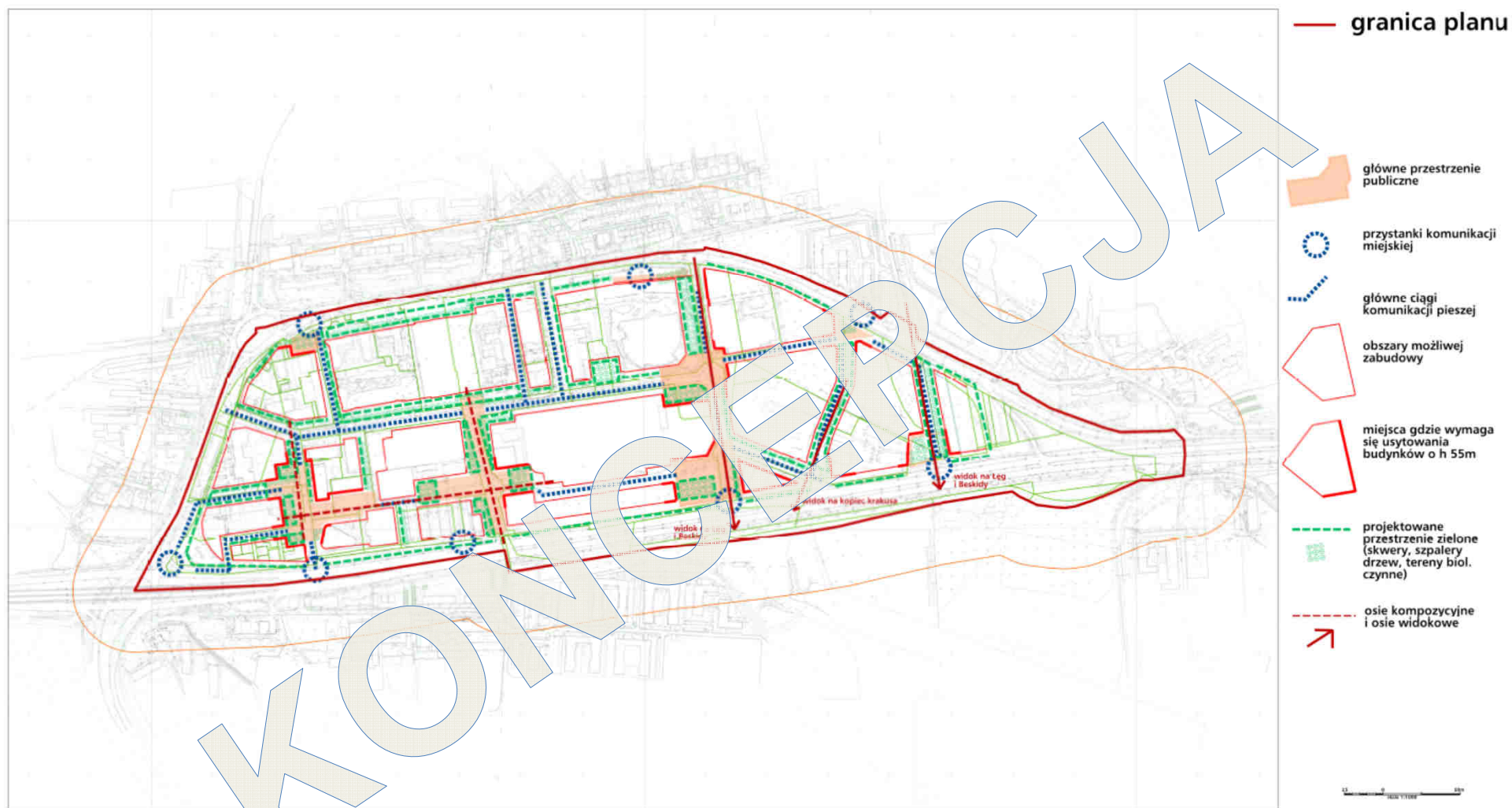
KONCEPCJA



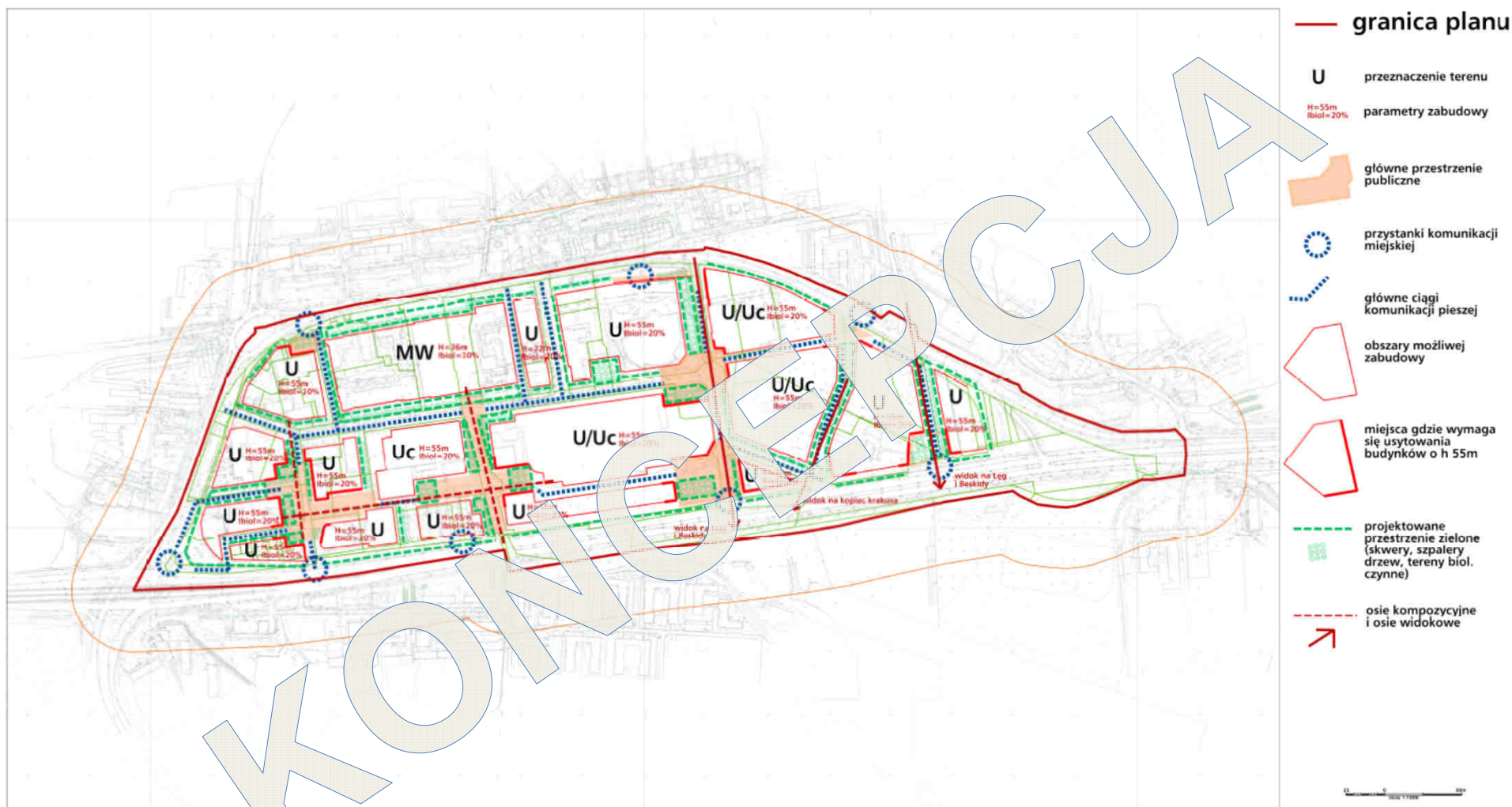
URZĄD MIASTA KRAKOWA
BIURO PLANOWANIA PRZESTRZENNEGO
ul. Józefa Sarego 4, 31-047 Kraków



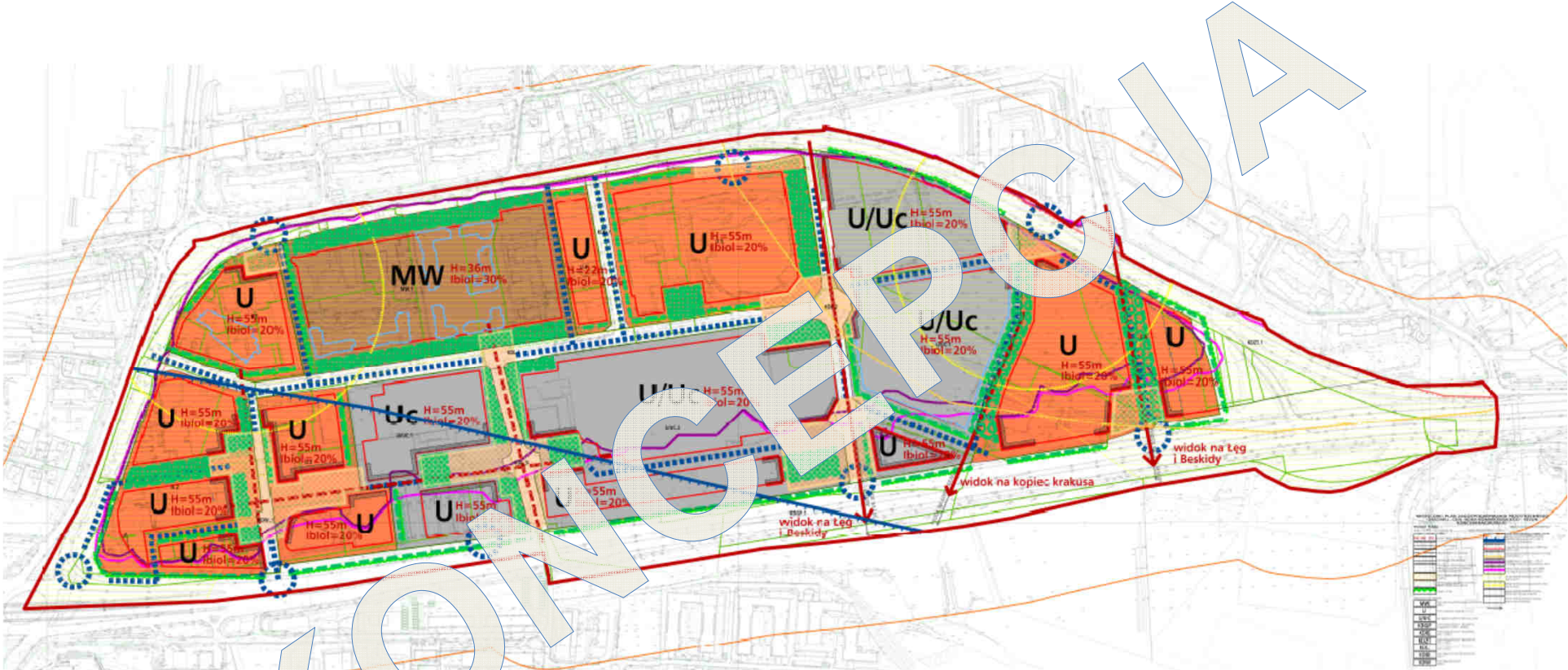
Koncepcja mpzp „Gen. Bora-Komorowskiego – Rejon Koncentracji Usług”



Konceptcja mpzp „Gen. Bora-Komorowskiego – Rejon Koncentracji Usług”



Koncepcja mpzp „Gen. Bora-Komorowskiego – Rejon Koncentracji Usług”



URZĄD MIASTA KRAKOWA
BIURO PLANOWANIA PRZESTRZENNEGO
ul. Józefa Sarego 4, 31-047 Kraków



Koncepcja mpzp „Gen. Bora-Komorowskiego – Rejon Koncentracji Usług”



URZĄD MIASTA KRAKOWA
BIURO PLANOWANIA PRZESTRZENNEGO
ul. Józefa Sarego 4, 31-047 Kraków



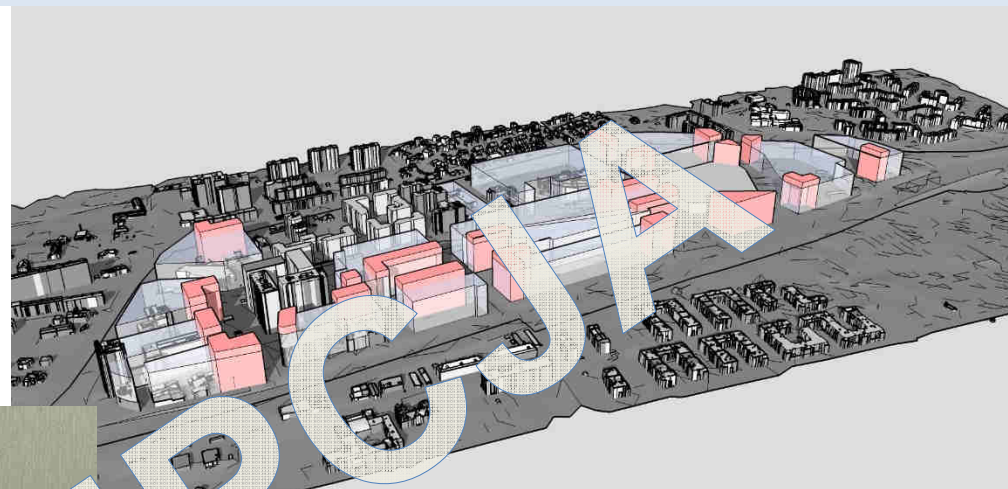
Koncepcja mpzp „Gen. Bora-Komorowskiego – Rejon Koncentracji Usług”



URZĄD MIASTA KRAKOWA
BIURO PLANOWANIA PRZESTRZENNEGO
ul. Józefa Sarego 4, 31-047 Kraków



Koncepcja mpzp „Gen. Bora-Komorowskiego – Rejon Koncentracji Usług”



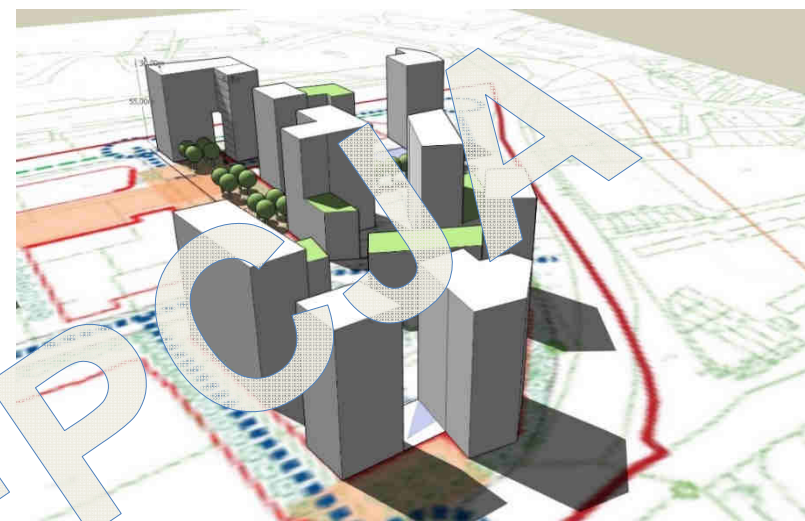
KONCEPCJA



URZĄD MIASTA KRAKOWA
BIURO PLANOWANIA PRZESTRZENNEGO
ul. Józefa Sarego 4, 31-047 Kraków



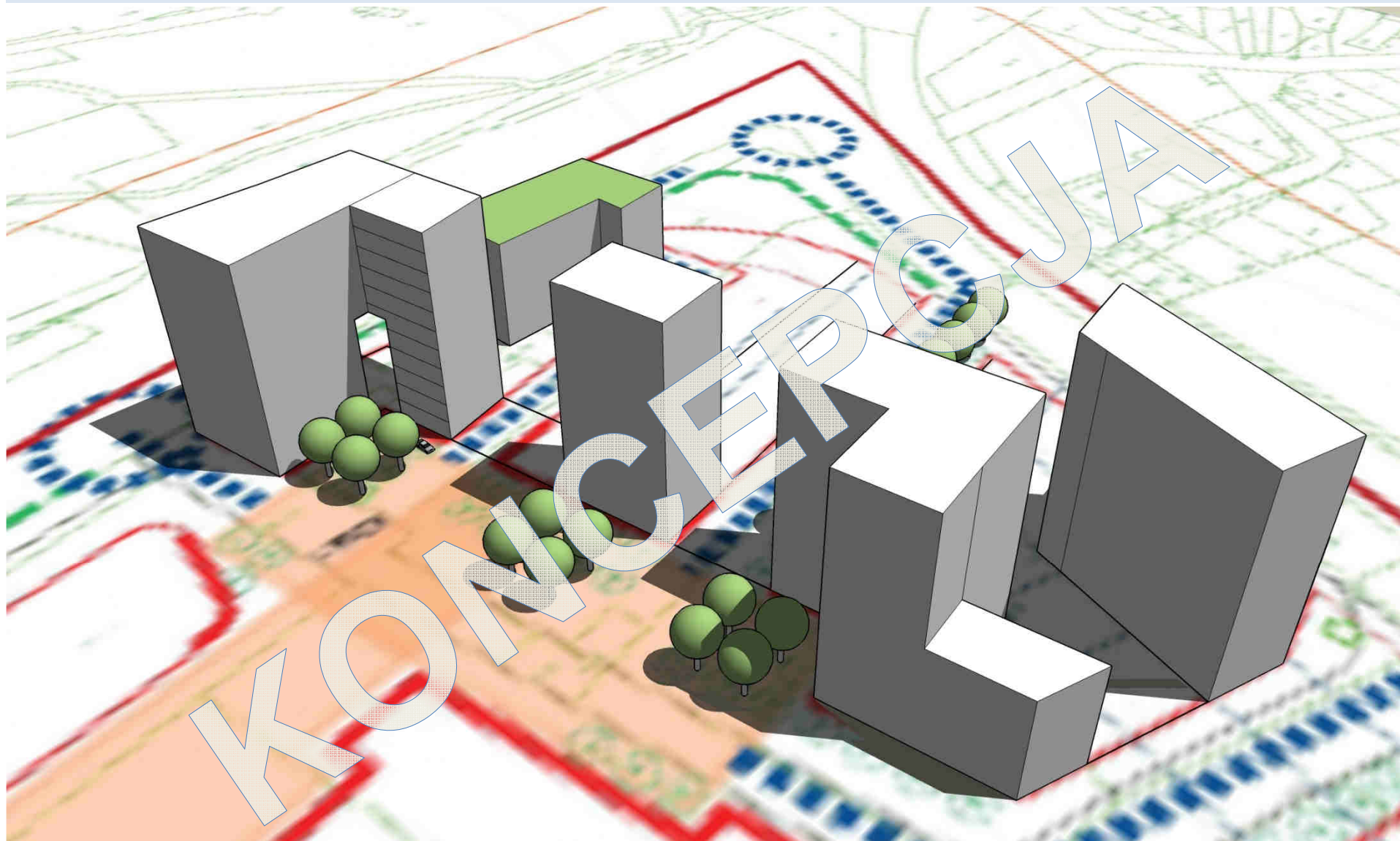
Konceptcja mpzp „Gen. Bora-Komorowskiego – Rejon Koncentracji Usług”



URZĄD MIASTA KRAKOWA
BIURO PLANOWANIA PRZESTRZENNEGO
ul. Józefa Sarego 4, 31-047 Kraków



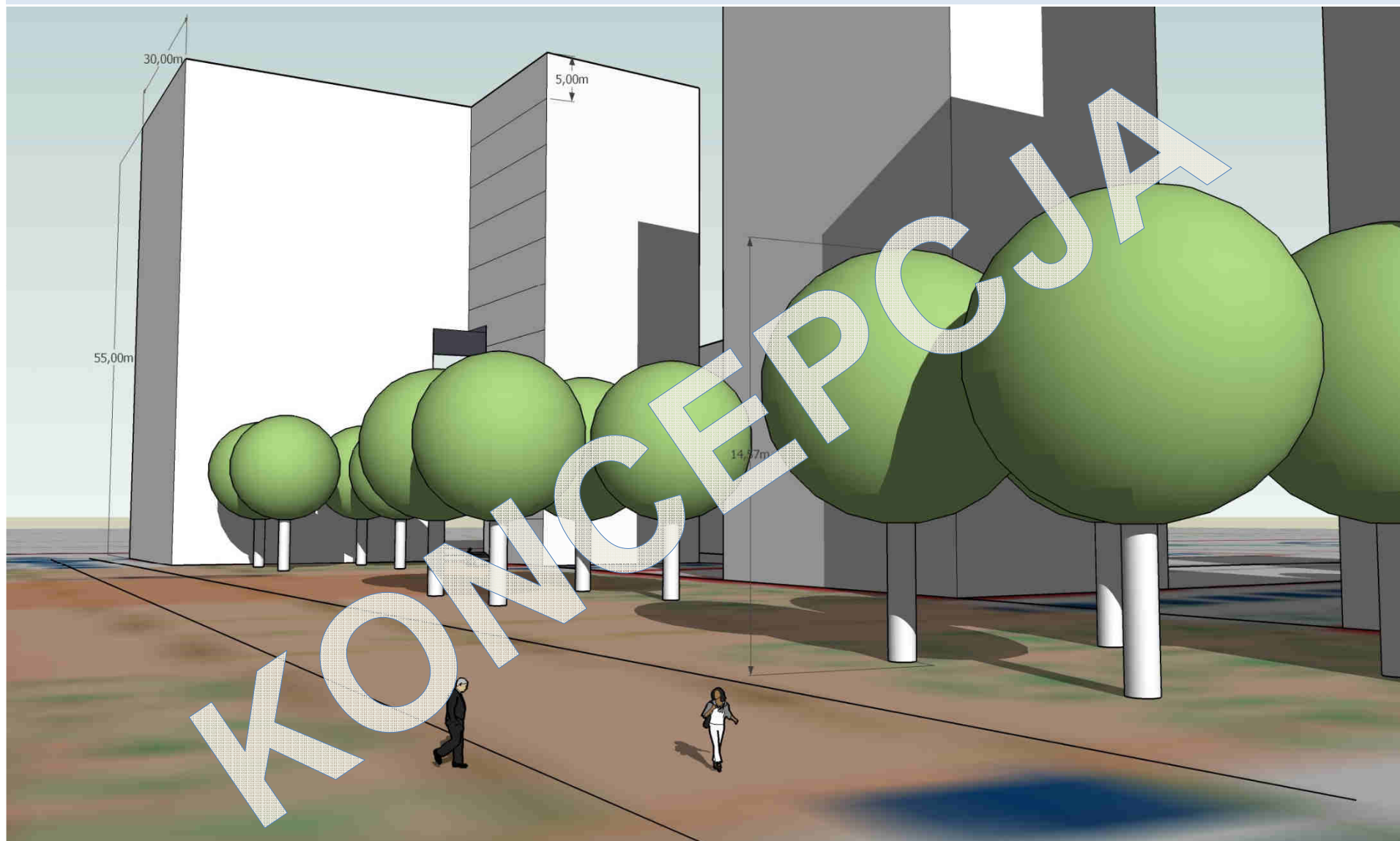
Koncepcja mpzp „Gen. Bora-Komorowskiego – Rejon Koncentracji Usług”



URZĄD MIASTA KRAKOWA
BIURO PLANOWANIA PRZESTRZENNEGO
ul. Józefa Sarego 4, 31-047 Kraków



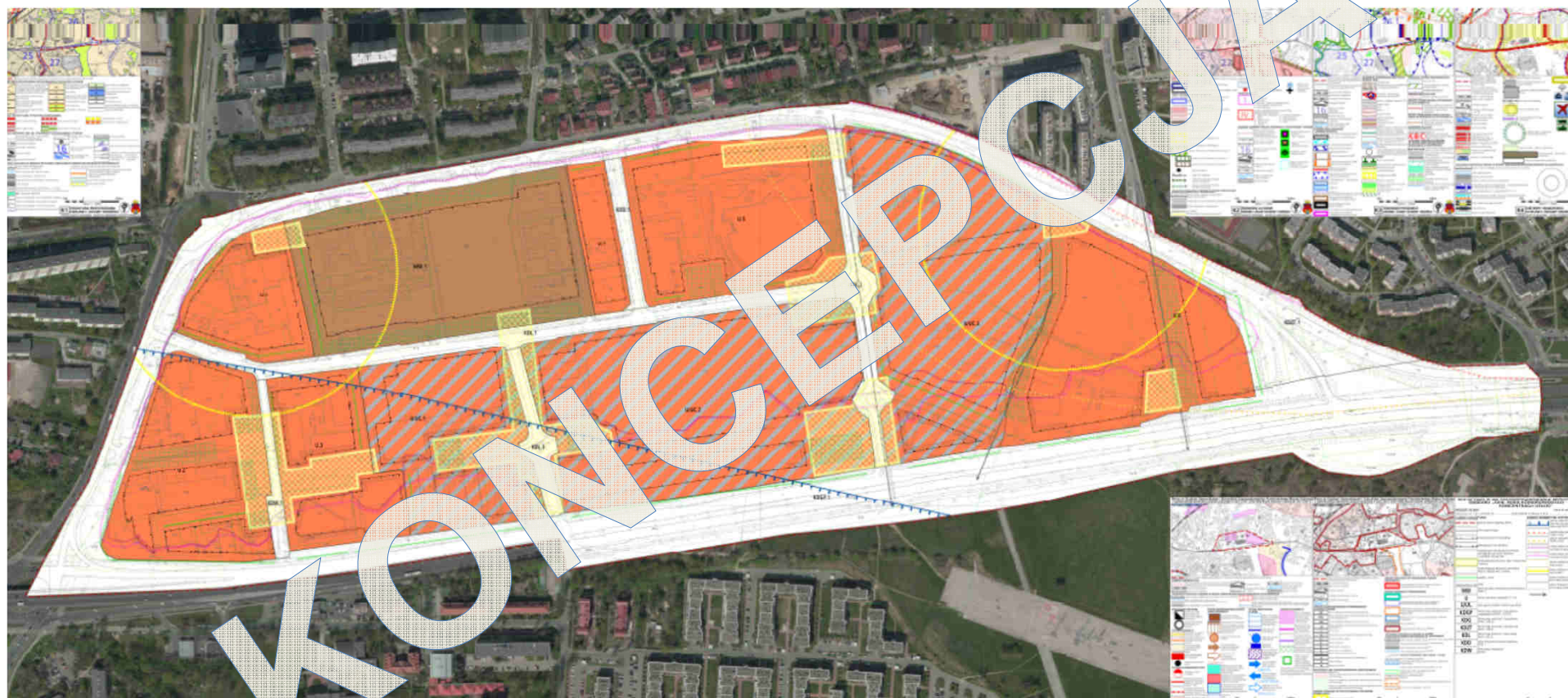
Koncepcja mpzp „Gen. Bora-Komorowskiego – Rejon Koncentracji Usług”



URZĄD MIASTA KRAKOWA
BIURO PLANOWANIA PRZESTRZENNEGO
ul. Józefa Sarego 4, 31-047 Kraków



Koncepcja mpzp „Gen. Bora-Komorowskiego – Rejon Koncentracji Usług”



URZĄD MIASTA KRAKOWA
BIURO PLANOWANIA PRZESTRZENNEGO
ul. Józefa Sarego 4, 31-047 Kraków



KONCEPCJA

DYSKUSJA



URZĄD MIASTA KRAKOWA
BIURO PLANOWANIA PRZESTRZENNEGO
ul. Józefa Sarego 4, 31-047 Kraków



Konceptcja mpzp „Gen. Bora-Komorowskiego – Rejon Koncentracji Usług”

