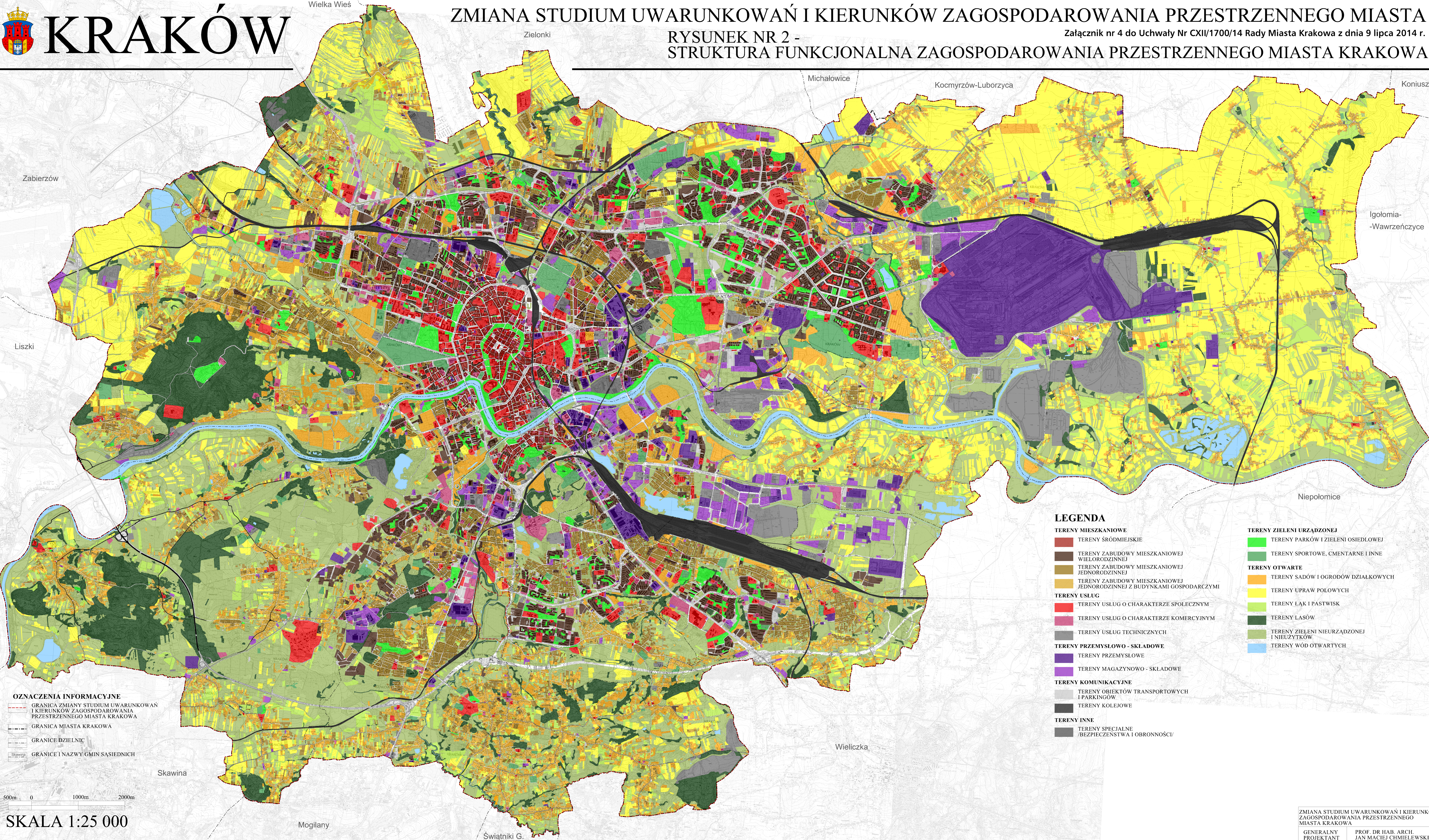


KRAKÓW

ZMIANA STUDIUM UWARUNKOWAŃ I KIERUNKÓW ZAGOSPODAROWANIA PRZESTRZENNEGO MIASTA

RYSUNEK NR 2 - STRUKTURA FUNKCJONALNA ZAGOSPODAROWANIA PRZESTRZENNEGO MIASTA KRAKOWA

Załącznik nr 4 do Uchwały Nr CXII/1700/14 Rady Miasta Krakowa z dnia 9 lipca 2014 r.



OZNACZENIA INFORMACYJNE

- GRANICA ZMIANY STUDIUM UWARUNKOWAŃ I KIERUNKÓW ZAGOSPODAROWANIA PRZESTRZENNEGO MIASTA KRAKOWA
- GRANICA MIASTA KRAKOWA
- GRANICE DZIELNIC
- GRANICE I NAZWY GMIN SASIEDNICH

500m 0 1000m 2000m

SKALA 1:25 000

LEGENDA

- TERENY MIESZKANIOWE**
 - TERENY ŚRÓDMIEJSKIE
 - TERENY ZABUDOWY MIESZKANIOWEJ WIELORODZINNEJ
 - TERENY ZABUDOWY MIESZKANIOWEJ JEDNORODZINNEJ
 - TERENY ZABUDOWY MIESZKANIOWEJ JEDNORODZINNEJ Z BUDYNKAMI GOSPODARCZYMI
- TERENY USŁUG**
 - TERENY USŁUG O CHARAKTERZE SPOŁECZNYM
 - TERENY USŁUG O CHARAKTERZE KOMERCYJNYM
 - TERENY USŁUG TECHNICZNYCH
- TERENY PRZEMYSŁOWO - SKŁADOWE**
 - TERENY PRZEMYSŁOWE
 - TERENY MAGAZYNOWO - SKŁADOWE
- TERENY KOMUNIKACYJNE**
 - TERENY OBIEKTÓW TRANSPORTOWYCH I PARKINGÓW
 - TERENY KOLEJOWE
- TERENY INNE**
 - TERENY SPECJALNE /BEZPIECZENSTWA I OBRONNOŚCI/
- TERENY ZIELENI URZĄDZONEJ**
 - TERENY PARKÓW I ZIELENI OSIEDLWEJ
 - TERENY SPORTOWE, CMENTARNE I INNE
- TERENY OTWARTE**
 - TERENY SĄDÓW I OGRODÓW DZIAŁKOWYCH
 - TERENY UPRAW POŁOWYCH
 - TERENY ŁĄK I PASTWISK
 - TERENY LASÓW
 - TERENY ZIELENI NIURZĄDZONEJ I NIUŻYTKÓW
 - TERENY WÓD OTWARTYCH

ZMIANA STUDIUM UWARUNKOWAŃ I KIERUNKÓW ZAGOSPODAROWANIA PRZESTRZENNEGO MIASTA KRAKOWA
 GENERALNY PROJEKTANT PROF. DR HAB. ARCH. JAN MACIEJ CHMIELEWSKI