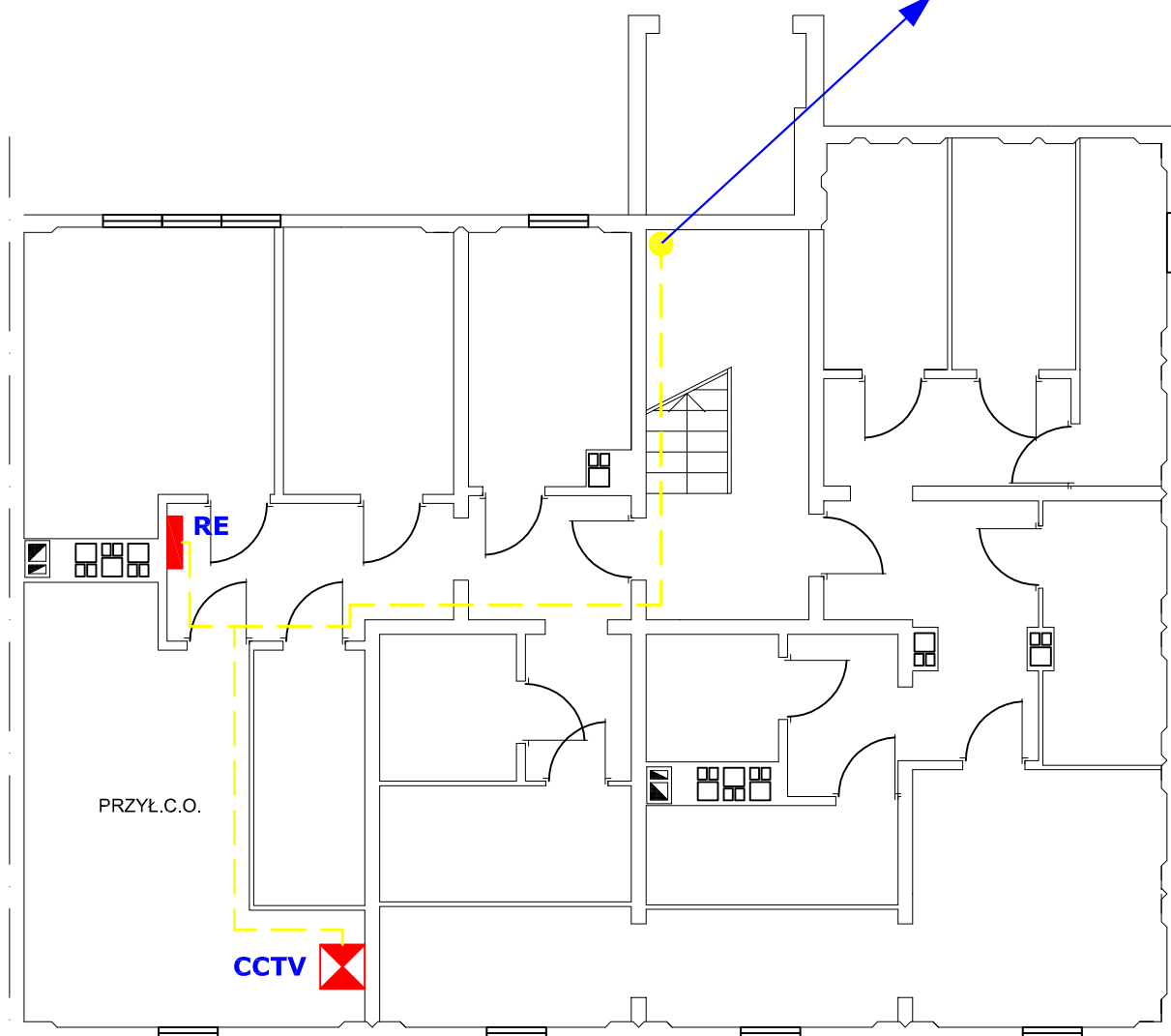
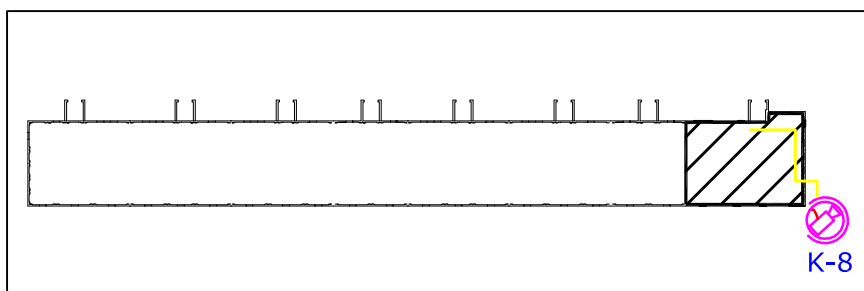


UTP 4x2x0.5 z CCTV do kamery
YDY 2x2,5 z CCTV do kamery
RG-59 z CCTV do kamery



Uwaga!!

Legenda na rysunku nr 1



Inwestor:	Spółdzielnia Mieszkaniowa - Kurdwanów Nowy, Kraków ul. Witosa 39			
Projekt:	System telewizji dozorowej osiedla Kurdwanów Nowy			
Temat:	Rozmieszczenie elementów CCTV - budynek Stojałowskiego 37 - piwnica			
Projektant: mgr inż. Grzegorz Chomej	9/P/2001			
Sprawdzający:				
Technologia: mgr inż. Grzegorz Chomej	9/P/2001			
BRANŻA elektryczna	STADIUM Wypis Z projektu	DATA 09.2008	SKALA -----	RYS NR 9