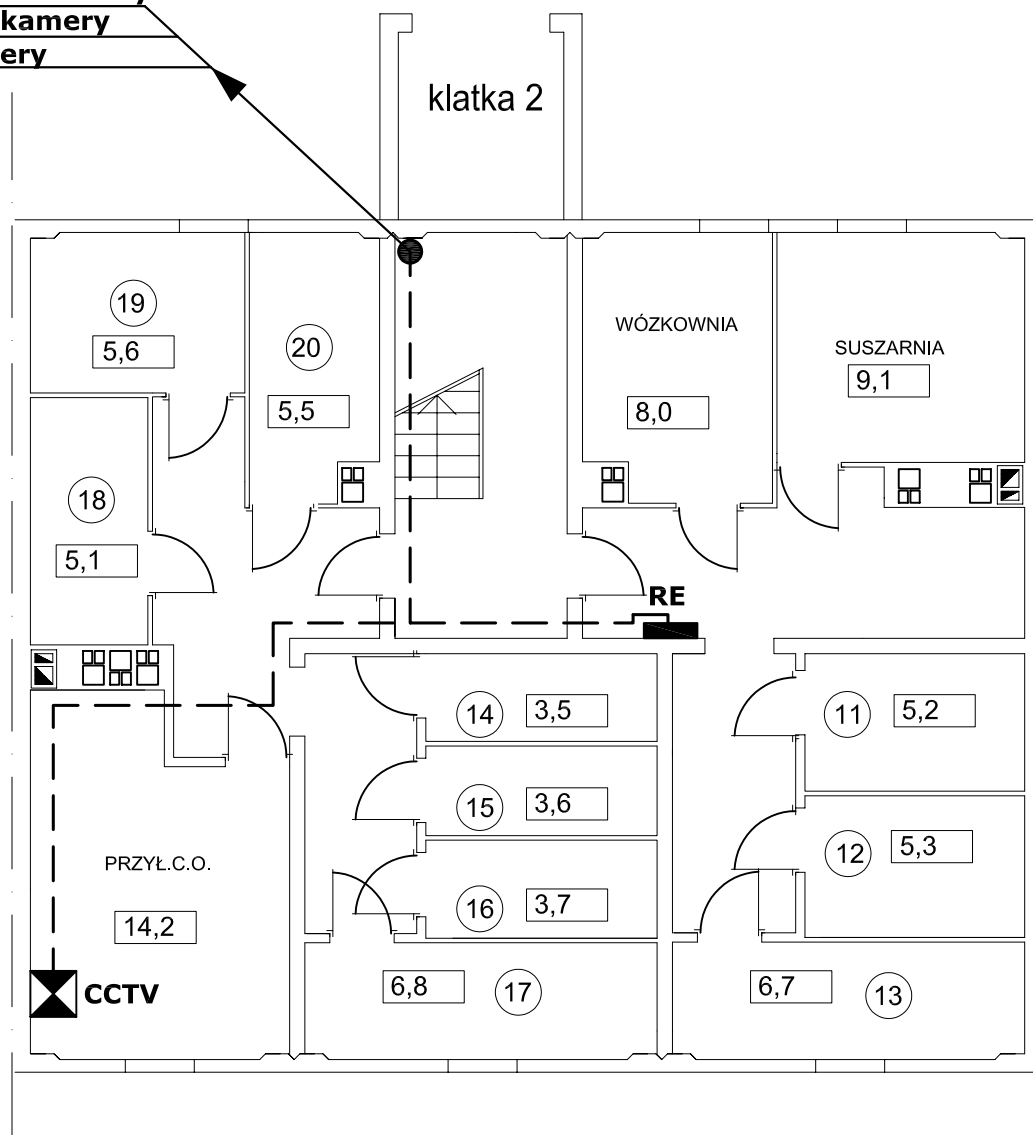
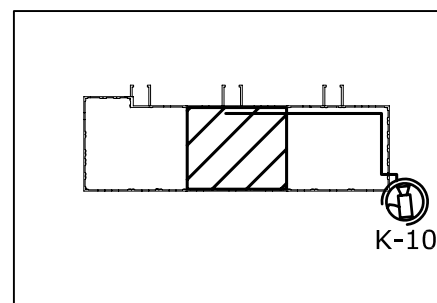


UTP 4x2x0.5 z CCTV do kamery
YDY 2x2,5 z CCTV do kamery
RG-59 z CCTV do kamery



Uwaga!!

Legenda na rysunku nr 1



Inwestor:	Spółdzielnia Mieszkaniowa - Kurdwanów Nowy, Kraków ul. Witosa 39			
Projekt:	System telewizji dozorowej osiedla Kurdwanów Nowy			
Temat:	Rozmieszczenie elementów CCTV - budynek Stojalowskiego 23 - piwnica			
Projektant: inż. Andrzej Kopeć		227/78		
Sprawdzający: inż. Leszek Szarski		GP.IV-63/342/76		
Technologia: mgr inż. Grzegorz Chomej		9/P/2001		
BRANŻA elektryczna	STADIUM PW	DATA 28.03.2006	SKALA	RYS NR 23