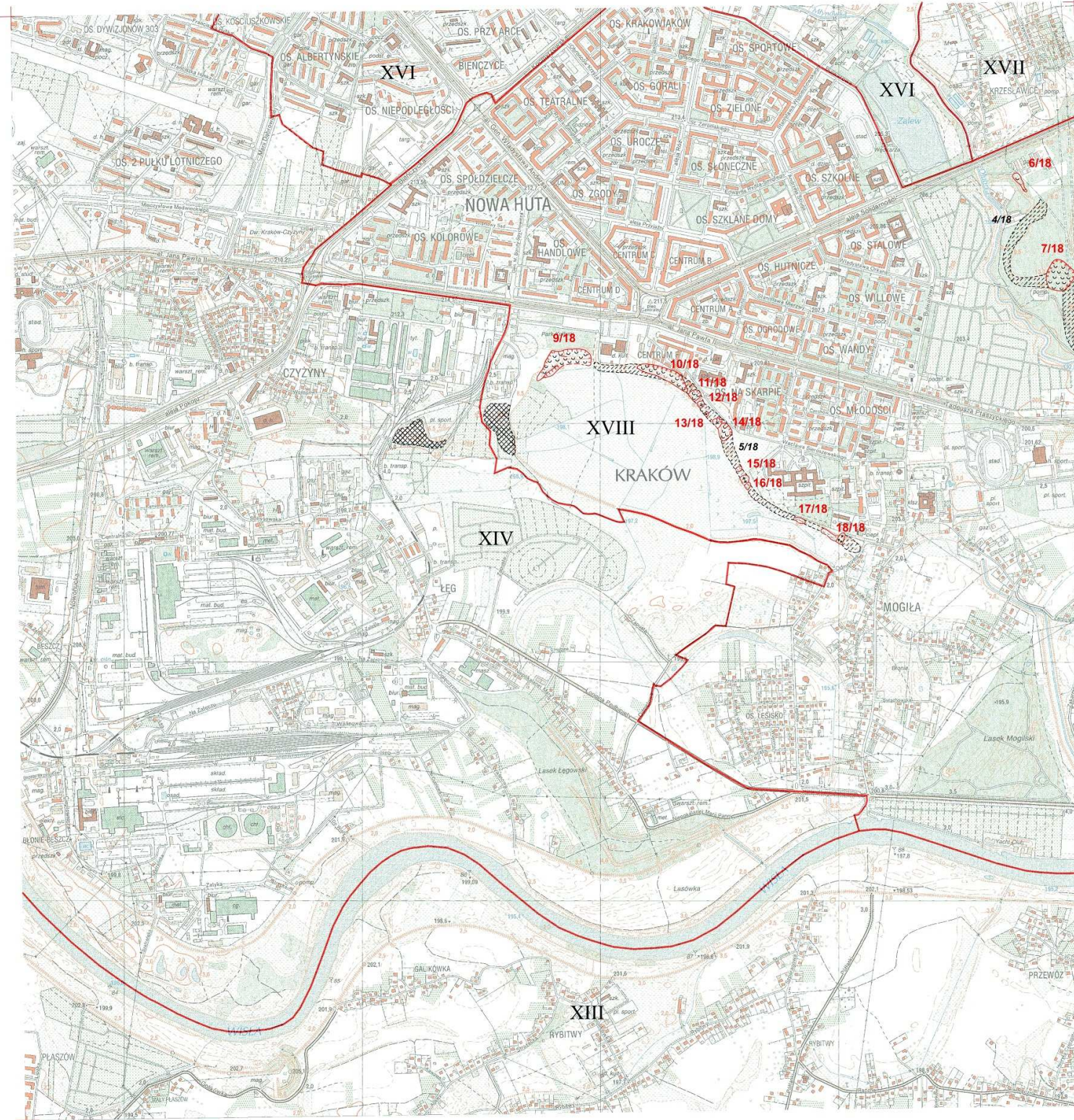


**MAPA OSUWISK I TERENÓW ZAGROŻONYCH RUCHAMI MASOWYMI
KRAKÓW - MIASTO**

M-34-65-C-c-1



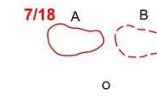
LEGENDA

OSUWISKA

Granica osuwiska

- A - pewna
- B - przypuszczalna

Osuwisko o powierzchni <math>< 0,05\text{ha}</math>
(5 arów - zaznaczone jako punkt)

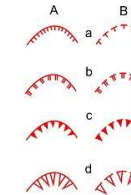


ELEMENTY RZĘBY WEWNĄTRZOSUWISKOWEJ

Skarpa osuwiskowa główna, skarpa wótora (próg wewnątrzsuwiskowy), ściana rowu osuwiskowego, ściana obrywu:

- A - wyraźna
- B - słabo zachowana

- a - niska - wysokość do 3 m
- b - średnia - wysokość 3-6 m
- c - wysoka - wysokość 6-10 m
- d - bardzo wysoka - wysokość >10 m



Zagłębienie wewnątrzsuwiskowe (suche)



Człoko osuwiska, akumulacyjny próg wewnątrzsuwiskowy



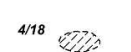
STOPIEŃ AKTYWNOŚCI OSUWISKA

- N - nieaktywne
- O - okresowo aktywne
- A - aktywne



TERENY ZAGROŻONE

Teren zagrożony ruchami masowymi



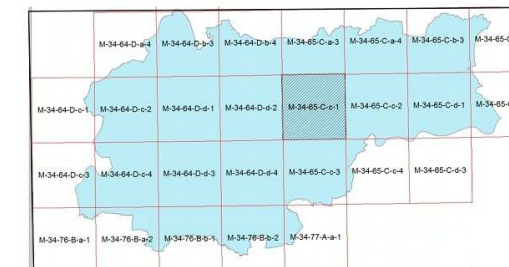
Sztuczne nasypy



Granica miasta



Granica dzielnicy



Opracował: dr hab. Antoni Wójcik
prof. nadzw. PIB-PIB
Kraków, 2012

skala 1 : 10 000