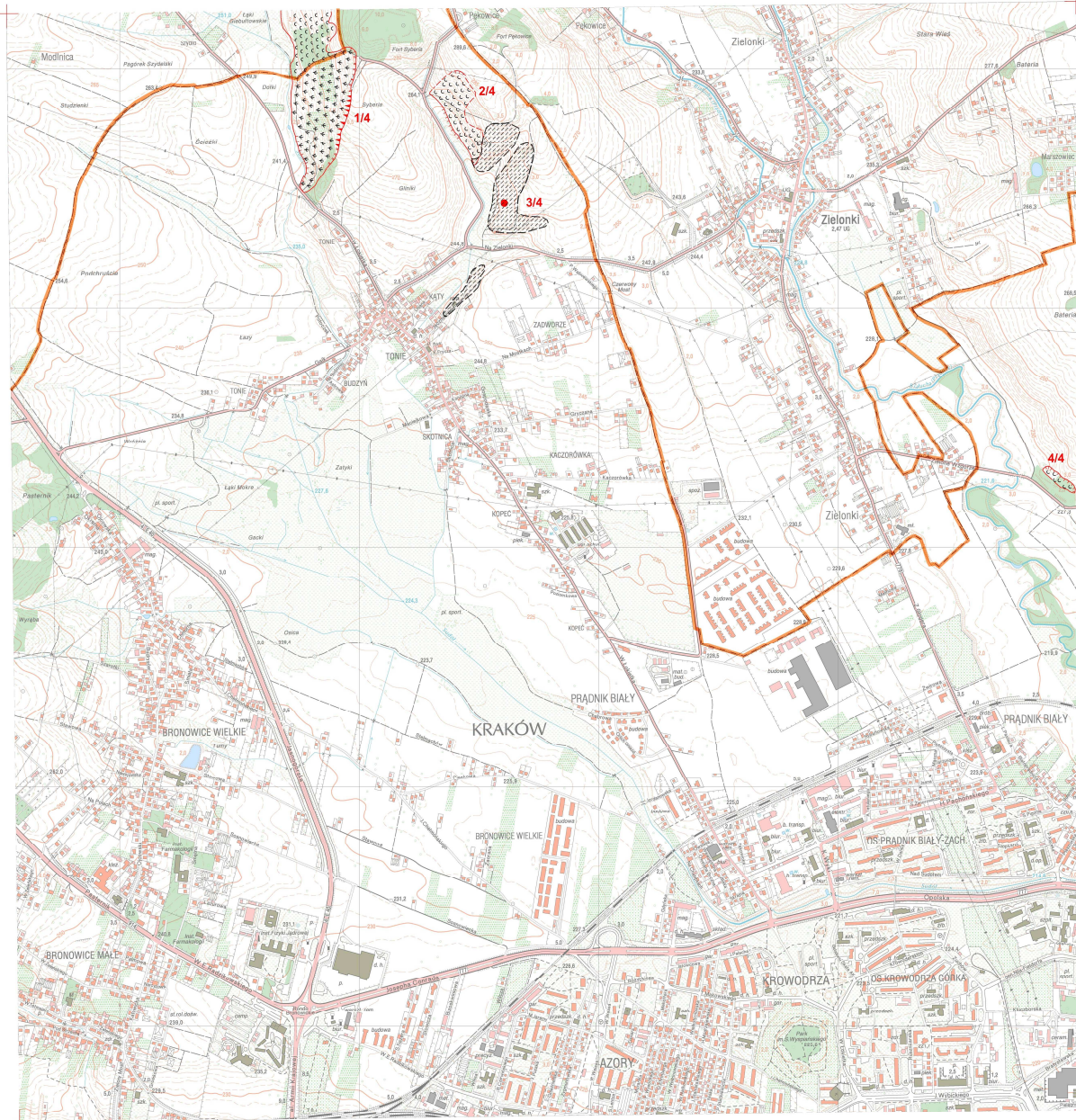


MAPA OSUWISK I TERENÓW ZAGROŻONYCH RUCHAMI MASOWYMI KRAKÓW - MIASTO

M-34-64-D-b-3



PAŃSTWOWY INSTYTUT GEOLOGICZNY
PAŃSTWOWY INSTYTUT BADAŃ

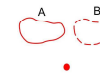


LEGENDA

OSUWISKA

- Granica osuwiska
- A - pewna
- B - przypuszczalna

Osuwisko o powierzchni <math>< 0,05\text{ha}</math>
(5 arów - zaznaczone jako punkt)

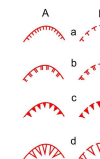


ELEMENTY RZEŻBY WEWNĄTRZOSUWISKOWEJ

Skarpa osuwiskowa główna, skarpa wiotra (próg wewnątrzsuwiskowy), ściana rowu osuwiskowego, ściana obrwy:

- A - wyraźna
- B - słabo zachowana

- a - niska - wysokość do 3 m
- b - średnia - wysokość 3-6 m
- c - wysoka - wysokość 6-10 m
- d - bardzo wysoka - wysokość > 10 m



Zagłębienie wewnątrzsuwiskowe (suche)



Czolo osuwiska, akumulacyjny próg wewnątrzsuwiskowy



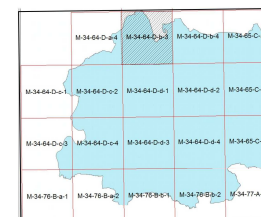
STOPIEŃ AKTYWNOŚCI OSUWISKA

- N - nieaktywne
- O - okresowo aktywne
- A - aktywne



TERENY ZAGROŻONE

Teren zagrożony ruchami masowymi



skala 1 : 10 000

Opracował: dr hab. Antoni Wójcik
prof. PIG-PIB
Kraków, 2011