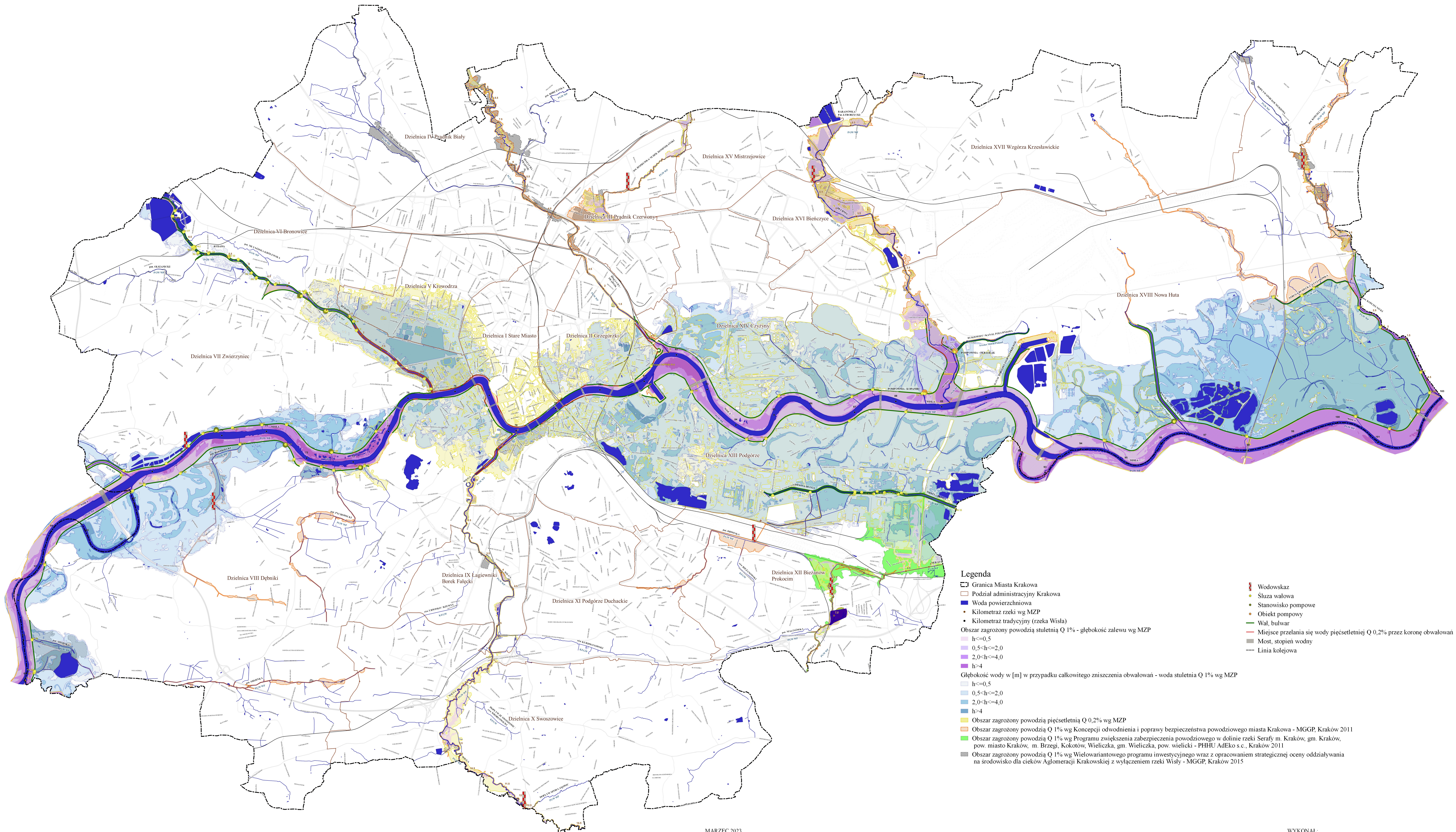


MAPA OBSZARÓW ZAGROŻONYCH POWODZIĄ W KRAKOWIE



- Legenda**
- Granica Miasta Krakowa
 - Podział administracyjny Krakowa
 - Woda powierzchniowa
 - Kilometr rzeki wg MZP
 - Kilometr tradycyjny (rzeka Wisła)
 - Obszar zagrożony powodzią stuletnią Q 1% - głębokość zalewu wg MZP
 - $h < 0,5$
 - $0,5 < h \leq 2,0$
 - $2,0 < h \leq 4,0$
 - $h > 4$
 - Głębokość wody w [m] w przypadku całkowitego zniszczenia obwałowań - woda stuletnia Q 1% wg MZP
 - $h < 0,5$
 - $0,5 < h \leq 2,0$
 - $2,0 < h \leq 4,0$
 - $h > 4$
 - Obszar zagrożony powodzią pięcioletnią Q 0,2% wg MZP
 - Obszar zagrożony powodzią Q 1% wg koncepcji odwodnienia i poprawy bezpieczeństwa powodziowego miasta Krakowa - MGGP, Kraków 2011
 - Obszar zagrożony powodzią Q 1% wg Programu zwiększenia zabezpieczenia powodziowego w dolinie rzeki Serafy m. Kraków, gm. Kraków, pow. miasto Kraków, m. Brzegi, Kokotów, Wieliczka, gm. Wieliczka, pow. wielicki - PHHU AdEko s.c., Kraków 2011
 - Obszar zagrożony powodzią Q 1% wg Wielowariantowego programu inwestycyjnego wraz z opracowaniem strategicznej oceny oddziaływania na środowisko dla cieków Aglomeracji Krakowskiej z wyłączeniem rzeki Wisły - MGGP, Kraków 2015
 - Wodowskaz
 - Śluz walowa
 - Stanowisko pompowe
 - Obiekt pompowy
 - Wał, bulwar
 - Miejsce przelania się wody pięcioletniej Q 0,2% przez koronę obwałowań
 - Most, stopień wodny
 - Linia kolejowa