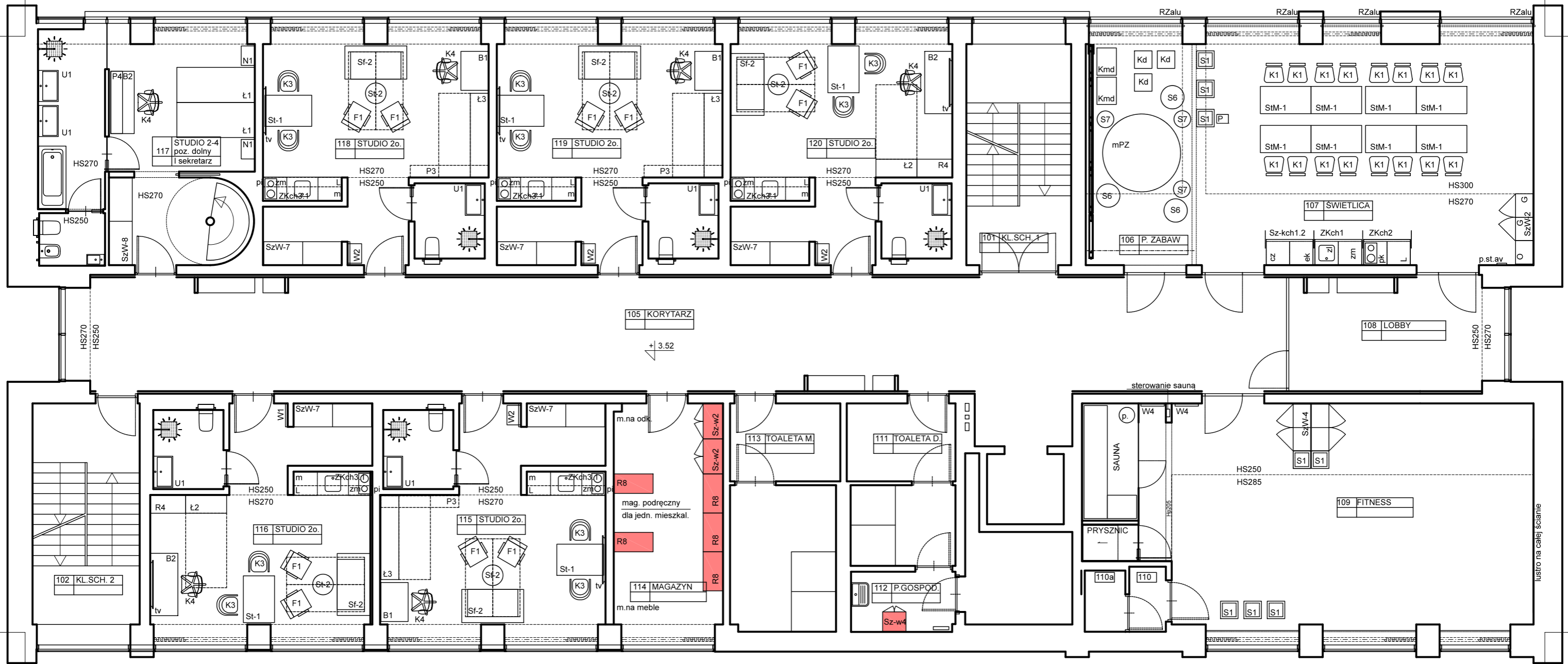


S6, S7 - pufy na stanie Teatru



P3.1 - meble typowe stalowe

<b>CENTRUM ARTYSTYCZNO-EDUKACYJNE</b>			
<b>"DOM UTOPII"</b>			
<b>PROJEKT ARANŻACJI WNEŹRZ</b>			
Projektował:	mgr inż. arch. Agnieszka Czuj		
	Aranżacja mebli i wyposażenia		
Nazwa rys.	Rzut I piętra	Nr. rys.	I.03
Data:	29.09.2020	skala	1:100