



Zarząd
Zieleni Miejskiej
w Krakowie

ATLAS
MAPY GOSPODARCZEJ
DRZEWOSTANÓW

UPROSZCZONY PLAN URZĄDZENIA LASU

UROCZYSKO TYNIEC

Gmina: Kraków-Podgórze

Powiat: m.Kraków

Stan na: 01.07.2019

Powierzchnia rejestrowa przyjęta do opracowania planu: 30.7028 ha

Powierzchnia gruntów objętych planowaniem gospodarczym: 30.7028 ha

*Opracowano na podstawie danych pozyskanych
z zasobu geodezyjnego i kartograficznego
w dniu 2019-03-14*

30-023 Kraków, ul. Mazowiecka 108
e-mail: sekretariat@krameko.com.pl tel: +48(12) 294-52-22
fax: +48(12) 376-73-94



KRAMEKO A.D.1988

Dla dobrej przyrody, z pożytkiem dla ludzi

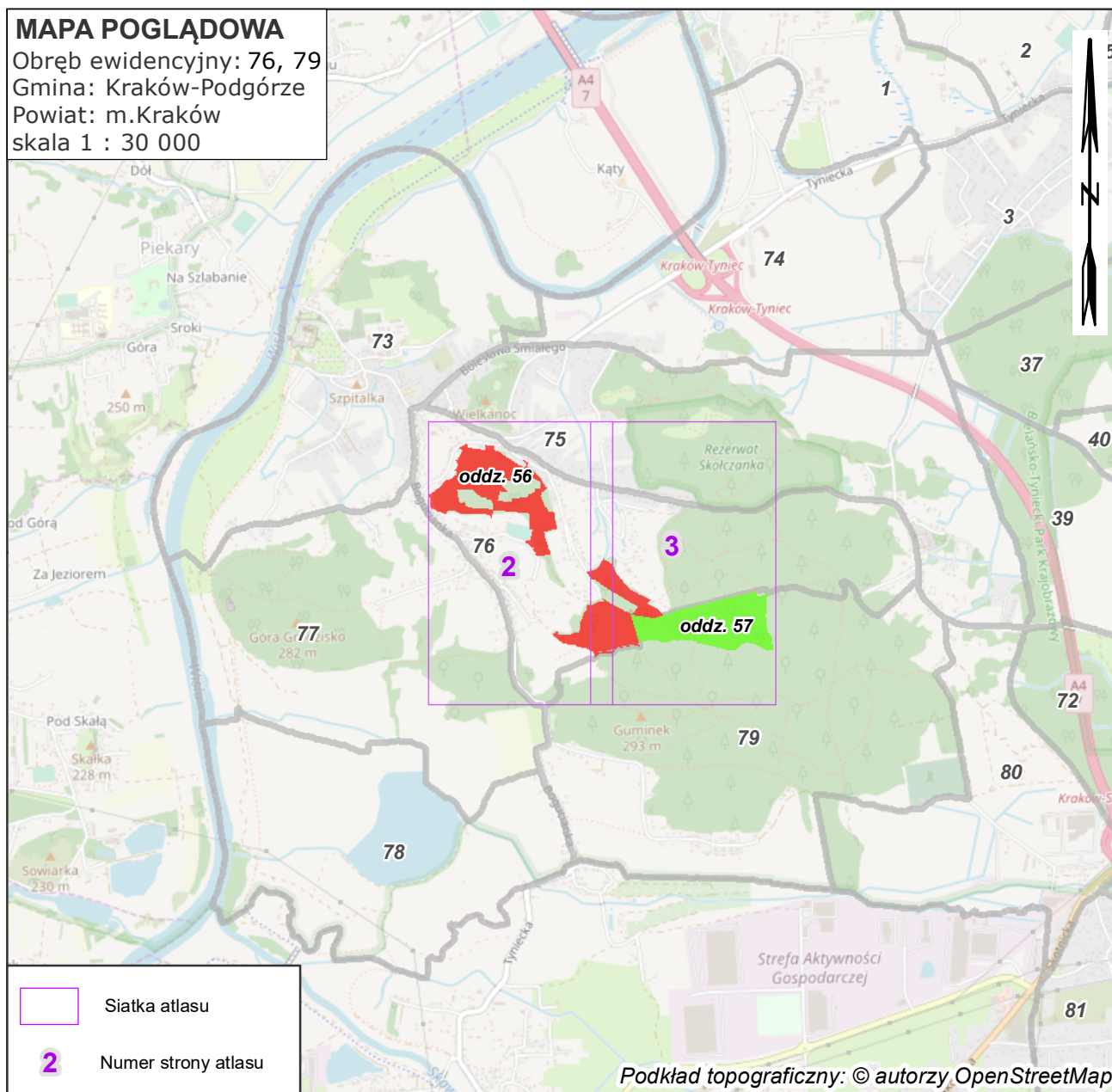


Zarząd
Zieleni Miejskiej
w Krakowie

ATLAS MAPY GOSPODARCZEJ DRZEWOSTANÓW

MAPA POGLĄDOWA

Obręb ewidencyjny: 76, 79
Gmina: Kraków-Podgórze
Powiat: m. Kraków
skala 1 : 30 000



Atlas mapy stanowi integralną część dokumentacji urzędniowej

LEGENDA ATLASU:

1

Opis oddziału

a $\frac{5Db41}{5.76}$

Opis pododdziału



Granica oddziału



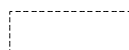
Granica pododdziału



Granice działek ewidencyjnych



Granice użytków ewidencyjnych



Granice powierzchni niestanowiących wyłączenia (PNSW)



Drogi



Cieki



Linie energetyczne, telekomunikacyjne, rurociągi



Pozostałe obiekty liniowe



Granice kompleksów od lasów innej własności



Granice współwłasności z inną własnością



Granice gruntów przeznaczonych do zalesienia



Kasownik



Osobliwości przyrodnicze punktowe



Osobliwości przyrodnicze powierzchniowe



Granica obrębu ewidencyjnego

Grunty leśne
niezależne
do odnowienia

Gr. leśne
zalesione

KO, KDO, BP, SP



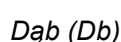
Sosna (So), Modrzew (Md), Limba (Lb)



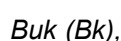
Świerk (Św)



Jodła (Jd), Dąglezja (Dg)



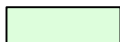
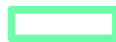
Dąb (Db)



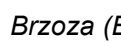
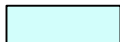
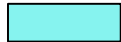
Buk (Bk), Grab (Gb)



Jesion (Js), Klon (Kl), Wiąz (Wz), Jawor (Jw)



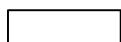
Olsza (Ol)



Brzoza (Brz), Akacja (Ak)

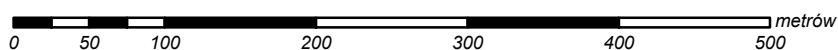


Topola (Tp), Osika (Os), Wierzba (Wb), Lipa (Lp) i inne

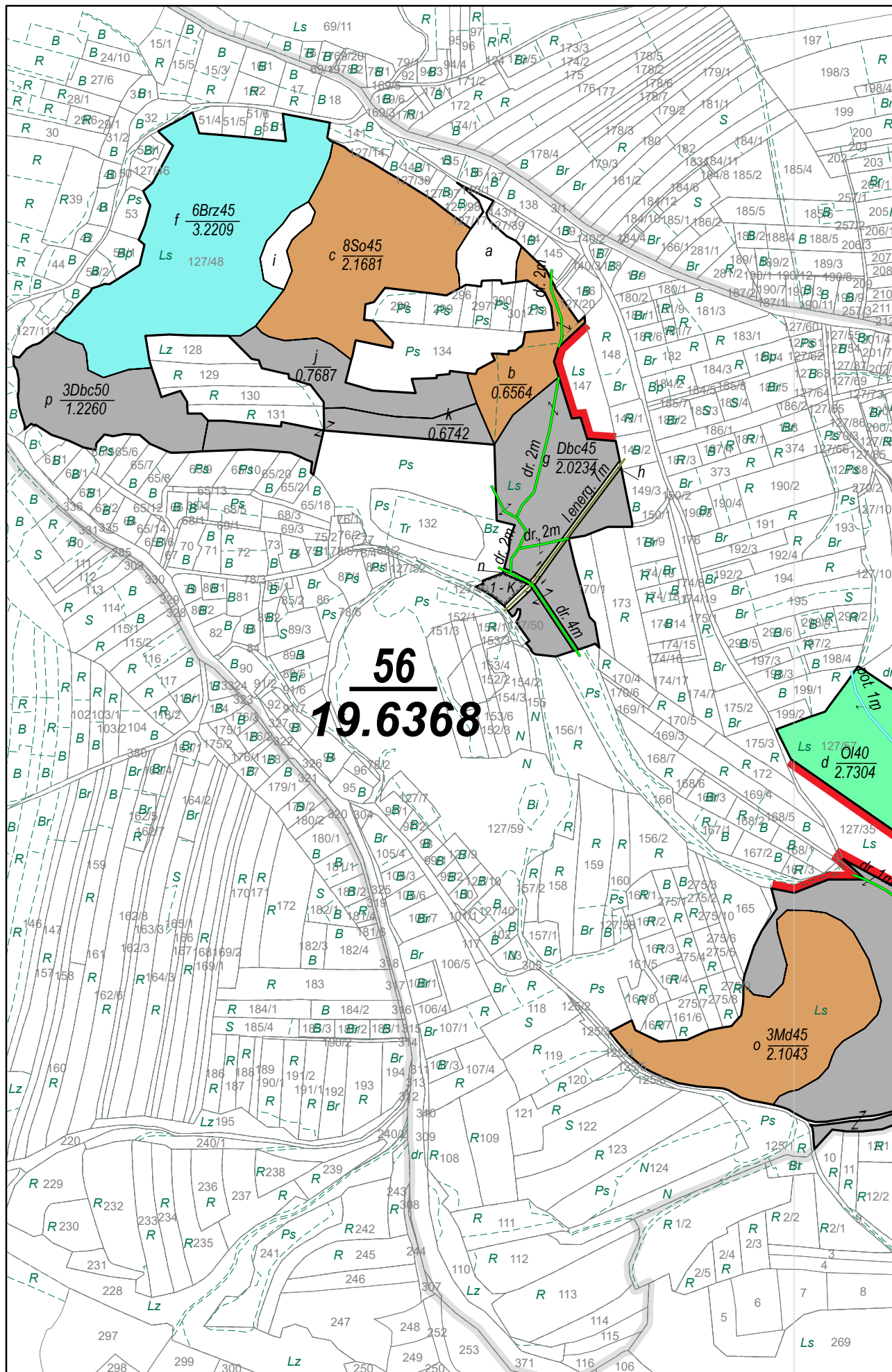


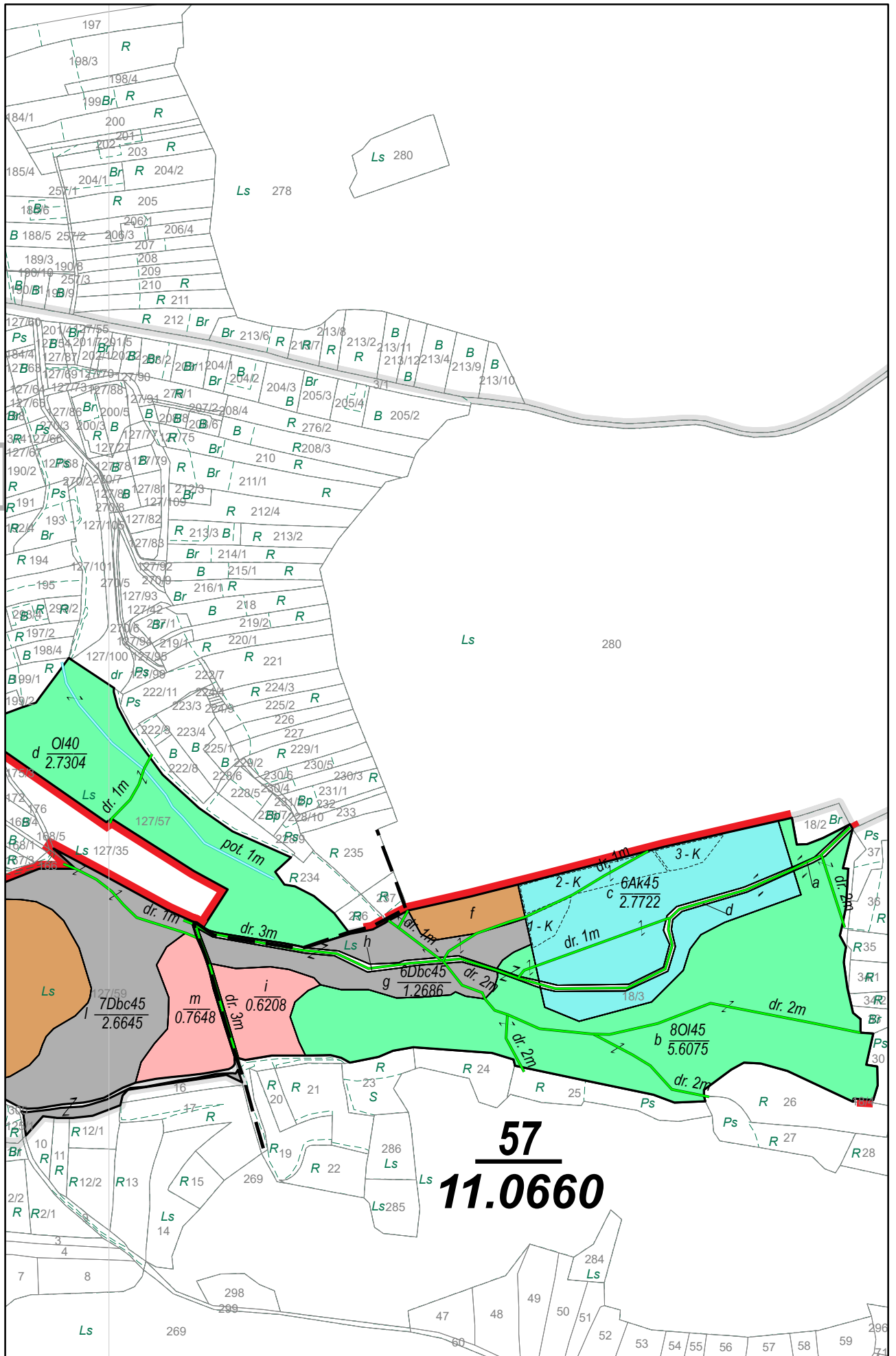
Pozostałe grunty leśne

SKALA 1:5 000



Układ współrzędnych PUWG "1992"





KRAMEKO sp. z o.o. opracowuje:

1. Plany ochrony dla parków narodowych, rezerwatów przyrody, parków krajobrazowych, pomników przyrody i obszarów Natura 2000.
2. Plany urządzania lasu i uproszczone plany urządzania lasu, opracowania glebowo-siedliskowe i fitosocjologiczne.
3. Strategiczne oceny przedsięwzięć mogących znacząco oddziaływać na środowisko.
4. Dokumentacje ekofizjograficzne.
5. Dokumentacje dla zespołów przyrodniczo-krajobrazowych.

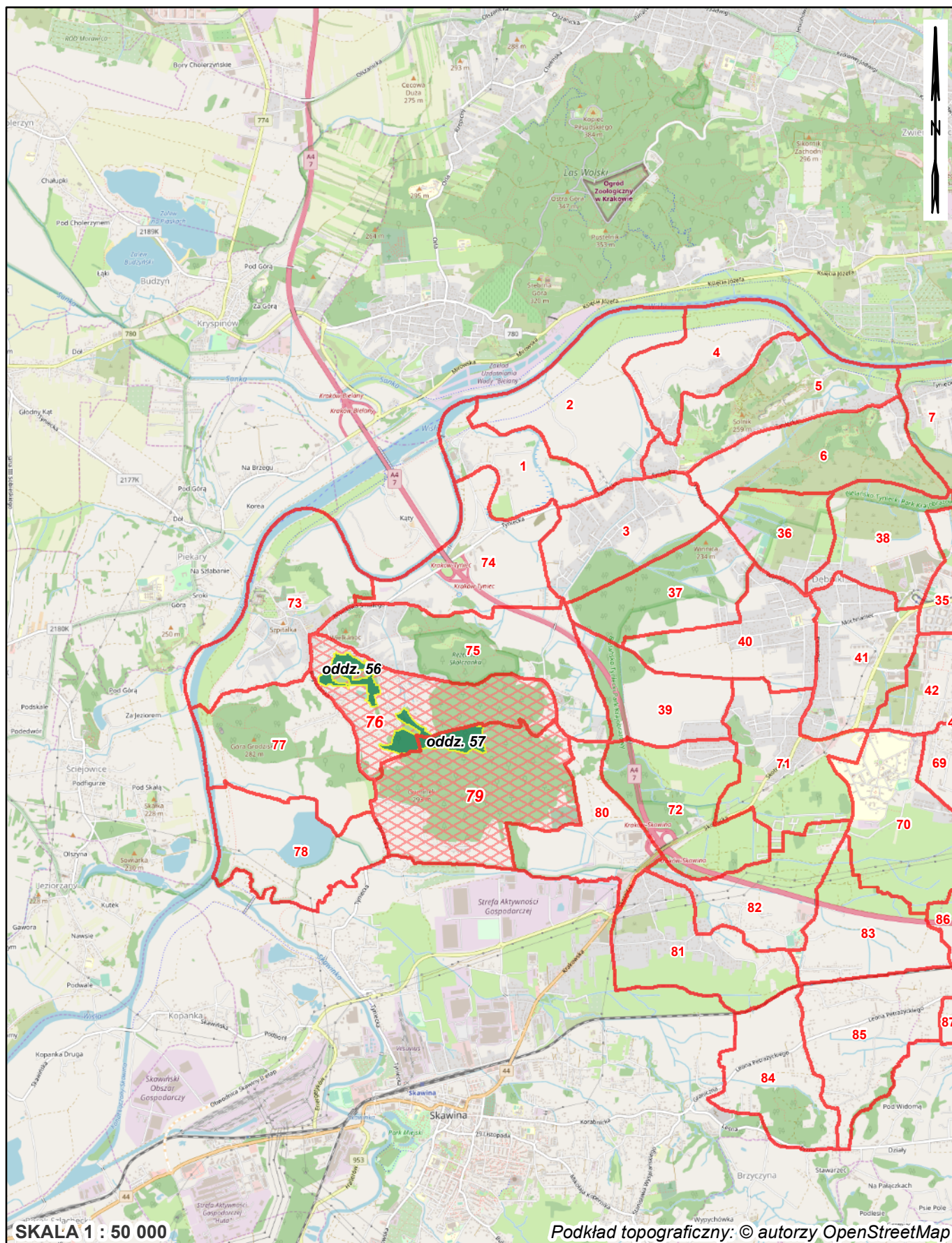
KRAMEKO sp. z o.o. :

Projektuje i wdraża programy GIS: Mapan LAS, Mapan M Las, KoMar, Linie i poligony,
Analiza przestrzenna, Analiza zrzutów GPS, Sklejanie warstw, Konfigurator SWDE,
ePowiat, Moduł DREWNO

Wykonuje analizy gleb oraz materiałów roślinnych we własnym laboratorium
Kadrę stanowi ponad 60 pracowników z wykształceniem uniwersyteckim,
w tym czterech
z tytułem doktora nauk przyrodniczych

30-023 Kraków, ul. Mazowiecka 108
e-mail: sekretariat@krameko.com.pl tel: +48(12) 294-52-22
fax: +48(12) 376-73-94

 **KRAMEKO** Sp. z o.o.



Mapa przeglądowa do
uproszczonego planu urządzenia lasu

Obręb ewidencyjny: 76, 79

Gmina: Kraków-Podgórze

powiat m.Kraków

Legenda

76

80

oddz. 1



nazwa obrębu ewidencyjnego objętego UPUL

nazwy sąsiednich obrębów ewidencyjnych

numery oddziałów leśnych ujętych w UPUL

obszar obrębu ewidencyjnego objętego UPUL

granica sąsiednich obrębów ewidencyjnych

grunty leśne ujęte w UPUL

granice oddziałów leśnych ujętych w UPUL