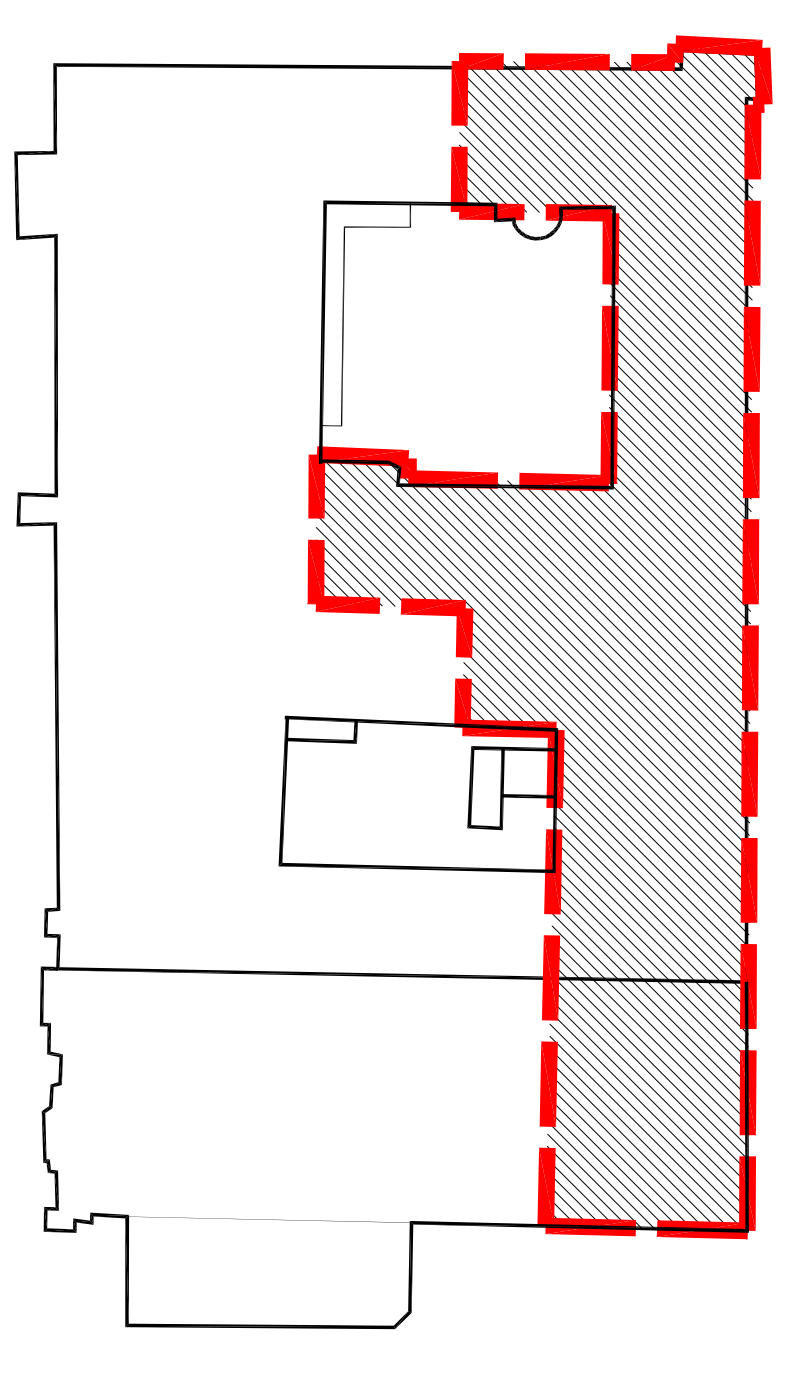
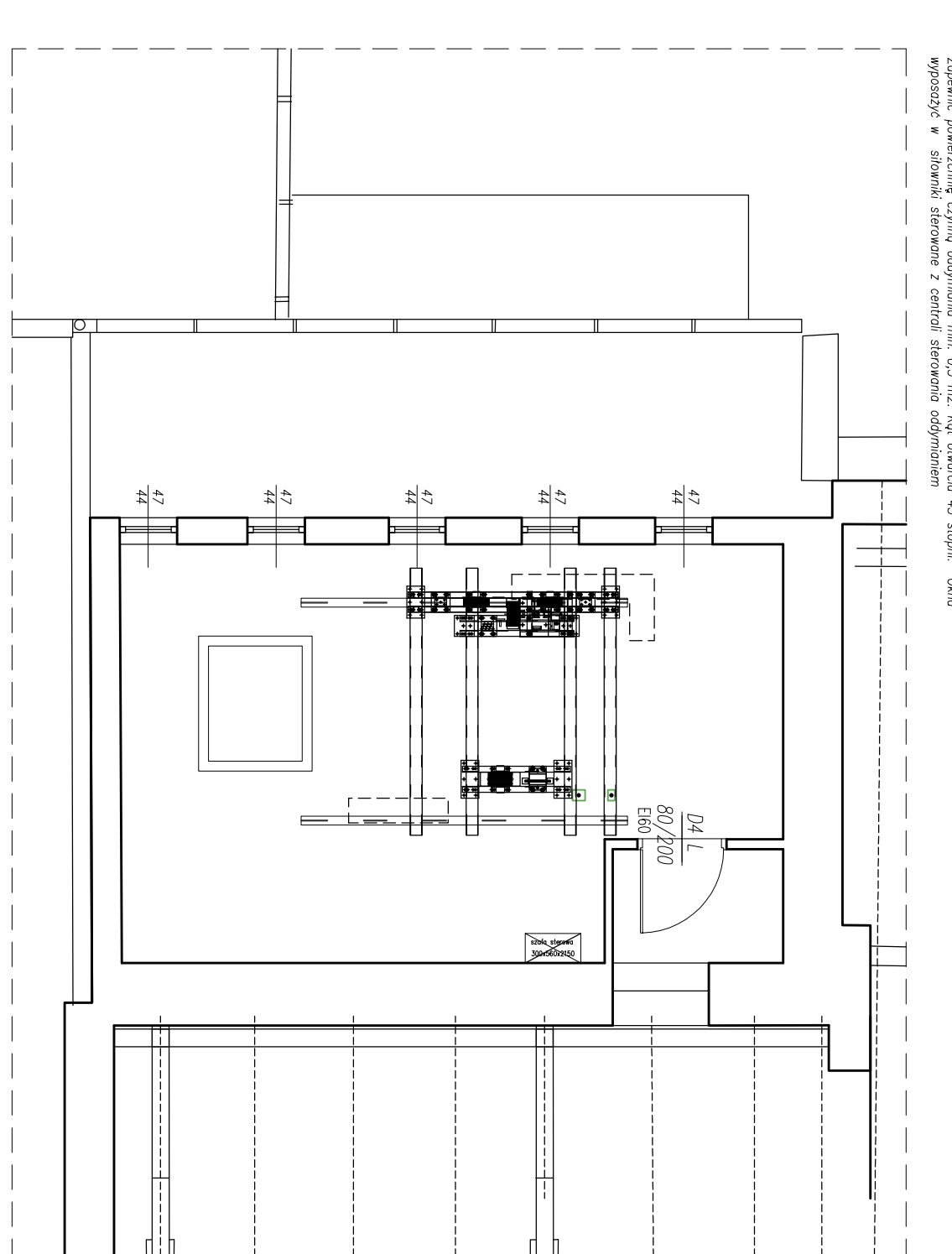
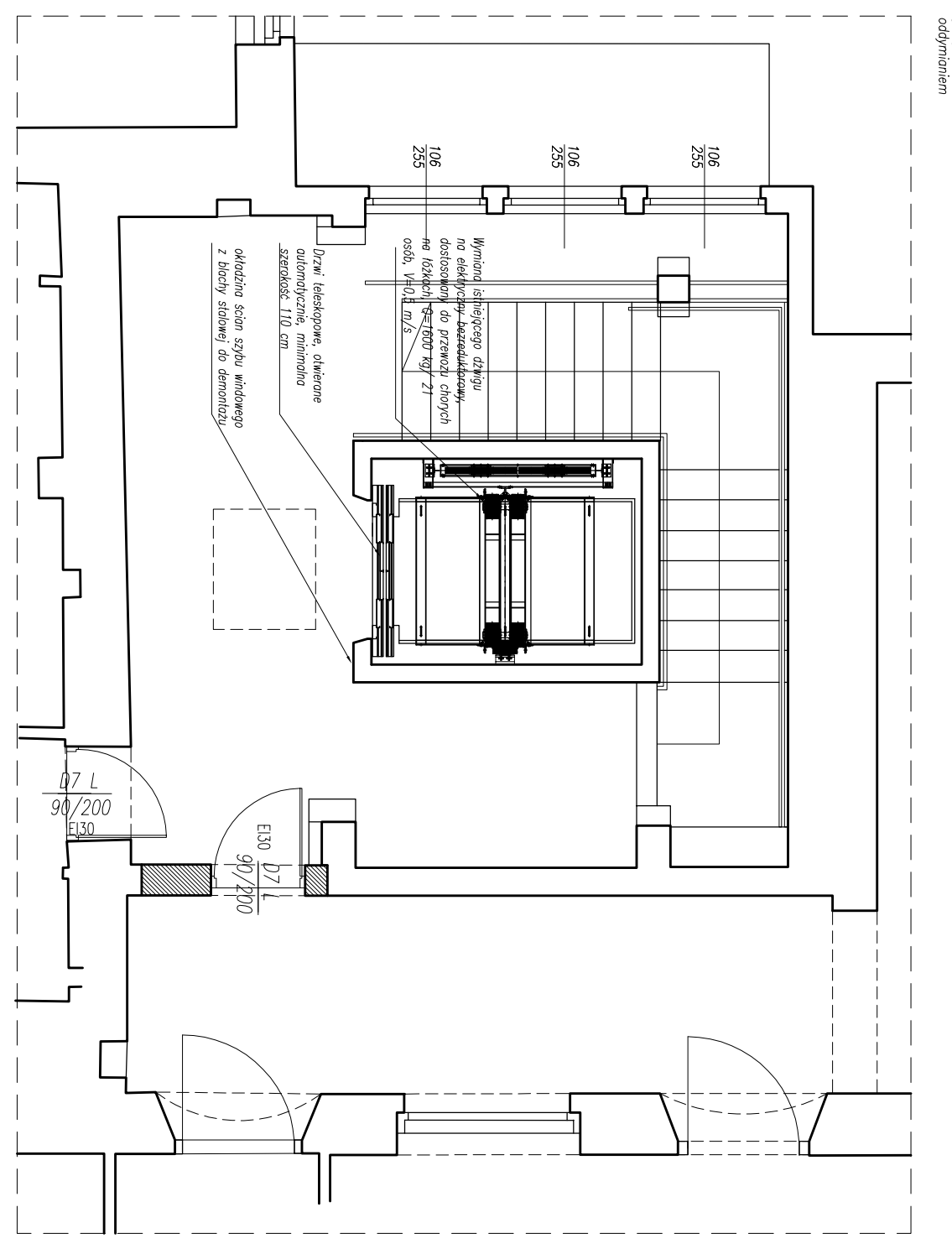
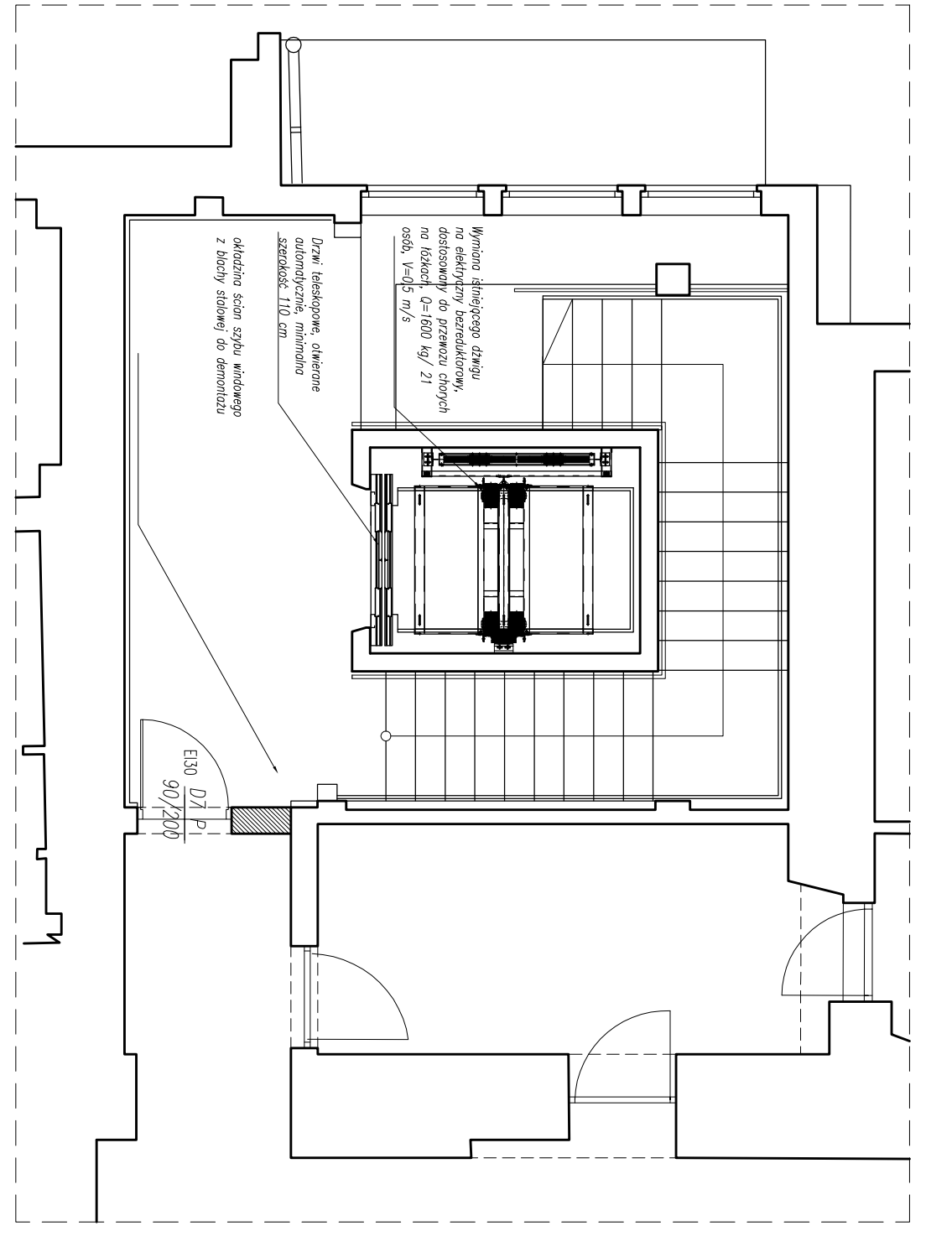


- UMIARZ:
1. Należy zidentyfikować wszystkie istniejące składowe sceny kierowane oraz inżynierskie węzły.
  2. Wszystkie rysunki oraz projekty należy rozpatrywać łącznie w przypadku braku pomocy projektanta.
  3. Wykonanie zobowiązany jest dokonać zgodnie się z projektem i warunkami technicznymi.
  4. Wyniki robót mogą być wykonane zgodnie z wymaganiami określonymi przez Polskie Normy.



SCHEMAT LOKALIZACJI



PROJEKTOWANIE I WYKONANIE PRAC PROJEKTOWYCH	INŻYNIER	PROJEKTOWANIE I WYKONANIE PRAC PROJEKTOWYCH
PROJEKTOWANIE I WYKONANIE PRAC PROJEKTOWYCH	PROJEKTOWANIE I WYKONANIE PRAC PROJEKTOWYCH	PROJEKTOWANIE I WYKONANIE PRAC PROJEKTOWYCH
PROJEKTOWANIE I WYKONANIE PRAC PROJEKTOWYCH	PROJEKTOWANIE I WYKONANIE PRAC PROJEKTOWYCH	PROJEKTOWANIE I WYKONANIE PRAC PROJEKTOWYCH
PROJEKTOWANIE I WYKONANIE PRAC PROJEKTOWYCH	PROJEKTOWANIE I WYKONANIE PRAC PROJEKTOWYCH	PROJEKTOWANIE I WYKONANIE PRAC PROJEKTOWYCH
PROJEKTOWANIE I WYKONANIE PRAC PROJEKTOWYCH	PROJEKTOWANIE I WYKONANIE PRAC PROJEKTOWYCH	PROJEKTOWANIE I WYKONANIE PRAC PROJEKTOWYCH