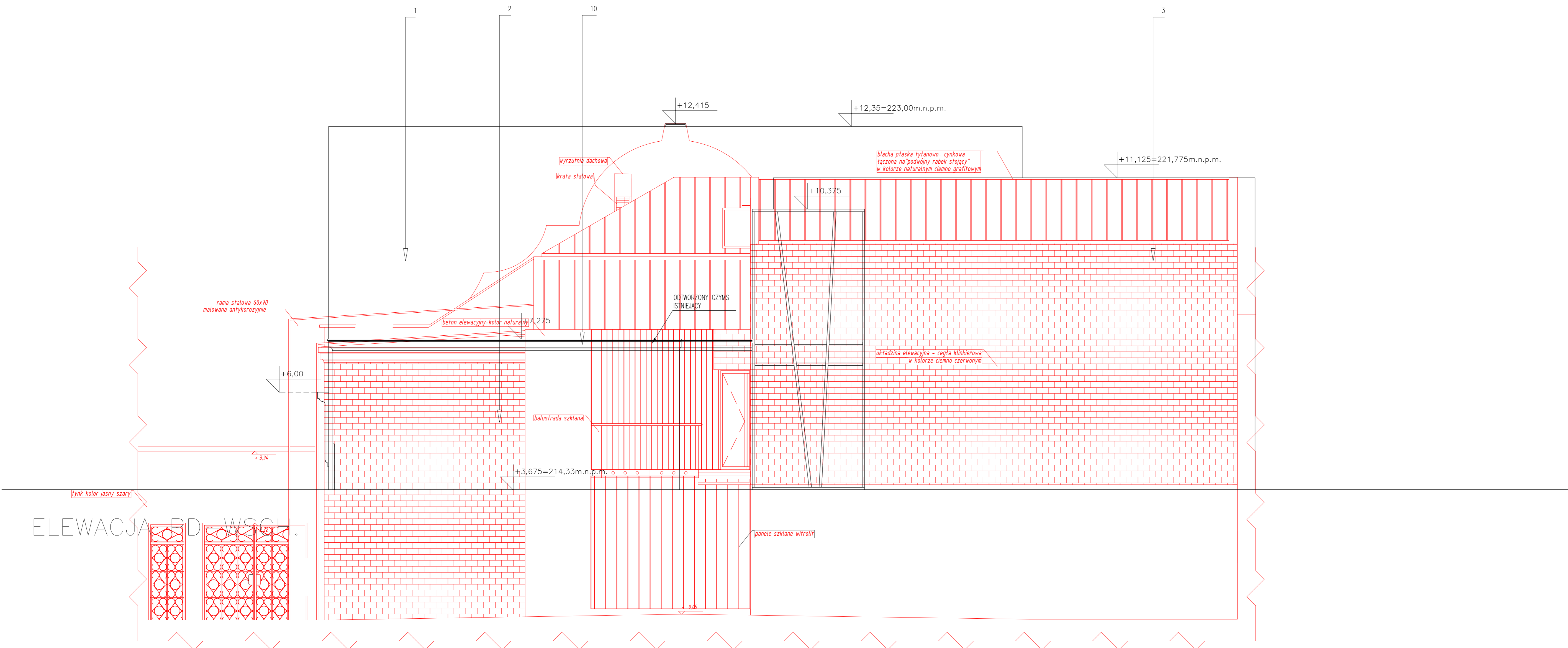


ELEWACJA PLN-ZACH.



ELEWACJA DD-WSCH.

UWAGI :
– PROJEKT BUDOWLANY ROZPATRYWAĆ ŁĄCZNIE Z PROJEKTAMI BRANŻOWYMI: KONSTRUKCJI, TECHNOLOGII INSTALACJI WOD-KAN, C.O., GAZOWEJ, ELEKTRYCZNEJ
– OZNACZENIA ELEMENTÓW KONSTRUKCJI PODANO W PROJEKIE KONSTRUKCYJNYM, STANOWIĄCYM INTEGRALNĄ CZĘŚĆ PROJEKTU WYKONAWCZEGO.
– WYMIARY SPRAWDZIĆ NA BUDOWIE
– PODANE WYMIARY OTWORÓW OKIENNYCH W ŚWIEŁLE MURU
– PODANE WYMIARY OTWORÓW DRZWIOWYCH W ŚWIEŁLE OŚCIEŻY
– WYMIARY OTWORÓW SPRAWDZIĆ NA BUDOWIE
– WYMIARY STOLARKI DOSTOSOWAĆ ZGODNIE Z ZALECENIAMI PRODUCENTA

– PROJEKT BUDOWLANY ZATWIERDZONY DECYZJĄ NR 650/6740.2/2017 Z DNIA 27.06.2017

MATERIAŁOWE WYKOŃCZENIE ELEWACYJNE:
1. Tynk akrylowy
2. Tynk akrylowy
3. Tynk akrylowy
4. Płyty elewacyjne GRC imitujące beton architektoniczny
5. Tynk akrylowy
6. Gzyms – tynk akrylowy
7. Gzyms – tynk akrylowy
8. Błacha tytanowa w kolorze antracytowym
9. Tynk akrylowy
10. Gzyms – tynk akrylowy

MTWW ARCHITEKCI
SP. Z O.O. SPÓŁKA KOMANDYTOWA
ADRES KORESPONDENCYJNY:
GARBARSKA 5/5 KRAKÓW 31-131
TEL(012) 632 43 50, 0662 263 545, 0662 263 288

INWESTOR: TEATR KTO UL.KROWODERSKA 74, 31-158 KRAKÓW

PROJEKT: PROJEKT BUDOWLANY ZAMIENNY DLA: PRZEBUDOWA BUDYNKU FRONTOWEGO Z POZIOMIENIEM FUNDAMENTÓW W CELU UŻYSKANIA PUNKTU WIDOCZNOŚCI ROZBUDOWA BUDYNKU FRONTOWEGO O KLATKĘ SCHODOWĄ I WINDĘ, OD STRONY POZIOMORZA PRZEBUDOWA I NADBUDOWA BUDYNKU GOSPODARCZEGO Z JEJ NADWIESZENIEM NAD CZĘŚCIĄ NIŻSZĄ BUDYNKU FRONTOWEGO BUDOWA PASAŻU KOMUNIKACYJNEGO POPRZECZ PRZEKRYCIE, CZĘŚCIOWO PRZESZKŁONYM STROPODACHEM, ISTNIEJĄCEGO PRZEJŚCIA ŁĄCZĄCEGO PRZEBUDOWYWANY I NADBUDOWYWANY BUDYNEK GOSPODARCZY Z ISTNIEJĄCĄ ULICĄ WRAZ Z WEWNĘTRZNYMI INSTALACJAMI: ELEKTRYCZNA, CO, GAZ, WOD-KAN, WENTYLACJA MECHANICZNA, KLIMATYZACJA BUDYNKÓW KINOTEATRU "WIZO" ORAZ INSTALACJAMI WEWNĘTRZNYMI NA ZEWNĄTRZ BUDYNKU TAKICH JAK: INSTALACJA ELEKTRYCZNA, GAZ, WOD-KAN, KANALIZACJA DESZCZOWA Z PODZIEMNYM ZBIORNIKIEM NA WODY OPADOWE Z WYŁĄCZENIEM ISTNIEJĄCEGO WIĄZDU, ISTNIEJĄCYCH PRZEWODZĄCY (ELEKTRYCZNE, GAZ, WOD-KAN).

ADRES: KRAKÓW, UL. ZAMOYSKIEGO 50; DZ.NR 403;obr.12, JEDN.LWID.PODÓGÓRZE

TREŚĆ: ELEWACJE: PLN-ZACH., PD-WSCH.

BRANŻA: ARCHITEKTURA

FAZA: PROJEKT BUDOWLANY ZAMIENNY

NR ARKUSZA: 08

SKALA: 1:50

DATA: GRUDZIEŃ 2017

GLÓWNY PROJEKTANT: dr inż. arch. Mariusz Twardowski

nr upr. 442/2001

ZESPÓŁ PROJEKTOWY mgr inż. arch. Krzysztof Orszadzi

mgr inż. arch. Agnieszka Żabłowska

SPRZĄDZILI: mgr inż. arch. Wojciech Wokan

nr upr. 20/2002