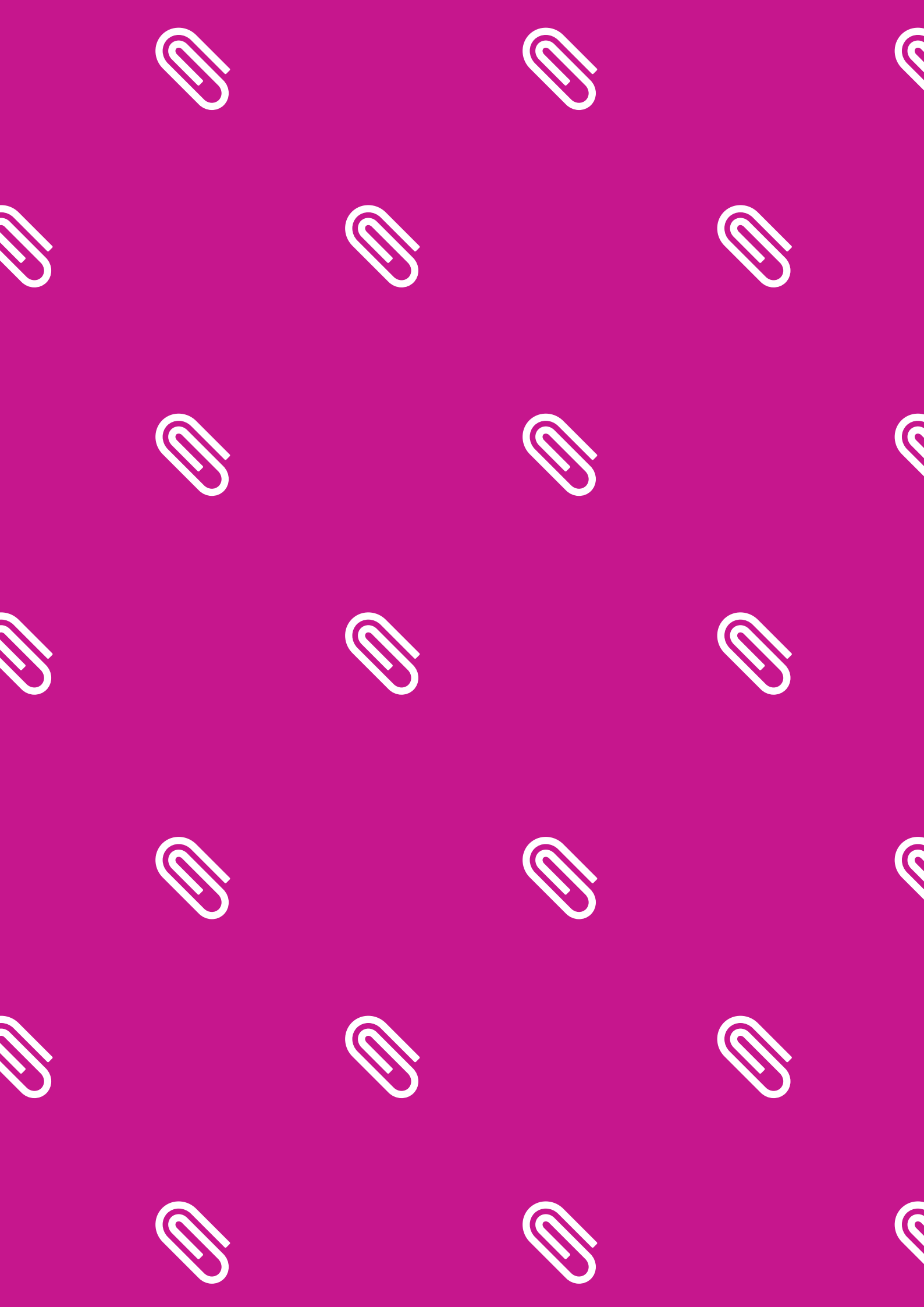
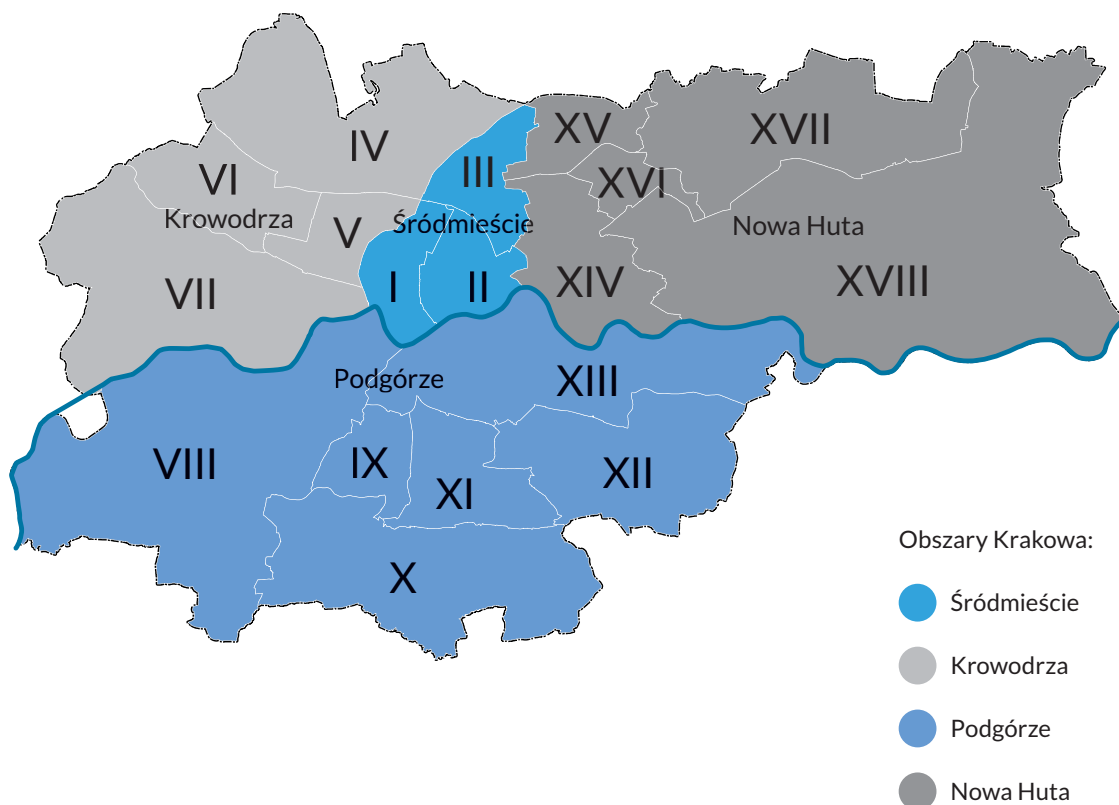


RYSUNKI

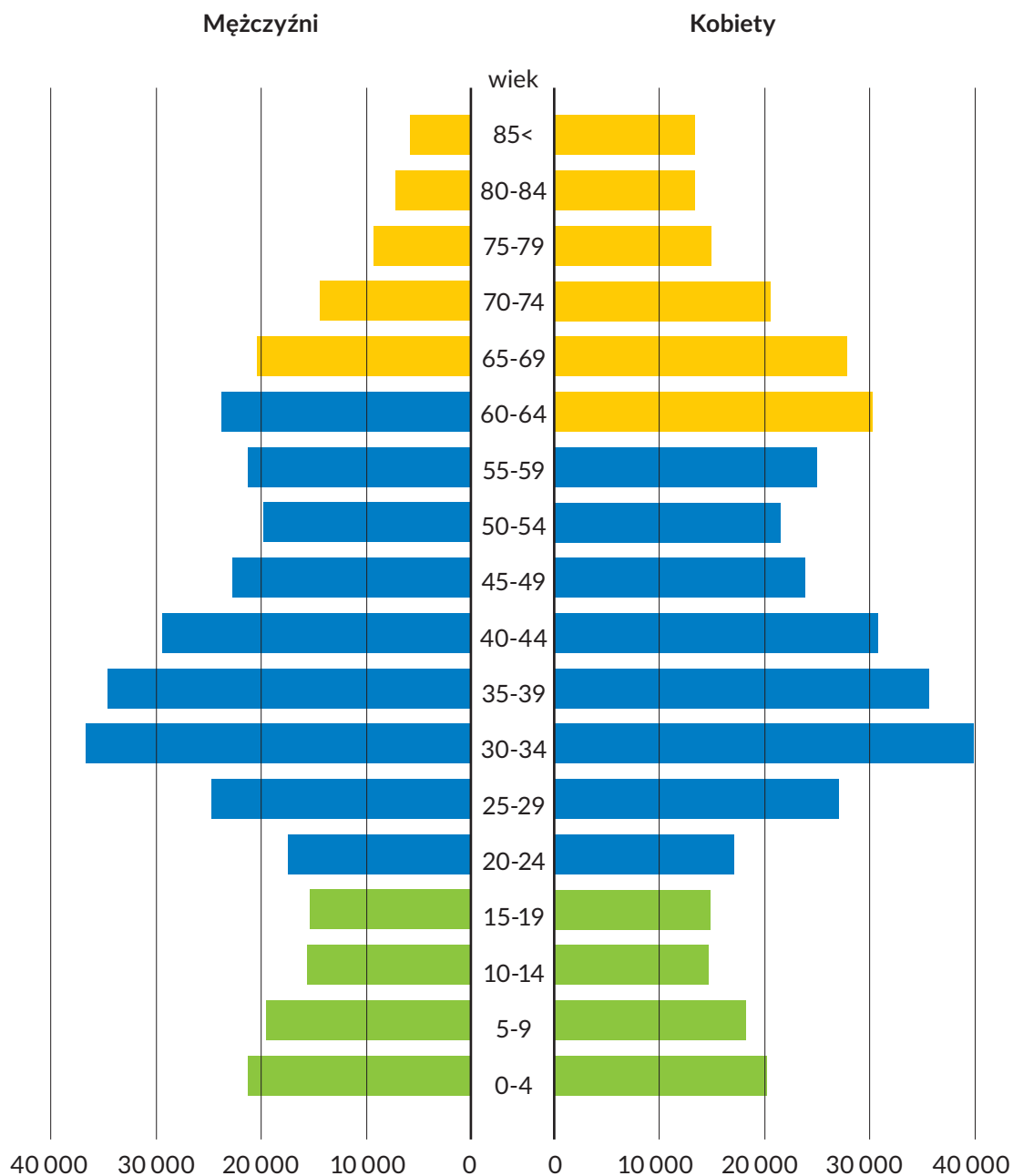


RYSUNEK I. PODZIAŁ ADMINISTRACYJNY I LICZBA LUDNOŚCI ZAMELDOWANA NA POBYT STAŁY W DZIELNICACH KRAKOWA W 2017 ROKU

Numer i nazwa dzielnicy	Liczba ludności	Powierzchnia (km ²)	Gęstość zaludnienia (osób/km ²)
I Stare Miasto	32 169	5,568	5 778
II Grzegórzki	29 032	5,845	4 967
III Prądnik Czerwony	46 747	6,438	7 261
IV Prądnik Biały	69 876	23,419	2 984
V Krowodrza	30 401	5,619	5 410
VI Bronowice	23 630	9,56	2 472
VII Zwierzyniec	20 299	28,731	707
VIII Dębniki	60 944	46,189	1 319
IX Łagiewniki-Borek Fałęcki	15 245	5,415	2 817
X Swoszowice	27 029	25,604	1 056
XI Podgórze Duchackie	53 410	9,54	5 599
XII Bieżanów-Prokocim	62 989	18,474	3 410
XIII Podgórze	35 763	25,667	1 393
XIV Czyżyny	28 291	12,257	2 308
XV Mistrzejowice	52 153	5,59	9 330
XVI Bieńczyce	41 735	3,699	11 283
XVII Wzgórza Krzesławickie	20 244	23,816	850
XVIII Nowa Huta	52 332	65,41	800

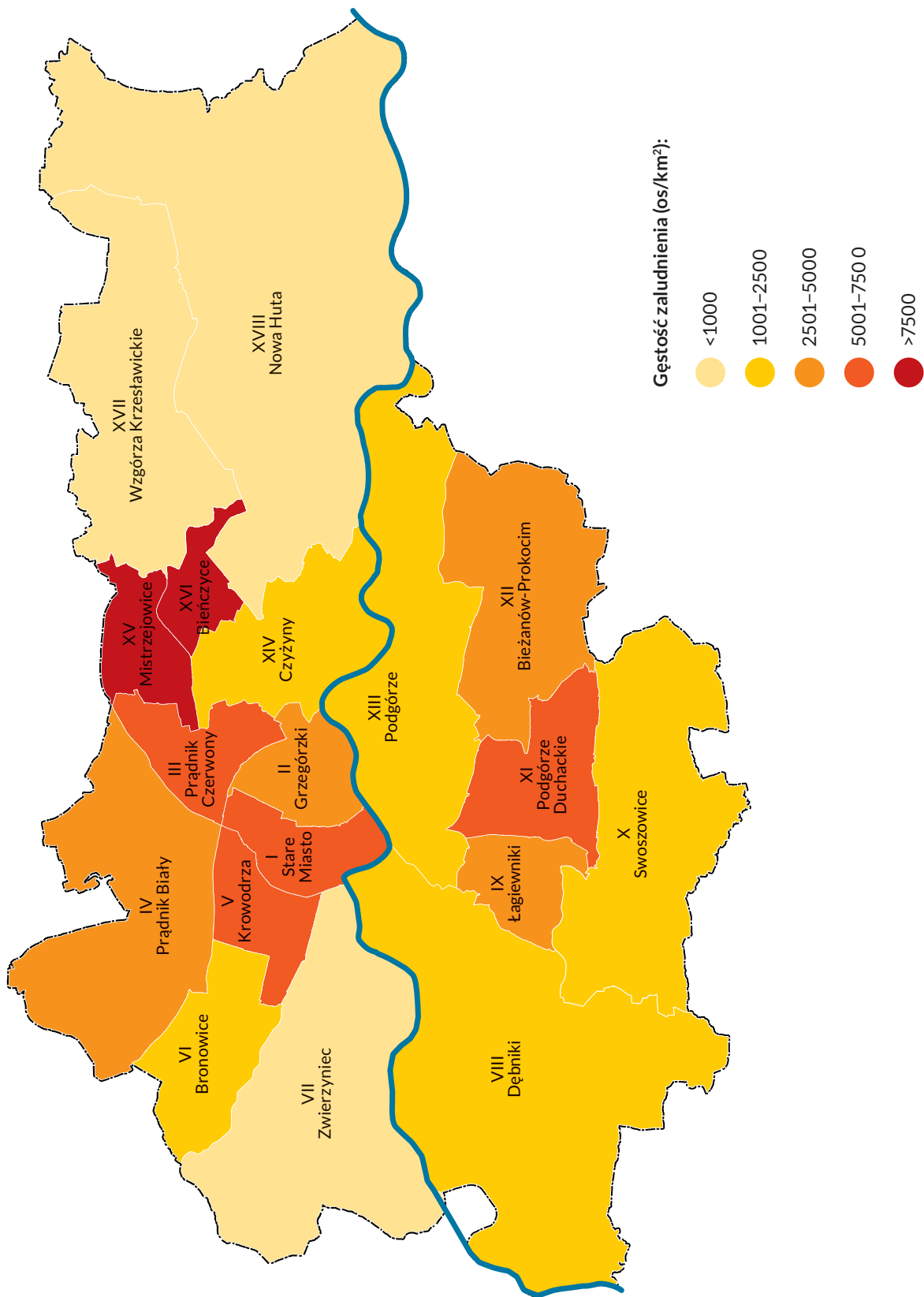


RYSUNEK II. STRUKTURA WIEKU I PŁCI MIESZKAŃCÓW KRAKOWA W 2017 ROKU



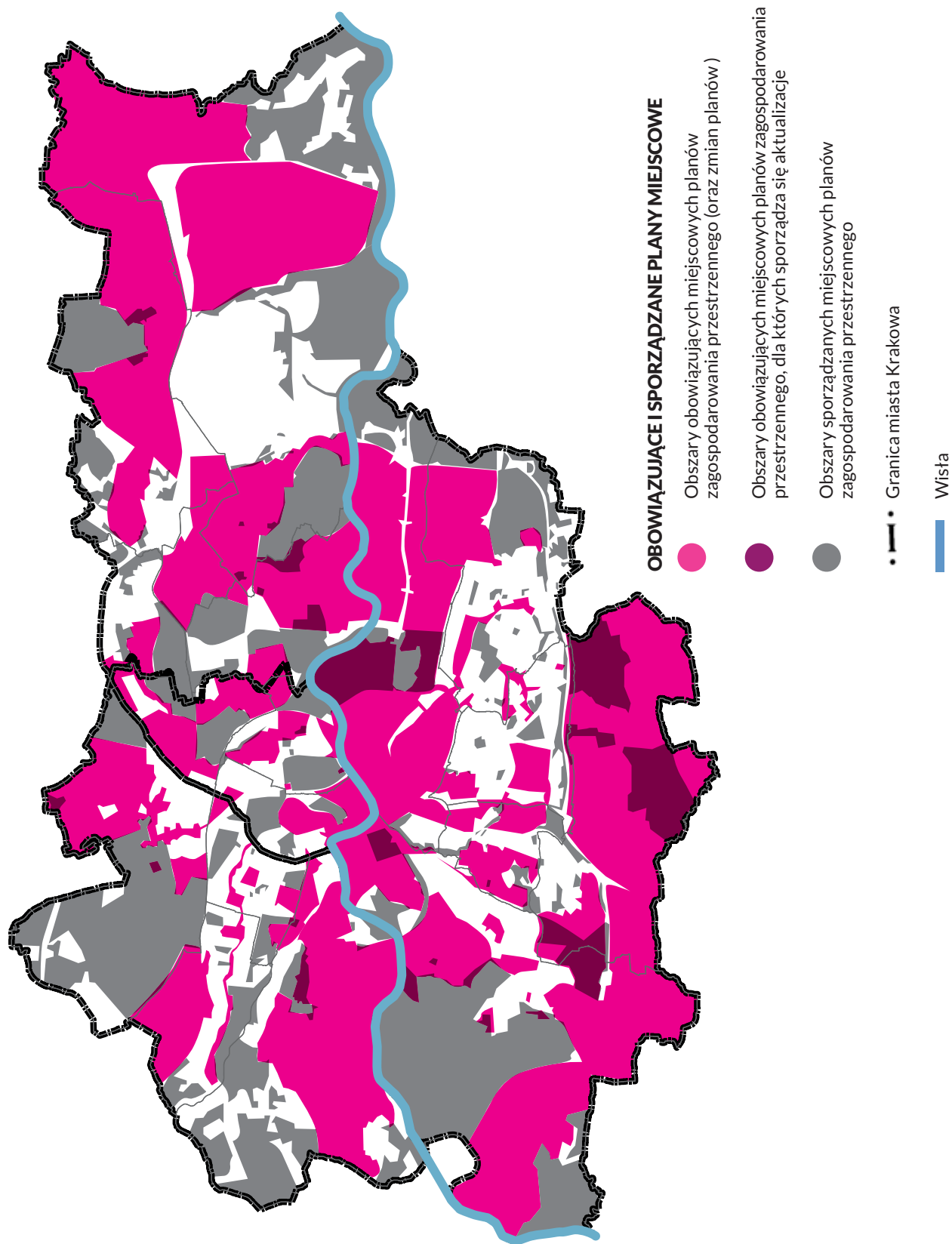
- Wiek przedprodukcyjny
- Wiek produkcyjny
- Wiek poprodukcyjny

RYSUNEK III. GĘSTOŚĆ ZALUDNIENIA W DZIELNICACH W 2017 ROKU

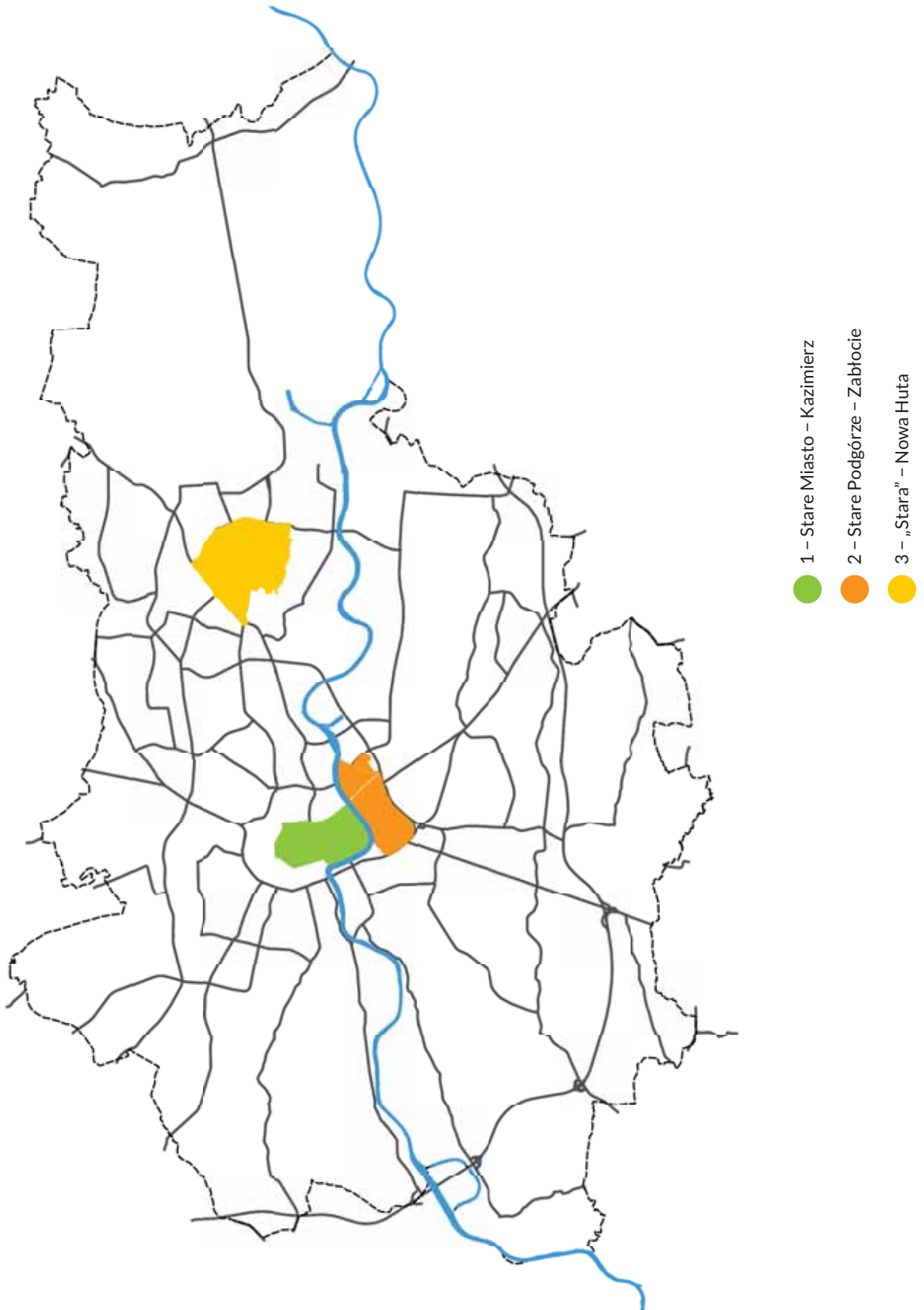


ŹRÓDŁO: OPRACOWANO NA PODSTAWIE DANYCH ZE ZBIORU REJESTRU MIESZKAŃCÓW PROWADZONEGO PRZEZ WYDZIAŁ SPRAW ADMINISTRACYJNYCH UMK

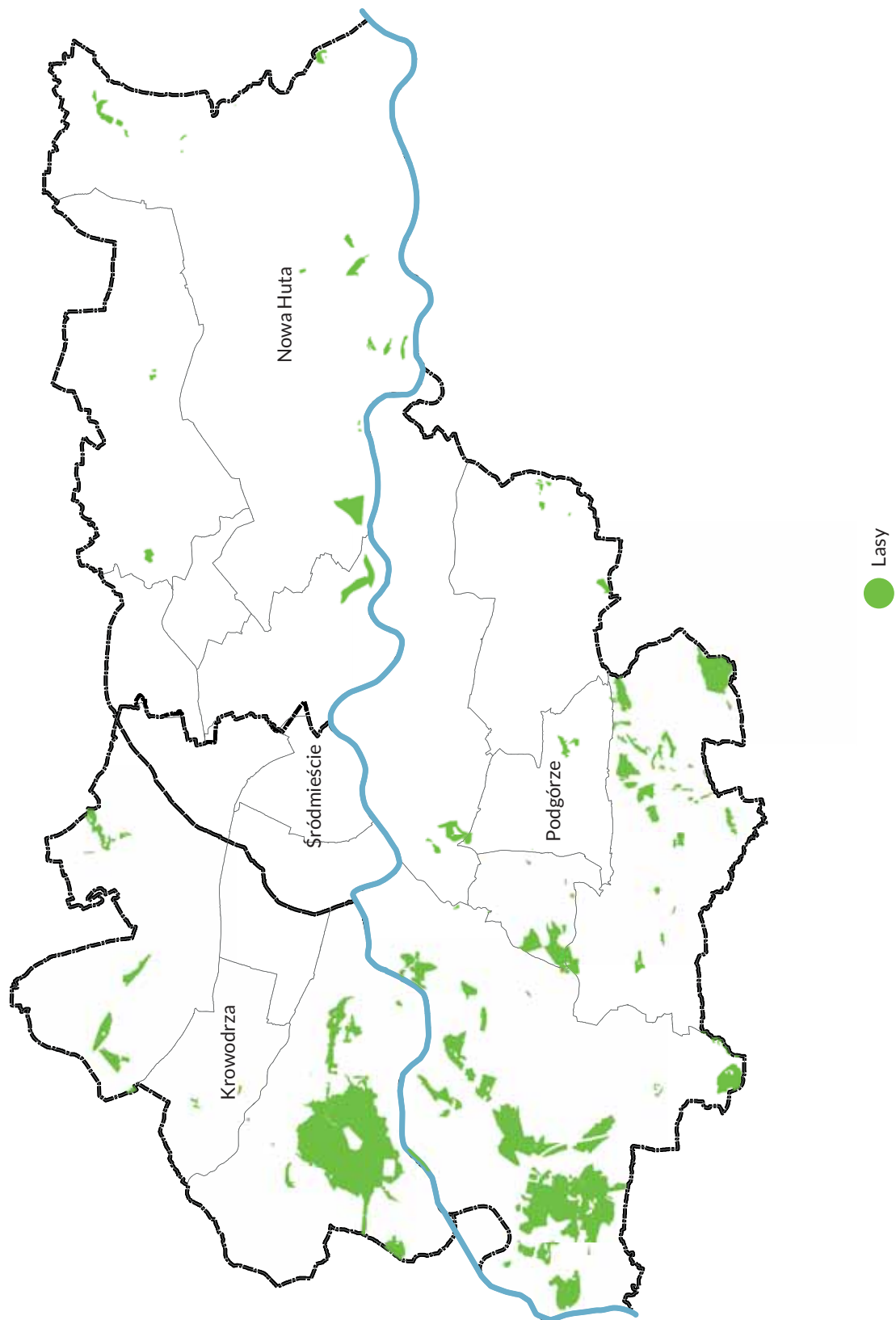
RYSUNEK IV. MIEJSCOWE PLANY ZAGOSPODAROWANIA W 2017 ROKU



RYSUNEK V. OBSZARY REWITALIZACJI W KRAKOWIE W 2017 ROKU



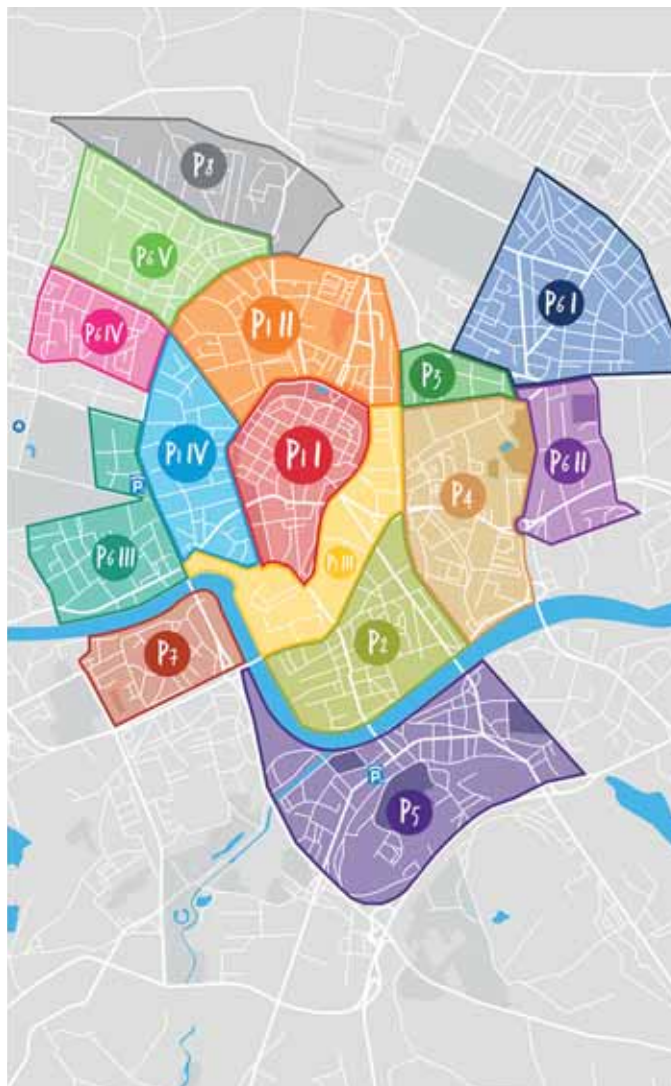
RYSUNEK VI. LASY W KRAKOWIE W 2017 ROKU



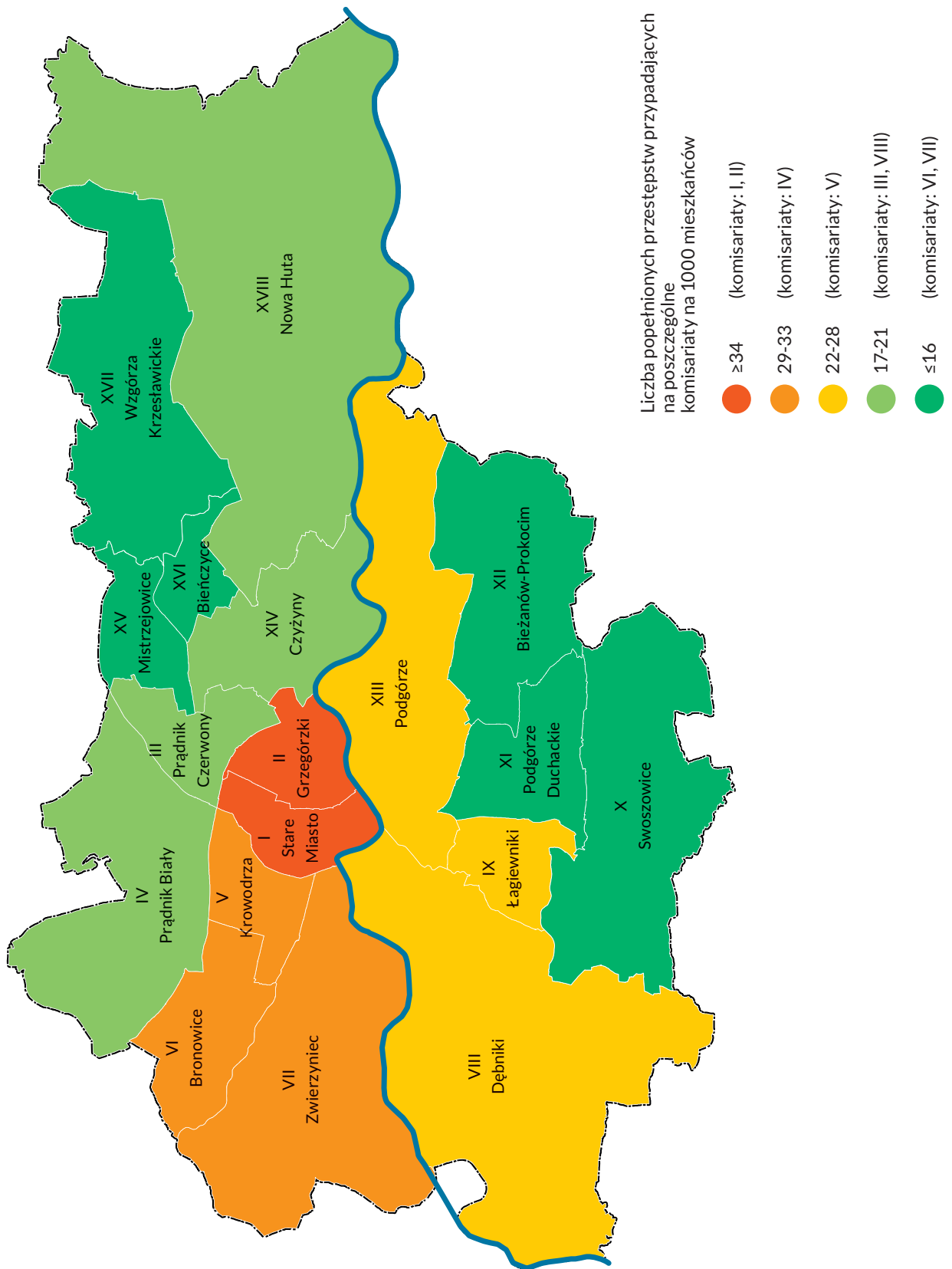
RYСУNEK VII. PARKI W KRAKOWIE W 2017 ROKU



RYSUNEK VIII. STREFA PŁATNEGO PARKOWANIA W 2017 ROKU



RYСУNEK IX. ROZMIESZCZENIE JEDNOSTEK POLICJI ORAZ LICZBA POPEŁNIONYCH PRZESTĘPSTW NA 1 000 MIESZKAŃCÓW W 2017 ROKU



ŹRÓDŁO: OPRAWOWANO NA PODSTAWIE DANYCH KOMENDY MIEJSKIEJ POLICJI W KRAKOWIE I WYDZIAŁU SPRAW ADMINISTRACYJNYCH UMK