

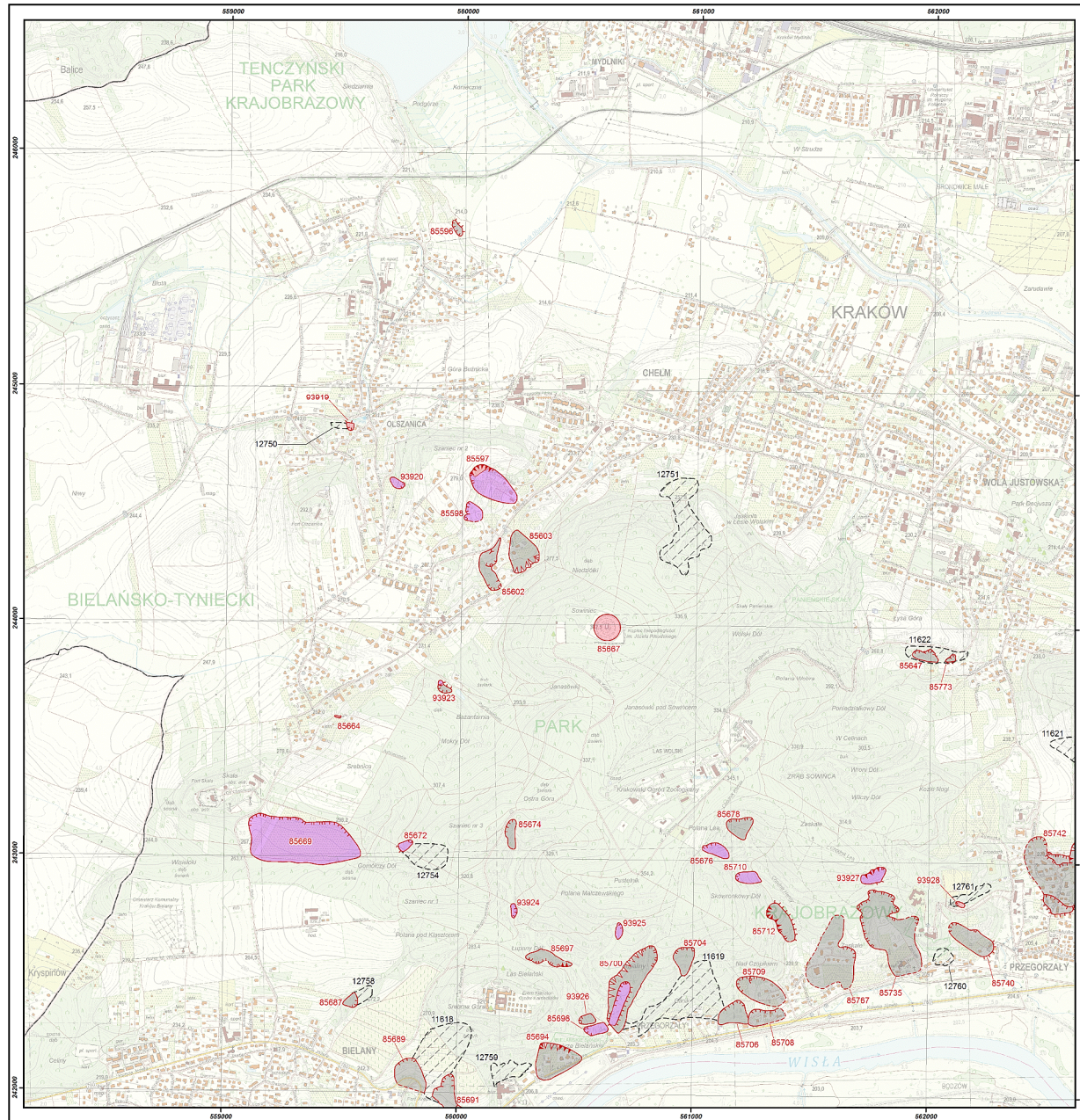
Mapa osuwisk i terenów zagrożonych ruchami masowymi ziemi dla Miasta Krakowa



Sfinansowano ze środków Narodowego Funduszu Ochrony Środowiska i Gospodarki Wodnej

Autorzy: Sylwester Kamiński, Marcin Wódka, Antoni Wójcik; Państwowy Instytut Geologiczny – Państwowy Instytut Badawczy, Kraków

M-34-64-D-c-2



Legenda

Aktywność osuwisk

Osuwiska (> 5 arów)

Stożek aktywności

aktywne ciągłe

aktywne okresowe

nieaktywne

Osuwiska (< 5 arów)

Stożek aktywności

aktywne ciągłe

aktywne okresowe

nieaktywne

Tereny zagrożone ruchami masowymi

Numeracja

25 numer identyfikacyjny osuwiska zgodny z bazą danych SOPO

11 numer identyfikacyjny terenu zagrożonego ruchami masowymi zgodny z bazą danych SOPO

Granice osuwisk

Typ granicy

granicę pewną

granicę przypośrednią

granicę niepewną

granicę przypośrednią

granicę niepewną

granicę przypośrednią

granicę niepewną

granicę przypośrednią

granicę niepewną

granicę przypośrednią

granicę niepewną

granicę przypośrednią

granicę niepewną

granicę przypośrednią

granicę niepewną

granicę przypośrednią

granicę niepewną

granicę przypośrednią

granicę niepewną

granicę przypośrednią

granicę niepewną

granicę przypośrednią

granicę niepewną

granicę przypośrednią

granicę niepewną

granicę przypośrednią

granicę niepewną

granicę przypośrednią

granicę niepewną

granicę przypośrednią

granicę niepewną

granicę przypośrednią

granicę niepewną

granicę przypośrednią

granicę niepewną

granicę przypośrednią

granicę niepewną

granicę przypośrednią

granicę niepewną

granicę przypośrednią

granicę niepewną

granicę przypośrednią

granicę niepewną

granicę przypośrednią

granicę niepewną

granicę przypośrednią

granicę niepewną

granicę przypośrednią

granicę niepewną

granicę przypośrednią

granicę niepewną

granicę przypośrednią

granicę niepewną

granicę przypośrednią

granicę niepewną

granicę przypośrednią

granicę niepewną

Pozostałe elementy rzeźby wewnątrzosiwiskowej

Skarpę główną, ściany obrywów,

rowy osuwiskowe i progi wewnątrzosiwiskowe

Wysokość formy, stan zachowania formy

niska do 3 m, wyraźna

średnia 3-6 m, wyraźna

wysokie 6-10 m, wyraźna

bardzo wysokie ponad 10 m, wyraźna

niska do 3 m, słabo zachowana

średnia 3-6 m, słabo zachowana

wysokie 6-10 m, słabo zachowana

bardzo wysokie ponad 10 m, słabo zachowana

Typ osuwiska

Czoło osuwiska i akumulacyjne progi wewnątrzosiwiskowe

Szczeliny

Zagłębienia wewnątrzosiwiskowe

Rumosze i blokowiska

Przejawy wód powierzchniowych i podziemnych

zbiornik wód powierzchniowych

podmokłość (mokradło), młaka

wysięk

zrębło

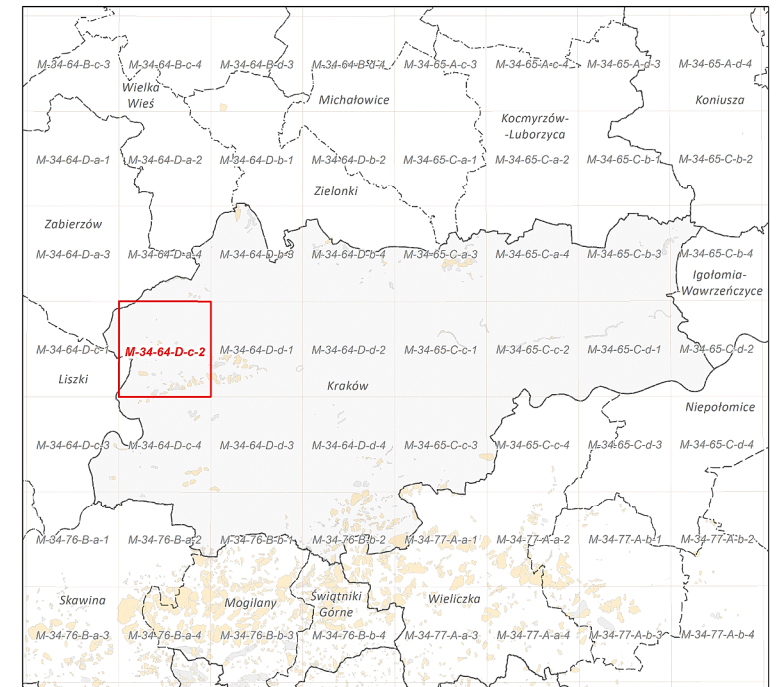
Granicę administracyjną

Gminy

Powiaty

Województwa

Skorowidz arkuszy na terenie gminy



Główny koordynator projektu SOPO: Paweł Marciniak; PIG-PIB, Kraków
 Koordynator ds. MOTZ: Dariusz Grabowski; PIG-PIB, Warszawa
 Weryfikator regionalni: Ziemowit Zinnal, Paweł Marciniak; PIG-PIB, Kraków
 Redaktor mapy: Marcin Kulak; PIG-PIB, Warszawa

Współrzędne prostokątne w układzie PL-1992
 Stan aktualności MOTZ: 12.2018

