

# MYŚL-NICK

AKTYWIZACJA RUCZAJU





---

---

# Najsmutniejsze osiedle w Krakowie pokazuje, co jest nie tak z rozwojem Polski

Mieszkańcy Ruczaju uważają swoją dzielnicę za „pomnik głupoty i chciwości”

Udostępnij



Tweet



---

Tekst **Katarzyna Kasprzyk**; zdjęcia: **Paweł Starzec**

maj 2 2017, 9:58am



# RUCZAJ

Pierwsze na świecie  
eksperymentalne  
osiedle bez zieleni

# PROBLEM

- RUCZAJ - MARTWA TKANKA  
MŁODZIEŻOWA SPOŁECZNOŚCI
- BRAK INFRASTRUKTURY  
UMOŻLIWIAJĄCEJ INTEGRACJĘ  
MŁODZIEŻY



# PROBLEM

RUCZAJ, OBSZAR DZIELNICY VIII  
DĘBNIKI, ZWANY:

- DZIELNICĄ WYKLUCZEŃ
- BETONOWYM LASEM
- WIELKĄ BETONOWĄ WSIAŁ



# CEL

STWORZENIE MIEJSCA AKTYWIZACJI  
RUCZAJU, PEŁNIĄCEGO FUNKCJE:

1. SPOTKAŃ I INTEGRACJI,
2. ROZWOJU PASJI (WYMIANY  
POMYSŁÓW, WIEDZY, DOŚWIADCZEŃ)
3. AKTYWNOŚCI SPORTOWEJ
4. RELAKSU
5. AKTYWIZACJI SPOŁECZEJ

# GRUPA DOCELOWA

RUCZAJALSI, CZYLI:

1. MŁODZIEŻ MIESZKAJĄCA I DORASTAJĄCA NA RUCZAJU
2. STUDENCI KAMPUSU UJ
3. MŁODZI PRACOWNICY KRAKOWSKIEGO PARKU TECHNOLOGICZNEGO NA CZERWONYCH MAKACH













# BADANIA SPOŁECZNE

1. ANKIETA

2. ROZMOWA Z MIESZKAŃCAMI  
POSZCZEGÓLNYCH WSPÓLNOT  
MIESZKANIOWYCH

3. DIALOG ZE STUDENTAMI



# MYŚL - NICK

- PRZESTRZEŃ ŁĄCZĄCA RUCZAJ Z KRAKOWEM
- INTEGRUJĄCA WSZYSTKIE 3 GRUPY DOCELOWE
- 3 POZIOMY + OGRÓDEK NA DACHU

# MIEJSCE

- BUDOWA WIELOFUNKCYJNEJ PRZESTRZENI SPEŁNIAJĄCEJ W.W. POTRZEBY
- DUŻA PRZESTRZEŃ WOKÓŁ Z MIEJSCEM DO WYPOCZYNKU I AKTYWNOŚCI FIZYCZNEJ

# INSPIRACJE

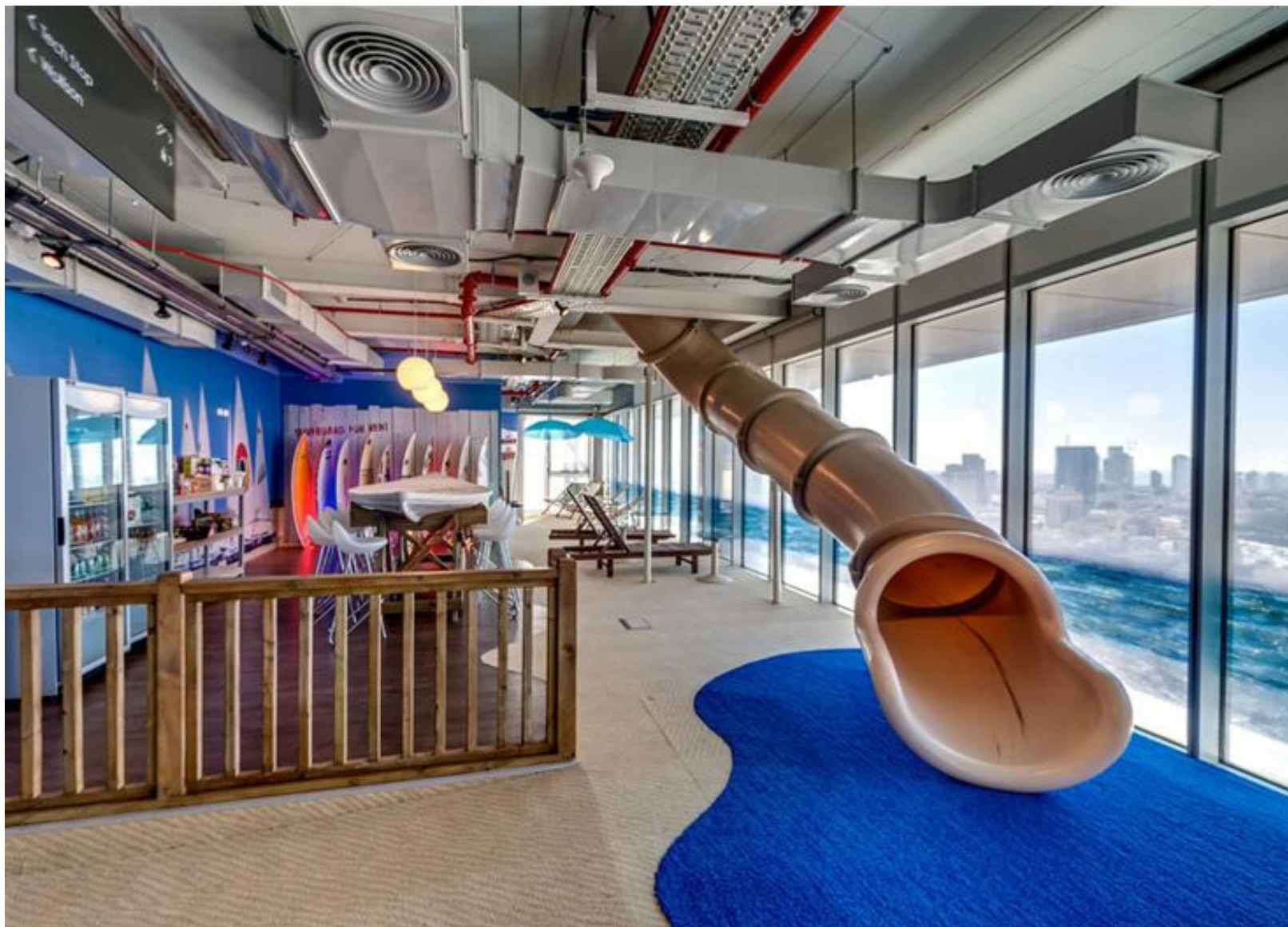


# INSPIRACJE



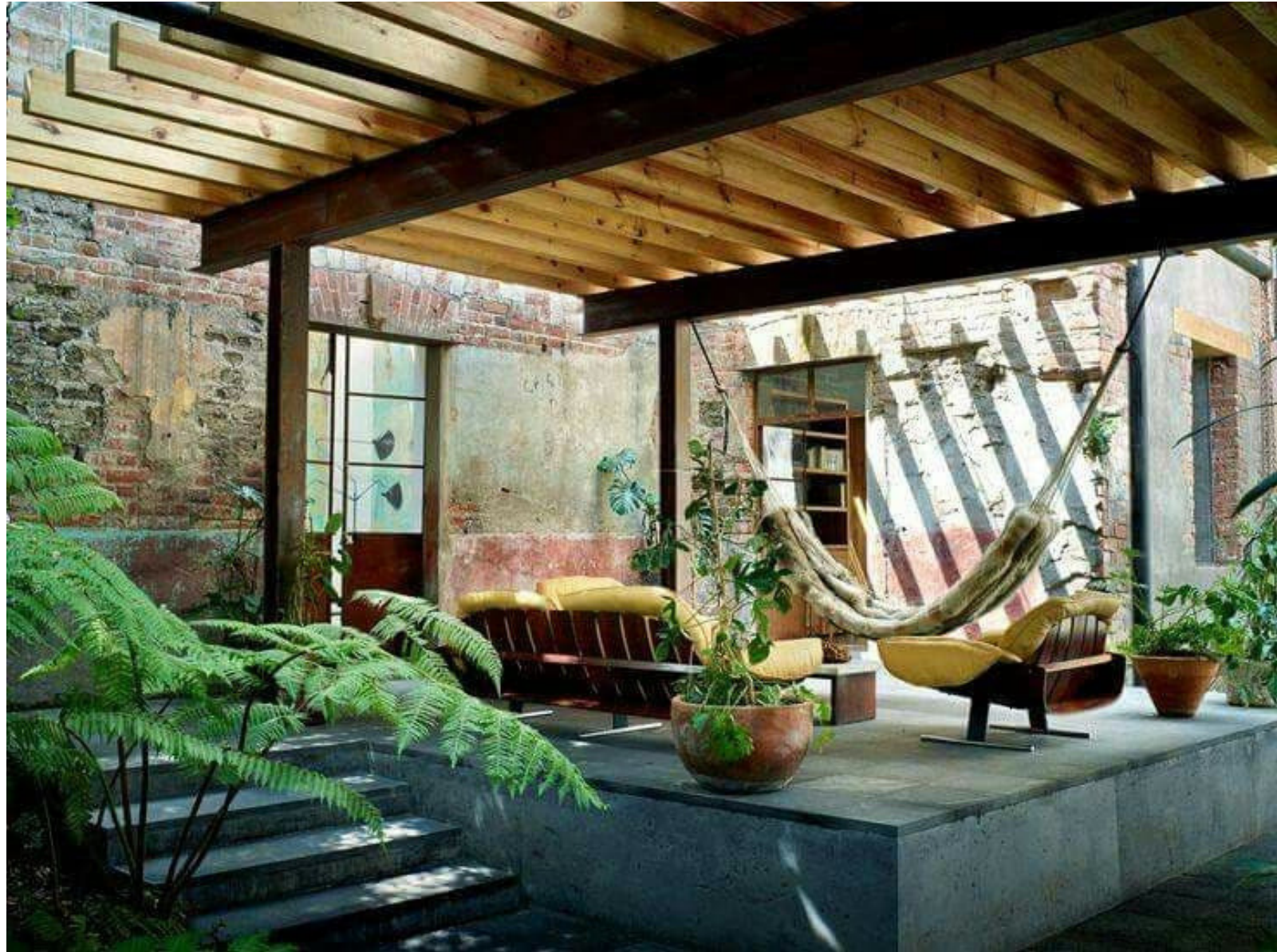


# INSPIRACJE





# INSPIRACJE



# INSPIRACJE



# POZIOM -1

STREFA CISZY:

- MIEJSCE DO NAUKI
- FUNKCJA CZYTELNI
- MIEJSCE NA WARSZTATY,  
PANELE DYSKUSYJNE,  
PRELEKCJE, SLAJDOWISKA,  
MARATONY FILMOWE



# POZIOM 0

- KAWIARNIA
- INTEGRACJA
- WERNISAŻE, WYSTAWY  
FOTOGRAFICZNE

# POZIOM +1

- STREFA IT
- WARSZTAT DRUKU 3D
- KSERO, DRUKARNIA
- STREFA VR & AR
- MIEJSCE DO NAUKI
-

# OGRÓDEK NA DACHU RUCZAJU

- INTEGRACJA
- ODPOCZYNEK
- KONCERTY LOKALNYCH  
ZESPOŁÓW(NP. DZIEŃ JAZZU, BLUESA)
- MUZYCZNY SLAM
- POETYCKI SLAM
- ZDJEŹDŹALNIE MIĘDZY PIĘTRAMI

# ADMINISTRACJA I ZARZĄDZANIE PRZESTRZENIĄ

MIASTO KRAKÓW

-KAWIARNIA - KONKURS

- KONKURS NA NAJEMCĘ NGO  
(2-3 LATA)

- CZ. -1 PIĘTRA

-ORGANIZACJA WYDARZEŃ

- UDOSTĘPNIENIE MIEJSCA NA  
WYDARZENIA DLA MŁODZIEŻY

# PROMOCJA MYŚL-NICK'A

- AKCJA PROMOCYJNA W MEDIACH SPOŁECZNOŚCIOWYCH
- WYDARZENIA PROMUJĄCE  
NP. KONKURS DLA SAMORZĄDÓW SZKOLNYCH I UCZELNIANYCH NA POMYSŁ ZAGOSPODAROWANIE PRZESTRZENI
- WSPÓŁPRACA ZE SZKOŁAMI ŚREDNIMI
- PROMOCJA W MEDIACH LOKALNYCH
- KONTAKT Z AKTYWNYMI ORGANIZACJAMI STUDENCKIMI

DZIĘKUJEMY ZA UWAGĘ!