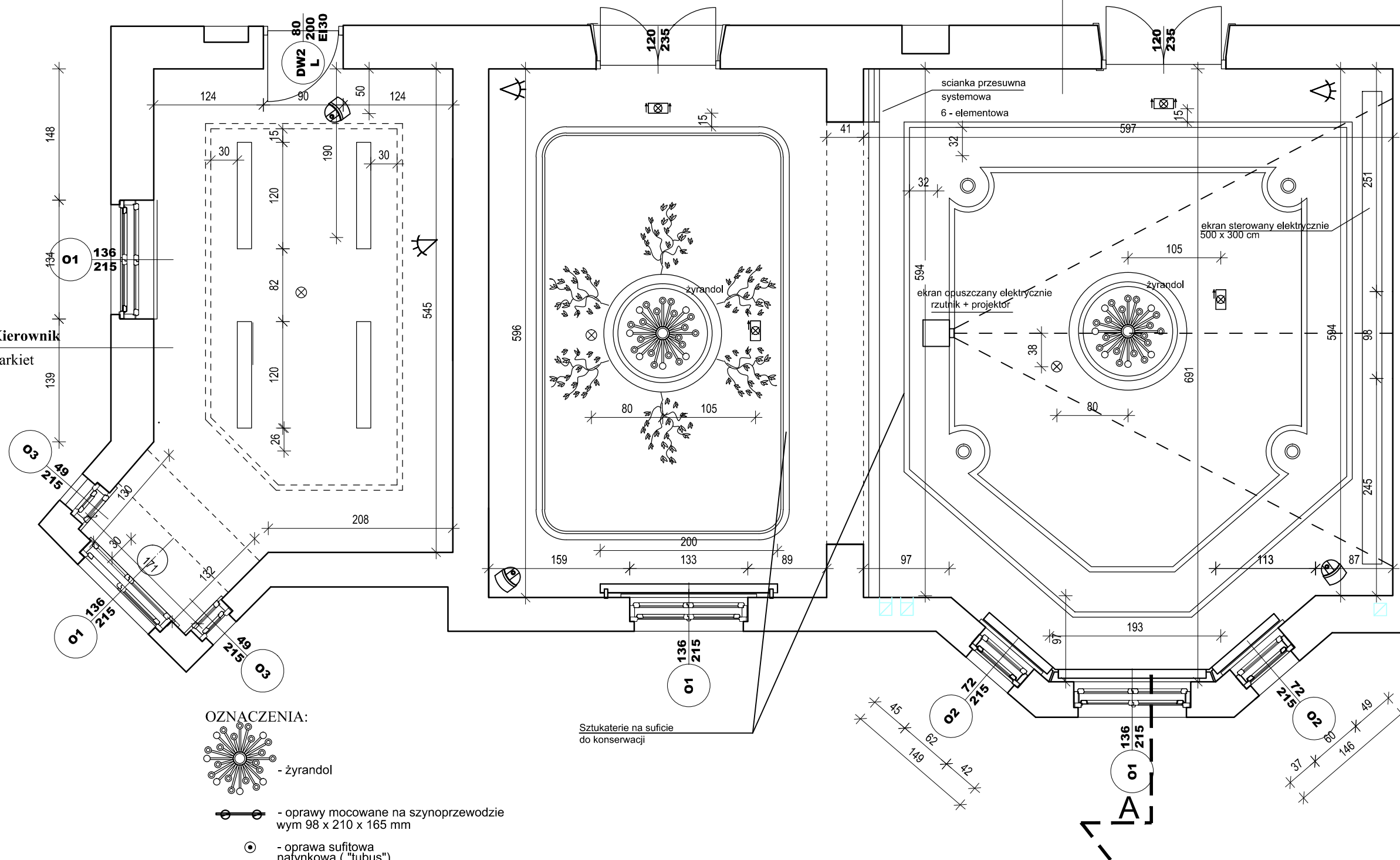


1.9 Kierownik
19,86 m² Parkiet

1.10 Sala konferencyjna
63,04 m² Parkiet



OZNACZENIA:



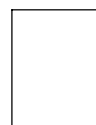
- zyrandol



- oprawy mocowane na szynoprzewodzie
wym 98 x 210 x 165 mm



- oprawa sufitowa
natynkowa ("tubus")



- oprawa prostokątna
natynkowa
(wym. 80 x 60 cm)



- czujka ruchu



- kamera kopułkowa 0E-CCTV



- optyczna czujka dymowa



- czujnik zbliżeniowy



- oprawa awaryjna 1




- oprawa awaryjna 2



- czujka dymowa

Sztukaterie na suficie
do konserwacji

	Architektura Budownictwo SIMA 30-698 Kraków, ul. Jar 5		Obiekt:	Budynek Muzeum Historii Fotografii im. Walerego Rzewuskiego w Krakowie	Data:	12. 2017
			Adres:	30-045 Kraków, ul. Józefitów 16	Skala:	1:50
Projektant:	mgr inż. arch. Jerzy Lasoń 31-Km / 75		Temat:	Projekt przebudowy, nadbudowy i rozbudowy	Stadium:	PW
Opracował:	stud. Andrzej Lasoń		Przedmiot rysunku:	Rzut parteru (+1)	Nr.rys.:	W 16
	arch wnętrz Magdalena Farbisz - Jakubowska		Branża:	Aranż wnętrz sala konferencyjna pom.1.10 (rzut sufitów)		