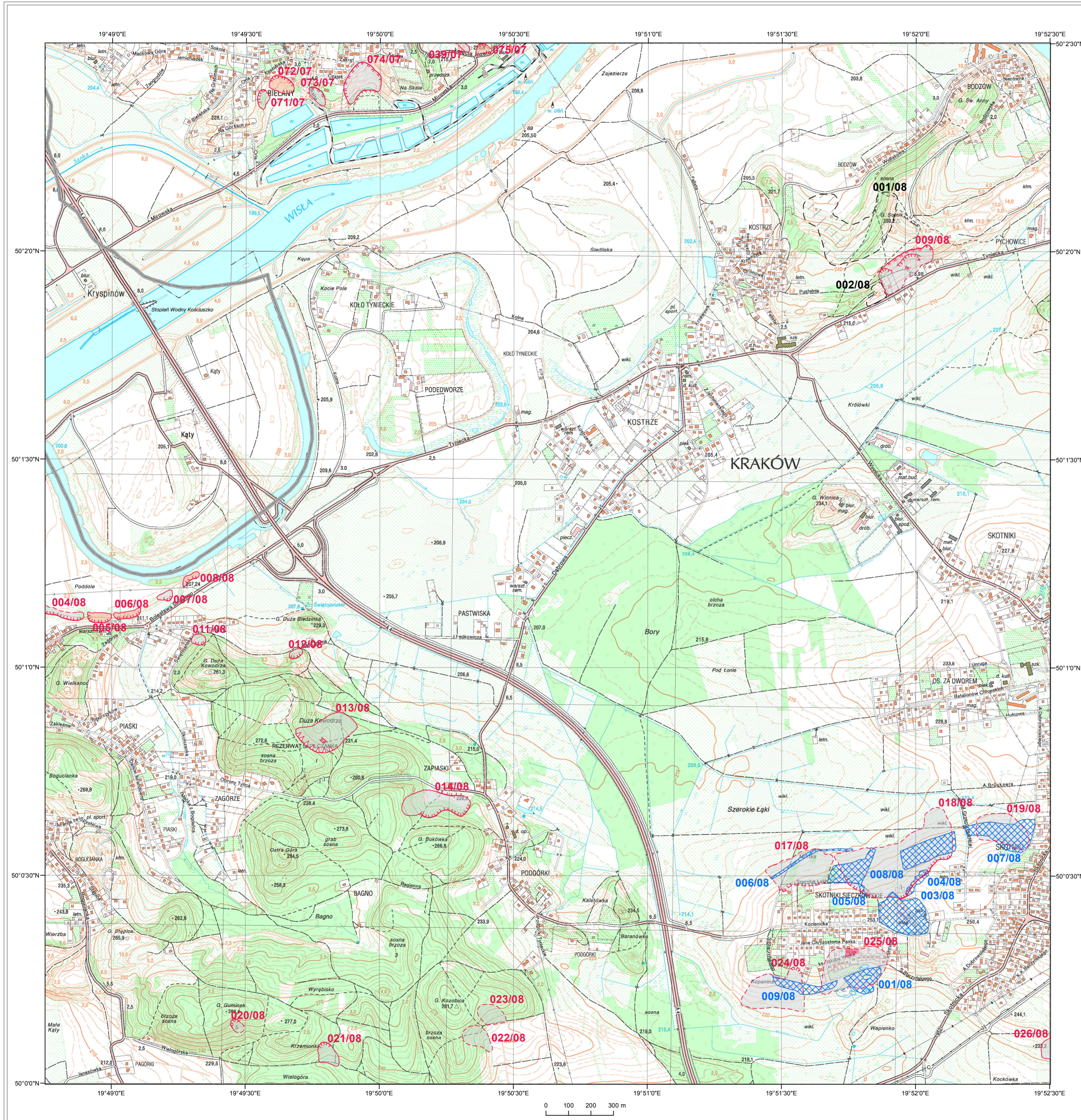


MAPA OSUWISK I TERENÓW ZAGROŻONYCH RUCHAMI MASOWYMI W SKALI 1:10000 DLA MIASTA KRAKOWA ARKUSZ: M-34-64-D-c-4

EPSG:2180



OBJAŚNIENIA

Granice osuwisk

- granica pewna
- granica przypuszczalna

Elementy rzeźby wewnątrzosuwiiskowej

- skarpa niska (< 3 m), wyraźna
- skarpa średnia (3-6 m), wyraźna
- skarpa wysoka (6-10 m), wyraźna
- skarpa bardzo wysoka (> 10 m), wyraźna
- skarpa niska (< 3 m), słabo zachowana
- skarpa średnia (3-6 m), słabo zachowana
- skarpa wysoka (6-10 m), słabo zachowana
- skarpa bardzo wysoka (> 10 m), słabo zachowana
- czolo osuwiska
- akumulacyjny próg wewnątrzosuwiiskowy
- szczelina osuwiskowa
- zagłębienie wewnątrzosuwiiskowe
- rumosze i/lub blokowisko

Strefy aktywności osuwisk

- strefa aktywna
- strefa okresowo aktywna
- strefa nieaktywna

Przejawy występowania wód powierzchniowych i podziemnych

- źródło
- wysięk
- ciek
- podmokłość
- zbiornik wód powierzchniowych

Osuwiska o powierzchni < 0,05 ha (znaczone jako punkt)

- osuwisko aktywne
- osuwisko okresowo aktywne
- osuwisko nieaktywne

Obszary predysponowane do powstawania osuwisk

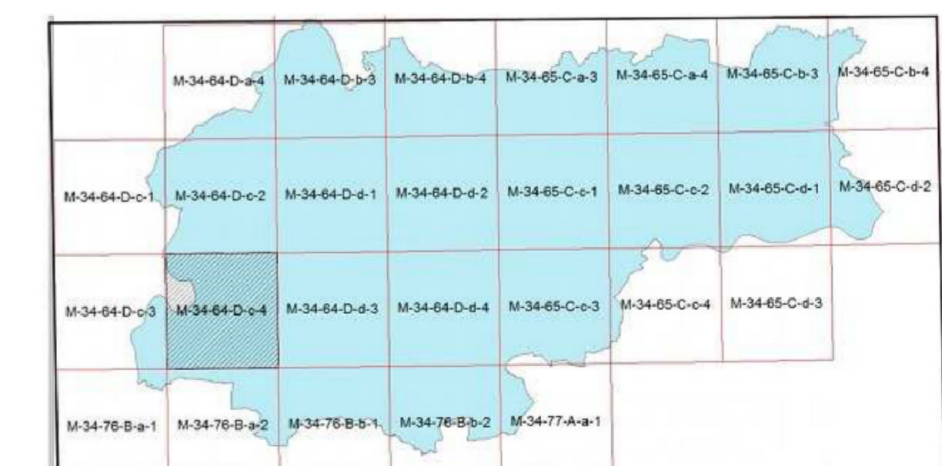
- teren zagrożony ruchami masowymi
- obszar wzmożonego, płytkiego spływania
- obszar zmieniony antropogenicznie

Podział administracyjny

- granica miasta
- granica dzielnicy

Numeracja

- 025/08 numer osuwiska
- 001/08 numer obszaru zmienionego antropogenicznie
- 001/08 numer obszaru zmienionego antropogenicznie



Autorzy: Michał Małoszowski, Mariusz Kmiecik
Opracowanie cyfrowe: Michał Małoszowski