

Nr	Nazwa pomieszczenia	Powierzchnia - m ²	Posadzka
P-01	KŁATKA SCHODOWA	2,92	lastriko
P-02	KOMUNIKACJA	19,04	terakota
P-03	SZATNIA	57,50	terakota

RAZEM: 79,46

WYBURZENIA

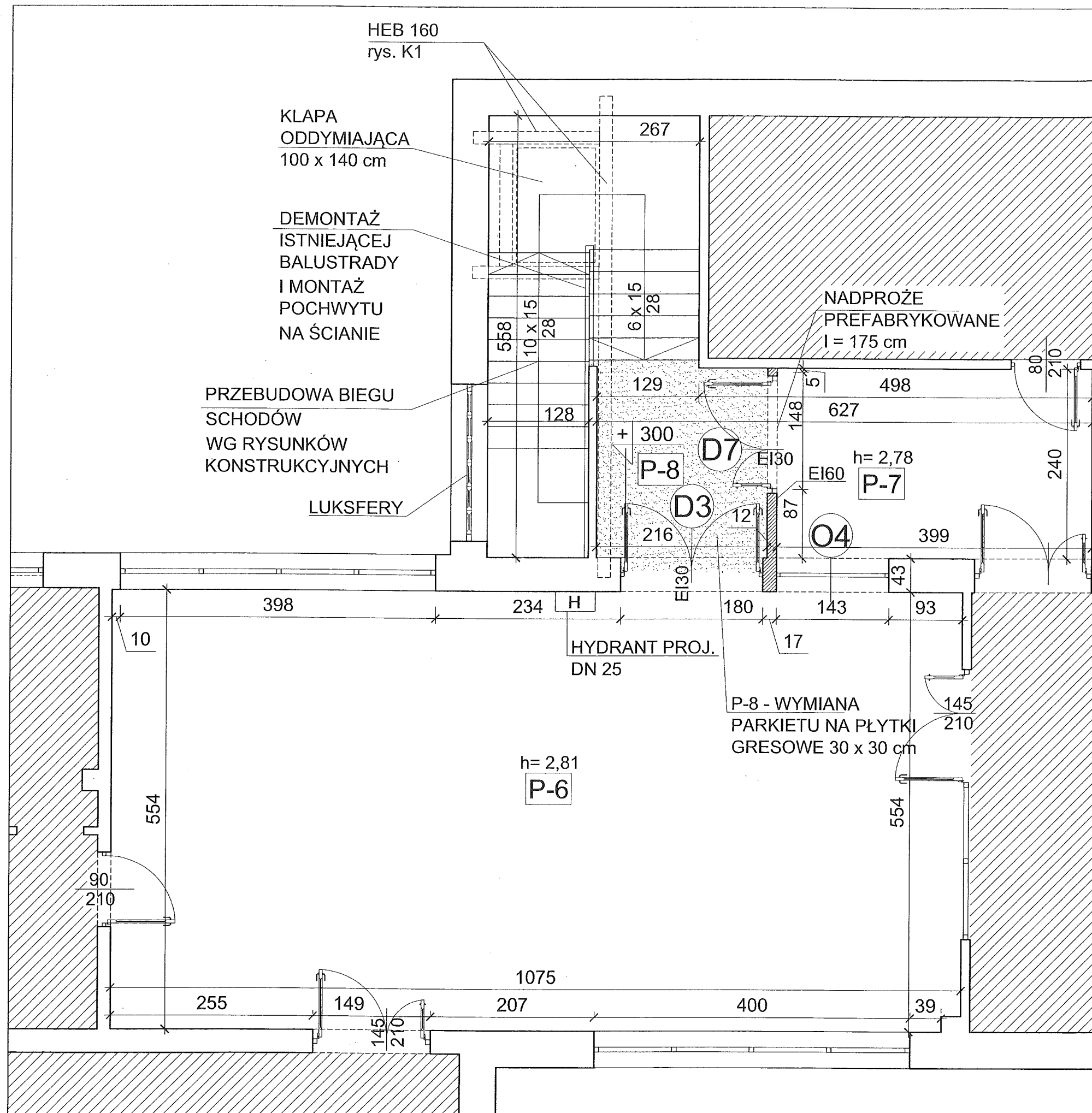
ŚCIANY PROJEKTOWANE

NADPROŻE
PREFABRYKOWANE
l = 130 cm

mgr inż. arch. Piotr S. Wiśniewski
Uprawnienia budowlane
w specjalności architektonicznej
do projektowania bez ograniczeń
nr MPOIA/035/2011

RYSUNEK ZAMIENNY

INWESTOR:		GMINA KRAKÓW Zespół Ekonomiki Oświaty ul. Ulanów 9, 31-450 Kraków	
Projekt przebudowy i zmiany sposobu użytkowania pomieszczeń z przebudową wewnętrznych instalacji wod.-kan., gazowej, elektrycznej i c.o. oraz dostosowanie klatki schodowej do wymagań p.poż. w budynku Przedszkola nr 97 zlokalizowanym na działce nr 131 obr. 8 Nowa Huta, na os. Kalinowym 11 w Krakowie			
AUTORZY I WSPÓLAUTORZY:		PODPIS:	DATA:
mgr inż. arch. PIOTR WIŚNIEWSKI Nr upr. MPOIA/035/2011			MARZEC 2017
mgr inż. arch. MAŁGORZATA BACZYŃSKA			BRANZA: ARCH.
			FAZA: PROJEKT WYKON.
			SKALA: 1:50
TRESC RYSUNKU:			NUMER
RZUT PARTERU			1



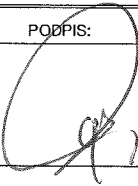
Nr	Nazwa pomieszczenia	Powierz- chnia - m ²	Posadzka
P-1	KLATKA SCHODOWA	3,10	lastriko
P-2	SALA PRZEDSZKOLNA	36,00	parkiet
P-3	ŁAZIENKA	3,85	terakota
P-4	KOMUNIKACJA	6,27	terakota
P-5	POM. SOCJALNE	5,20	terakota
P-6	SALA PRZEDSZKOLNA	57,90	parkiet
P-7	KORYTARZ	9,55	parkiet
P-8	KLATKA SCHODOWA	9,60	terakota
RAZEM		131,47	

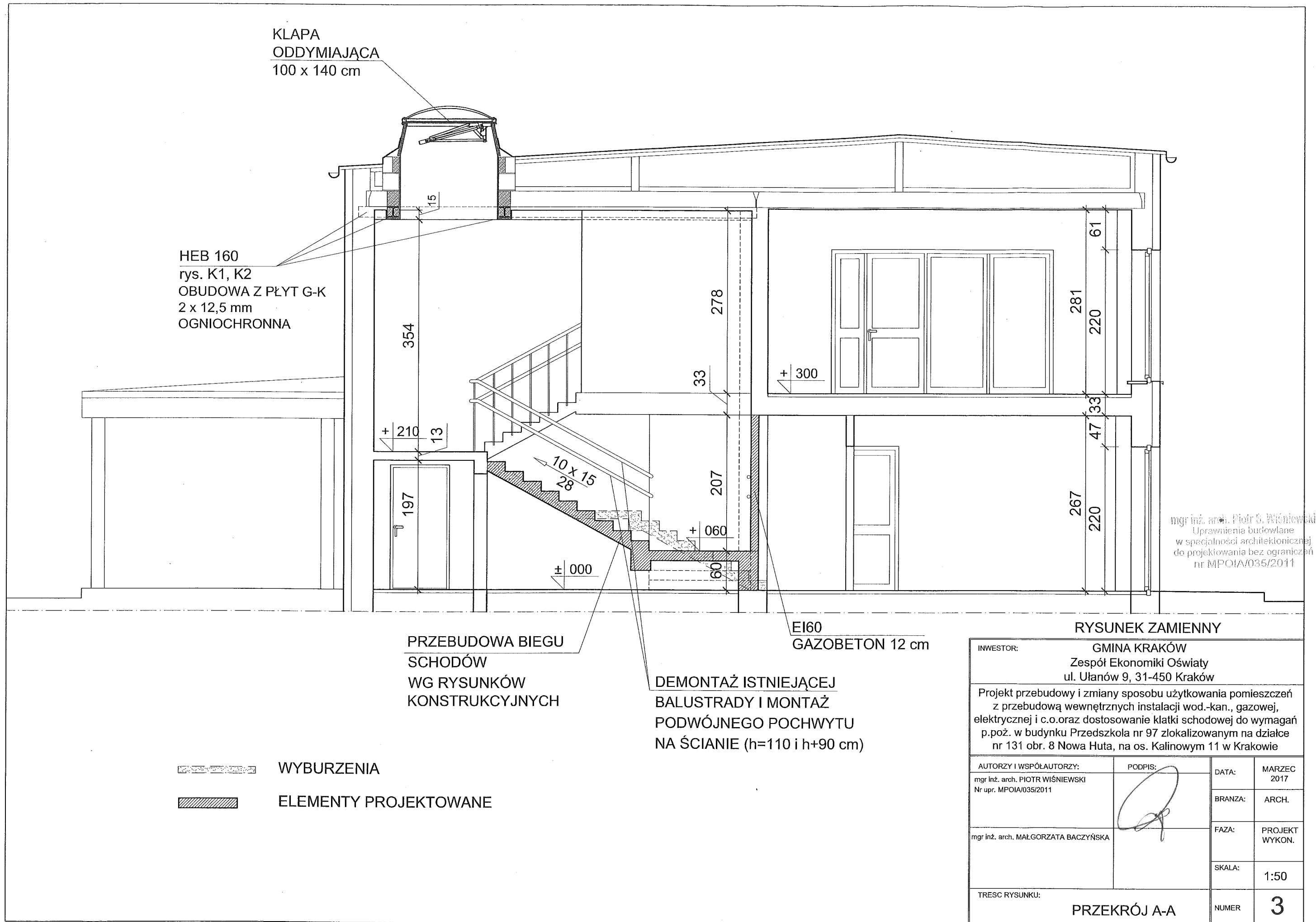
WYBURZENIA

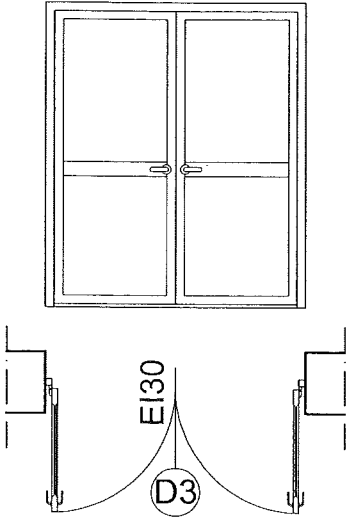
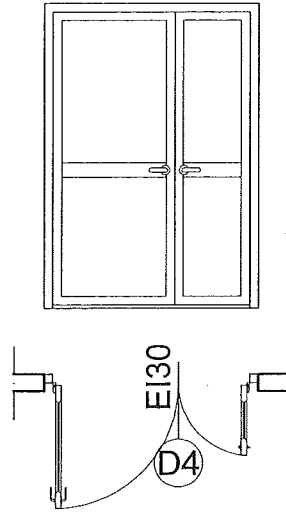
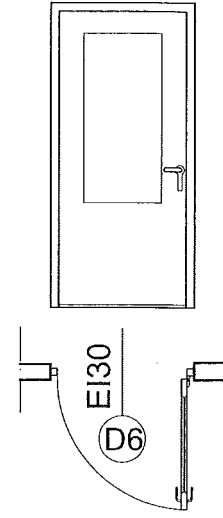
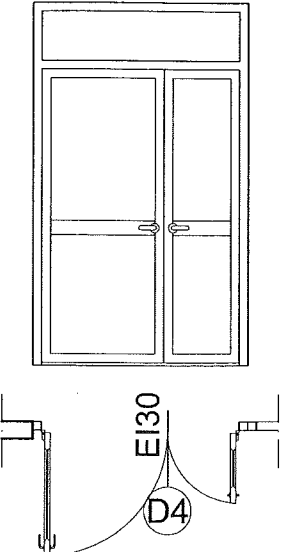
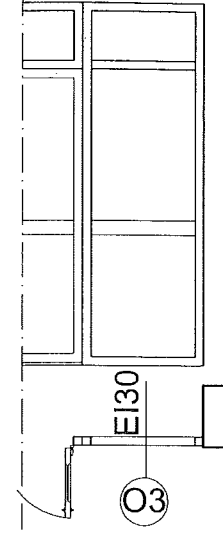
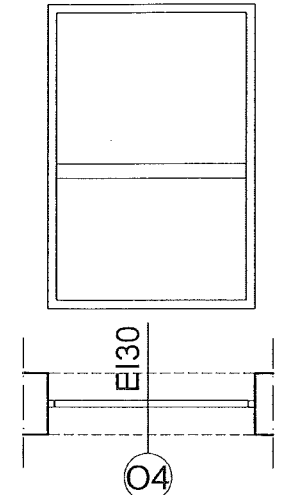
ŚCIANY PROJEKTOWANE

arch. Piotr S. Wiśniewski
Wykonanie budowlane
w szczególności architektury
dotyczy: 100% wykonanie
nr MPOIA/035/2011

RYSUNEK ZAMIENNY

INWESTOR:					
GMINA KRAKÓW Zespół Ekonomiki Oświaty ul. Ulanów 9, 31-450 Kraków					
Projekt przebudowy i zmiany sposobu użytkowania pomieszczeń z przebudową wewnętrznych instalacji wod.-kan., gazowej, elektrycznej i c.o. oraz dostosowanie klatki schodowej do wymagań p.poż. w budynku Przedszkola nr 97 zlokalizowanym na działce nr 131 obr. 8 Nowa Huta, na os. Kalinowym 11 w Krakowie					
AUTORZY I WSPÓLAUTORZY:		PODPIS:			
mgr inż. arch. PIOTR WIŚNIEWSKI Nr upr. MPOIA/035/2011					
mgr inż. arch. MAŁGORZATA BACZYŃSKA				DATA:	LIPIEC 2014
				BRANZA:	ARCH.
		FAZA:	PROJEKT WYKON.		
		SKALA:	1:50		
		TRESC RYSUNKU:			
RZUT I PIĘTRA		NUMER	2		



OZNACZENIE	D3	D4	D6		D7	O3	O4
WIDOK I SCHEMAT OTWIERANIA							
SZEROKOŚĆ	180	140	90		140	80	140
WYSOKOŚĆ	205	205	205		250	250	205
OTWIERANIE	DWUSKRZYDŁOWE	DWUSKRZYDŁOWE	PRAWE	LEWE	DWUSKRZYDŁOWE	STAŁE	STAŁE
ILOŚĆ	1 szt.	1 szt.	1 szt.	1 szt.	1 szt.	1 szt.	1 szt.
UWAGI !	DRZWI WEWNĘTRZNE ALUMINIOWE PRZECIWPOŻAROWE EI30	DRZWI WEWNĘTRZNE ALUMINIOWE PRZECIWPOŻAROWE EI30	DRZWI WEWNĘTRZNE ALUMINIOWE PRZECIWPOŻAROWE EI30		DRZWI WEWNĘTRZNE ALUMINIOWE PRZECIWPOŻAROWE EI30	ŚLUSARKA WEWNĘTRZNA ALUMINIOWA PRZECIWPOŻAROWA EI30	ŚLUSARKA WEWNĘTRZNA ALUMINIOWA PRZECIWPOŻAROWA EI30

Ip.

P.

P.

P.

Ip.

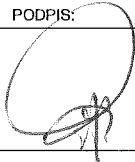
P.

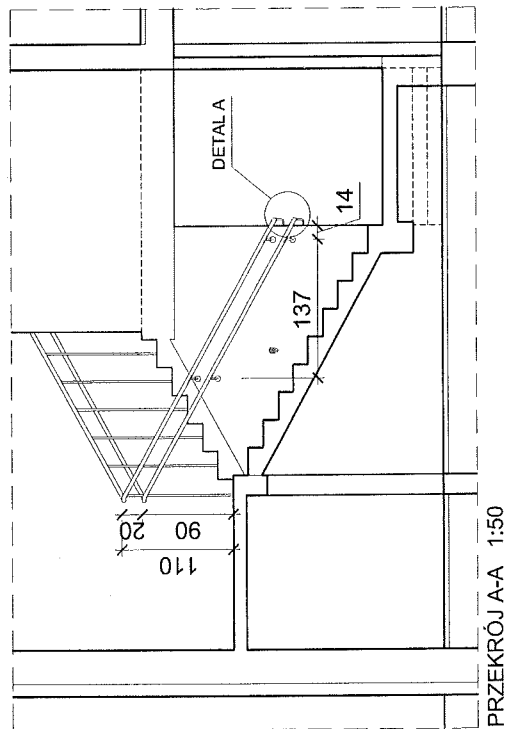
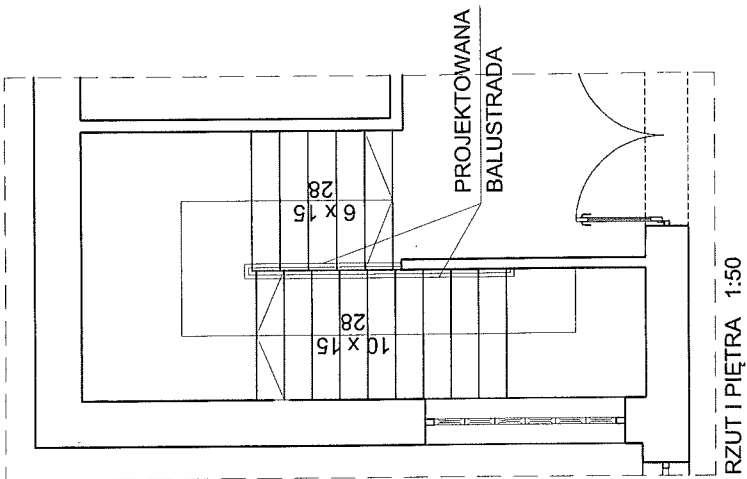
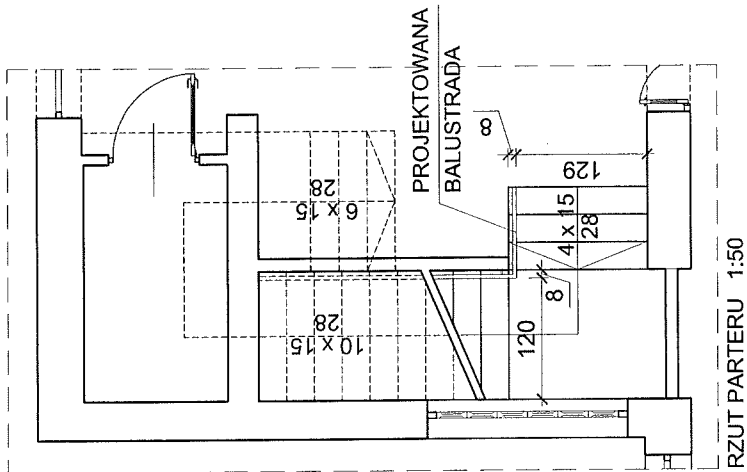
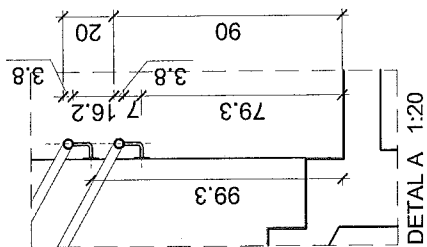
Ip.

mgr inż. arch. Piotr S. Wiśniewski
Uprawnienia budowlane
w specjalności architektonicznej
do projektowania bez ograniczeń
nr MPOIA/035/2011

RYSUNEK ZAMIENNY

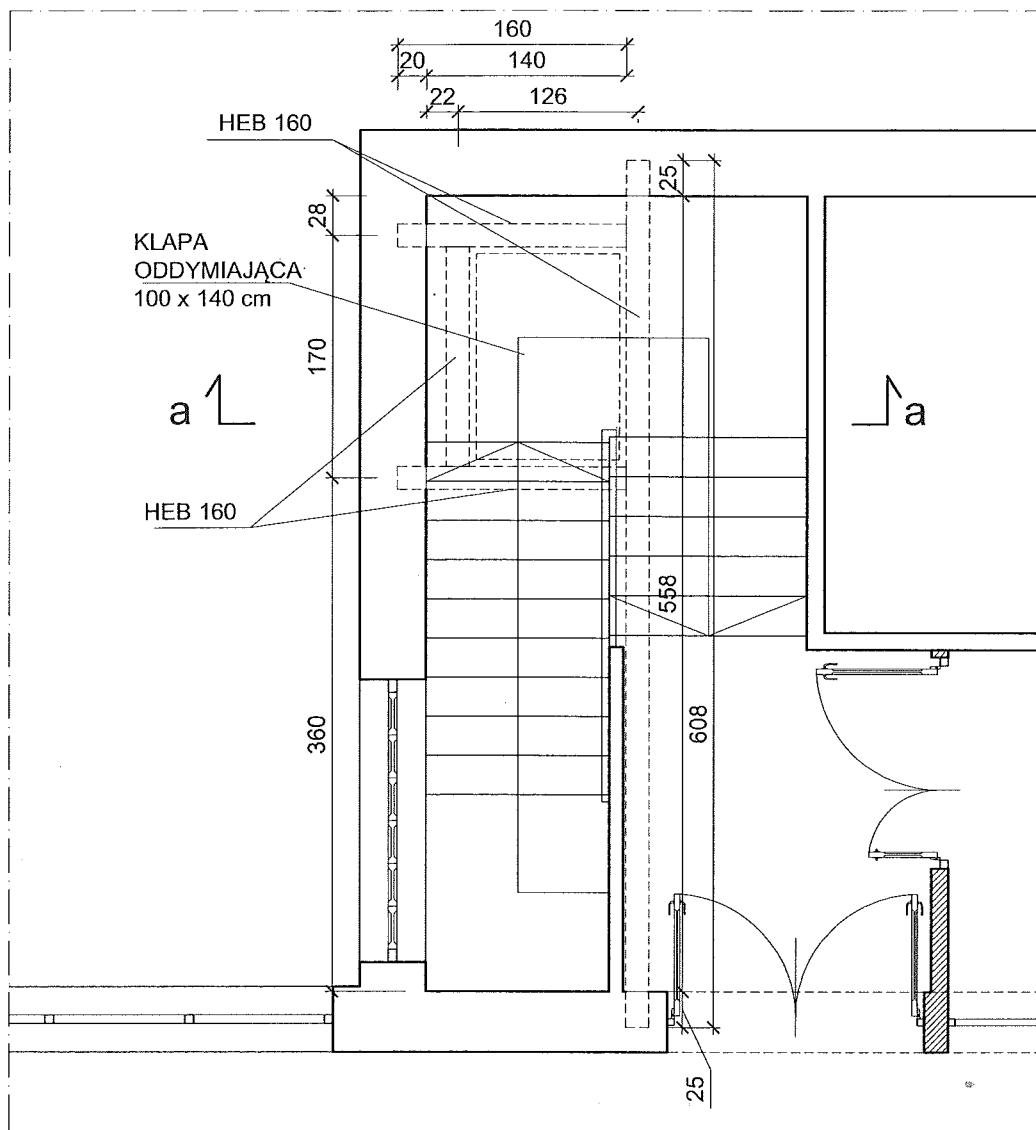
UWAGA:
PRZED WYKONANIEM STOLARKI
SPRAWDZIĆ WYMIARY NA BUDOWIE

INWESTOR:				GMINA KRAKÓW	
Zespół Ekonomiki Oświaty					
ul. Ulanów 9, 31-450 Kraków					
Projekt przebudowy i zmiany sposobu użytkowania pomieszczeń z przebudową wewnętrznych instalacji wod.-kan., gazowej, elektrycznej i c.o. oraz dostosowanie klatki schodowej do wymagań p.poż. w budynku Przedszkola nr 97 zlokalizowanym na działce nr 131 obr. 8 Nowa Huta, na os. Kalinowym 11 w Krakowie					
AUTORZY I WSPÓLAUTORZY:		PODPIS:		DATA:	MARZEC 2017
mgr inż. arch. PIOTR WIŚNIEWSKI Nr upr. MPOIA/035/2011				BRANŻA:	ARCH.
mgr inż. arch. MAŁGORZATA BACZYŃSKA				FAZA:	PROJEKT WYKON.
				SKALA:	1:50
TRESC RYSUNKU:		ETAP II		NUMER	4
ZESTAWIENIE STOLARKI					



RYSUNEK ZAMIENNY

INWESTOR:		GMINA KRAKÓW		MARZEC 2017	
		Zespół Ekonomiki Oświaty		ARCH.	
		ul. Ulanów 9, 31-450 Kraków		PROJEKT WYKON.	
Projekt przebudowy i zmiany sposobu użytkowania pomieszczeń z przebudową wewnętrznych instalacji wod.-kan., gazowej, elektrycznej i c.o. oraz dostosowanie klatki schodowej do wymagań p.poż. w budynku Przedszkola nr 97 zlokalizowanym na działce nr 131 obr. 8 Nowa Huta, na os. Kalinowym 11 w Krakowie					
AUTORZY I WSPÓŁAUTORZY:		PODPIS:		DATA:	BRANŻA:
mgr inż. arch. PIOTR WIŚNIEWSKI					
Nr upr. MPOIA/035/2011					
mgr inż. arch. MAŁGORZATA BACZYŃSKA				FAZA:	SKALA:
					1:50
					1:20
TRESC RYSUNKU:				NUMER	
DETAIL BALUSTRADY				5	



mgr inż. arch. Piotr S. Wiśniewski
 Uprawnienia budowlane
 w specjalności architektonicznej
 do projektowania bez ograniczeń
 nr MPOIA/035/2011
RYSUNEK ZAMIENNY

INWESTOR:

GMINA KRAKÓW
 Zespół Ekonomiki Oświaty
 ul. Ułanów 9, 31-450 Kraków

Projekt przebudowy i zmiany sposobu użytkowania pomieszczeń
 z przebudową wewnętrznych instalacji wod.-kan., gazowej,
 elektrycznej i c.o. oraz dostosowanie klatki schodowej do wymagań
 p.poż. w budynku Przedszkola nr 97 zlokalizowanym na działce
 nr 131 obr. 8 Nowa Huta, na os. Kalinowym 11 w Krakowie

AUTORZY I WSPÓLAUTORZY:

mgr inż. arch. PIOTR WIŚNIEWSKI
 Nr upr. MPOIA/035/2011

PODPIS:

DATA:

MARZEC
2017

BRANZA:

ARCH.
KONSTR.

FAZA:

PROJEKT
WYKON.

SKALA:

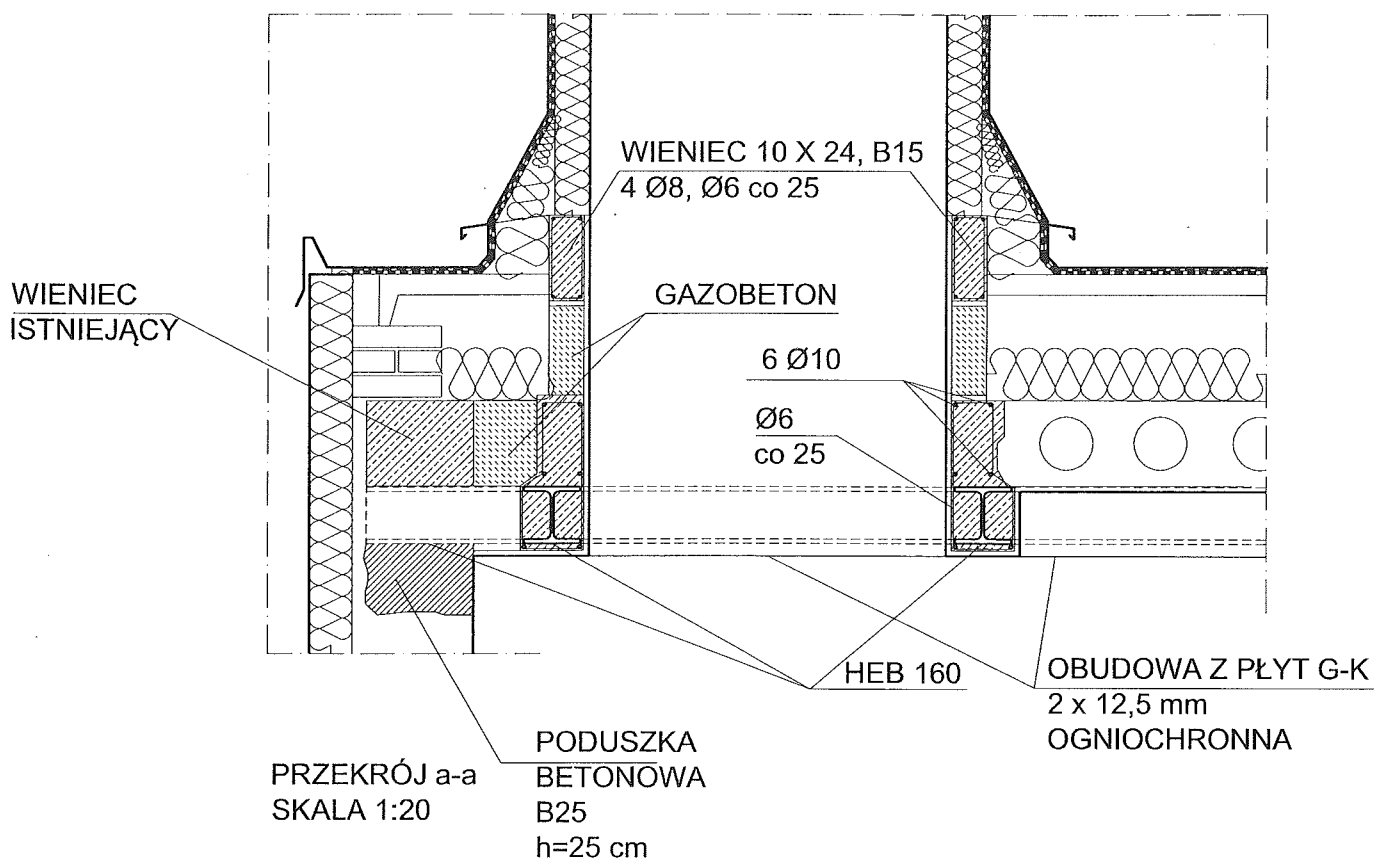
1:50

TRESC RYSUNKU:

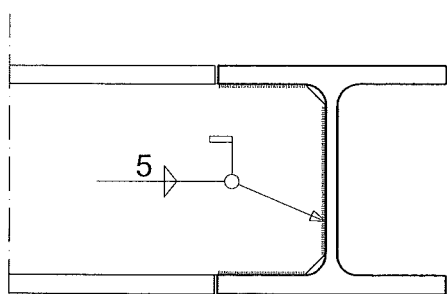
**KONSTRUKCJA WSPIERAJĄCA
 KLAPEŃ ODDYMIAJĄCĄ**

NUMER

K1

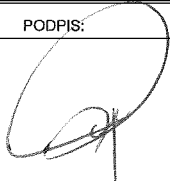


mgr inż. arch. Piotr S. Wiśniewski
Uprawnienia budowlane
w specjalności architektonicznej
do projektowania bez ograniczeń
nr MPOIA/035/2011



POŁĄCZENIE BELEK HEB 160
SKALA 1:5

RYSUNEK ZAMIENNY

INWESTOR:		GMINA KRAKÓW Zespół Ekonomiki Oświaty ul. Ulanów 9, 31-450 Kraków		
Projekt przebudowy i zmiany sposobu użytkowania pomieszczeń z przebudową wewnętrznych instalacji wod.-kan., gazowej, elektrycznej i c.o.oraz dostosowanie klatki schodowej do wymagań p.poż. w budynku Przedszkola nr 97 zlokalizowanym na działce nr 131 obr. 8 Nowa Huta, na os. Kalinowym 11 w Krakowie				
AUTORZY I WSPÓŁAUTORZY:		PODPIS: 	DATA:	MARZEC 2017
mgr inż. arch. PIOTR WIŚNIEWSKI Nr upr. MPOIA/035/2011			BRANZA:	ARCH. KONSTR.
			FAZA:	PROJEKT WYKON.
			SKALA:	1:5 1:20
			NUMER	K2
TRESC RYSUNKU:		KONSTRUKCJA WSPIERAJĄCA KLAPEŁ ODDYMIAJĄCĄ		