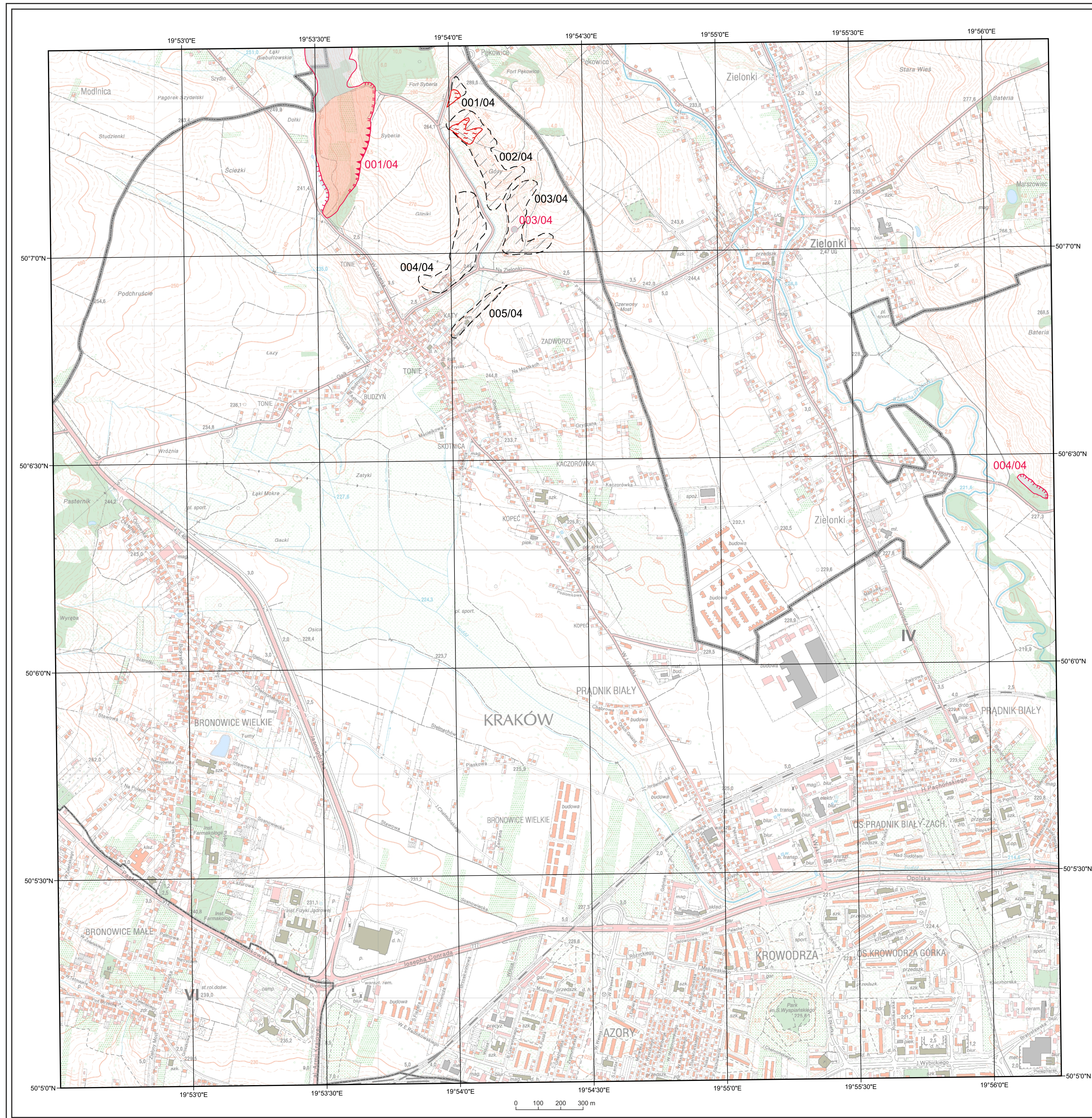


# MAPA OSUWISK I TERENÓW ZAGROŻONYCH RUCHAMI MASOWYMI W SKALI 1:10 000 DLA MIASTA KRAKOWA ARKUSZ: M-34-64-D-b-3



EPSG: 2180



## OBJAŚNIENIA

### Granice osuwisk

- granica pewna
- granica przypuszczalna

### Elementy rzeźby wewnątrzosuwiskowej

- skarpa niska (< 3 m), wyraźna
- skarpa średnia (3-6 m), wyraźna
- skarpa wysoka (6-10 m), wyraźna
- skarpa bardzo wysoka (> 10 m), wyraźna
- skarpa niska (< 3 m), słabo zachowana
- skarpa średnia (3-6 m), słabo zachowana
- skarpa wysoka (6-10 m), słabo zachowana
- skarpa bardzo wysoka (> 10 m), słabo zachowana
- czolo osuwiska
- akumulacyjny próg wewnątrzosuwiskowy
- szczelina osuwiskowa
- zagłębienie wewnątrzosuwiskowe
- rumoszczyk i/lub blokowisko

### Strefy aktywności osuwisk

- strefa aktywna
- strefa okresowo aktywna
- strefa nieaktywna

### Przejawy występowania wód powierzchniowych i podziemnych

- źródło
- wysięk
- ciek
- podmokłość
- zbiornik wód powierzchniowych

### Osuwiska o powierzchni < 0,05 ha (znaczone jako punkt)

- osuwisko aktywne
- osuwisko okresowo aktywne
- osuwisko nieaktywne

### Obszary predysponowane do powstawania osuwisk

- teren zagrożony ruchami masowymi
- obszar wzmożonego, płytkiego spęływania

### Obszar zmieniony antropogenicznie

- obszar zmieniony antropogenicznie

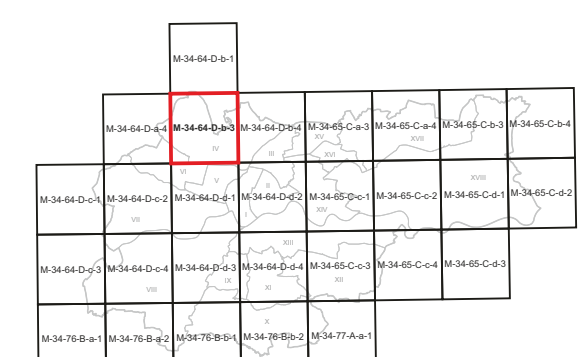
### Podział administracyjny

- granica miasta
- granica dzielnicy

### Numeracja

- 001/07 numer osuwiska
- 001/04 numer terenu zagrożonego
- 001/07 numer obszaru zmienionego antropogenicznie
- III numer dzielnicy

### SKOROWIDZ ARKUSZY



Autor: Prof. dr hab. Antoni Wójcik  
Opracowanie cyfrowe: Sylwester Kamieniarz