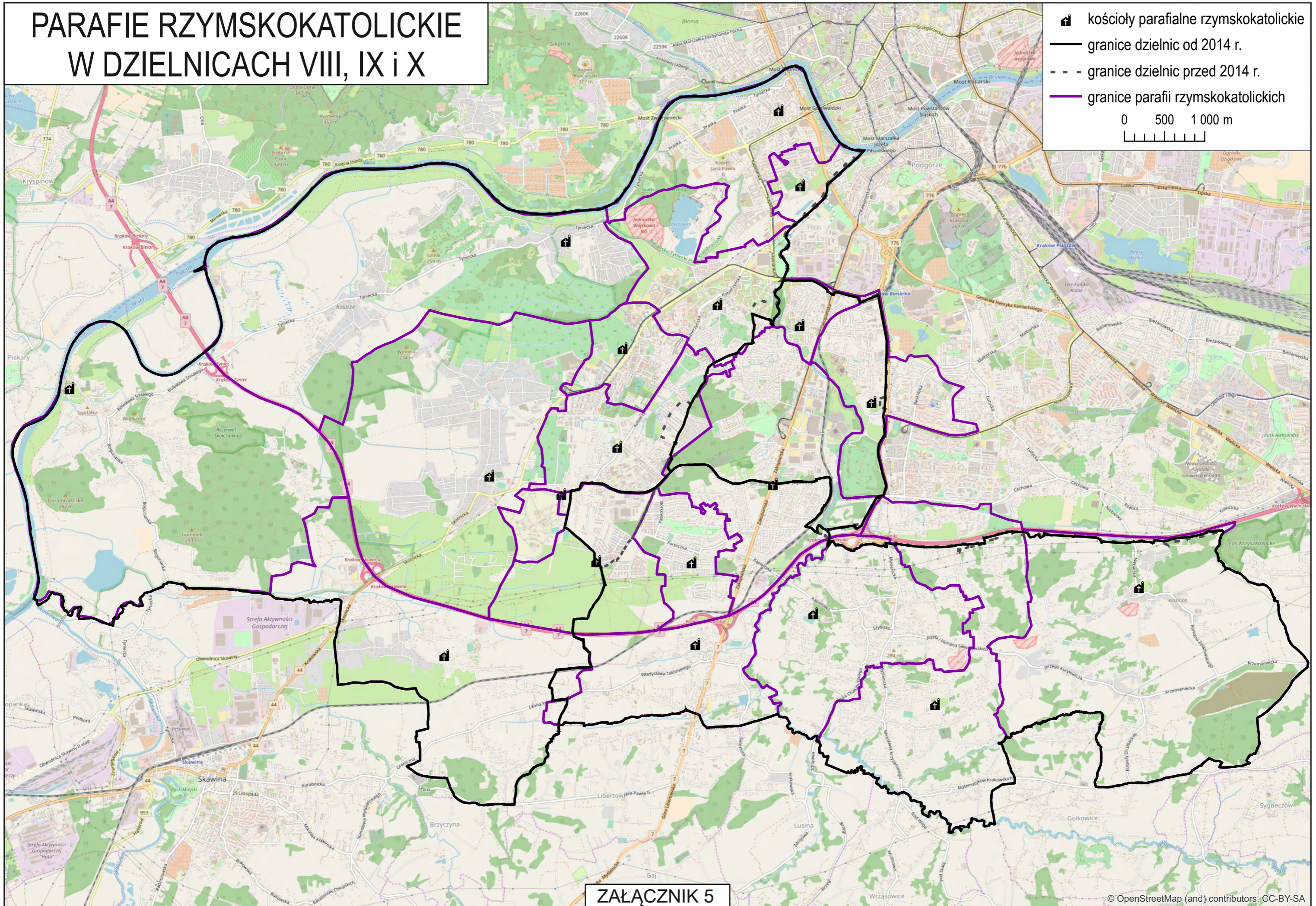
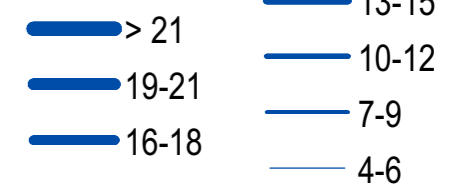


PARAFIE RZYMSKOKATOLICKIE W DZIELNICACH VIII, IX i X

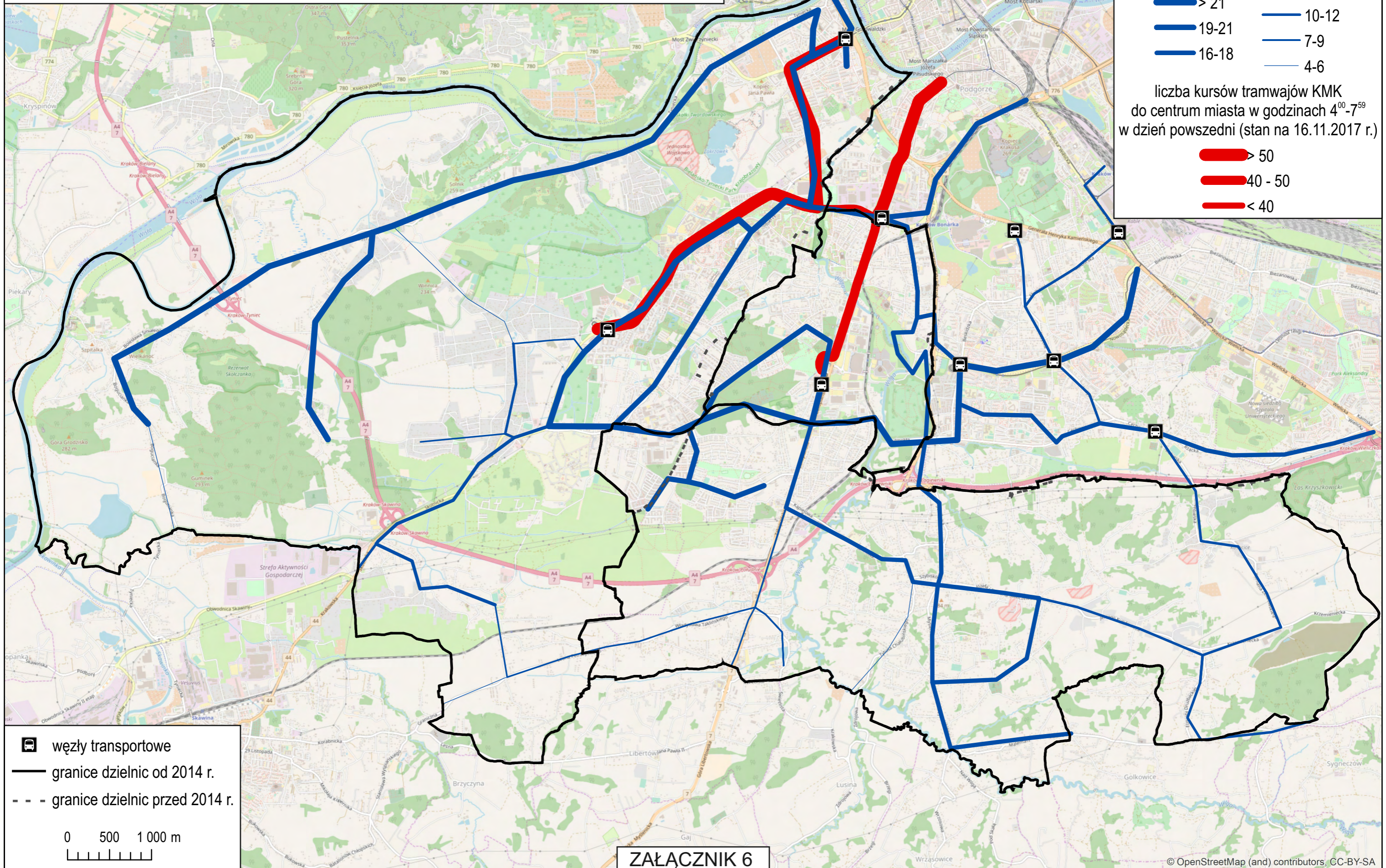
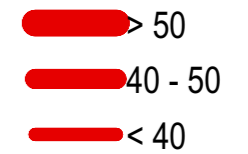


POWIĄZANIA TRANSPORTOWE W RAMACH KMK W DZIELNICACH VIII, IX i X

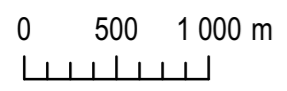
liczba kursów autobusów KMK
do centrum miasta w godzinach 4⁰⁰-7⁵⁹
w dzień powszedni (stan na 16.11.2017 r.)



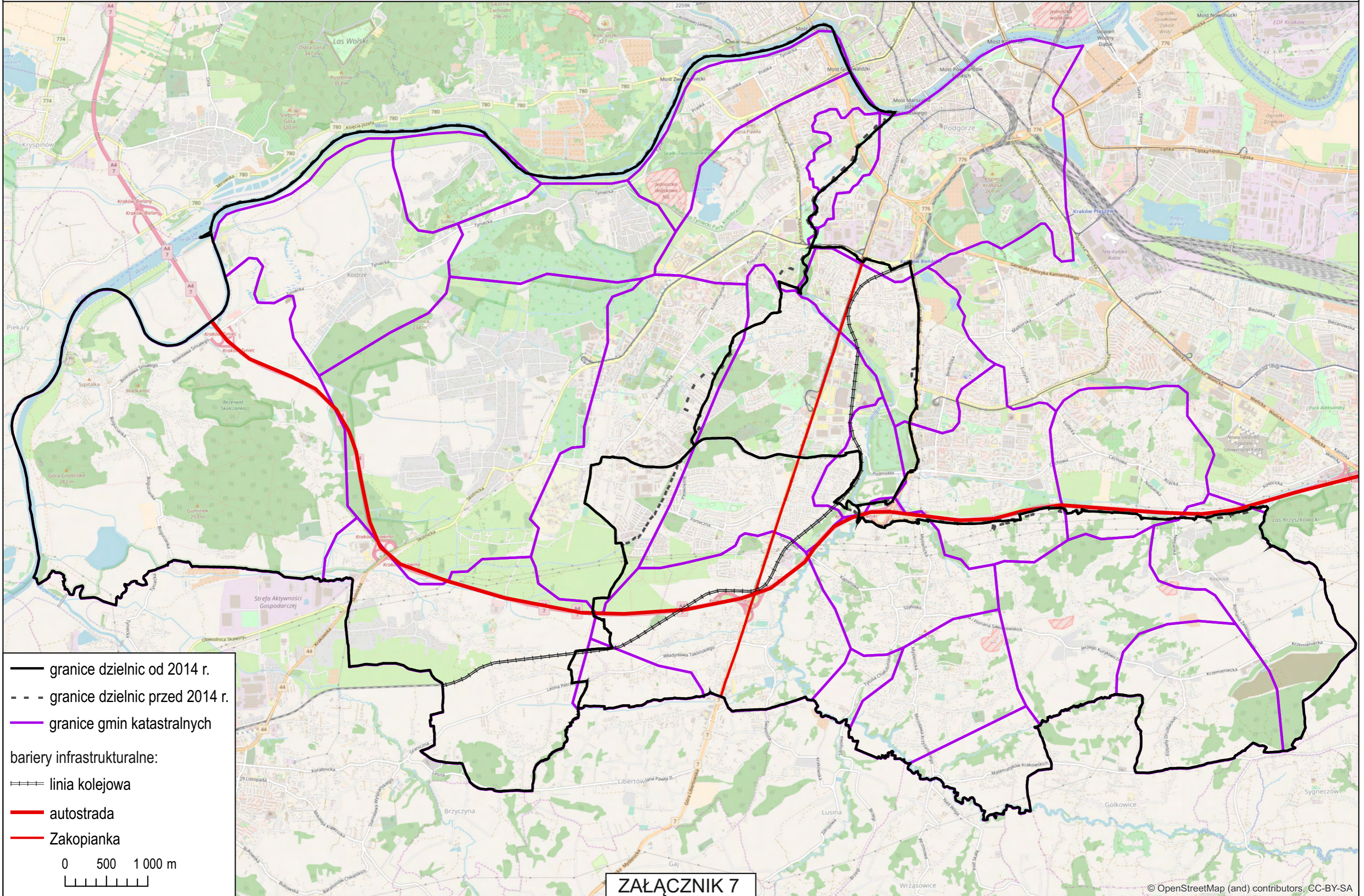
liczba kursów tramwajów KMK
do centrum miasta w godzinach 4⁰⁰-7⁵⁹
w dzień powszedni (stan na 16.11.2017 r.)



węzły transportowe
 granice dzielnic od 2014 r.
 granice dzielnic przed 2014 r.



GRANICE GMIN KATASTRALNYCH I BARIERY INFRASTRUKTURALNE W DZIELNICACH VIII, IX i X



ZGODNOŚĆ PRZEBIEGU GRANIC DZIELNIC VIII, IX I X Z KRYTERIAMI SPÓJNOŚCI SPOŁECZNEJ I PRZESTRZENNO-FUNKCJONALNEJ

