

 **Kraków**

# **Kraków w liczbach 2023**

Kraków, 2024



**Folder zawiera najnowsze dane o Krakowie w 2023 roku.  
Rozwinięcie prezentowanych zagadnień znajduje się  
w Raporcie o stanie Gminy dostępnym na stronie  
Raport o Stanie Gminy - Rozwój Krakowa  
(<https://strategia.krakow.pl>)**

### **Kraków w liczbach 2023**

<b>0</b>	<b>Kraków i krakowianie</b> .....	<b>1</b>
<b>I</b>	<b>Administracja i cyfryzacja</b> .....	<b>3</b>
<b>II</b>	<b>Bezpieczeństwo publiczne</b> .....	<b>7</b>
<b>III</b>	<b>Społeczeństwo obywatelskie</b> .....	<b>8</b>
<b>IV</b>	<b>Oświata i wychowanie</b> .....	<b>8</b>
<b>V</b>	<b>Przedsiębiorczość i nauka</b> .....	<b>9</b>
<b>VI</b>	<b>Turystyka i promocja</b> .....	<b>15</b>
<b>VII</b>	<b>Kultura i ochrona dziedzictwa</b> .....	<b>16</b>
<b>VIII</b>	<b>Mieszkalnictwo</b> .....	<b>19</b>
<b>IX</b>	<b>Ochrona i kształtowanie środowiska</b> .....	<b>20</b>
<b>X</b>	<b>Planowanie przestrzenne i architektura</b> .....	<b>21</b>
<b>XI</b>	<b>Sport i rekreacja</b> .....	<b>23</b>
<b>XII</b>	<b>Transport</b> .....	<b>24</b>
<b>XIII</b>	<b>Gospodarka komunalna</b> .....	<b>26</b>
<b>XIV</b>	<b>Pomoc i integracja społeczna</b> .....	<b>27</b>
<b>XV</b>	<b>Zdrowie</b> .....	<b>28</b>

Zachęcamy do zapoznania się także z innymi publikacjami statystycznymi dotyczącymi Krakowa zamieszczonymi na stronie Rozwój Krakowa - Rozwój Krakowa (<https://strategia.krakow.pl/>)

Źródła: Komórki organizacyjne Urzędu Miasta Krakowa, Miejskie Jednostki Organizacyjne, Urząd Statystyczny w Krakowie, Krakowski Park Technologiczny sp. z o.o., Knight Frank





Powierzchnia: **327** km<sup>2</sup>  
Rozciągłość z południa na północ: **18** km  
Rozciągłość z zachodu na wschód: **31** km  
Położenie – wysokość: **187–383** m n.p.m.



## 806 201

Mieszkańców



Kobiety

429 922



Mężczyźni

376 279



Urodzenia

7 528



Zgony

7 942



Przyrost naturalny

-414



Saldo migracji wewnętrznej

2 327



## Mieszkańcy

W WIEKU PRZED PRODUKCYJNYM

132 773

W WIEKU PRODUKCYJNYM

492 739

MOBILNYM

332 551

NIEMOBILNYM

160 188

W WIEKU POPRODUKCYJNYM

180 689





## Prezydent Miasta Krakowa i Zastępcy Prezydenta Miasta Krakowa – VIII kadencja

Prezydent Miasta Krakowa	Jacek Majchrowski
Zastępca Prezydenta Miasta Krakowa	Andrzej Kulig
Zastępca Prezydenta Miasta Krakowa	Jerzy Muzyk
Zastępca Prezydenta Miasta Krakowa	Bogusław Kośmider
Zastępca Prezydenta Miasta Krakowa	Anna Korfel-Jasińska

## Przewodniczący i Wiceprzewodniczący Rady Miasta Krakowa – VIII kadencja

Przewodniczący	(do 15 października 2023 roku) Rafał Komarewicz
Wiceprzewodniczący	Artur Buszek
Wiceprzewodniczący	Michał Drewnicki



## Działalność Prezydenta Miasta Krakowa

	2021	2022	2023
Zarządzenia wydane przez Prezydenta Miasta Krakowa	3 431	3 934	3 955
Przedsięwzięcia i wydarzenia objęte honorowym patronatem przez Prezydenta	281	269	261
Liczba prezydenckich spotkań (z inwestorami, mieszkańcami itp.) oraz oficjalnych uroczystości	25 <sup>1</sup>	3 802	3 900

<sup>1</sup> W roku 2021 zostało zarejestrowanych 167 spraw osób zwracających się z prośbą o spotkanie z Prezydentem Miasta Krakowa. Ze względu na trwający stan pandemii Pan Prezydent osobiście spotkał się w 25 sprawach.



Liczba sesji  
w 2023 roku

**22**



Liczba podjętych  
uchwał w 2023 roku

**657**





## Wartość mienia Gminy Miejskiej Kraków (zł)

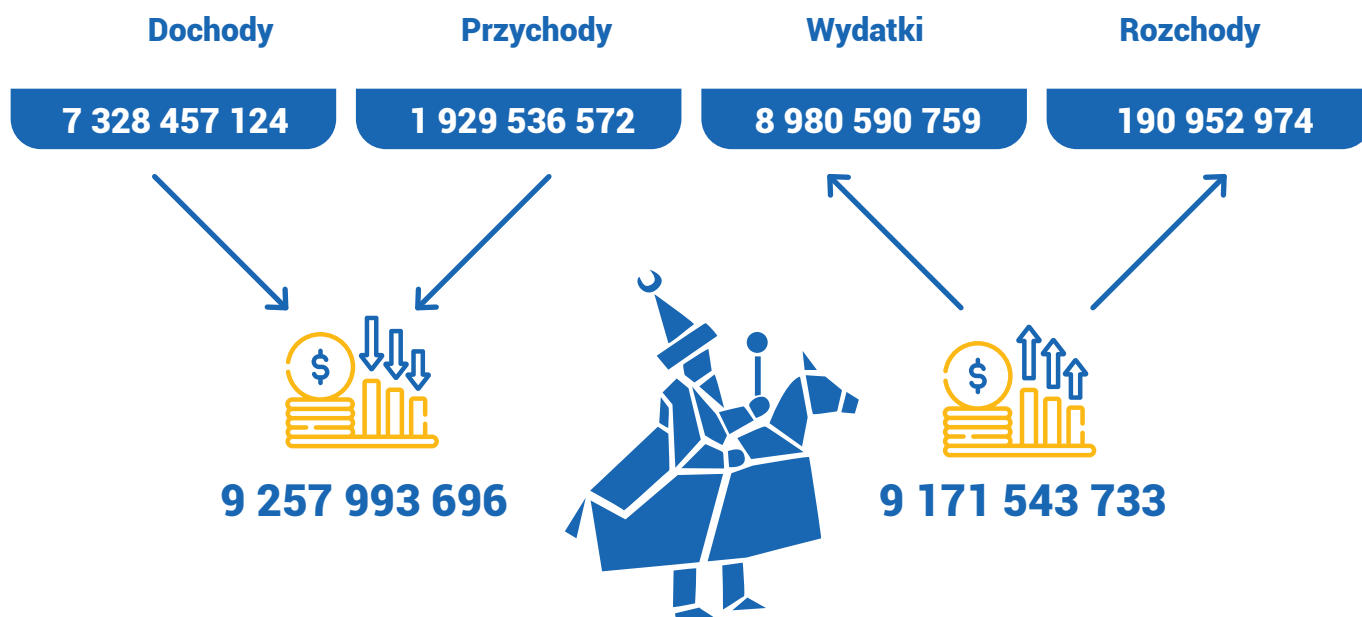
	2022	2023
Wartość mienia (netto <sup>1</sup> ), z tego:	63 193 646 041	64 326 020 317
aktywa trwałe, w tym m.in.:	62 494 742 317	63 485 909 754
grunty	49 832 725 514	50 073 215 604
budynki i lokale	3 577 548 539	3 771 654 951
obiekty inżynierii lądowej i wodnej	3 833 509 540	4 017 583 711
aktywa obrotowe	698 903 724	840 110 563

<sup>1</sup> wartość pomniejszona o odpisy umorzeniowe i aktualizujące

## Administracja i cyfryzacja

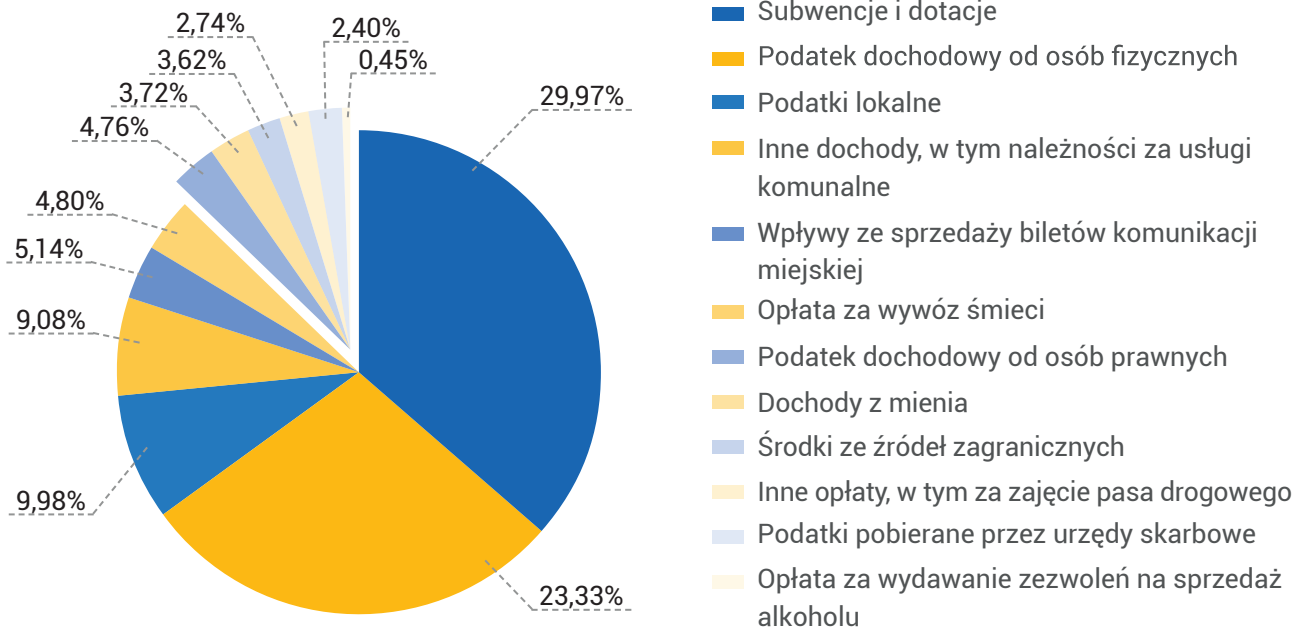


## Budżet Miasta Krakowa w 2023 roku (zł)

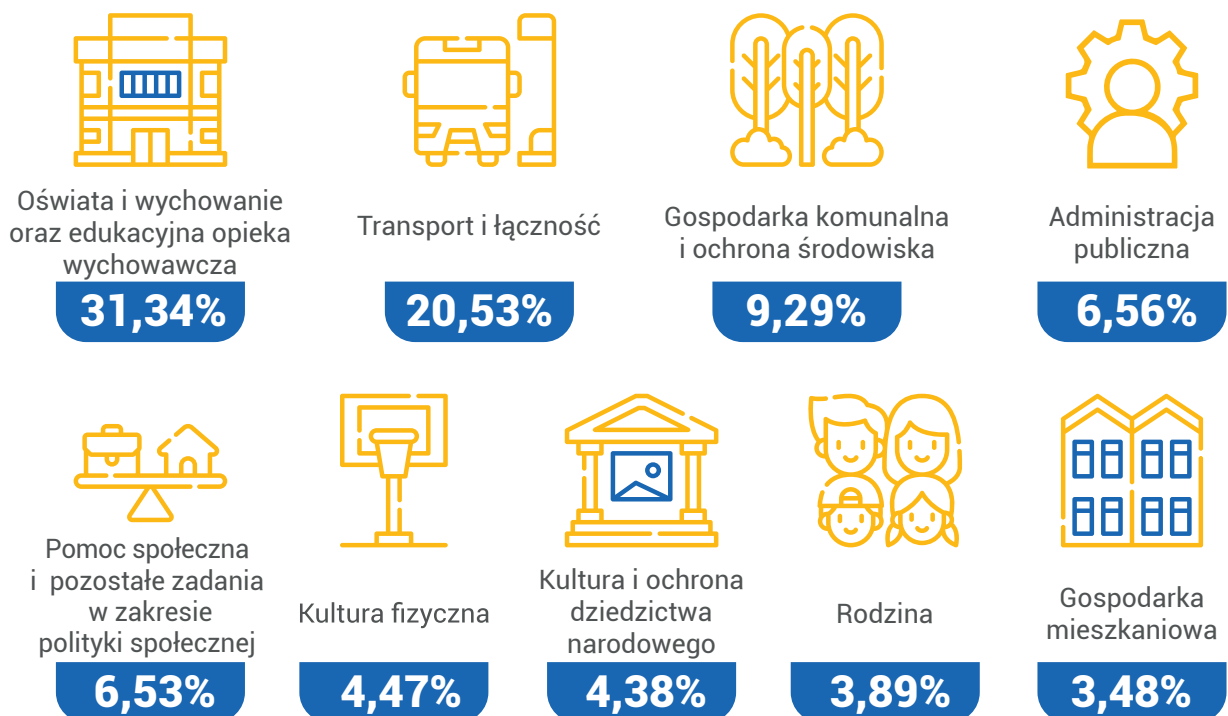




## Dochody budżetu miasta w 2023 roku (%)



## Budżet Miasta Krakowa - udział wydatków w wybranych działach klasyfikacji





### Bezzwrotne środki ze źródeł zagranicznych, w tym funduszy UE (zł)

	2021	2022	2023
Dochody ogółem, z tego:	113 285 983	254 205 734	249 516 715
inwestycyjne	86 500 233	195 045 763	219 375 763
bieżące	26 785 750	59 159 971	30 140 952

### Wydatki budżetowe Miasta Krakowa na inwestycje (zł)

	2021	2022	2023
Inwestycje ogólnomiejskie	1 087 746 664	1 134 642 745	1 300 966 059

### Usługi administracyjne

Liczba udostępnionych usług administracyjnych - tzw. procedur opisanych w wykazie usług na stronach Biuletynu Informacji Publicznej Miasta Krakowa

	2021	2022	2023
Liczba realizowanych usług administracyjnych, z tego:	707	704	713
w Urzędzie Miasta Krakowa	453	451	457
w Miejskich Jednostkach Organizacyjnych	254	253	256
Liczba usług możliwych do załatwienia przez Internet w całości lub w części	159	157	159

### Transakcje wykonane drogą elektroniczną

	2021	2022	2023
Liczba transakcji przez Elektroniczną Skrzynkę Podawczą na platformie ePUAP w tym korespondencja wymieniana przez Krakowski Portal Podatnika	316 576	290 203	375 904
Liczba wniosków o świadczenia społeczne – rodzinne, alimentacyjne, Karta Dużej Rodziny przesłanych z wykorzystaniem systemu emp@tia	7 641	7 302	7 545

### Decyzje administracyjne

	2021	2022	2023
Liczba wydanych decyzji administracyjnych (w trybie KPA oraz decyzji podatkowych)	786 118	761 375	816 226



## Usługi administracyjne wewnętrzne – procedury dla zamówień publicznych

	2021	2022	2023
Liczba wszczętych procedur obsługi udzielania zamówień publicznych / dla części (przedmiot odrębnego postępowania)	143 / 343	143 / 312	180 / 356

Dane obejmują postępowania, które zostały wszczęte w roku poprzednim i były kontynuowane w omawianym.

### Współpraca międzynarodowa Krakowa



#### Miasta bliźniacze ●

Budapeszt (Węgry), Kijów (Ukraina), Leuven (Belgia), Mediolan (Włochy), Norymberga (Niemcy)

#### Miasta partnerskie ●

- **Europa:** Bordeaux (Francja), Bratysława (Słowacja), Edynburg (Wielka Brytania), Florencja (Włochy), Frankfurt nad Menem (Niemcy), Göteborg (Szwecja), Innsbruck (Austria), Lipsk (Niemcy), Lwów (Ukraina), Orlean (Francja), Pecz (Węgry), Solura (Szwajcaria), Rzym (Włochy), Wilno (Litwa)
- **Ameryka Południowa:** Cuzco (Peru)
- **Ameryka Północna:** Rochester (USA), San Francisco (USA)
- **Afryka:** Fez (Maroko)
- **Azja:** Tbilisi (Gruzja)

# Bezpieczeństwo publiczne



Funkcjonariusze  
policji

2 037



Liczba stwierdzonych  
przestępstw

24 511



Wykrywalność  
ogólna przestępstw

68,6%



Funkcjonariusze  
Straży Miejskiej

484



Liczba służb  
patrolowych

53 790



Liczba ujawnionych  
wykroczeń

134 944



Strażacy  
w Państwowej Straży  
Pożarnej

616



## Požary w Krakowie

	2021	2022	2023
Liczba pożarów	1 257	1 526	1 267
Akcje ratownicze	11 527	10 711	8 735



## Społeczeństwo obywatelskie

### Budżet obywatelski w Krakowie

	2021 (8. edycja)	2022 (9. edycja)	2023 (10. edycja)
Liczba projektów ogólnomiejskich	99	169	269
Liczba projektów dzielnicowych	497	693	873
Kwota budżetu obywatelskiego ogółem (zł), z tego:	35 mln	38 mln	38 mln
na realizację zadań ogólnomiejskich	7 mln	7,6 mln	7,6 mln
na realizację zadań dzielnicowych	28 mln	30,4 mln	30,4 mln
Liczba oddanych głosów (ważnych)	51 229	42 965	64 907
Frekwencja (%)	7	6	9

Funkcjonowało **55** Centrów Aktywności Seniora



## Oświata i wychowanie

	Placówki	Liczba oddziałów	Dzieci/ uczniowie
<b>Ogólnodostępne</b>			
Przedszkola*	471	1 851	35 803
Szkoły podstawowe	178	2 961	60 004
Szkoły ponadpodstawowe	170	2 329	61 002
<b>Specjalne</b>			
Przedszkola	12	75	300
Szkoły podstawowe	24	405	1 380
Szkoły ponadpodstawowe	33	215	897

(\*) w tym punkty przedszkolne oraz oddziały przedszkolne przy szkołach



## Egzamin ósmoklasisty

(średnie wyniki, termin główny i dodatkowy)

JĘZYK POLSKI	74%
MATEMATYKA	70%
JĘZYK ANGIELSKI	80%

## Egzamin maturalny

(średnie wyniki, termin główny i dodatkowy)

### Formuła 2015

JĘZYK POLSKI	63%
MATEMATYKA	59%
JĘZYK ANGIELSKI	79%

## Egzamin maturalny

(średnie wyniki, termin główny i dodatkowy)

### Formuła 2023

JĘZYK POLSKI	70%
MATEMATYKA	78%
JĘZYK ANGIELSKI	91%

## Przedsiębiorczość i nauka



PKB dla Krakowa (2021)

**93 449 mln zł**

PKB na osobę (2021)

**116 630 zł**

Firmy zarejestrowane  
w REGON 2023

**176 924**

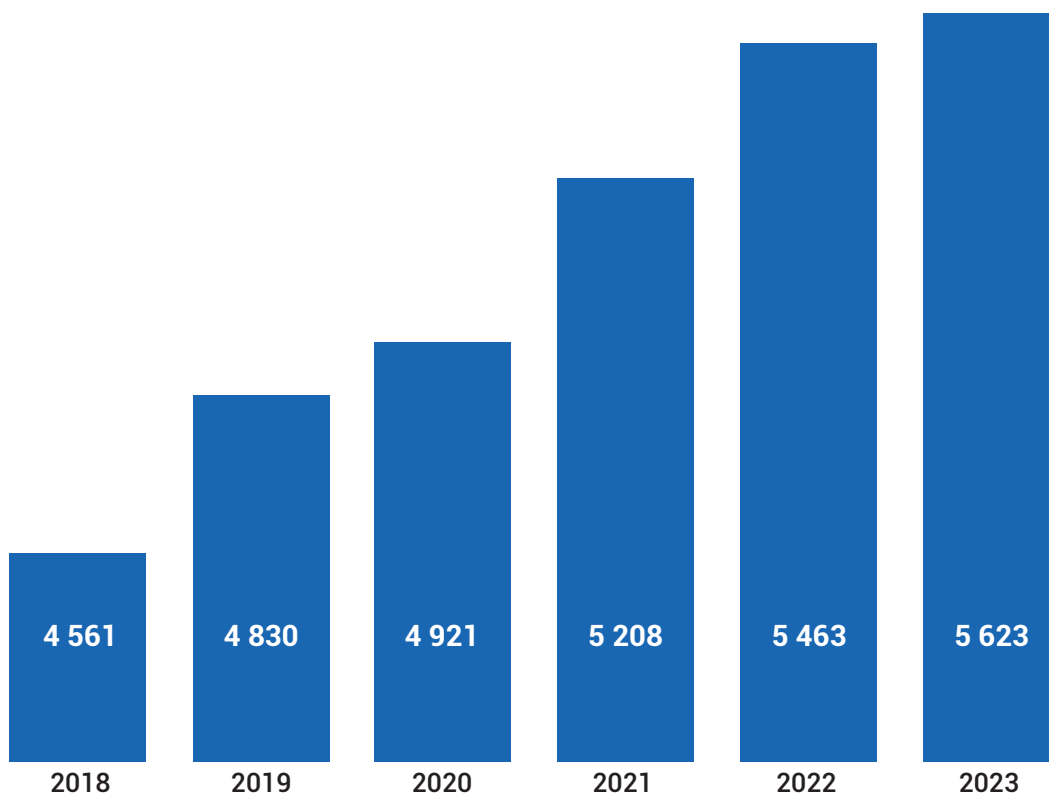
### Podmioty gospodarki narodowej według formy prawnej

	2021	2022	2023
Ogółem, w tym:	160 013	168 231	176 924
spółdzielnie	232	230	228
przedsiębiorstwa państwowe	7	7	7
spółki handlowe, w tym:	33 913	36 034	37 972
spółki z o.o.	28 060	30 410	32 504
spółki akcyjne	609	567	564
spółki cywilne	11 838	11 764	11 732

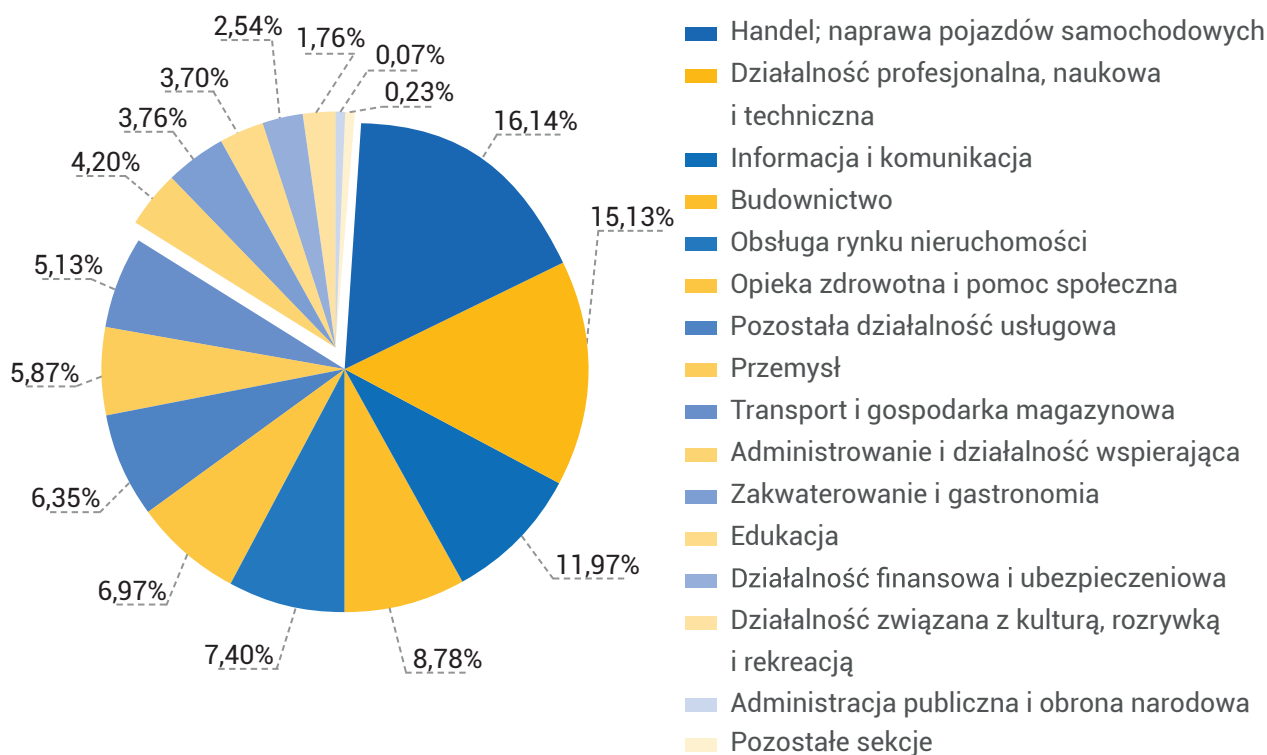
**W 2023 roku działalność gospodarczą w Krakowie prowadziło 112,0 tys. osób**



## Spółki handlowe z kapitałem zagranicznym



## Podmioty gospodarcze według wybranych sekcji PKD





### Nakłady inwestycyjne<sup>1</sup> (ceny bieżące, tys. zł)

	I-XII 2021	I-XII 2022	I-XII 2023
Ogółem, w tym:	5 526 949	5 758 551	6 610 077
na środki trwałe, w tym:	5 526 832	5 756 858	6 609 304
budynki i budowle	2 549 270	2 893 008	3 005 602
maszyny, urządzenia techniczne i narzędzia	2 387 073	2 713 457	2 731 995
środki transportu	565 984	494 826	853 187

<sup>1</sup> dane dotyczą podmiotów gospodarczych (mających siedzibę na terenie Krakowa), w których liczba pracujących przekraczała 49 osób

### Liczba pracujących w sektorze przedsiębiorstw w grudniu 2023 roku

**258 381**

### Pracujący w sektorze przedsiębiorstw w 2023 roku według wybranych sekcji PKD (tys.)

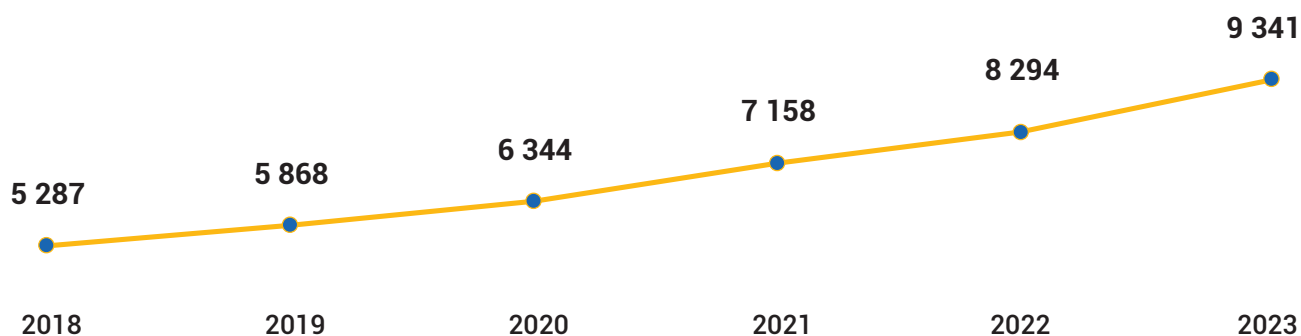


### Stopa bezrobocia rejestrowanego

2021	2022	2023
2,9%	2,3%	1,9%



## Przeciętne miesięczne wynagrodzenie brutto w sektorze przedsiębiorstw (zł)



## Specjalna Strefa Ekonomiczna – Krakowski Park Technologiczny (SSE-KPT)

Podstrefy	Powierzchnia całkowita (ha)	Powierzchnia niewykorzystana (ha)
Ogółem powierzchnia SSE	1 015,6129	263,4893
Kraków, z tego:	87,9292	21,8144
Kraków Nowa Huta	10,4667	3,5439
Kraków Podgórze	47,0535	4,5584
Kraków Śródmieście	30,4090	13,7121
Ogólne informacje o SSE-KPT		
Zatrudnienie (liczba osób)		32 625
Liczba wydanych zezwoleń na działalność w SSE		265
Docelowa wielkość inwestycji według biznesplanu (mld zł)		16,03





## Nowoczesne powierzchnie użytkowe w 2023 roku



**Biura**

**1,81 mln m<sup>2</sup>**



**Powierzchnie handlowe**

**630 000 m<sup>2</sup>**



**Magazyny**

**980 000 m<sup>2</sup>**



**Szkoły wyższe**

**23**



**Studenci**

**132,0 tys.**



**Absolwenci**

**32,3 tys.**

### Szkoły wyższe w Krakowie

**2023**

Szkoły wyższe w Krakowie, z tego:	23
szkoły wyższe publiczne	10
szkoły wyższe niepubliczne	13
Studenci ogółem, z tego:	131 961
studenci stacjonarni	101 261
studenci niestacjonarni	30 700
Absolwenci, z tego:	32 273
absolwenci studiów stacjonarnych	23 761
absolwenci studiów niestacjonarnych	8 512
Studenci cudzoziemcy	9 476
Absolwenci cudzoziemcy	1 814



## Studenci, absolwenci

Uczelnie	Studenci	Absolwenci
Uczelnie publiczne – ogółem	107 822	26 749
Uniwersytet Jagielloński w Krakowie	33 549	7 766
Akademia Górniczo-Hutnicza im. Stanisława Staszica w Krakowie	18 074	5 197
Politechnika Krakowska im. Tadeusza Kościuszki	11 779	3 271
Uniwersytet Pedagogiczny im. Komisji Edukacji Narodowej w Krakowie	17 202	3 541
Uniwersytet Ekonomiczny w Krakowie	14 876	3 467
Uniwersytet Rolniczy im. Hugona Kołłątaja w Krakowie	6 707	2 020
Akademia Wychowania Fizycznego im. Bronisława Czecha w Krakowie	3 778	1 008
Akademia Sztuk Pięknych im. Jana Matejki w Krakowie	969	208
Akademia Muzyczna w Krakowie	700	242
Akademia Sztuk Teatralnych im. Stanisława Wyspiańskiego w Krakowie	188	29
Uczelnie niepubliczne – ogółem	24 139	5 524
Krakowska Akademia im. Andrzeja Frycza Modrzewskiego	8 842	1 661
Akademia Ignatianum w Krakowie	3 040	659
Wyższa Szkoła Zarządzania i Bankowości w Krakowie	3 333	725
Uniwersytet Papieski Jana Pawła II w Krakowie	2 456	604
Wyższa Szkoła Ekonomii i Informatyki w Krakowie	1 744	436
Krakowska Wyższa Szkoła Promocji Zdrowia	1 168	405
Wyższa Szkoła Europejska im. ks. Józefa Tischnera w Krakowie	1 172	331
Akademia WSB w Dąbrowie Górniczej – Wydział Zamiejscowy w Krakowie	1 922	497
Wyższa Szkoła Bezpieczeństwa Publicznego i Indywidualnego „Apeiron” w Krakowie	617	197
Szkoła Wyższa im. Bogdana Jańskiego w Warszawie - Wydział Zamiejscowy w Krakowie	4	8
Wyższa Szkoła Turystyki i Ekologii w Suchoj Beskidzkiej - Wydział Turystyki w Krakowie	11	b.d.
Uniwersytet SWPS w Warszawie – Filia w Krakowie	180	0
Wyższa Szkoła Biznesu – National Louis University z siedzibą w Nowym Sączu – Wydział Zamiejscowy w Krakowie	10	1
Uczelnie publiczne i niepubliczne ogółem	131 961	32 273



## Turyści i odwiedzający Kraków

	2021	2022	2023
Odwiedzający ogółem, w tym:	7 380 000	8 400 000	12 180 000
zagraniczni	770 000	500 000	900 000
Turyści (> 1 dzień) ogółem, w tym:	6 040 000	5 360 000	7 050 000
zagraniczni	670 000	440 000	760 000

## Baza noclegowa w Krakowie

### Liczba obiektów noclegowych ogółem

**2 413**

### Ogólna liczba miejsc noclegowych

**56 567**



\*\*\*\*\*



\*\*\*\*



\*\*\*



\*\*



\*



Baza pozahotelowa

Hotele

**21**

**62**

**87**

**14**

**5**

**2 210**

Liczba miejsc noclegowych

**3 334**

**10 713**

**7 618**

**1 511**

**750**

**32 380**

## Wykorzystanie turystycznych obiektów zbiorowego zakwaterowania

	2021	2022	2023
Osoby korzystające ogółem, w tym:	1 228 178	2 263 653	2 647 530
turyści zagraniczni	292 420	852 637	1 235 544

## Miejska prezentacja internetowa „Magiczny Kraków” – [www.krakow.pl](http://www.krakow.pl)



Wejścia na stronę główną

**ok. 32 mln**





# Kultura i ochrona dziedzictwa



47 publicznych instytucji kultury



## Instytucje kultury w Krakowie wpisane do rejestrów samorządów: gminnego i wojewódzkiego

Instytucje kultury	Gminy Miejskiej Kraków	Marszałka Województwa Małopolskiego
Teatry	<ol style="list-style-type: none"> <li>1. Teatr Ludowy</li> <li>2. Teatr Bagatela im. T. Boya-Żeleńskiego</li> <li>3. Teatr Groteska</li> <li>4. Teatr Łaźnia Nowa</li> <li>5. Teatr KTO</li> <li>6. Balet Dworski Cracovia Danza</li> <li>7. Krakowski Teatr Variete</li> <li>8. Krakowski Teatr – Scena STU</li> </ol>	<ol style="list-style-type: none"> <li>1. Teatr im. J. Słowackiego w Krakowie</li> <li>2. Opera Krakowska w Krakowie</li> </ol>
Instytucje muzyczne	<ol style="list-style-type: none"> <li>1. Capella Cracoviensis</li> <li>2. Orkiestra Stołecznego Królewskiego Miasta Krakowa Sinfonietta Cracovia</li> </ol>	<ol style="list-style-type: none"> <li>1. Filharmonia im. K. Szymanowskiego w Krakowie</li> </ol>
Centra, ośrodki, instytuty kultury	<ol style="list-style-type: none"> <li>1. Nowohuckie Centrum Kultury</li> <li>2. Centrum Kultury Dworek Białoprądnicki</li> <li>3. Centrum Kultury Podgórze</li> <li>4. Krakowskie Forum Kultury</li> <li>5. Ośrodek Kultury Kraków-Nowa Huta</li> <li>6. Ośrodek Kultury im. C.K. Norwida</li> <li>7. Ośrodek Kultury Zespół Pieśni i Tańca „Krakowiacy”</li> <li>8. Ośrodek Kultury – Biblioteka Polskiej Piosenki</li> <li>9. Instytut Kultury Willa Decjusza</li> <li>10. Instytut Dialogu Międzykulturowego im. Jana Pawła II<sup>2</sup></li> </ol>	<ol style="list-style-type: none"> <li>1. Ośrodek Dokumentacji Sztuki Tadeusza Kantora CRICOTEKA w Krakowie</li> <li>2. Małopolski Instytut Kultury w Krakowie</li> </ol>
Biblioteki	Biblioteka Kraków	Wojewódzka Biblioteka Publiczna
Muzea i galeria	<ol style="list-style-type: none"> <li>1. Muzeum Krakowa</li> <li>2. MuFo - Muzeum Fotografii im. W. Rzewuskiego w Krakowie</li> <li>3. Muzeum Inżynierii i Techniki w Krakowie</li> <li>4. Muzeum Sztuki Współczesnej w Krakowie MOCAM</li> <li>5. Muzeum Armii Krajowej im. gen. E. Fieldorfa „Nila”<sup>1</sup></li> <li>6. Galeria Sztuki Współczesnej Bunkier Sztuki</li> <li>7. Muzeum KL Płaszow<sup>3</sup></li> </ol>	<ol style="list-style-type: none"> <li>1. Muzeum Archeologiczne w Krakowie</li> <li>2. Muzeum Etnograficzne im. S. Udzieli w Krakowie</li> <li>3. Muzeum Lotnictwa Polskiego w Krakowie</li> </ol>
Inne	Krakowskie Biuro Festiwalowe	Małopolskie Centrum Nauki Cogiteon w Krakowie

<sup>1</sup> współprowadzone przez Miasto Kraków i Województwo Małopolskie

<sup>2</sup> współprowadzone przez Województwo Małopolskie, Miasto Kraków i Centrum Jana Pawła II „Nie lękajcie się!”

<sup>3</sup> współprowadzone przez Miasto Kraków i Ministerstwo Kultury i Dziedzictwa Narodowego



## Wydarzenia organizowane lub współorganizowane przez Krakowskie Biuro Festiwalowe

Kategoria wydarzeń	Liczba wydarzeń	Liczba uczestników
ogółem	691	279 166

## Liczba uczestników imprez artystyczno-rozrywkowych o charakterze masowym

	2021	2022	2023
	146 218	616 554	493 777

### Liczba uczestników „Krakowskich Nocy” (Noc Muzeów, Noc Teatrów, Noc Tańca, Noc Jazzu, Noc Cracovia Sacra, Noc Poezji, Noc Kin Studyjnych)



2021

82 126



2022

160 407



2023

172 692

Mieszkaniec skorzystał z miejskich instytucji kultury średnio **6,6** razy

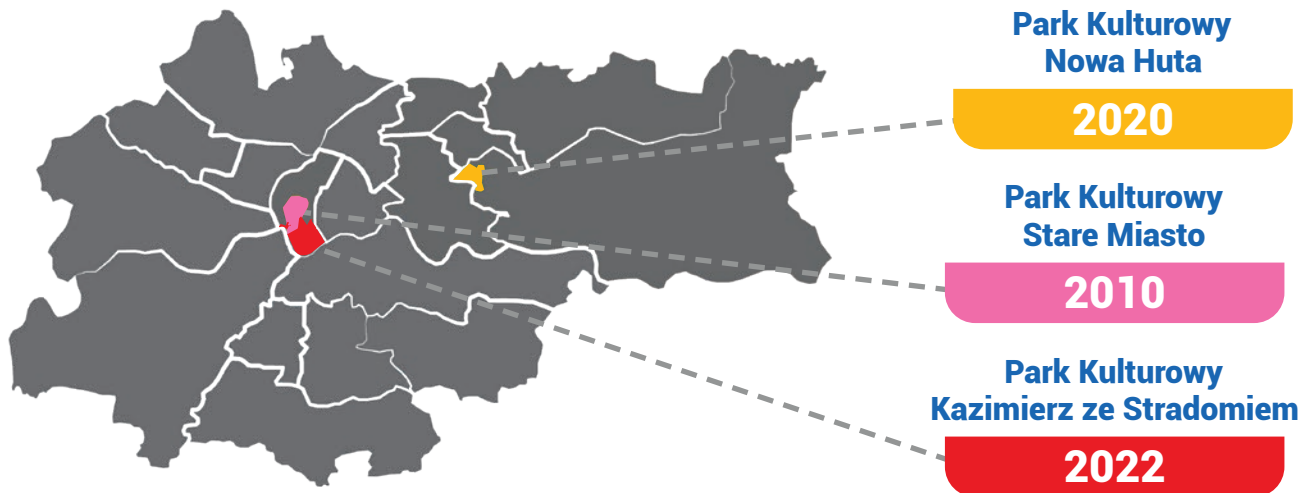
Liczba korzystających z tych instytucji dzięki Krakowskiej Karcie „N” **10 769**

Zasoby bibliotek miejskich na 1 000 mieszkańców **1 593** sztuki

Liczba użytkowników tych bibliotek na 1 000 mieszkańców **860**



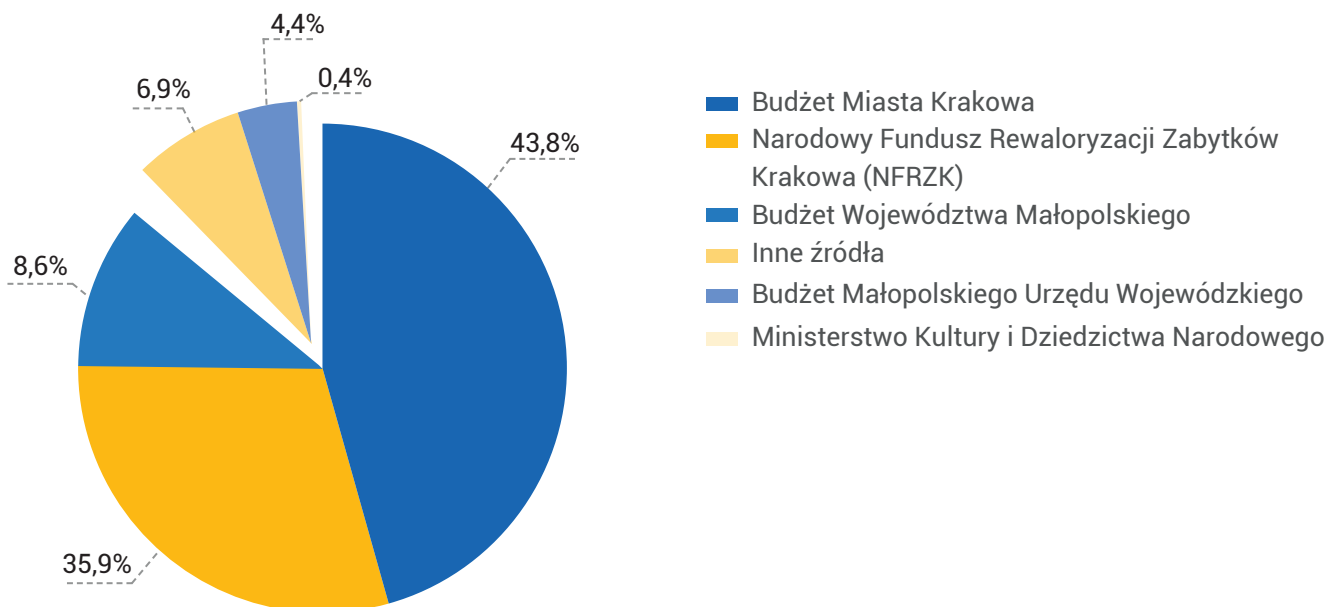
### Parki kulturowe w Krakowie



### Ochrona zabytków w Krakowie

W 2023 roku na prace restauratorskie wydano **4,8 mln zł**

### Ochrona zabytków Krakowa – źródła finansowania (%)



### Wysokość wydatków bieżących na kulturę na 1 mieszkańca





## Zasób mieszkaniowy Gminy Miejskiej Kraków

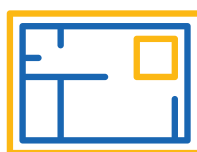
	2021	2022	2023
Liczba lokali w zasobie mieszkaniowym GMK	15 042	14 934	14 807
liczba lokali w zarządzie ZBK <sup>1</sup>	3 380	3 380	3 345
liczba lokali poza zarządem ZBK <sup>1</sup>	11 513	11 554	11 462
Powierzchnia lokali w zasobie mieszkaniowym GMK	610 059,91	624 891,30	602 530,89
powierzchnia lokali w zarządzie ZBK <sup>1</sup>	135 458,88	136 342,08	133 556,00
powierzchnia lokali poza zarządem ZBK <sup>1</sup>	474 601,03	488 549,22	468 974,89

<sup>1</sup> Zarząd Budynków Komunalnych w Krakowie



Mieszkania oddane do użytku

9 635



Średnia powierzchnia 1 nowego mieszkania

60,1 m<sup>2</sup>



Liczba mieszkań, których budowę rozpoczęto

5 708



Mieszkania oddane do użytkowania na 10 tys. ludności

119,8



Liczba lokali mieszkalnych pozyskanych przez GMK

365





**40** liczba parków kieszonkowych



**50,4%** powierzchnia terenów zielonych wg EGiB (parki, skwery, tereny rekreacyjne, obszary chronione, grunty leśne, orne, sady, pastwiska, nieużytki)

**16,4%** powierzchni miasta – różne formy ochrony przyrody

**72,2%** udział powierzchni biologicznie czynnej

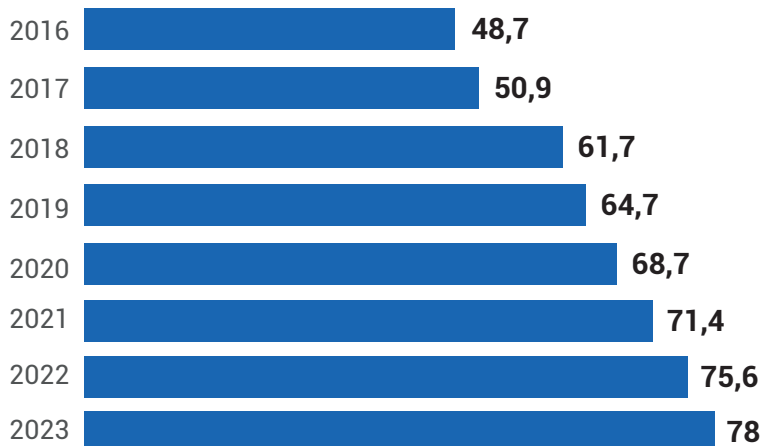
## Średnioroczne stężenie zanieczyszczeń powietrza na stacji przy ul. J. Bujaka w latach 2019-2023 (w $\mu\text{g}/\text{m}^3$ )

	2019	2020	2021	2022	2023
PM10	35	31	32	28	23
PM2,5	25	21	24	20	15
SO <sub>2</sub>	5	4	5	5	4
NO <sub>2</sub>	32	29	29	29	24





## Udział powierzchni miasta objętej miejscowymi planami zagospodarowania przestrzennego (mpzp)



## Decyzje WZiZT i PnB

Rodzaj decyzji	2021	2022	2023
Decyzje o warunkach zabudowy i zagospodarowania terenu (WZiZT)	2 410	2 199	1 899
w tym pozytywne decyzje o ustaleniu warunków zabudowy	395	530	477
Decyzje o pozwoleniu na budowę (PnB)	3 288	2 959	2 697
w tym pozytywne decyzje o pozwoleniu na budowę, rozbudowę, przebudowę oraz decyzje ZRID	2 121	1 829	1 557

## Zakupy nieruchomości przez Gminę Miejską Kraków



Powierzchnia (ha)



2021

44,64

2022

44,49

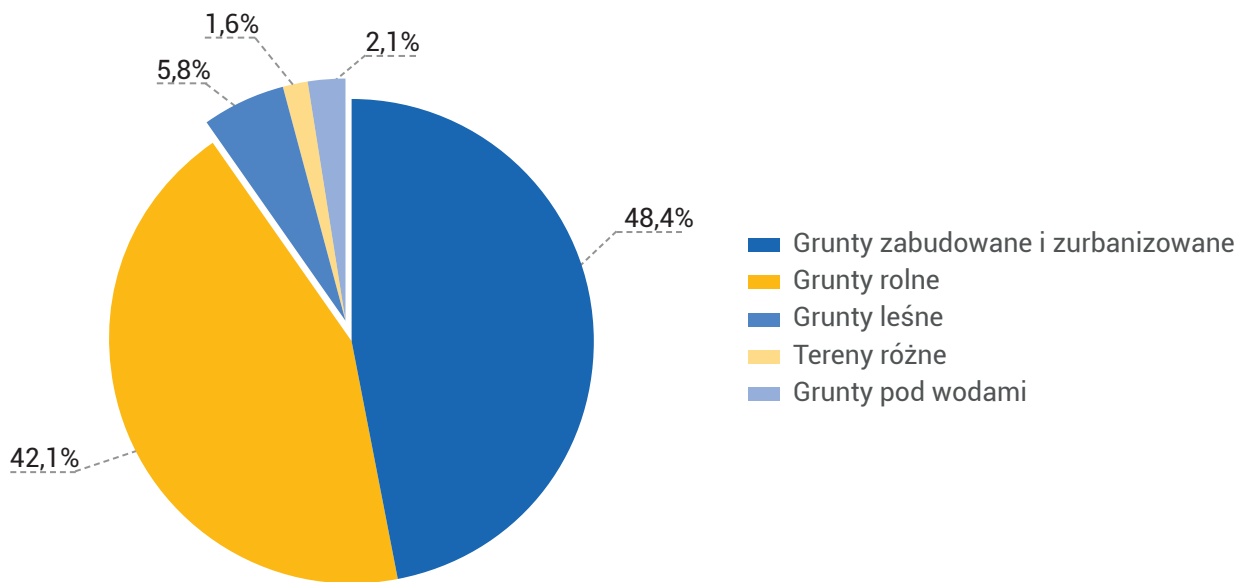
2023

16,65

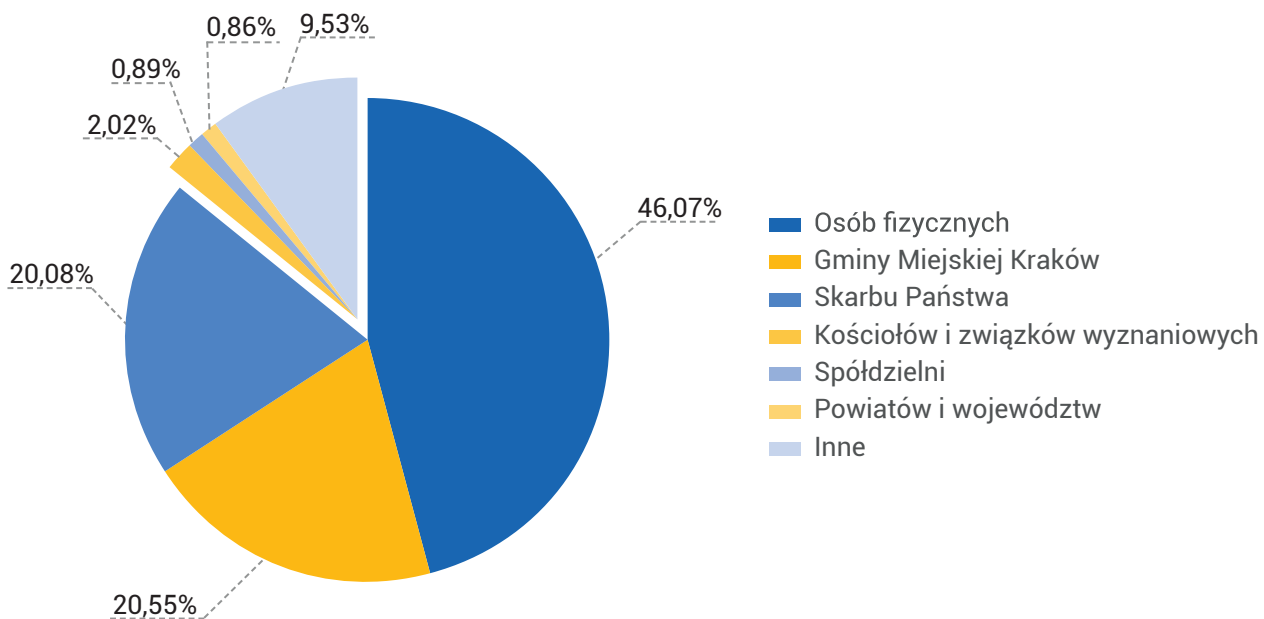




### Grunty na obszarze Krakowa (%)



### Własność gruntów w Krakowie (%)





### Wybrane obiekty sportowe należące do Gminy Miejskiej Kraków <sup>1</sup>

Rodzaj obiektu	2023
Stadiony sportowe	7
Boiska sportowe, wielofunkcyjne	91
Pływalnie kryte i otwarte	13
Lodowiska sztuczne	1
Korty tenisowe	46
Hale sportowe	12

<sup>1</sup> w zarządzie Zarządu Infrastruktury Sportowej (ZIS)

### Stan gminnej infrastruktury sportowo-rekreacyjnej: dana przedstawiająca stosunek obiektów w stanie dobrym i bardzo dobrym do wszystkich obiektów (%)

Rok	Stan bardzo dobry i dobry gminnej infrastruktury sportowo – rekreacyjnej (%)
2021	56,2
2022	57,5
2023	64,9

### Liczba uczestników ogólnodostępnych akcji, wydarzeń, imprez i programów sportowych

2021	252 643
2022	218 049
2023	247 715



### Atrakcyjność zajęć miejskich programów rekreacyjno-sportowych (w osobowościach)

2021	215 958
2022	172 388
2023	194 159



## Sieć drogowo-uliczna

Elementy sieci drogowo-ulicznej	2021	2022	2023
Drogi krajowe	36,47	36,48	36,79
Drogi wojewódzkie	26,95	26,96	8,20 <sup>1</sup>
Drogi powiatowe	268,07	268,05	285,11
Drogi gminne	786,92	790,97	795,52
Obiekty: mosty, estakady, wiadukty, tunele (szt.)	175	180	186
Kładki dla pieszych (szt.)	40	40	39
Przejścia podziemne (szt.)	22	22	23

<sup>1</sup> zmiana kategorii na drogi powiatowe

## Rowery – infrastruktura



całkowita długość  
dróg rowerowych  
w 2023 roku

**229,4 km**



powstało  
w 2023 roku

**39,5 km**



automatyczne liczniki  
ruchu rowerowego

**17 szt.**



liczba stojaków rowerowych  
powstałych w 2023 roku

**1 085**



liczba rowerów  
elektrycznych

**500**



## Miejska sieć komunikacji zbiorowej MPK SA

	Tramwaje	Autobusy
Długość linii	373 km	2 663 km
Liczba linii	27	194



**351,9 mln  
Przewiezionych pasażerów**

### Wskaźnik motoryzacji

	2021	2022	2023
Liczba zarejestrowanych pojazdów w Krakowie, z tego:	688 041	702 988	728 537
samochody osobowe	549 999	561 986	582 769
Wskaźnik motoryzacji (pojazdy ogółem/1 000 mieszkańców)	857	875	906
Wskaźnik motoryzacji (samochody osobowe/1 000 mieszkańców)	685	700	725

### Transport lotniczy – Międzynarodowy Port Lotniczy Kraków-Balice

	2021	2022	2023
Liczba pasażerów ogółem, w tym:	3 072 074	7 394 038	9 404 611
w ruchu międzynarodowym	2 846 085	6 925 001	8 855 124



## Zaopatrzenie w wodę

	2021	2022	2023
Średnie dobowe zużycie wody (tys. m <sup>3</sup> )	137,6	144,5	146,4
Średnie dobowe zużycie wody na 1 mieszkańca (m <sup>3</sup> /miesiąc)	3,81	3,81	3,83
Mieszkańcy korzystający z sieci ogólnomiejskiej (%)	99,7	99,5	99,5
Cena jednostkowa wody (zł/m <sup>3</sup> )	4,73	4,71	5,52

## Sieć kanalizacyjna i oczyszczanie ścieków

	2021	2022	2023
Kanalizacja			
Mieszkańcy korzystający z możliwości odprowadzenia ścieków przez kanalizację (%)	98,5	98,5	98,5
Średnia dobowa produkcja ścieków komunalnych (tys. m <sup>3</sup> )	249,0	213,4	229,2
Cena jednostkowa za odprowadzenie ścieków (średnia ważona z roku, cena dysponenta – zł/m <sup>3</sup> )	6,25	6,32	7,12
Oczyszczanie ścieków			
System centralny (%)	98,97	98,99	98,83
System lokalny (%)	1,03	1,01	1,17

## Zaopatrzenie w ciepło

	2021	2022	2023
Zamówiona moc cieplna (MW)			
Ogółem	1 557,3	1 594,3	1 613,4
z tego:			
PGE Energia Ciepła S.A. Oddział nr 1 w Krakowie	1 133,1	1 156,8	1 166,5
CEZ Skawina S.A.	389,2	402,5	411,9
Krakowski Holding Komunalny S.A. (ZTPO)	35,0	35,0	35,0

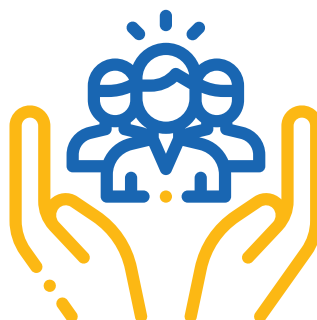
## Zużycie energii elektrycznej w mieście

	2021	2022	2023
Globalne zużycie energii elektrycznej w mieście w ciągu roku (MWh), w tym:	3 266 176	3 270 357	3 184 028
w gospodarstwach domowych	886 930	857 741	862 567
Liczba odbiorców energii elektrycznej	505 163	515 824	531 092

## Gospodarka odpadami komunalnymi

	2021	2022	2023
Ilość odpadów odebranych (tys. ton)	380,0	387,1	400,1
Ilość odpadów selektywnie zebranych, tzw. sucha frakcja (tys. ton)	89,0	98,0	97,7
Poziom recyklingu (%) / Poziom przygotowania do ponownego użycia i recyklingu odpadów komunalnych (%) <sup>1</sup>	27,9 <sup>1</sup>	27,15 <sup>1</sup>	46,10

<sup>1</sup> Zmiana nazwy i sposobu obliczania wskaźnika od 2021 r.



**15 143** Liczba rodzin objętych pomocą społeczną

**10 589** Liczba rodzin objętych pracą socjalną

	2021	2022	2023
Liczba wykonanych godzin usług opiekuńczych	714 589,5	682 458	656 730
Liczba osób korzystających z usług opiekuńczych	1 945	1 922	1 839
Średnia, tygodniowa liczba godzin usług opiekuńczych na osobę	7,07	6,83	6,87

	Liczba	Miejsca
DPS dla osób w podeszłym wieku i przewlekle somatycznie chorych	9	1 149
DPS dla osób z zaburzeniami psychicznymi	5	1 005
Domy Pomocy Społecznej (DPS) ogółem	14	2 154

**22** dzienne ośrodki wsparcia dla osób starszych dysponowały **823** miejscami

Z asystentury rodzinnej skorzystało **650** rodzin, a z pomocy ośrodków poradnictwa i terapii rodzin **1 171** osób

Prowadzono **28** placówek wsparcia dziennego dla dzieci i młodzieży dla **2 388** dzieci do 18 r. życia

W Programie pn. „Krakowska Karty Rodzinna 3+” udział wzięło **6 138** rodzin

Funkcjonowało **47** Klubów Rodziców z dziećmi do lat 3

W Programie pn. Kraków dla Rodziny “N” wsparciem objęto **1 891** rodzin





### Żłobki w 2023 roku

placówki: **354**

miejsca: **11 861**

### Podmioty lecznicze prowadzące opiekę stacjonarną ogólną i psychiatryczną na terenie Miasta Krakowa w 2022 roku

**32** ogólne

**2** psychiatryczne

### Publiczne i niepubliczne podmioty lecznicze prowadzące opiekę długoterminową na terenie Miasta Krakowa w 2022 roku

**1** publiczny

**8** niepublicznych

### Personel medyczny pracujący ogółem w podmiotach wykonujących działalność leczniczą na terenie Miasta Krakowa w 2022 roku



Lekarze

**6 903**



Lekarze dentyści

**1 585**



Pielęgniarki

**8 576**



Położne

**1 249**

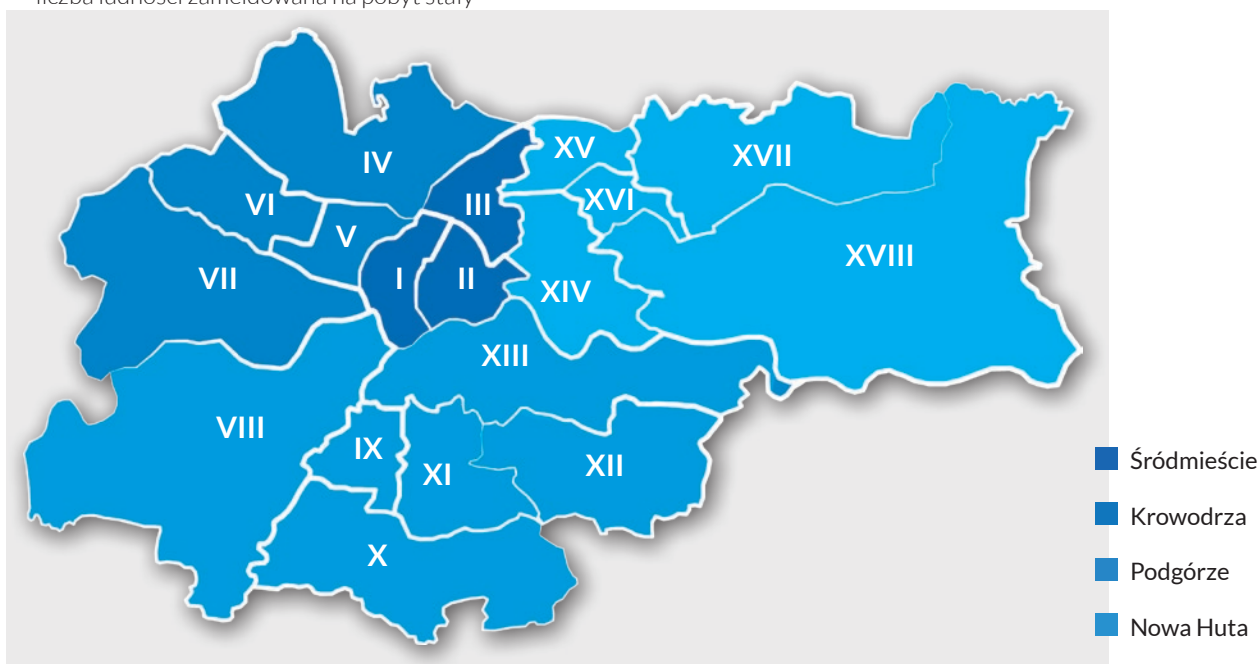
# Podział administracyjny Krakowa



## Jednostki pomocnicze gminy

Numer	Dzielnica	Liczba ludności <sup>1</sup>	Powierzchnia (km <sup>2</sup> )	Gęstość zaludnienia (osób/km <sup>2</sup> )
I	Stare Miasto	27 668	5,568	4 969
II	Grzegórzki	29 570	5,845	5 059
III	Prądnik Czerwony	45 103	6,438	7 006
IV	Prądnik Biały	72 386	23,419	3 091
V	Krowodrza	29 038	5,619	5 168
VI	Bronowice	24 344	9,559	2 547
VII	Zwierzyniec	20 160	28,731	702
VIII	Dębniki	64 972	46,189	1 407
IX	Łągiwniki-Borek Fałęcki	15 236	5,415	2 814
X	Swoszowice	29 011	25,604	1 133
XI	Podgórze Duchackie	53 592	9,540	5 618
XII	Bieżanów-Prokocim	62 661	18,474	3 392
XIII	Podgórze	40 411	25,667	1 574
XIV	Czyżyny	33 585	12,257	2 740
XV	Mistrzejowice	50 458	5,590	9 026
XVI	Bieńczyce	37 219	3,699	10 062
XVII	Wzgórza Krzesławickie	19 892	23,815	835
XVIII	Nowa Huta	46 581	65,410	712
Ogółem		701 887	326,839	2 148

<sup>1</sup> liczba ludności zameldowana na pobyt stały



Opracowanie: Wydział Strategii, Planowania i Monitorowania Inwestycji  
 Urząd Miasta Krakowa  
 Projekt graficzny, skład: Studio Grafpa, Referat Poligrafii UMK  
 Ikony: Icons made by www.flaticon.com



Urząd Miasta Krakowa  
WYDZIAŁ STRATEGII, PLANOWANIA  
I MONITOROWANIA INWESTYCJI

pl. Wszystkich Świętych 3-4  
31-004 Kraków  
tel: +48 12 616 19 57  
e-mail: [si.umk@um.krakow.pl](mailto:si.umk@um.krakow.pl)  
[www.krakow.pl](http://www.krakow.pl)

ISSN 2450-968X