

„Opracowanie programu budowy przepompowni NWS na terenie Gminy Miejskiej Kraków – etap I”.

Zał. nr 1 do OPZ

Bodzów – w rejonie ul. Wielkanocnej



Kostrze – w rejonie ul. Falistej



„Opracowanie programu budowy przepompowni NWS na terenie Gminy Miejskiej Kraków – etap I”.

Kolna – w rejonie ul. Kolnej

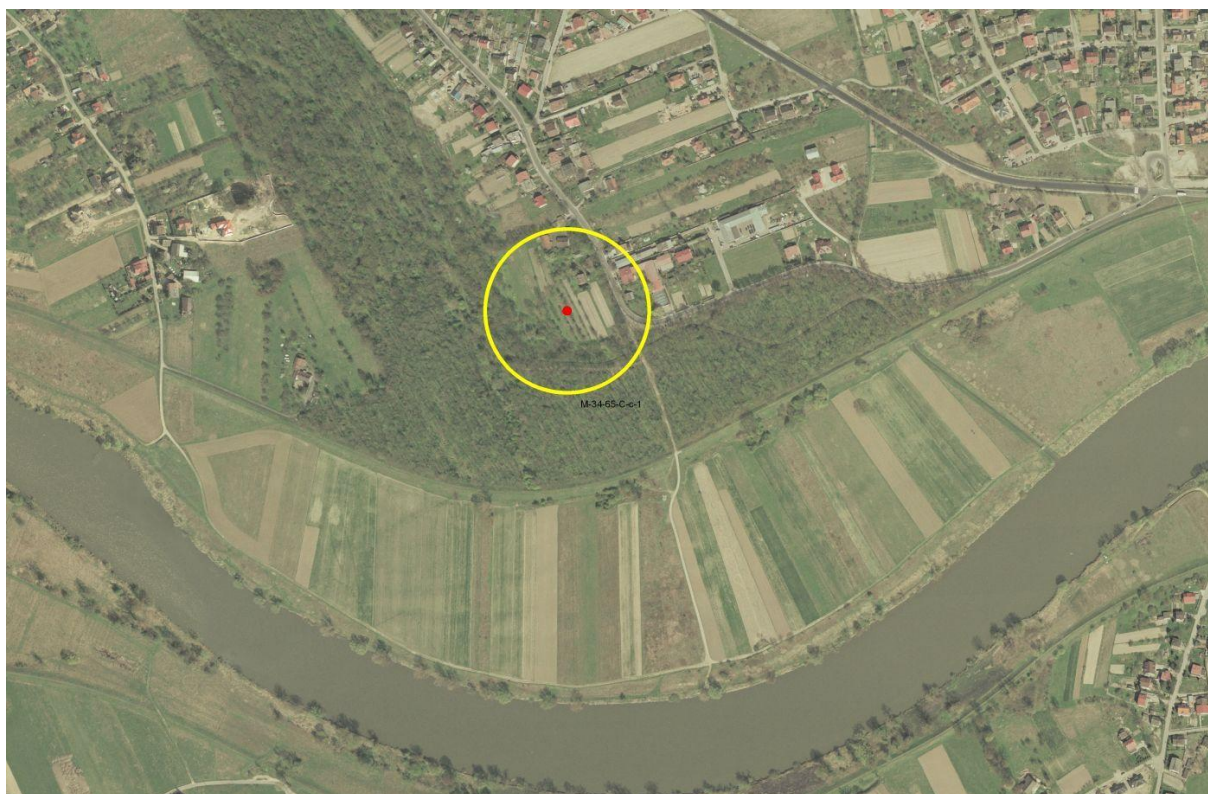


Przewóz – w rejonie ul. Wroblela



„Opracowanie programu budowy przepompowni NWS na terenie Gminy Miejskiej Kraków – etap I”.

Łęg – w rejonie ul. Niepokalanej Marii Panny



Pychowice – Sodowa – w rejonie ul. Tyniecka - Sodowa

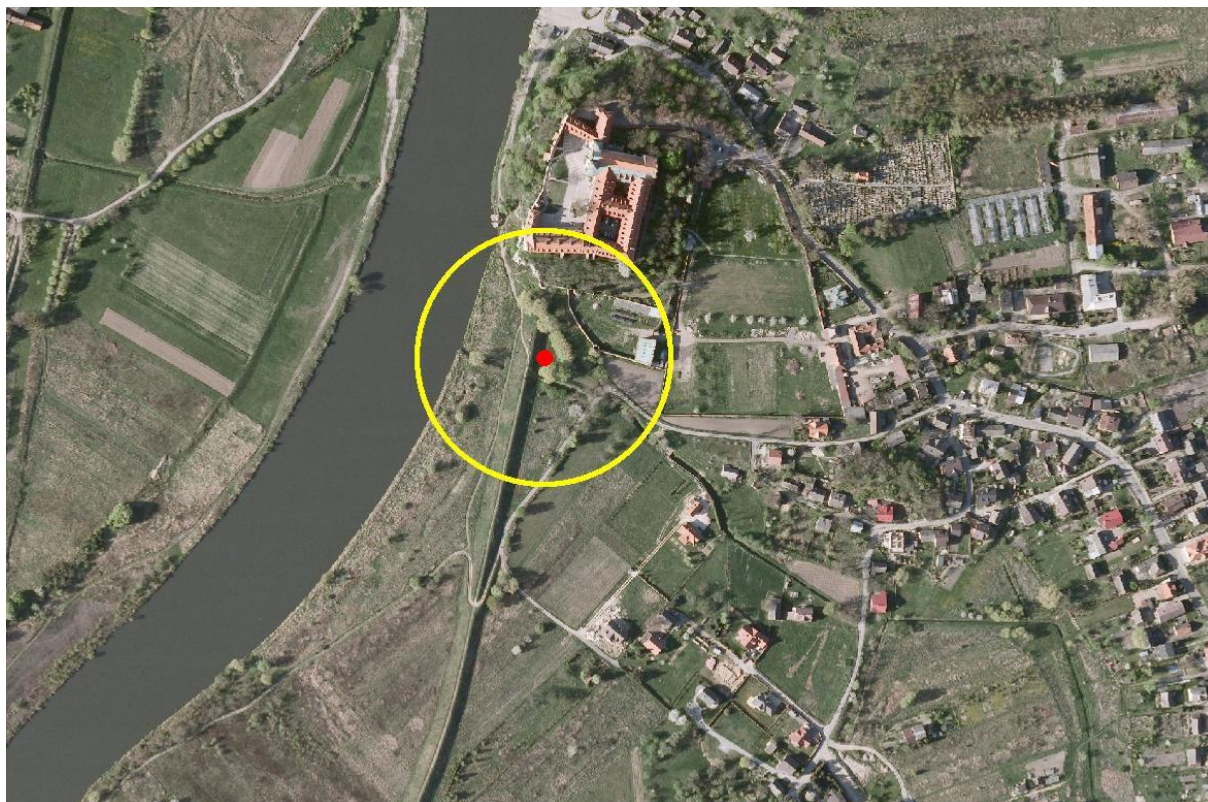


„Opracowanie programu budowy przepompowni NWS na terenie Gminy Miejskiej Kraków – etap I”.

Rybitwy – w rejonie ul. Rybitwy

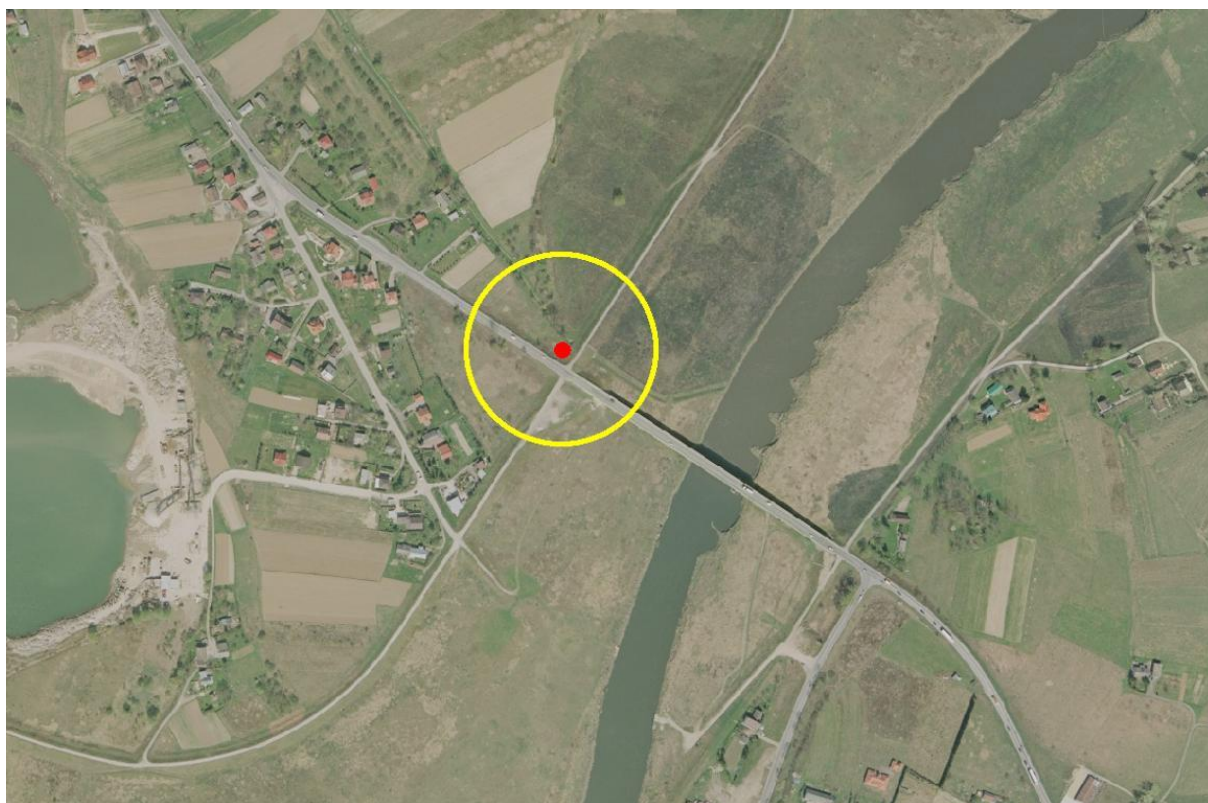


Tyniec – w rejonie ul. Browarnianej

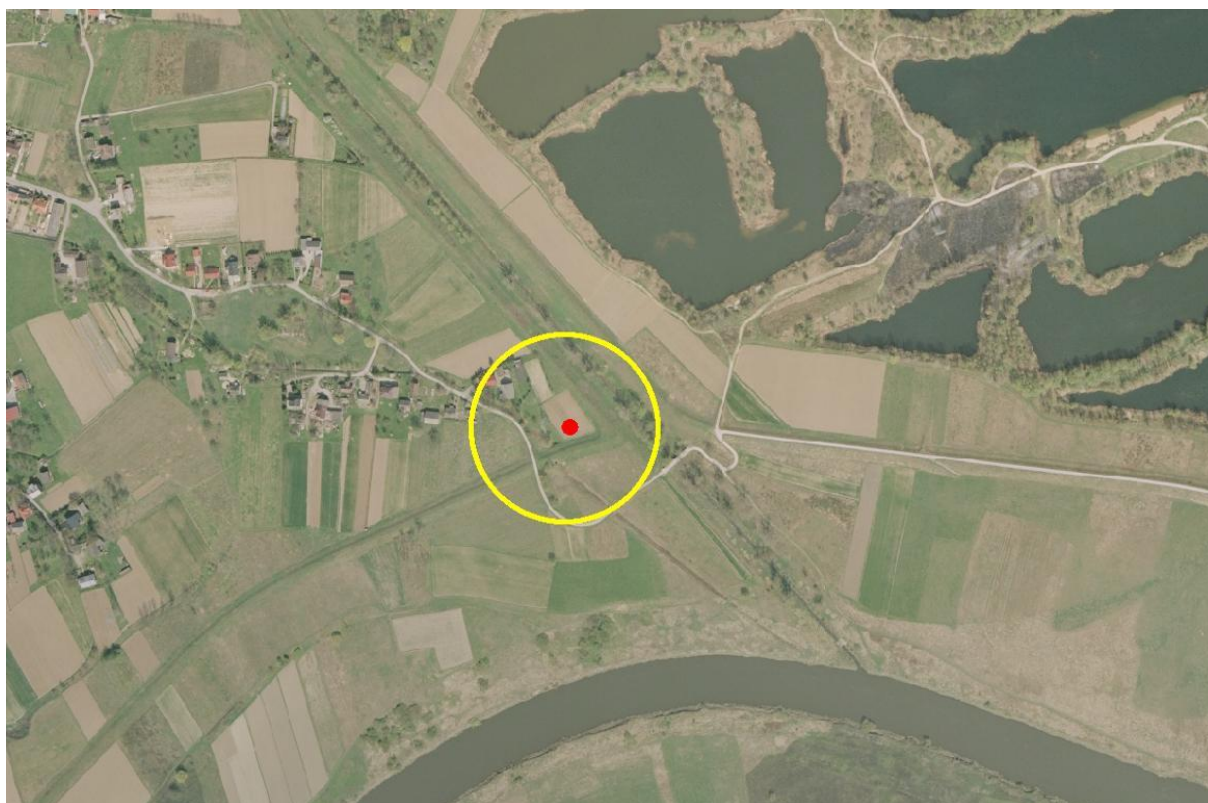


„Opracowanie programu budowy przepompowni NWS na terenie Gminy Miejskiej Kraków – etap I”.

Wolica – w rejonie ul. Brzeskiej



Chałupki – w rejonie ul. Kąkolowej



„Opracowanie programu budowy przepompowni NWS na terenie Gminy Miejskiej Kraków – etap I”.

Pychowice - Widłakowa w rejonie ul. Widłakowej - Jemiółowej

