



**MIEJSKOWY PLAN ZAGOSPODAROWANIA PRZESTRZENNEGO
„DLA WYBRANYCH OBSZARÓW PRZYRODNICZYCH
MIASTA KRAKOWA”- ETAP A
OBSZAR Nr 38**

RYSunEK PLANU

Załącznik Nr 1 do Uchwały Nr CIX/2894/18 Rady Miasta Krakowa z dnia 12 września 2018 r.


ELEMENTY USTALEŃ PLANU:

-  granica obszaru objętego planem - etap A
-  linie rozgraniczające

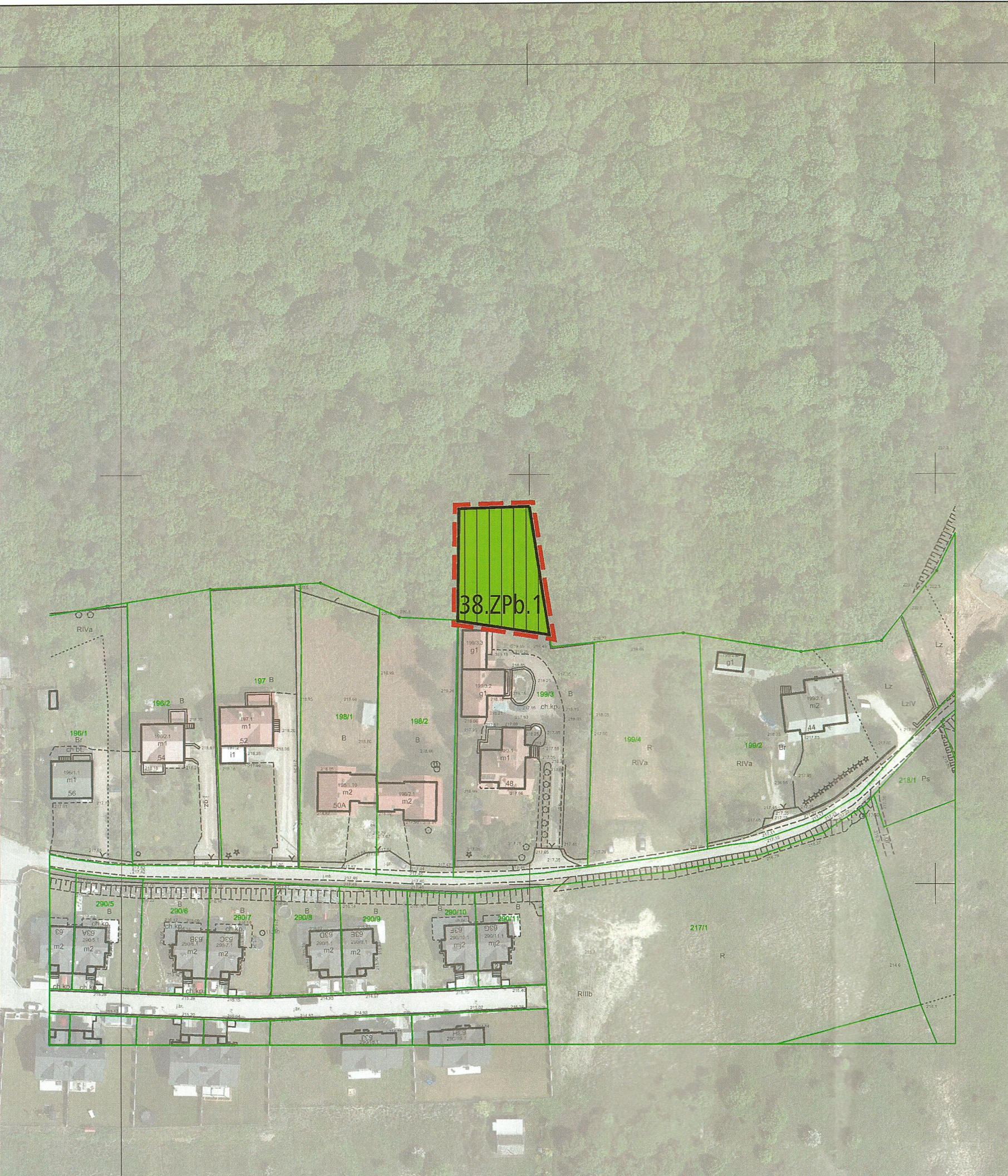
PRZEZNACZENIA TERENÓW:

-  **ZPb** Teren zieleni urządzonej (38.ZPb.1)

ELEMENTY INFORMACYJNE NIE STANOWIĄCE USTALEŃ PLANU:

-  tereny o spadkach powyżej 12 %, predysponowane do wystąpienia ruchów masowych

Cały obszar nr 38 znajduje się w Bielańsko-Tynieckim Parku Krajobrazowym



DYREKTOR BIURA
Bożena Kaczmarska-Michniak