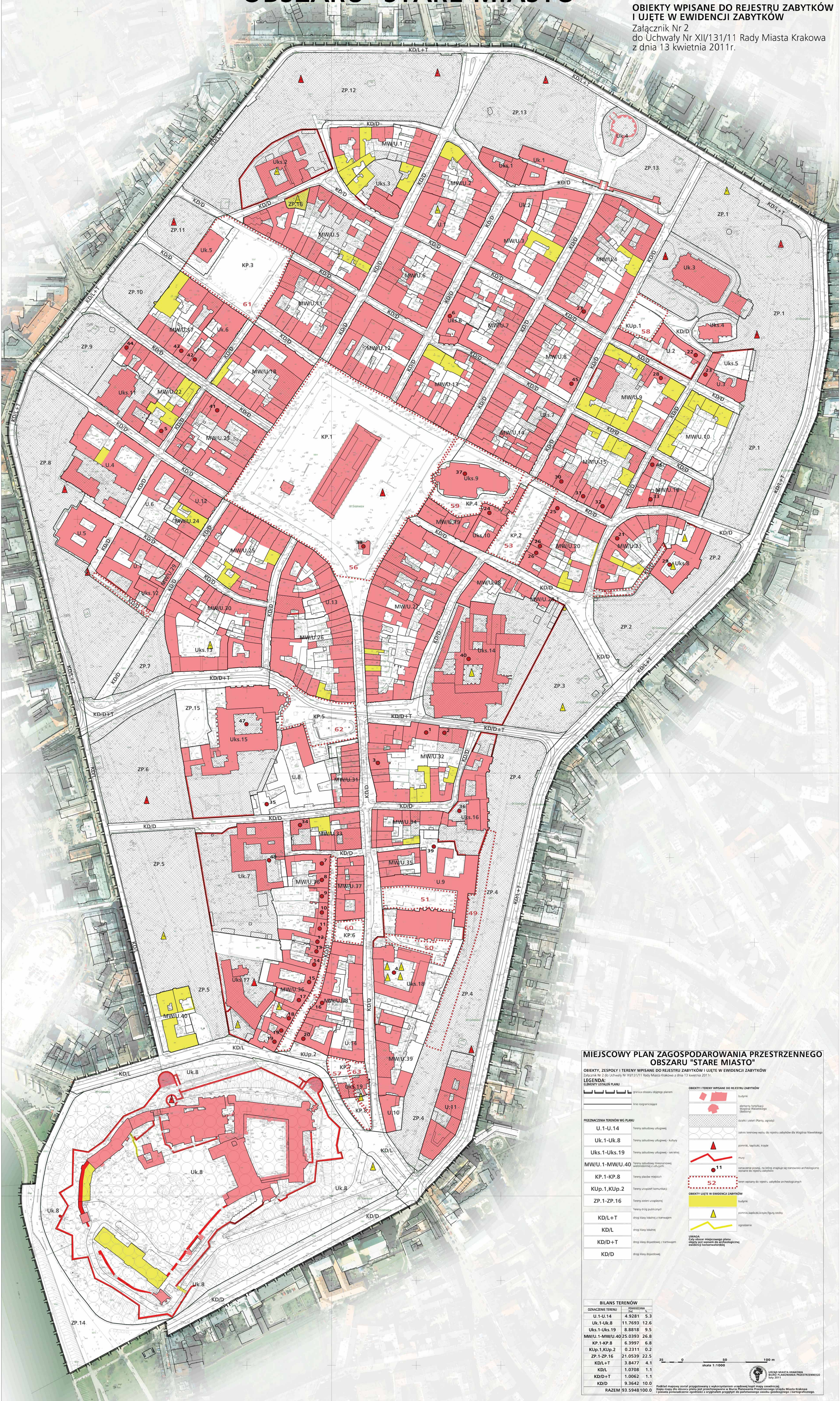


MIEJSCOWY PLAN ZAGOSPODAROWANIA PRZESTRZENNEGO OBSZARU "STARE MIASTO"

OBIEKTY WPISANE DO REJESTRU ZABYTKÓW
I UJĘTE W EWIDENCJI ZABYTKÓW
Załącznik Nr 2
do Uchwały Nr XII/131/11 Rady Miasta Krakowa
z dnia 13 kwietnia 2011r.



MIEJSCOWY PLAN ZAGOSPODAROWANIA PRZESTRZENNEGO OBSZARU "STARE MIASTO"

OBIEKTY, ZESPOŁY I TERENY WPISANE DO REJESTRU ZABYTKÓW I UJĘTE W EWIDENCJI ZABYTKÓW
Załącznik Nr 2 do Uchwały Nr XII/131/11 Rady Miasta Krakowa z dnia 13 kwietnia 2011r.

LEGENDA: ELEMENTY ORYGINALNEGO PLANU

- granica obszaru objętego planem
- linie drogowo-kolejowe
- PRZYZNACZENIA TERENÓW WCG PLANU**
- U.1-U.14** Tereny zabudowy usługowej
- Uk.1-Uk.8** Tereny zabudowy usługowej - kultury
- Uks.1-Uks.19** Tereny zabudowy usługowej - sakralnej
- MWU.1-MWU.40** Tereny zabudowy mieszkalno-usługowej wieloosobowej z usługami
- KP.1-KP.8** Tereny placów miejskich
- KUp.1, KUp.2** Tereny urządzeń komunikacji
- ZP.1-ZP.16** Tereny zielonizacji
- KD/L+T** drogi klasy lokalnej z tramwajem
- KD/L** drogi klasy lokalnej
- KD/D+T** drogi klasy dopuszczalnej z tramwajem
- KD/D** drogi klasy dopuszczalnej

- budynki
- elementy historycznej Wzgórza Wawelskiego (Bastion)
- skłoki i czołki (Planus, ogrody)
- jakimi terenami wstępu do rejestru zabytków dla Wzgórza Wawelskiego
- pomniki, kapliczki, krzyże
- mur
- oznaczenie punktu, na którym znajduje się stanowisko archeologiczne wstępu do rejestru zabytków
- teren wstępu do rejestru zabytków archeologicznych
- OBIEKTY UJĘTE W EWIDENCJI ZABYTKÓW**
- budynki
- pomniki, kapliczki, krzyże, figury, relikwie
- ogrodzenie

UWAGA:
Człony obszar miejscowego planu
objęty jest w całości do archeologicznej
ewidencji konserwatorskiej

ODZWIĘCZENIE TERENÓW	POWIERZCHNIA [m ²]	POWIERZCHNIA [ha]
U.1-U.14	4.9281	5,3
Uk.1-Uk.8	11.7693	12,6
Uks.1-Uks.19	8.8818	9,5
MWU.1-MWU.40	25.0393	26,8
KP.1-KP.8	6.3997	6,8
KUp.1, KUp.2	0.2311	0,2
ZP.1-ZP.16	21.0539	22,5
KD/L+T	3.8477	4,1
KD/L	1.0708	1,1
KD/D+T	1.0062	1,1
KD/D	9.3642	10,0
RAZEM	93.5948	100,0

skala 1:1000



Publikacja mapy jest poprzedzona przez wypracowanie uzasadnienia, które stanowi załącznik do uchwały Rady Miasta Krakowa. Kopia mapy dla obywateli jest dostępna w Biurze Planowania Przestrzennego Urzędu Miasta Krakowa i posiada pełne informacje o sposobie i trybie postępowania w sprawie planowania przestrzennego i kartograficznego.