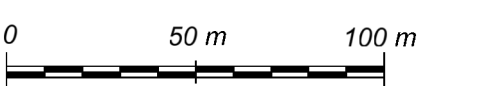


MIĘSCOWY PLAN ZAGOSPODAROWANIA PRZESTRZENNEGO
 OBSZARU "ŚWOSZOWICE - POŁUDNIE" W KRAKOWIE

SKALA 1 : 2 000

RYSUNEK PLANU - ZAŁĄCZNIK NR 1 DO UCHWAŁY NR: CXV/1556/10
 RADY MIASTA KRAKOWA Z DNIA 3 LISTOPADA 2010 R.



LEGENDA :

OBOWIĄZUJĄCA TREŚĆ USTALEŃ RYSUNKU PLANU

- GRANICE OBSZARU OBJĘTEGO PLANEM, BĘDĄCE RÓWNOCZESNIE LINIAMI ROZGRANICZAJĄCYMI TERENY O RÓŻNYM PRZEZNACZENIU LUB RÓŻNYCH ZASADACH ZAGOSPODAROWANIA
- LINIE ROZGRANICZAJĄCE TERENY O RÓŻNYM PRZEZNACZENIU LUB RÓŻNYCH ZASADACH ZAGOSPODAROWANIA

TERENY O RÓŻNYM PRZEZNACZENIU LUB RÓŻNYCH ZASADACH ZAGOSPODAROWANIA, WRAZ Z OZNACZENIEM TYCH TERENÓW NUMEREM I SYMBOLEM LITEROWYM, W TYM:

- MN** 1 MN DO 11 MN - TERENY ZABUDOWY MIESZKANIOWEJ JEDNORODZINNEJ
- MN/RM** 1 MN/RM I 2 MN/RM - TERENY ZABUDOWY MIESZKANIOWEJ JEDNORODZINNEJ, Z MOŻLIWOŚCIĄ UTRZYMANIA ISTNIEJĄCEJ ZABUDOWY ZAGRODOWEJ W GOSPODARSTWACH ROLNYCH
- ZP/US** 1 ZP/US DO 4 ZP/US - TERENY ZIELENI URZĄDZONEJ, SPORTU I REKREACJI, TWORZĄCE STRUKTURĘ PARKU RZECZNEGO "WILGA"
- ZPp** 1 ZPp I 2 ZPp - TERENY PUBLICZNEJ ZIELENI URZĄDZONEJ, TWORZĄCE STRUKTURĘ PARKU RZECZNEGO "WILGA"
- ZP** 1 ZP DO 3 ZP - TERENY PUBLICZNEJ ZIELENI URZĄDZONEJ
- R** 1 R I 2 R - TERENY ROLNICZE
- R(Z)** 1 R(Z) DO 4 R(Z) - TERENY ROLNICZE W POSTACI ZIELENI STANOWISKA ZADRZEWIENIA I ZAKRZEWIENIA ŚRODOPOLNE GŁAZ TRWAŁYCH USTYKÓW ZIELONYCH
- ZL** 1 ZL - TEREN LASU
- WS** 1 WS DO 3 WS - TERENY WÓD POWIERZCHNIOWYCH ŚRÓDLĄDOWYCH - RZĘKA WILGA W GRANICACH GÓRNEJ KRAWĘDZI SKARPY BRZEGOWEJ

TERENY DRÓG PUBLICZNYCH ORAZ INNYCH WYDZIELONYCH CIĄGÓW

- KDL** 1 KDL DO 6 KDL - TERENY ULIC LOKALNYCH (KLASY L)
- KDD** 1 KDD DO 3 KDD - TERENY ULIC DOJAZDOWYCH (KLASY D)
- KDX** 1 KDX DO 5 KDX - TERENY WYDZIELONYCH CIĄGÓW PIESZO - JEZDNYCH
- KDXr** 1 KDX DO 3 KDX - TERENY WYDZIELONYCH CIĄGÓW PIESZO - JEZDNYCH OBLUŻUJĄCYCH OBSZAR REKREACYJNY PARKU RZECZNEGO "WILGA"
- KX** 1 KX DO 3 KX - TERENY WYDZIELONYCH CIĄGÓW PIESZYZH
- KS** 1 KS - TEREN KONCOWEJ PĘTY KOMUNIKACJI AUTOBUSOWEJ

- KIERUNEK PRZEBIEGU WAŻNIEJSZYCH CIĄGÓW PIESZYCH NIE WYDZIELONYCH NA RYSUNKU PLANU
- NIEPRZEKRACZALNE LINIE ZABUDOWY
- NIEPRZEKRACZALNE LINIE ZABUDOWY WYZNACZAJĄCE POLE MOŻLIWEJ LOKALIZACJI OBIEKTÓW KULTUROWYCH DOPUSZCZONYCH W OBRĘBIE STRUKTURY PRZESTRZENNEJ PARKU RZECZNEGO "WILGA"
- GRANICE ARCHEOLOGICZNEJ STREFY OCHRONY KONSERWATORSKIEJ
- GRANICA STREFY OCHRONY KRAJOBRAZOWEJ NIEZABUDOWANEGO WIERZCZOLKA "LYSEJ GÓRY"

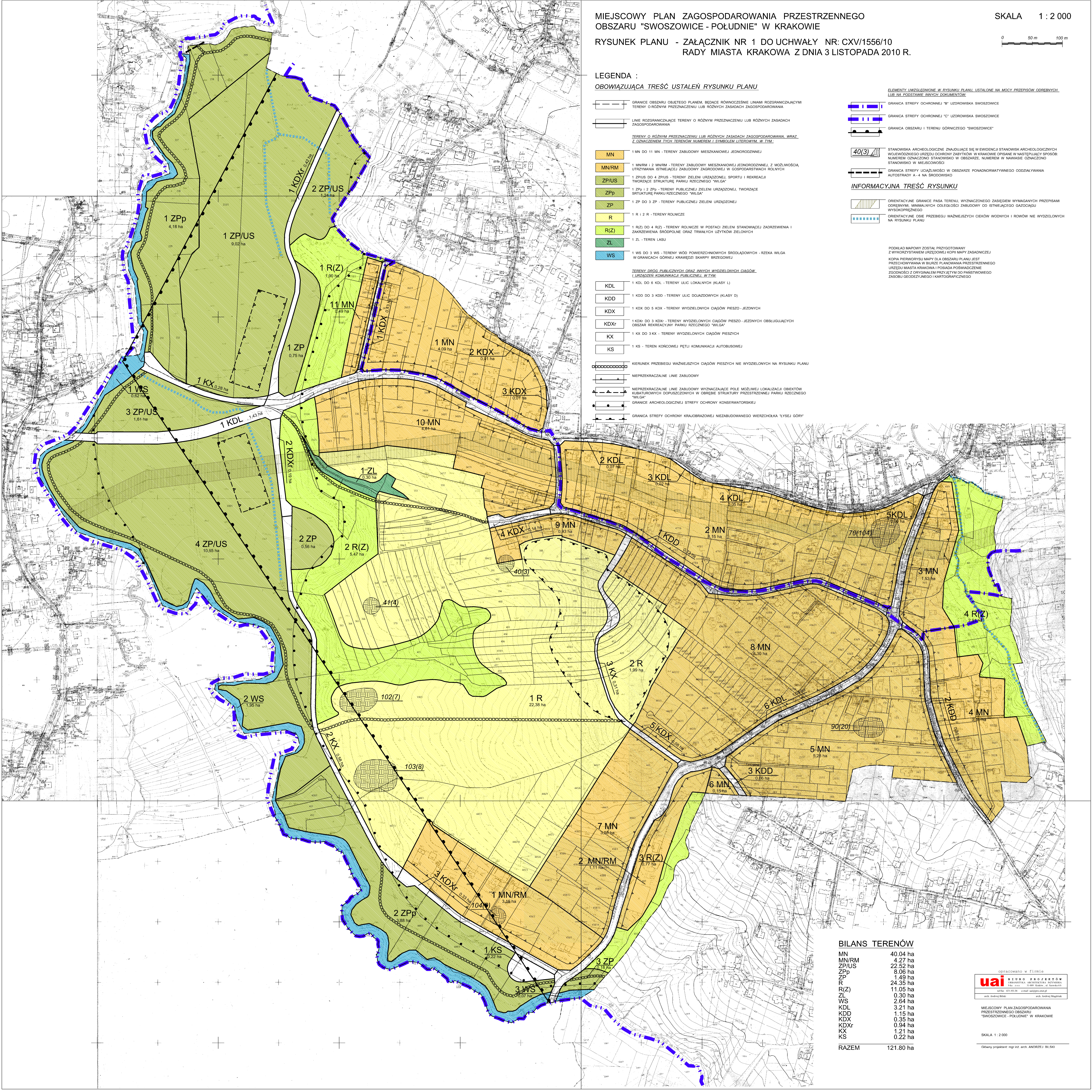
ELEMENTY UWZGLĘDNIONE W RYSUNKU PLANU, USTALONE NA MOCY PRZEPISÓW ODRĘBNYCH LUB NA PODSTAWIE INNYCH DOKUMENTÓW:

- GRANICA STREFY OCHRONNEJ "B" - UZDROWISKA ŚWOSZOWICE
- GRANICA STREFY OCHRONNEJ "C" - UZDROWISKA ŚWOSZOWICE
- GRANICA OBSZARU I TERENU GÓRNICZEGO "ŚWOSZOWICE"
- STANOWISKA ARCHEOLOGICZNE ZNAJDUJĄCE SIĘ W EWIDENCJI STANOWISK ARCHEOLOGICZNYCH W EWIDENCJONIE URZĘDU OCHRONY ZABYTKÓW W KRAKOWIE OPISANE W NASTĘPUJĄCY SPOBÓM: NUMEREM OZNACZĄCYM STANOWISKO W OBSZARZE, NUMEREM W NAWIASIE OZNACZĄCYM STANOWISKO W MIEJSCOWOŚCI
- GRANICE STREFY UCIĄŻLIWOŚCI W OBSZARZE PONADNORMATYWNEGO ODDZIAŁYWANIA AUTOSTRADY A-4 NA ŚRODOWISKO

INFORMACYJNA TREŚĆ RYSUNKU

- ORIENTACYJNE GRANICE PASA TERENU WYZNACZONEGO ZASIĘGIEM WYMAGANYCH PRZEPISAMI ODRĘBNYMI, MINIMALNYCH ODLEGŁOŚCI ZABUDOWY OD ISTNIEJĄCEGO GAZDOWIĄ WYKOPISZANEGO
- ORIENTACYJNE OSIE PRZEBIEGU WAŻNIEJSZYCH CIEKÓW WODNYCH I RÓWÓW NIE WYDZIELONYCH NA RYSUNKU PLANU

PODŁĄŻENIE MAPY ZOSTAŁO PRZYGOTOWANE W WYKORZYSTANIU URZĘDOWEJ KOPII MAPY ZASADNICZEJ KOPIA PIERWORYSU MAPY DLA OBSZARU PLANU JEST PRZECHOWYWANA W BURZE PLANOWANA PRZESTRZENNEGO URZĘDU MIASTA KRAKOWA I POSIADA PODWÓJNE ZGODNOŚCI Z ORYGINAŁEM PRZYJĘTĄ DO PAŃSTWOWEGO ZASOBU GEODEZYJNEGO I KARTOGRAFICZNEGO



BILANS TERENÓW

MN	40.04 ha
MN/RM	4.27 ha
ZP/US	22.52 ha
ZPp	8.06 ha
ZP	1.49 ha
R	24.35 ha
R(Z)	11.05 ha
ZL	0.30 ha
WS	2.64 ha
KDL	3.21 ha
KDD	1.15 ha
KDX	0.35 ha
KDXr	0.94 ha
KX	1.21 ha
KS	0.22 ha
RAZEM	121.80 ha



MIĘSCOWY PLAN ZAGOSPODAROWANIA PRZESTRZENNEGO OBSZARU "ŚWOSZOWICE - POŁUDNIE" W KRAKOWIE
 SKALA 1 : 2 000
 Główny projektant: mgr inż. arch. ANDRZEJ BIELECKI