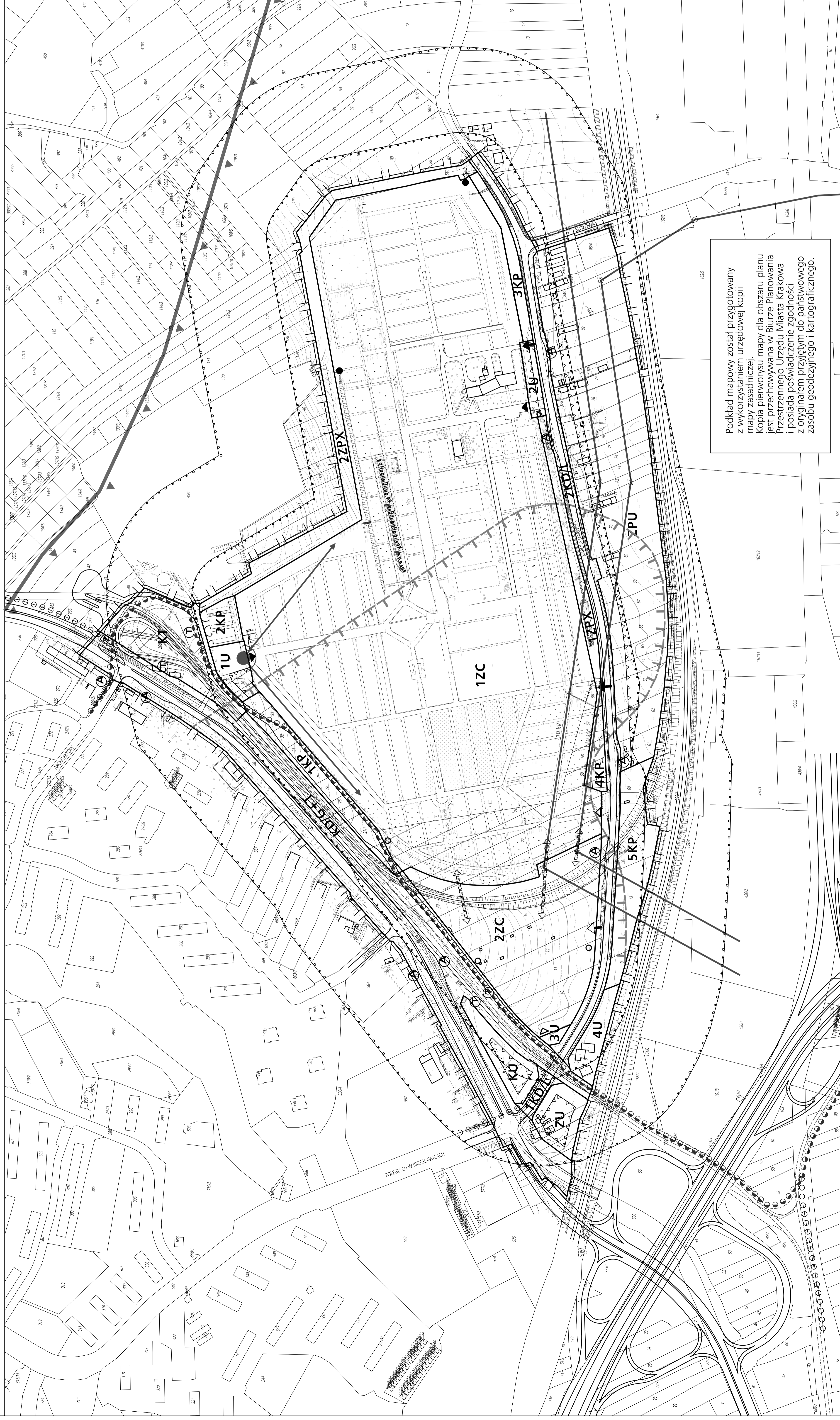


MIEJSCOWY PLAN ZAGOSPODAROWANIA PRZESTRZENNEGO OBSZARU "CMENTARZ GRĘBAŁÓW"

RYSunEK PLANU

ZALĄCZNIK NR 1 DO UCHWAŁY NR XXXVI/453/08
RADY MIASTA KRAKOWA
Z DNIA 27.02.2008r



Podkład mapowy został przygotowany z wykorzystaniem urzędowej kopii mapy zasadniczej. Kopia pierwowzoru mapy dla obszaru planu jest przechowywana w Biurze Planowania Przestrzennego Urzędu Miasta Krakowa i posiada poświadczenie zgodności z oryginałem przyjętym do państwowego zasobu geodezyjnego i kartograficznego.

LEGENDA:

ELEMENTY USTALEŃ PLANU

- granica obszaru objętego planem
- linie rozgraniczające
- tereny cmentarza
- tereny usług komercyjnych
- tereny usług i zieleni ogrodowej
- tereny zieleni urządzonej z usługami
- tereny zieleni urządzonej z ciągiem pieszym
- tereny obsługi komunikacji samochodowej
- tereny urządzeń komunikacji - parkingi
- tereny dróg publicznych klasy lokalnej
- tereny dróg publicznych klasy głównej z tramwajem
- tereny urządzeń komunikacji publicznej
- nieprzekraczalna linia zabudowy

ELEMENTY WYNIKAJĄCE Z DOKUMENTÓW DECYZYJNYCH WG PRZEPISÓW ODRĘBNYCH

- granica strefy ochrony stanowisk archeologicznych
- granica strefy sanitarnej cmentarza - 50 m
- granica strefy sanitarnej cmentarza - 150 m
- istniejące linie elektroenergetyczne - 110kV
- granica terenu ochrony pośredniej strefy ochronnej ujęcia wody podziemnej (pas 'A')

ELEMENTY INFORMACYJNE

- otwarcie widokowe
- granice i numery ewidencyjne działek
- elementy zakładanych rozwiązań komunikacyjnych: krawędzie jezdni dróg i osie torów tramwajowych
- proponowane lokalizacje przystanków autobusowych i tramwajowych
- proponowany przebieg tras rowerowych
- proponowany przebieg tras rowerowych pokrywający się ze szlakiem dawnej Twierdzy Kraków
- istniejące wejścia na cmentarz - główne/dodatkowe
- proponowane wejścia na cmentarz - główne/dodatkowe
- istniejące wejścia gospodarcze na cmentarz
- proponowane wejścia gospodarcze na cmentarz
- proponowana organizacja powiązań zagospodarowania cmentarza 1ZC z 2ZC

25 0 50 100 m

skala 1:2000

URZĄD MIASTA KRAKOWA
BIURO PLANOWANIA PRZESTRZENNEGO
LUTY 2008